

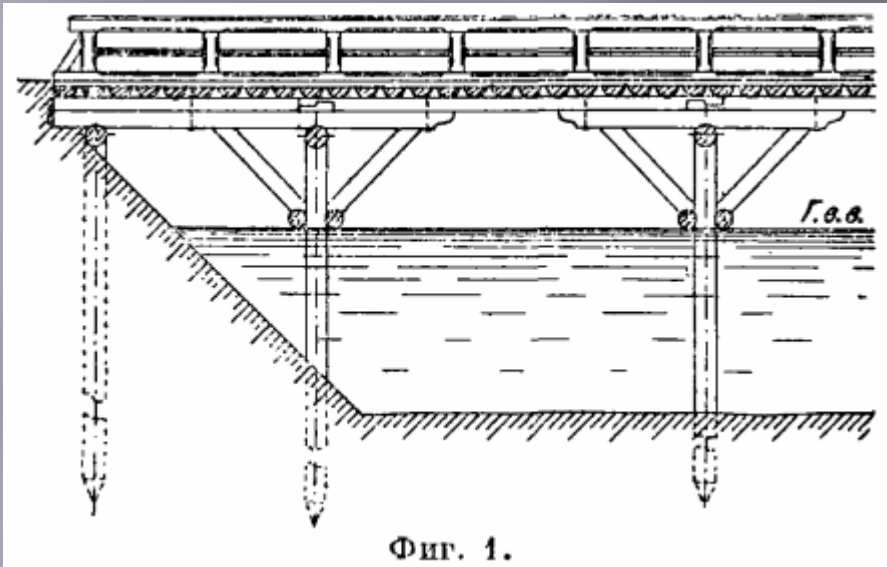
КОМПОЗИТНЫЕ МАТЕРИАЛЫ В СТРОИТЕЛЬСТВЕ МОСТОВЫХ ПЕРЕХОДОВ НА ЛЕСОВОЗНЫХ ДОРОГАХ

Практика строительства деревянных мостов

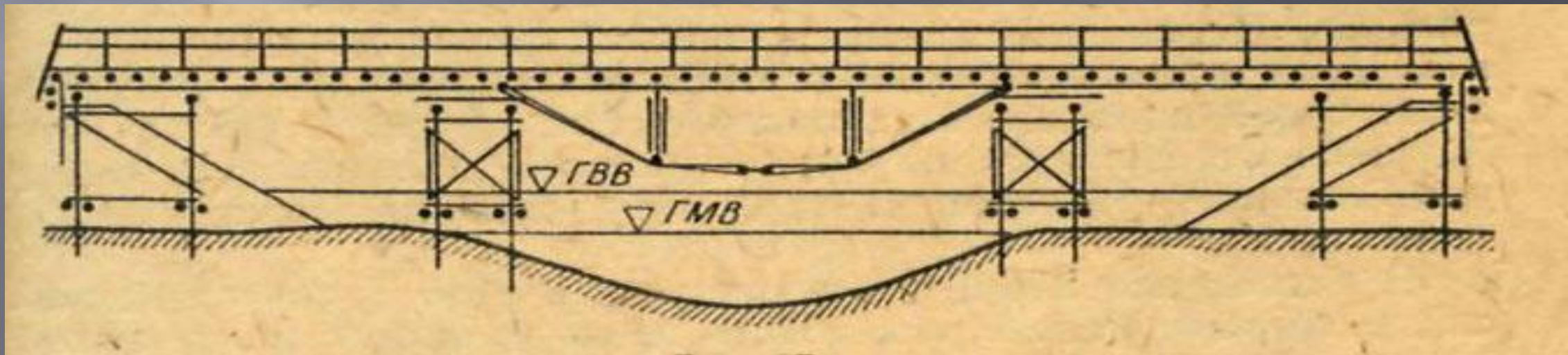
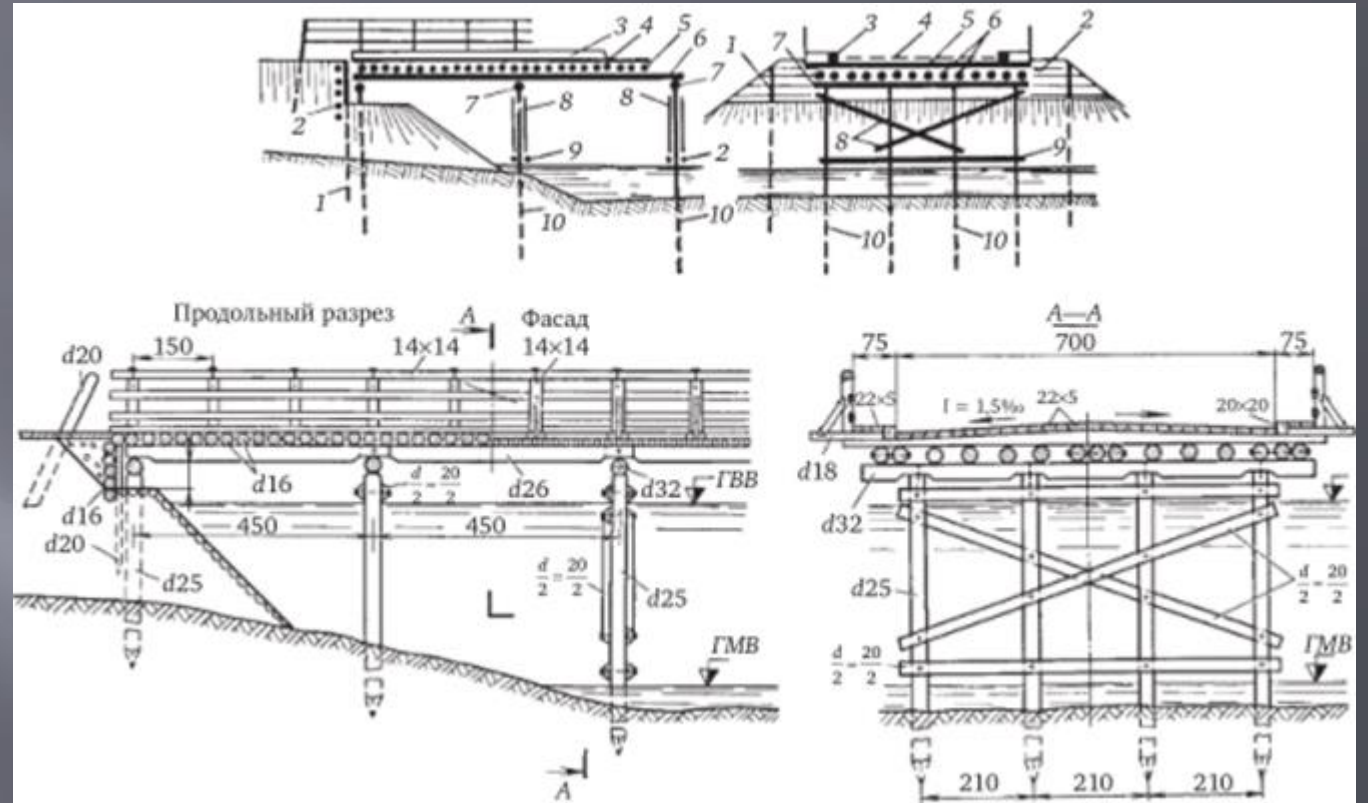
Исторический обзор

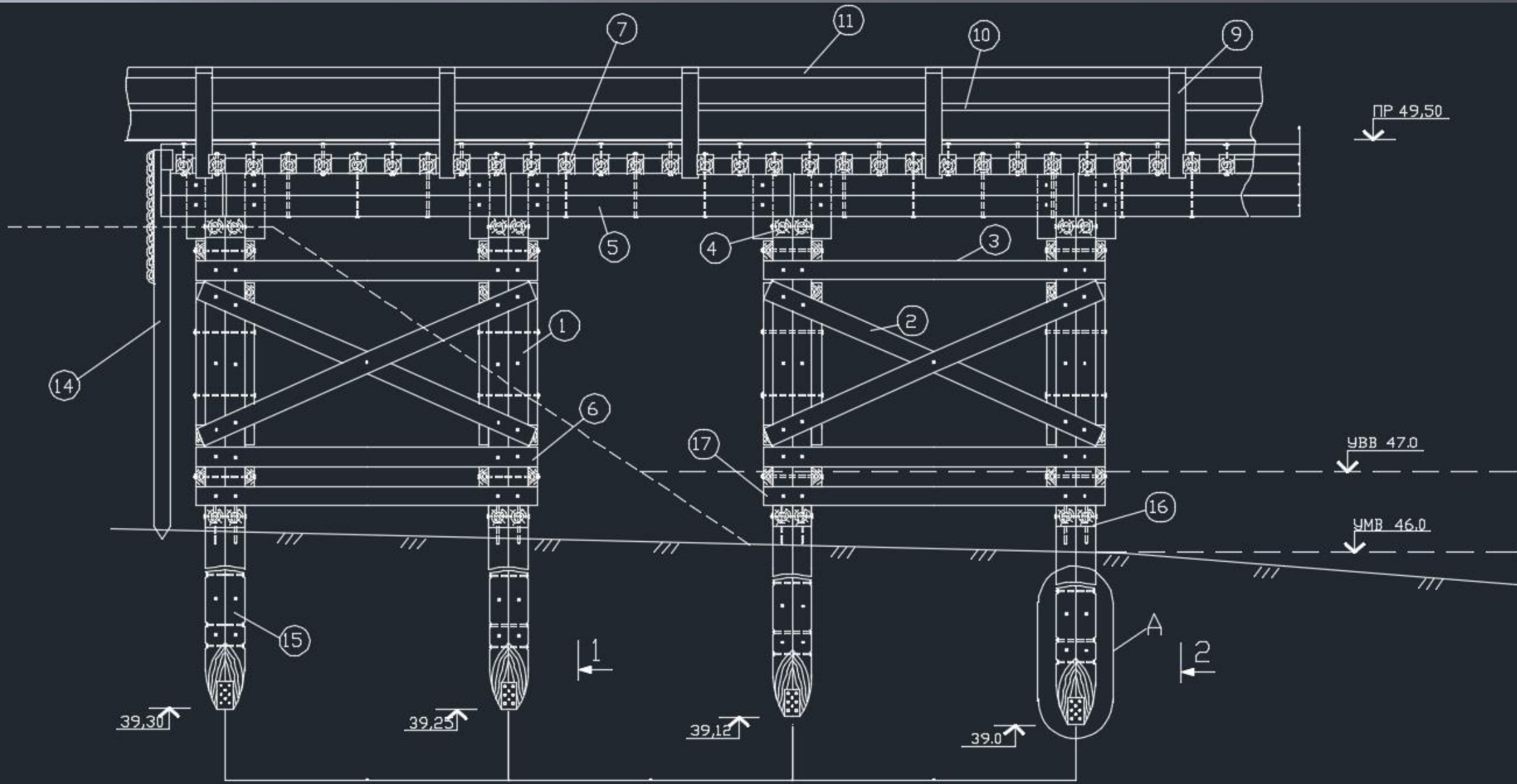


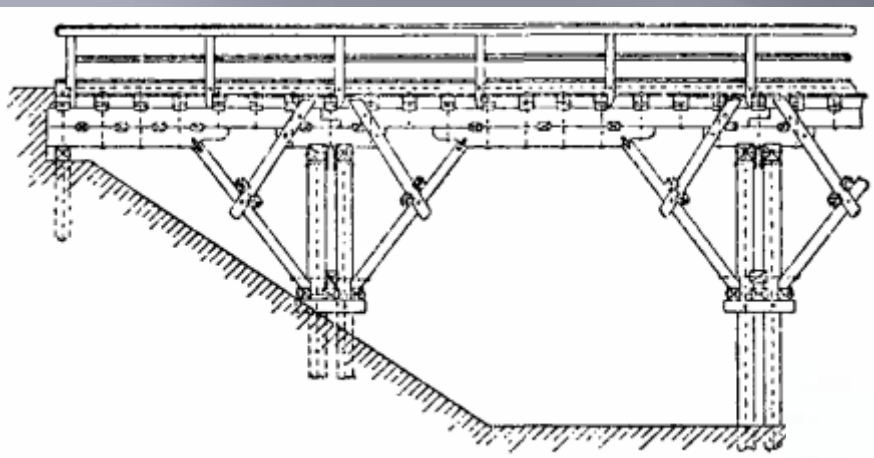




Фиг. 1.







Фиг. 2.





Постановка задачи

Практика строительства мостов с применением деревянных элементов

- ГВВ. Гидростатическое давление и ледовая нагрузка
- Стоимость мостового перехода
- Обеспечение надежности, долговечности сооружения
- Применение средств малой механизации и манипуляторов лесовозных машин

ГВВ. Гидростатическое давление и ледовая нагрузка









Стоимость мостового перехода



В деревне Перевоз закончилось строительство нового деревянного моста через реку Ипуть. **Стоимость сооружения превысила 9 млн рублей.** Прежний мост прослужил почти 10 лет. Работы шли больше месяца.



























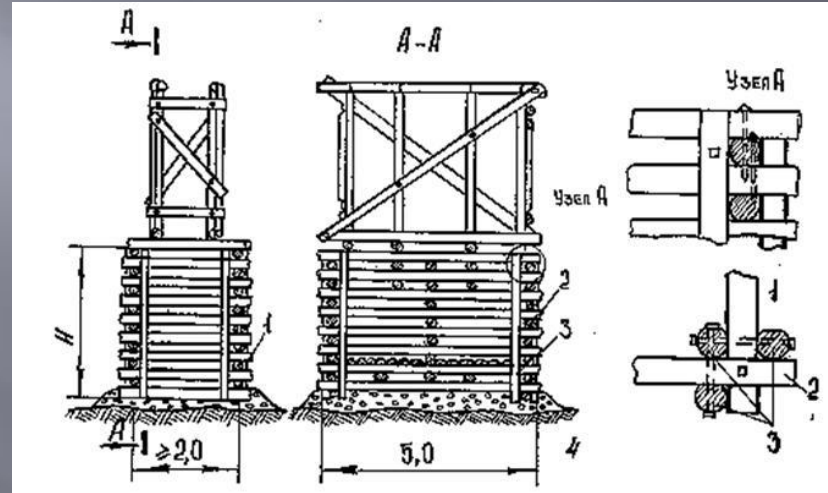




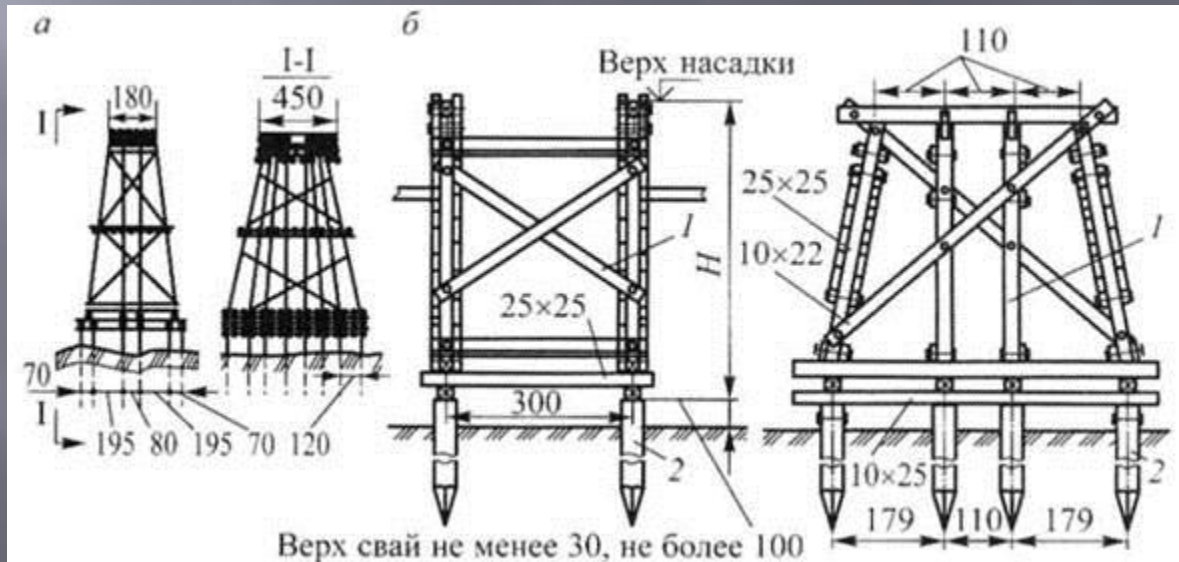


Решения

Опоры
Ряжевые



Свайные
Рамные



Рамно-лежневая опора

Пролетные строения

С использованием местных материалов (традиционные решения)



Сборно-разборные конструкции
для низководных мостов

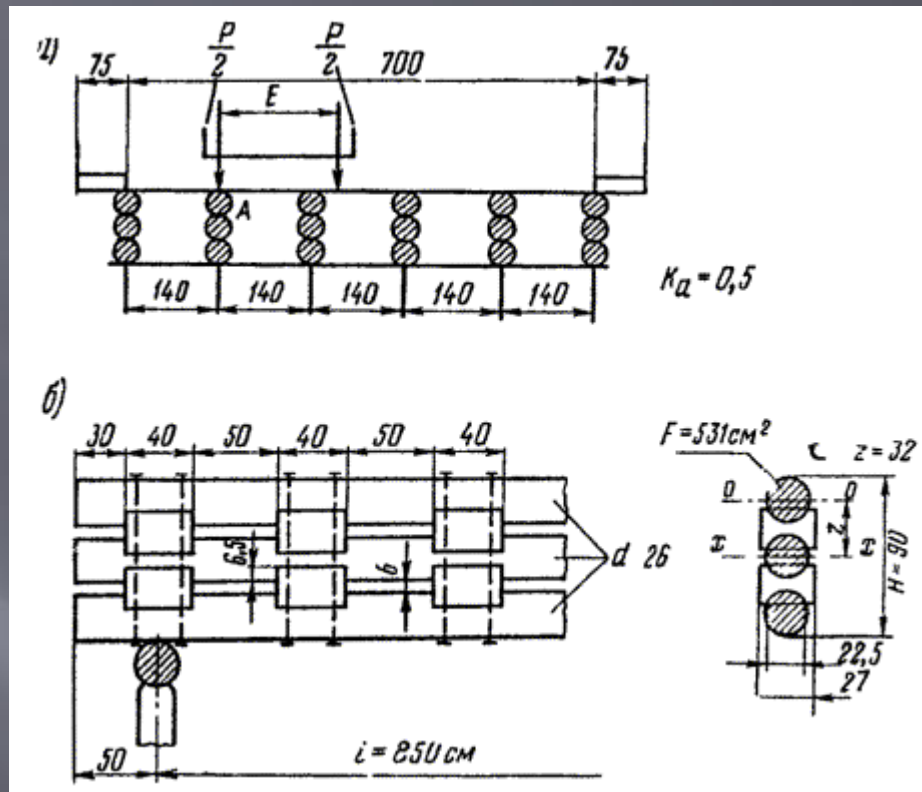
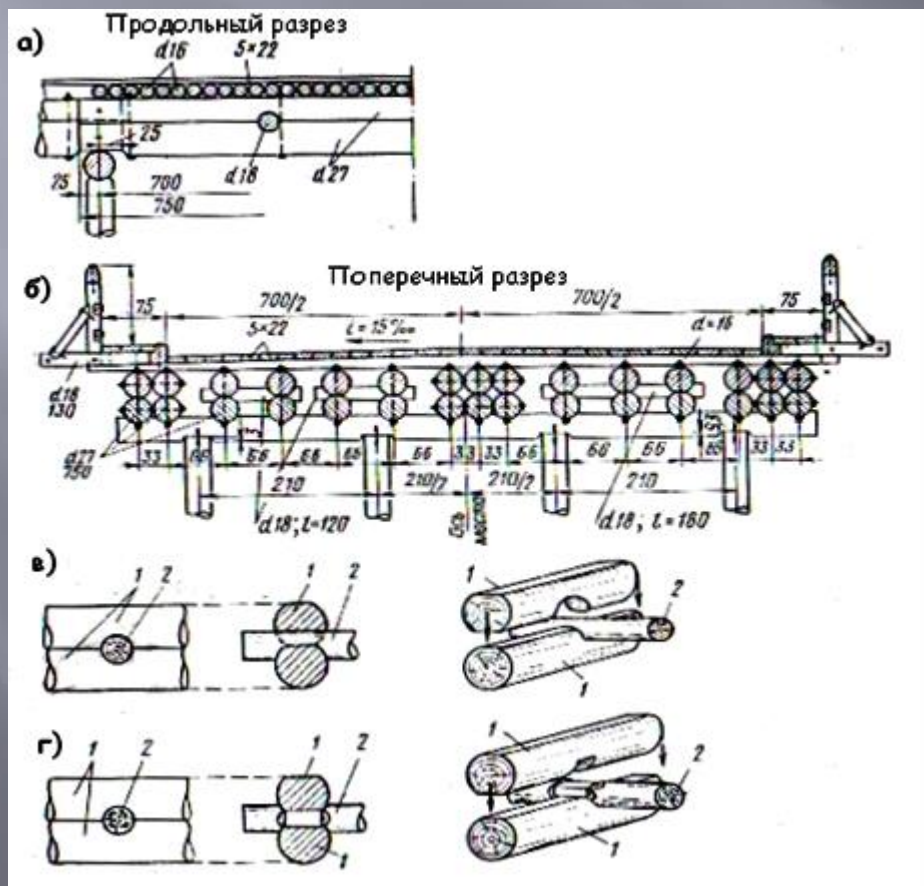
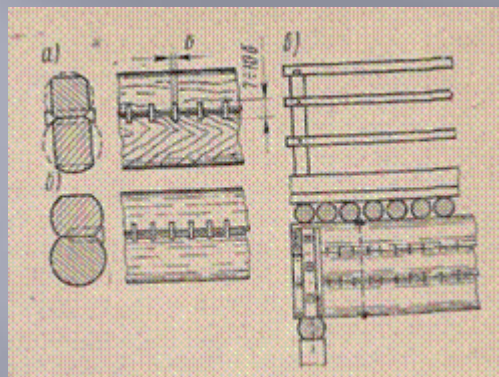


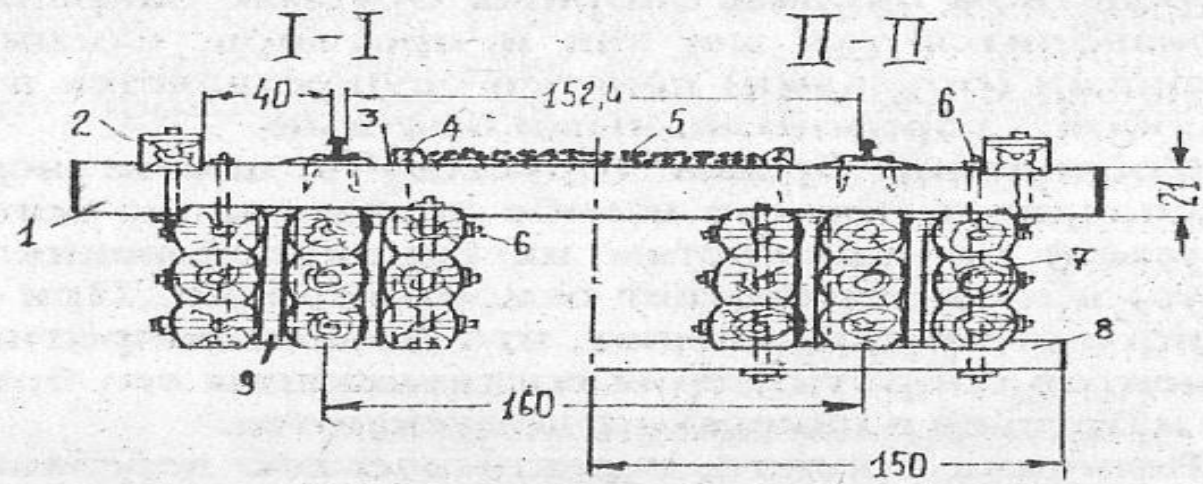
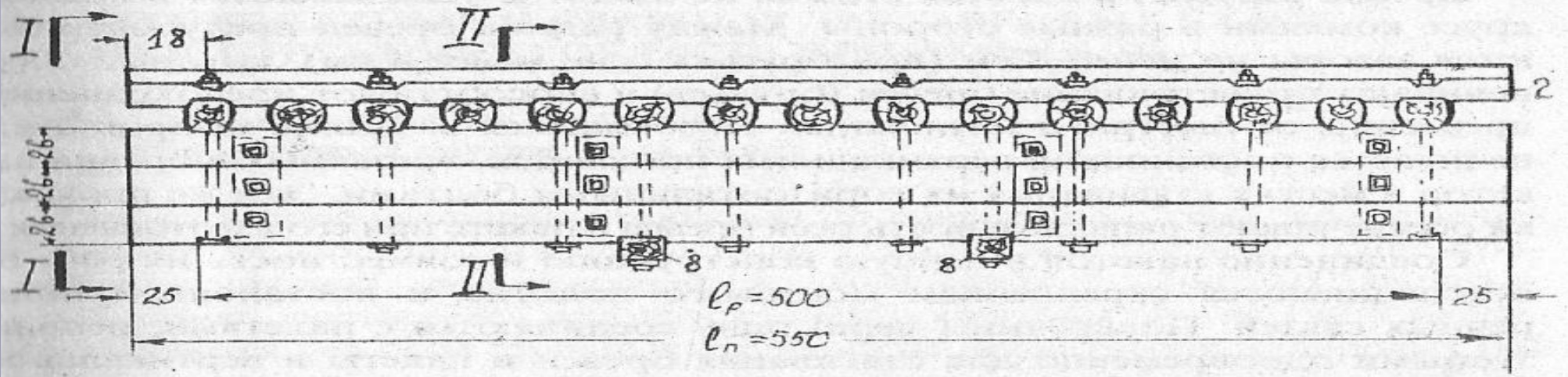
Комбинированные конструкции





Сборно-разборные конструкции для низководных мостов





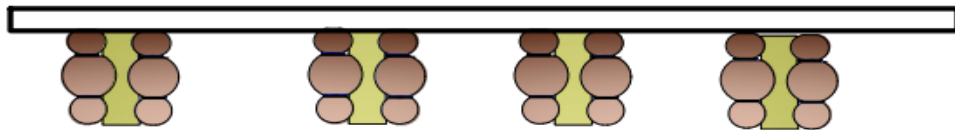
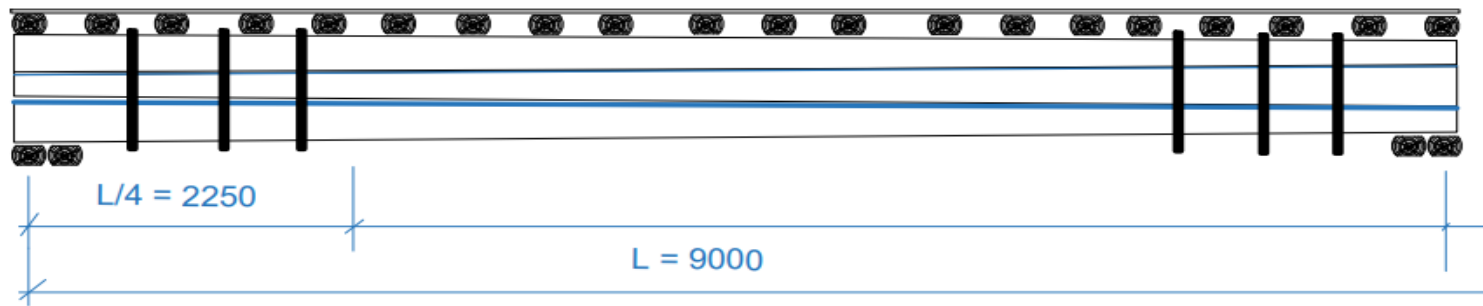








Рисунок 4 - Мост, построенный фирмой Schaffitzel Holzindustrie в Нидерландах

