

26-й ПЕТЕРБУРГСКИЙ МЕЖДУНАРОДНЫЙ ЛЕСОПРОМЫШЛЕННЫЙ ФОРУМ

СИТУАЦИЯ НА РЫНКЕ МЕБЕЛИ И ДРЕВЕСНЫХ ПЛИТ



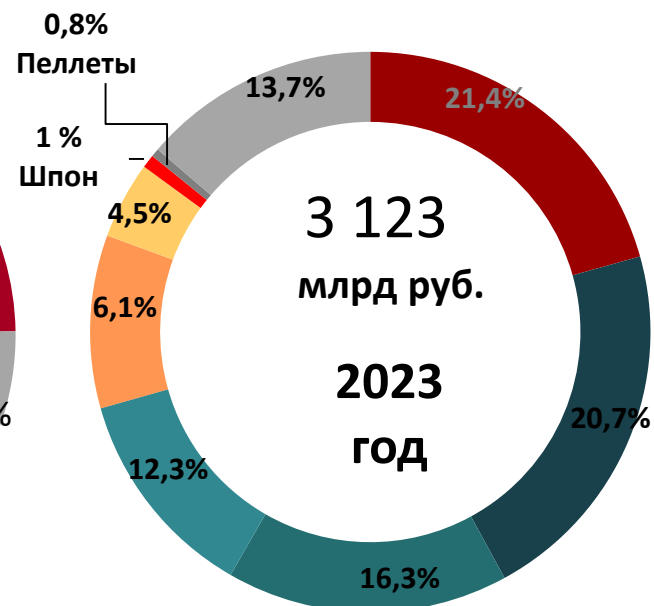
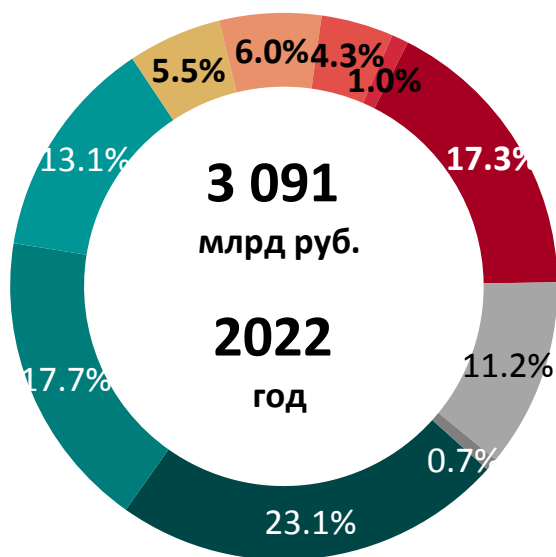
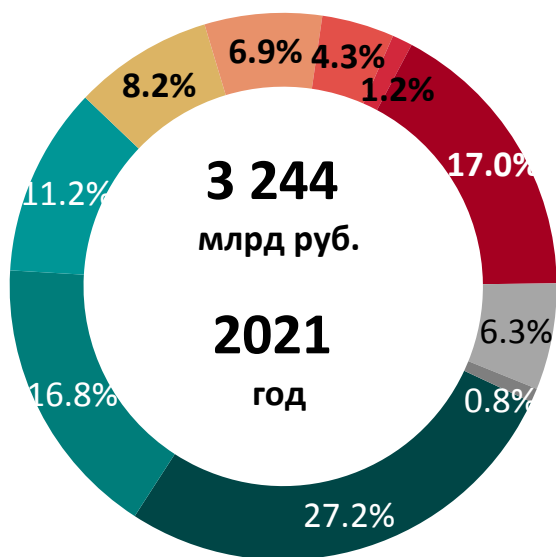
Ассоциация предприятий
мебельной и деревообрабатывающей
промышленности России



09 октября 2024г.

Структура производства ЛПК

■ Пиломатериалы
 ■ Бумага и картон
 ■ Целлюлоза
 ■ Фанера
 ■ ДСП
 ■ ДВП
 ■ Шпон
 ■ Мебель
 ■ Прочее
 ■ Гранулы топливные (пеллеты)



Производство мебели – годовые данные

Производство мебели, млн шт.



Производство мебели, млрд руб.



Производство мебели в стоимостном выражении

* - оперативные данные по общей группе «Мебель» (могут быть изменены в пределах 10-20%)

млрд руб.	янв	фев	мар	апр	май	июн	июл	авг	сен	окт	ноя	дек	8 мес.	12 мес.	Год
2019	14.0	15.6	15.6	15.9	14.1	14.9	17.2	18.4	18.9	20.5	19.9	21.6	125.6	206.6	227.6
2020	15.3	16.9	17.8	11.0	11.6	15.9	19.8	20.8	22.6	23.3	23.3	25.9	129.2	224.3	249.6
2021	19.3	22.1	25.1	23.4	21.4	24.1	25.5	26.9	28.6	28.9	29.8	34.3	187.7	309.3	368.9
2022	25.0	28.9	33.6	31.1	25.1	27.7	26.8	29.3	30.9	29.8	31.6	36.5	227.4	356.2	402.6
2023	27.5	30.9	35.5	32.6	31.8	35.7	34.8	38.8	40.1	42.3	44.9	50.0	267.7	445.1	458.9
2024	35.0	39.0	41.2	40.4	39.4	40.1	42.5	45.4	45.0	46.8	53.3		322.9	513.1	529.0
Прирост, %															
2020/2019	9%	9%	14%	-31%	-18%	7%	16%	13%	20%	14%	17%	20%	2.9%	8.6%	9.7%
2021/2020	26%	31%	41%	113%	83%	51%	29%	29%	27%	24%	28%	32%	45.3%	37.9%	47.8%
2022/2021	29%	31%	34%	33%	17%	15%	5%	9%	8%	3%	6%	6%	21.2%	15.2%	9.1%
2023/2022	10%	7%	6%	5%	27%	29%	30%	33%	30%	42%	42%	37%	17.7%	24.9%	14.0%
2024/2022	27%	26%	16%	24%	24%	12%	22%	17%	12%	6%	4%	7%	20.6%	15.3%	8.6%

Прирост в августе 2024:

- В **стоимостном** выражении: **+17%** к августу 2023
- По итогам 8 месяцев 2024 года: **+21%**

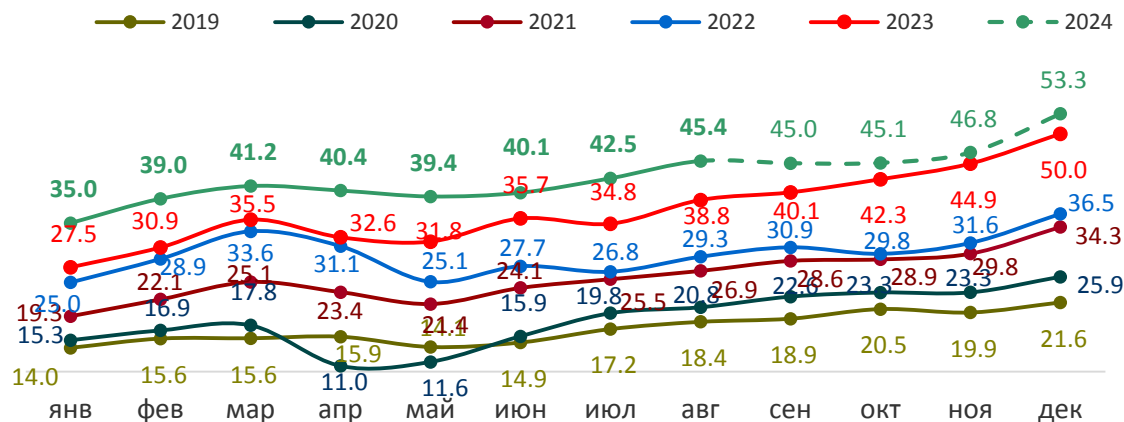
Объем производства за август 2024 года рекордный как минимум с 2005 года (и, вероятно, за всю историю наблюдений).

Ожидаемый тренд: замедление роста производства в натуральном выражении при росте цен на мебель

Прогноз на 2024

- В **стоимостном** выражении: **+15%**

Выпуск мебели в стоимостном выражении, млрд руб.



Производство мебели в натуральном выражении

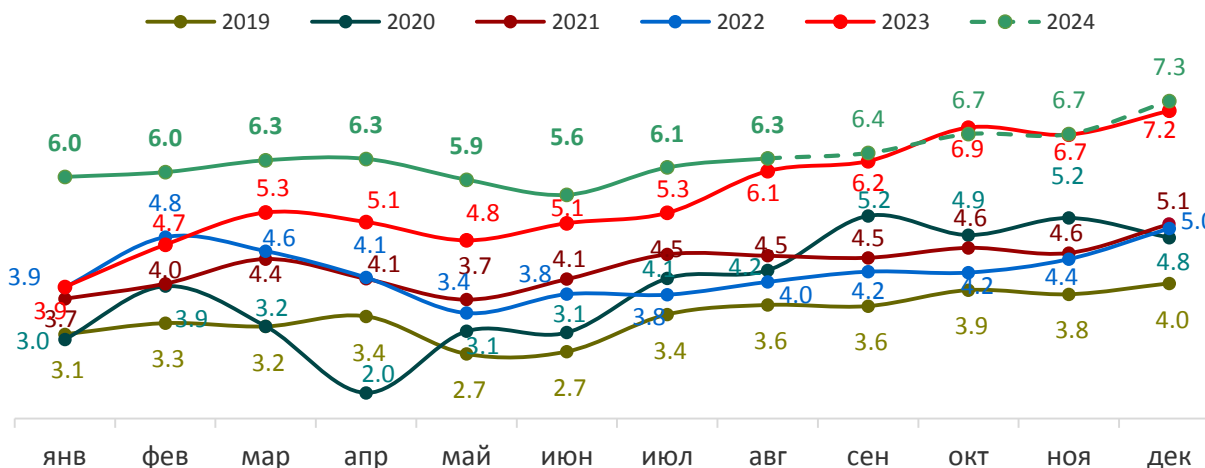
* - по видам мебели, подлежащим оперативному учету

млн. шт.	янв	фев	мар	апр	май	июн	июл	авг	сен	окт	ноя	дек	8 мес.	12 мес.	Год
2019	3.1	3.3	3.2	3.4	2.7	2.7	3.4	3.6	3.6	3.9	3.8	4.0	25.3	40.6	51.8
2020	3.0	3.9	3.2	2.0	3.1	3.1	4.1	4.2	5.2	4.9	5.2	4.8	26.6	46.7	60.8
2021	3.7	4.0	4.4	4.1	3.7	4.1	4.5	4.5	4.5	4.6	4.6	5.1	33.0	51.7	70.5
2022	3.9	4.8	4.6	4.1	3.4	3.8	3.8	4.0	4.2	4.2	4.4	5.0	32.5	50.3	91.2
2023	3.9	4.7	5.3	5.1	4.8	5.1	5.3	6.1	6.2	6.9	6.7	7.2	40.3	67.3	95.8
2024	6.0	6.0	6.3	6.3	5.9	5.6	6.1	6.3	6.4	6.7	6.7	7.3	48.5	75.7	97.7
2024 (все катег.)	7.0	7.7	7.9	8.1	7.5	7.3	7.9	8.2	8.1	8.6	8.6	9.3	61.6	96.2	
Прирост, %															
2020/2019	-3%	21%	0%	-42%	15%	13%	19%	18%	46%	26%	37%	21%	4.9%	15.2%	17.2%
2021/2020	25%	1%	39%	106%	19%	32%	11%	6%	-15%	-5%	-12%	5%	24.1%	10.7%	16.0%
2022/2021	6%	22%	3%	1%	-7%	-7%	-16%	-11%	-6%	-10%	-2%	-2%	-1.5%	-2.7%	29.4%
2023/2022	0%	-3%	16%	25%	39%	34%	40%	51%	48%	64%	52%	43%	24.0%	33.7%	5.1%
2024/2023	52%	28%	18%	23%	23%	10%	16%	4%	2%	-2%	0%	3%	20.3%	12.5%	1.9%

С января 2024 оперативный учет ведется по более широкой номенклатуре мебели. Для возможности сравнения с предыдущими значениями в отчете приведены агрегированные данные в соответствии с номенклатурой 2017-2023. Данные по всем учитываемым группам («все категории») приведены дополнительно.

- По итогам августа 2024 года: **+4%** к августу 2023 (замедление роста)
- По итогам 8 месяцев 2024 года: **+20%**

Выпуск мебели в натуральном выражении, млн шт.



С марта 2023 года объемы выпуска опережают аналогичные показатели предыдущих лет и показывают рекордные значения как минимум с 2019 года.

Прогноз на 2024

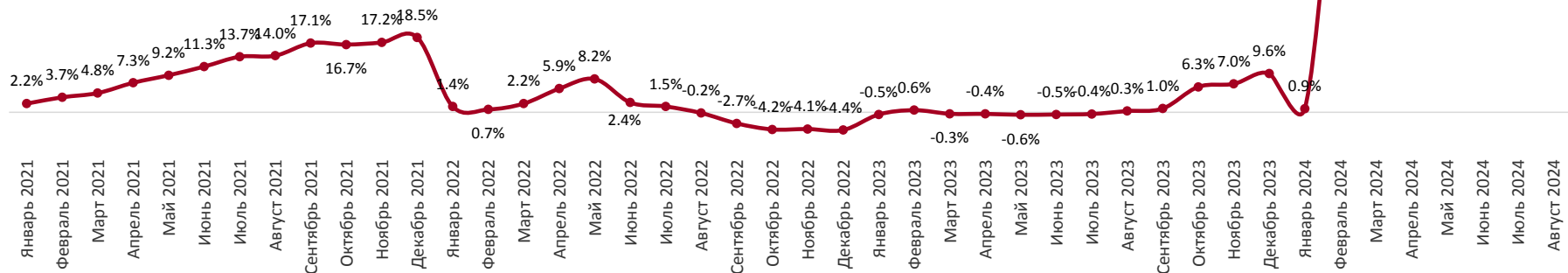
- В натуральном выражении: **+13%**

Мебель. Прирост цен производителей к декабрю. 2024

Прирост цен производителей, к декабрю предыдущего года, внутренний рынок

Август 24: **+80.1%**

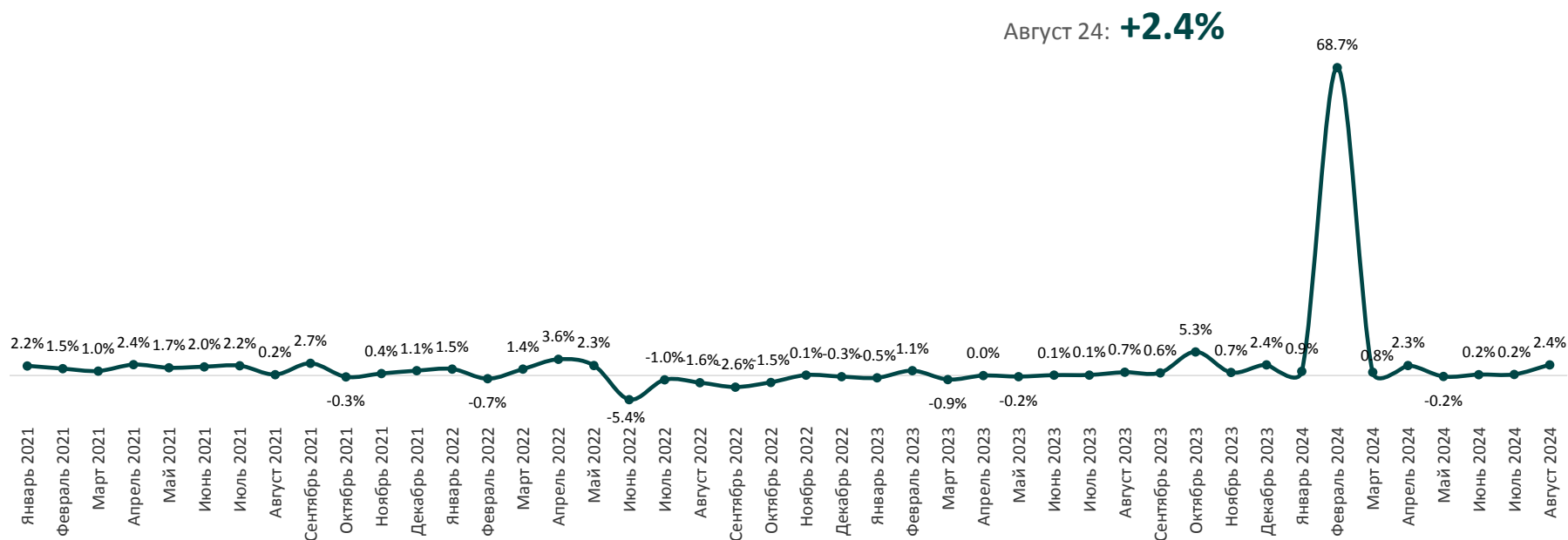
За счет роста цен на металлическую офисную мебель в 2.4 раза в феврале 2024



Индекс цен производителей мебели для внутреннего рынка составил 180.1 (рост цен на 80.1%) за счет роста цен на металлическую офисную мебель в 2.4 раза в феврале 2024 (ИЦП в феврале 2024 составил 239.14 к декабрю 2023).

Мебель. Прирост цен производителей за месяц. 2024

Прирост цен производителей, к предыдущему месяцу, внутренний рынок



За август 2024 цены на мебель выросли на 2.4% к предыдущему месяцу. Рост в феврале 2024 объясняется резким ростом цен на металлическую офисную мебель в 2.4 раза (ИЦП в феврале 2024 составил 239.14 к январю 2024).

Мебель. Прирост цен производителей за год, %

Прирост цен производителей, внутренний рынок,
август 2024 / август 2023

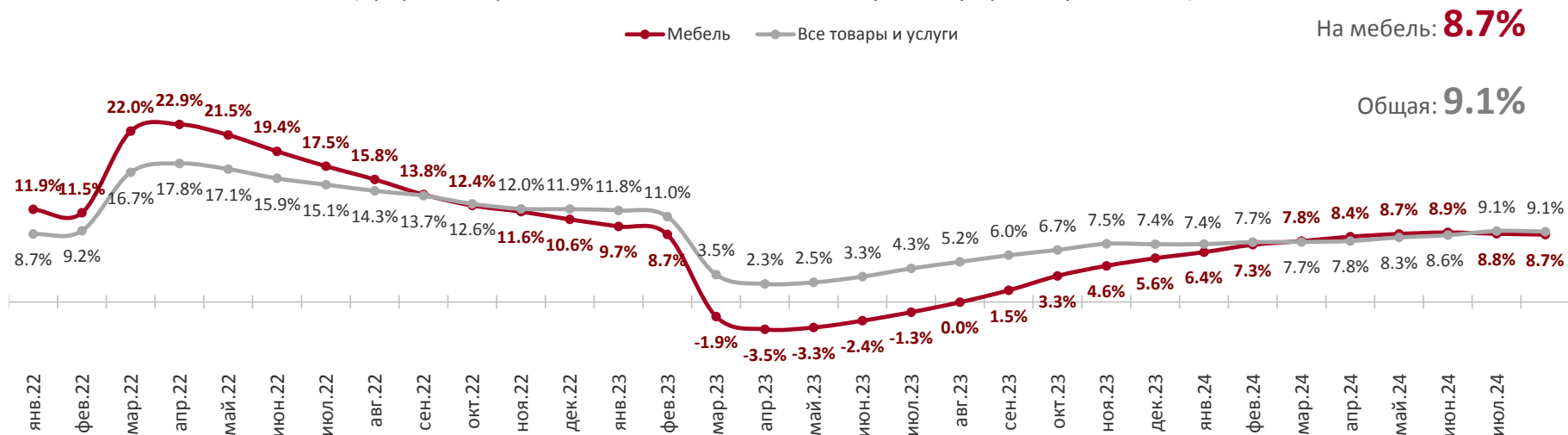


Сильнее всего за год подорожала мебель металлическая для офисов (+198.1%) – за счет резкого роста цен в феврале 2024. Вероятно, эта оценка будет впоследствии уточнена Росстатом.

Снижения цен не наблюдалось ни по одной категории.

Инфляция за год, %

Годовая инфляция
(прирост потребительских цен к аналогичному месяцу предыдущего года), %



На мебель: **8.7%**

Общая: **9.1%**

В марте 2023 года потребительские цены на мебель снизились по отношению к аналогичному месяцу предыдущего года (-2%). Это объясняется, в том числе, высокой базой марта 2022 года, когда цены на мебель резко выросли. В апреле-июле 2023 снижение продолжилось, а в августе цены вернулись на уровень 2022 года, с сентября 2023 превышают значения соответствующих месяцев предыдущего года. Тем не менее, с ноября 2022 по февраль 2024 годовая инфляция на мебель была ниже годовой инфляции на все товары и услуги.

С марта 2024 по июнь 2024 рост цен на мебель за год превышал годовую инфляцию, в июле-августе 2024 годовая инфляция на мебель была меньше инфляции на товары и услуги.

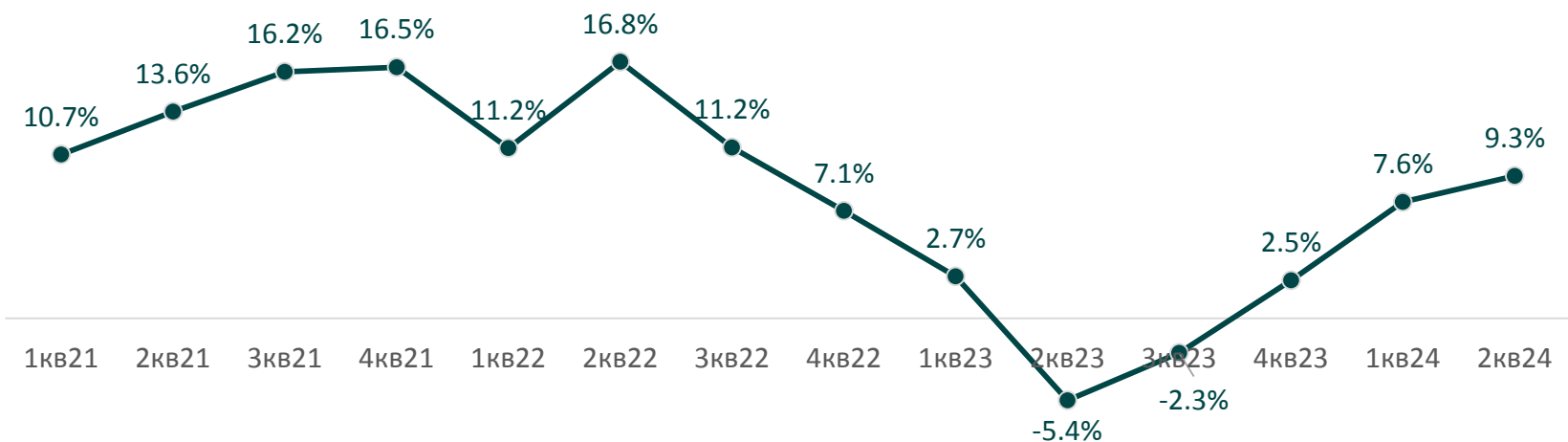
ИПЦ по видам мебели, 2024 (к декабрю 2023)

Индекс потребительских цен,
август 2024/декабрь 2023



Потребительские цены по видам мебели, индекс «двушки»

Динамика прироста стоимости мебелировки условной "двушки" для семьи с 2 детьми 2021-2024 поквартально



Состав индекса. Условная «двушка» для семьи с двумя детьми»

Комната	Категория	Количество	Стоимость за 1 ед., руб., август 2024	Стоимость набора, руб., август 2024
Первая комната: Спальня взрослых и она же - гостиная	Диван-кровать, шт.	1	36 039	36 039
	Кресло мягкое, шт.	1	16 219	16 219
	Набор корпусной мебели, комплект	1	43 125	43 125
	Стул с мягким сиденьем, шт.	2	4 530	9 061
Вторая комната: Детская	Шкаф для платья и белья, шт.	1	26 203	26 203
	Матрас детский, шт.	2	4 442	8 884
	Кровать для новорожденных, шт*	2	8 677	17 355
Кухня	Шкаф навесной кухонный (полка), двухстворчатый, шт.	4	5 206	20 824
	Стол рабочий кухонный, шт.	4	6 913	27 652
	Табурет для кухни, шт.	4	1 212	4 846
	Стол обеденный, шт.	1	9 355	9 355
Прихожая	Шкаф-вешалка для прихожей, шт.	1	16 557	16 557
Итого				236 120

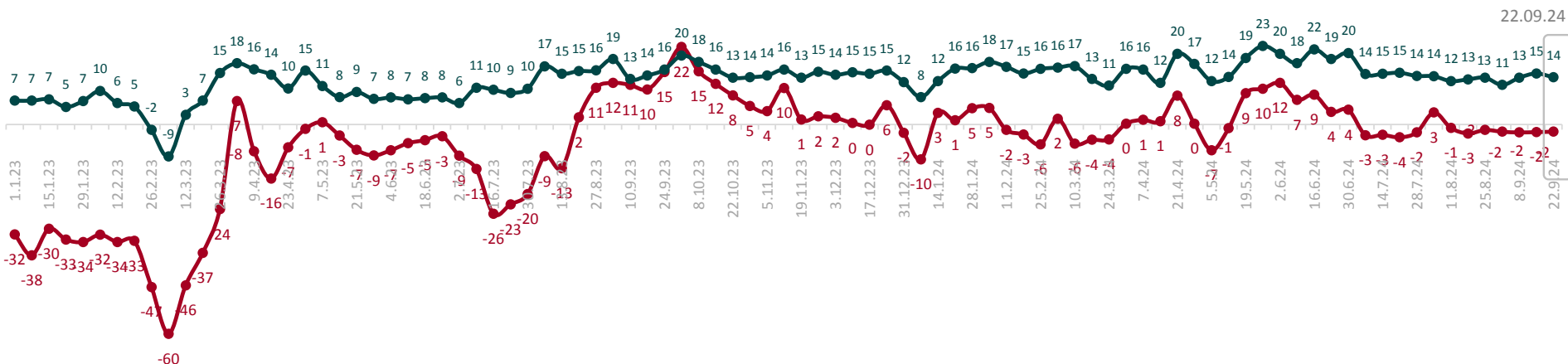
* - Кровати для новорожденных включены в индекс вместо детских кроватей ввиду отсутствия данных Росстата по стоимости детских кроватей (на основании предположения о схожести порядка и динамики цен с детскими кроватями

** - В индексе стоимости мебели учтены не все виды мебели (например, нет данных по мебели для ванной, кроватям деревянным, тумбам и комодам, столам для детей и офисным столам и т.д.) – включены те категории, по которым есть данные Росстата.

Индекс потребительских расходов по неделям 2023-2024

Изменение потребительских расходов относительно сопоставимой недели предшествующего года
(% г/г), SberIndex

● Мебель и интерьер ● Товары и услуги

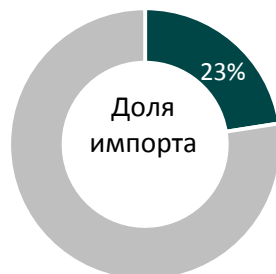


19.01.2024 была уточнена классификация потребительских расходов по категориям «Отели в России» и «Бытовая техника и электроника». Опубликованы обновленные ряды данных по изменениям потребительских расходов в категориях «Отели в России», «Бытовая техника и электроника», «Универсальные магазины и маркетплейсы», изменения затронули период с сентября 2022 года.

19.10.2022 были пересмотрены оценки за 2020-2022 года. Все потребительские расходы, совершенные в маркетплейсах, универсальных и оптовых онлайн магазинах, были отнесены в отдельную категорию «Универсальные магазины и маркетплейсы» и полностью исключены из других категорий трат. Дополнительно данные были скорректированы на новые способы оплаты по неэквайринговой технологии, доля которых в общем обороте в 2022 году сильно выросла.»

Оценка объема всего рынка мебели

Ключевые параметры	Ед. изм.	В ценах производства/импорта/экспорта					2023/2022
		2019	2020	2021	2022	2023	
Производство (годовые)	млн руб.	227 589	249 589	368 875	402 621	458 879	14%
Импорт	млн руб.	129 020	139 727	183 777	101 801	125 002	23%
Экспорт	млн руб.	29 251	33 145	48 136	31 318	29 164	-7%
Рынок	млн руб.	327 358	356 171	504 516	473 104	554 718	17%
Доля импорта	%	39%	39%	36%	22%	23%	
Доля экспорта	%	13%	13%	13%	8%	6%	



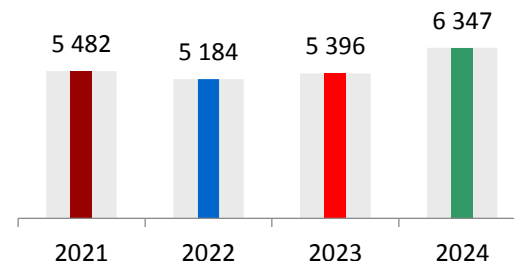
Примечание: за 2023 год все данные, кроме параметра «Производство (годовые)» оценочные.

Древесные плиты и фанера

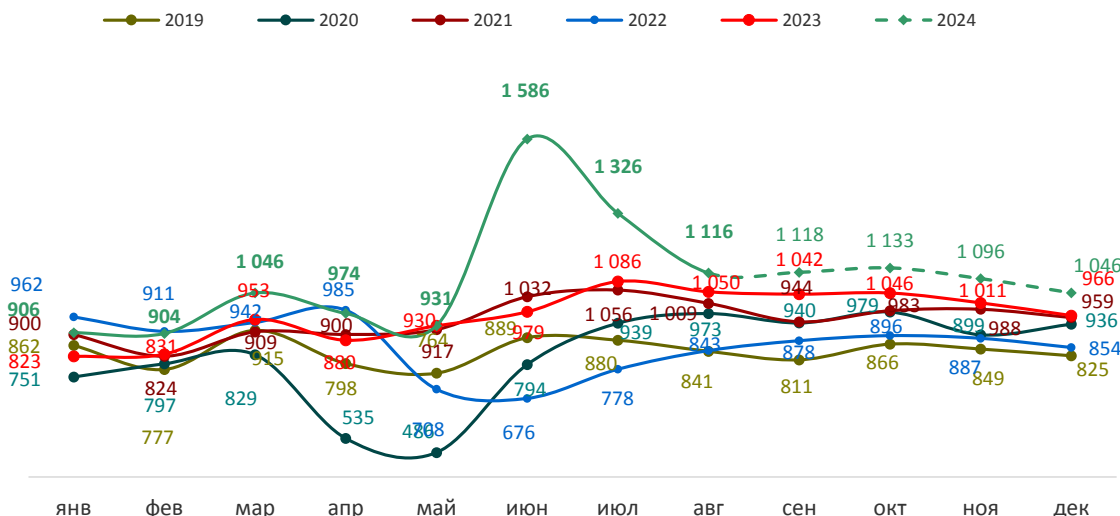
Производство ДСП (включая OSB)

Тыс. усл. м3	янв	фев	мар	апр	май	июн	июл	авг	сен	окт	ноя	дек	8 мес.	12 мес.	Год
2019	862	777	915	798	764	889	880	841	811	866	849	825	6 725	10 076	10 012
2020	751	797	829	535	486	794	939	973	940	979	899	936	6 105	9 858	9 953
2021	900	824	909	900	917	1 032	1 056	1 009	944	983	988	959	7 547	11 423	11 524
2022	962	911	942	985	708	676	778	843	878	896	887	854	6 805	10 320	10 428
2023	823	831	953	880	930	979	1 086	1 050	1 042	1 046	1 011	966	7 532	11 596	11 482
2024	906	904	1 046	974	931	1 586	1 326	1 116	1 118	1 133	1 096	1 046	8 788	13 181	
Прирост, %															
2020/2019	-13%	3%	-9%	-33%	-36%	-11%	7%	16%	16%	13%	6%	13%	-9%	-2%	-1%
2021/2020	20%	3%	10%	68%	89%	30%	12%	4%	0%	0%	10%	2%	24%	16%	16%
2022/2021	7%	11%	4%	9%	-23%	-35%	-26%	-16%	-7%	-9%	-10%	-11%	-10%	-10%	-10%
2023/2022	-14%	-9%	1%	-11%	31%	45%	40%	24%	19%	17%	14%	13%	11%	12%	10%
2024/2023	10%	9%	10%	11%	0%	62%	22%	6%	7%	8%	8%	8%	17%	14%	

Выпуск ДСП в натуральном выражении в 1 пол. 2021-2024, тыс. усл. м3



Выпуск ДСП в натуральном выражении, тыс. усл. м3



- В августе 2024 производство выросло на **6%**.
- Объем производства в августе 2024: 1116 тыс. усл. м3 или 996 тыс. м3
- Показатель августе 2024 наиболее высокий среди показателей за август как минимум с 2019 года
- За январь-август 2024: **+17%**

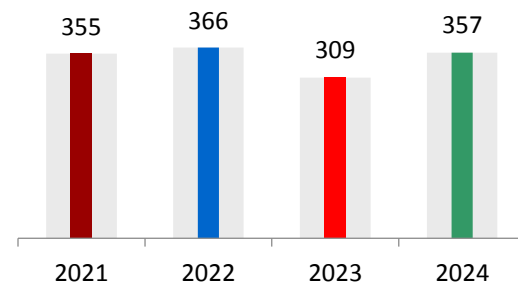
Прогноз на 2024:

- **13 181** тыс. усл. м3 - рост выпуска на 14% к уровню 2023.

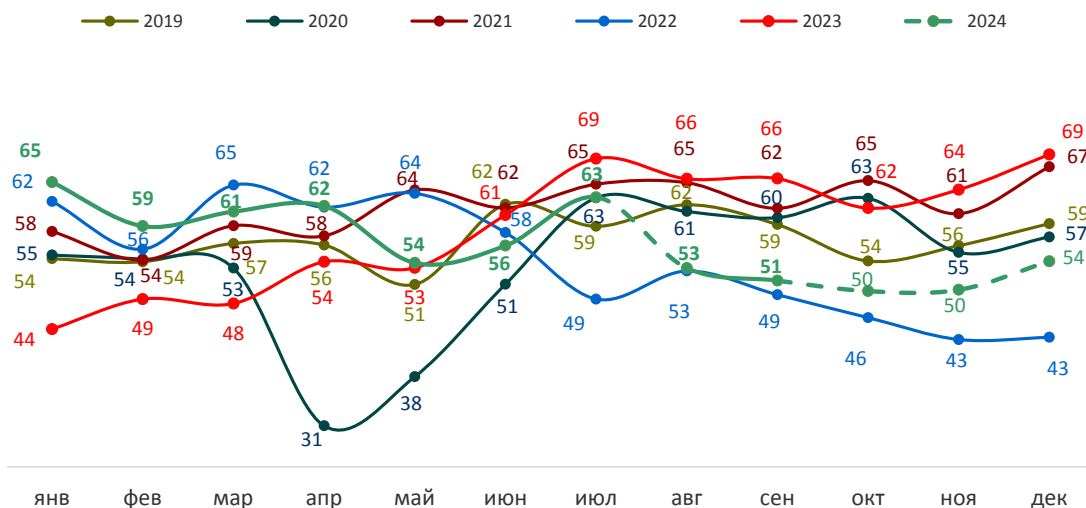
Производство ДВП (включая MDF)

Млн усл. м2	янв	фев	мар	апр	май	июн	июл	авг	сен	окт	ноя	дек	8 мес.	12 мес.	Год
2019	54	54	57	56	51	62	59	62	59	54	56	59	455	684	691
2020	55	54	53	31	38	51	63	61	60	63	55	57	406	642	648
2021	58	54	59	58	64	62	65	65	62	65	61	67	485	740	739
2022	62	56	65	62	64	58	49	53	49	46	43	43	468	649	723
2023	44	49	48	54	53	61	69	66	66	62	64	69	443	704	699
2024	65	59	61	62	54	56	63	53	51	50	50	54	473	679	
Прирост, %															
2020/2019	1%	1%	-6%	-45%	-26%	-18%	7%	-2%	2%	16%	-2%	-3%	-11%	-6%	-6%
2021/2020	6%	0%	11%	87%	70%	21%	3%	7%	2%	4%	10%	17%	20%	15%	14%
2022/2021	7%	3%	10%	7%	-1%	-6%	-25%	-19%	-20%	-30%	-29%	-36%	-4%	-12%	-2%
2023/2022	-29%	-13%	-26%	-13%	-17%	4%	41%	25%	33%	49%	60%	60%	-5%	8%	-3%
2024/2023	47%	21%	27%	15%	1%	-7%	-8%	-19%	-22%	-19%	-22%	-22%	7%	-4%	

Выпуск ДВП в натуральном выражении
в 1 пол. 2021-2024, млн усл. м2



Выпуск ДВП в натуральном выражении, млн усл. м2



- В августе 2024 производство снижалось третий месяц подряд, снижение составило **19%**
- Объем производства в августе 2024: 53 млн усл. м2 или 40 млн м2.
- За январь-август 2024: **+7%**

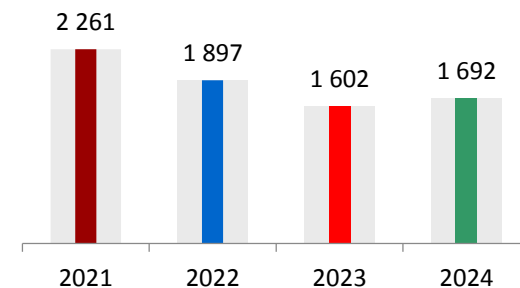
Прогноз на 2024:

- **679** млн усл. м2 - рост выпуска на 4% к уровню 2023 года

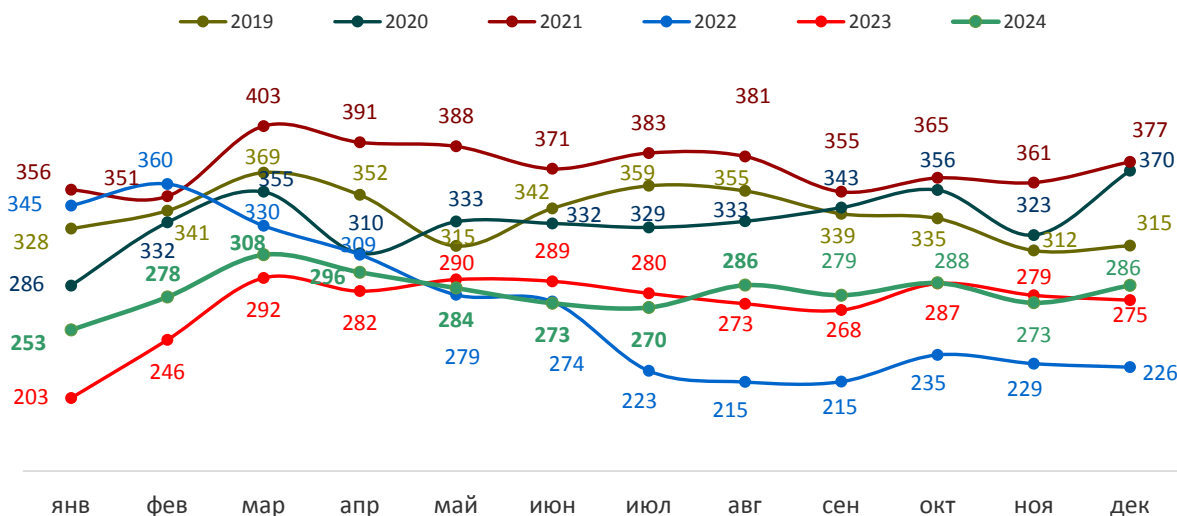
Производство фанеры

тыс. м3	янв	фев	мар	апр	май	июн	июл	авг	сен	окт	ноя	дек	8 мес.	12 мес.	Год
2019	328	341	369	352	315	342	359	355	339	335	312	315	2 761	4 062	4 157
2020	286	332	355	310	333	332	329	333	343	356	323	370	2 608	4 000	4 198
2021	356	351	403	391	388	371	383	381	355	365	361	377	3 024	4 482	4 550
2022	345	360	330	309	279	274	223	215	215	235	229	226	2 335	3 241	3 301
2023	203	246	292	282	290	289	280	273	268	287	279	275	2 155	3 265	3 259
2024	253	278	308	296	284	273	270	286	279	288	273	286	2 248	3 374	
Прирост, %															
2020/2019	-13%	-3%	-4%	-12%	6%	-3%	-8%	-6%	1%	6%	4%	17%	-6%	-2%	1%
2021/2020	25%	6%	14%	26%	17%	12%	17%	14%	3%	2%	12%	2%	16%	12%	8%
2022/2021	-3%	3%	-18%	-21%	-28%	-26%	-42%	-43%	-39%	-36%	-37%	-40%	-23%	-28%	-27%
2023/2022	-41%	-32%	-12%	-9%	4%	5%	25%	27%	24%	22%	22%	22%	-8%	1%	-1%
2024/2023	25%	13%	6%	5%	-2%	-6%	-4%	5%	4%	0%	-2%	4%	4%	3%	

Выпуск фанеры в натуральном выражении в 1 пол. 2021-2024, тыс. м3



Выпуск фанеры в натуральном выражении, тыс. м3



- В августе 2024 производство выросло на **5%** (после 3-х месяцев снижения)
- За январь-август 2024: **+ 4%**

Прогноз на 2024:

- **3 374** тыс. м3 – выше уровня 2023 года на 3%