

# **Российские станкостроительные компании. Окно возможностей**

**Лукичѐв А.В., ООО «РЕМДРЕВ»**

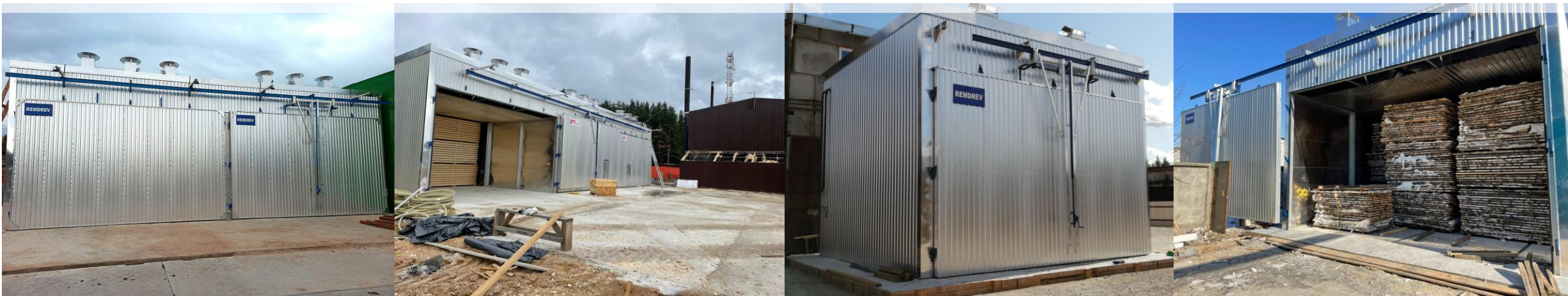
*Круглый стол «Создание и модернизация предприятий ЛПК. Поставки машин и оборудования в условиях санкций. Пути решения», 27.09.2023 г.*

*25-й Петербургский Международный Лесопромышленный Форум*



**Экспертиза в технологиях сушки – свыше 17 лет. Опыт монтажа, ремонта, модернизации, построечного изготовления сотен сушильных камер.**


**С 2019 года – собственное промышленное производство камер в Вологде.**



**«Российские станкостроительные компании. Окно возможностей». Лукичёв А.В., ООО «РЕМДРЕВ»**

*Круглый стол «Создание и модернизация предприятий ЛПК. Поставки машин и оборудования в условиях санкций. Пути решения».*

*25-й Петербургский Международный Лесопромышленный Форум*



**Окно возможностей – это ослабление конкурентных позиций или уход с российского рынка европейских изготовителей сушильного оборудования.**

**Российские игроки могут занять освободившиеся ниши. Надо только предложить достойную замену импортному оборудованию.**

*«Российские станкостроительные компании. Окно возможностей». Лукичёв А.В., ООО «РЕМДРЕВ»*

*Круглый стол «Создание и модернизация предприятий ЛПК. Поставки машин и оборудования в условиях санкций. Пути решения».*

*25-й Петербургский Международный Лесопромышленный Форум*



# Какими должны быть камеры, являющиеся достойной заменой импортным?

**«Российские станкостроительные компании. Окно возможностей». Лукичёв А.В., ООО «РЕМДРЕВ»**

*Круглый стол «Создание и модернизация предприятий ЛПК. Поставки машин и оборудования в условиях санкций. Пути решения».*

*25-й Петербургский Международный Лесопромышленный Форум*



# ПЕРВОЕ Качественный алюминиевый корпус

**«Российские станкостроительные компании. Окно возможностей». Лукичёв А.В., ООО «РЕМДРЕВ»**

*Круглый стол «Создание и модернизация предприятий ЛПК. Поставки машин и оборудования в условиях санкций. Пути решения».*

*25-й Петербургский Международный Лесопромышленный Форум*



## **ВТОРОЕ Специальные комплектующие**

**«Российские станкостроительные компании. Окно возможностей». Лукичёв А.В., ООО «РЕМДРЕВ»**

*Круглый стол «Создание и модернизация предприятий ЛПК. Поставки машин и оборудования в условиях санкций. Пути решения».*

*25-й Петербургский Международный Лесопромышленный Форум*



# ТРЕТЬЕ Современная автоматика

«Российские станкостроительные компании. Окно возможностей». Лукичёв А.В., ООО «РЕМДРЕВ»

Круглый стол «Создание и модернизация предприятий ЛПК. Поставки машин и оборудования в условиях санкций. Пути решения».

25-й Петербургский Международный Лесопромышленный Форум



**Мало знать, надо делать!**

**«Российские станкостроительные компании. Окно возможностей». Лукичёв А.В., ООО «РЕМДРЕВ»**

*Круглый стол «Создание и модернизация предприятий ЛПК. Поставки машин и оборудования в условиях санкций. Пути решения».*

*25-й Петербургский Международный Лесопромышленный Форум*





# Немного о нашем производстве в Вологде:

**3000 кв.м  
производственных  
площадей  
+ 1000 кв.м открытых  
площадок  
для хранения  
материалов и  
продукции**

**«Российские станкостроительные компании. Окно возможностей». Лукичёв А.В., ООО «РЕМДРЕВ»**

*Круглый стол «Создание и модернизация предприятий ЛПК. Поставки машин и оборудования в условиях санкций. Пути решения».*

*25-й Петербургский Международный Лесопромышленный Форум*



# Немного о нашем производстве в Вологде:

несколько десятков  
единиц оборудования,  
включая станки  
плазменной резки,  
механической резки и  
фрезерования с ЧПУ,  
два сварочных работа  
и т.д.

**«Российские станкостроительные компании. Окно возможностей». Лукичёв А.В., ООО «РЕМДРЕВ»**

*Круглый стол «Создание и модернизация предприятий ЛПК. Поставки машин и оборудования в условиях санкций. Пути решения».*

*25-й Петербургский Международный Лесопромышленный Форум*



# Немного о нашем производстве в Вологде:

несколько десятков  
единиц оборудования,  
включая станки  
плазменной резки,  
механической резки и  
фрезерования с ЧПУ,  
два сварочных работа  
и т.д.

**«Российские станкостроительные компании. Окно возможностей». Лукичёв А.В., ООО «РЕМДРЕВ»**

*Круглый стол «Создание и модернизация предприятий ЛПК. Поставки машин и оборудования в условиях санкций. Пути решения».*

*25-й Петербургский Международный Лесопромышленный Форум*



# Немного о нашем производстве в Вологде:

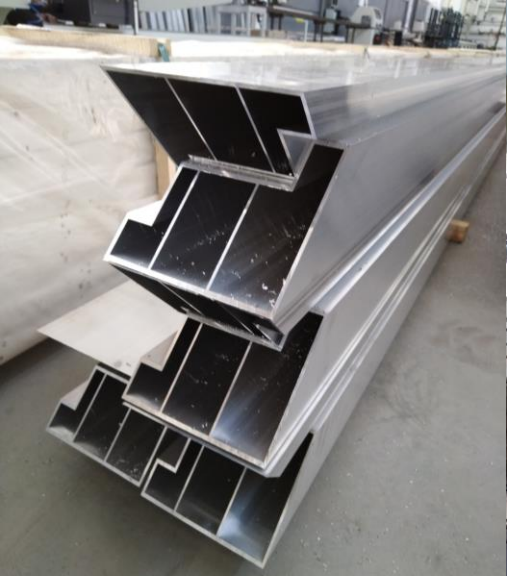
несколько десятков  
единиц оборудования,  
включая станки  
плазменной резки,  
механической резки и  
фрезерования с ЧПУ,  
два сварочных работа  
и т.д.



**«Российские станкостроительные компании. Окно возможностей». Лукичёв А.В., ООО «РЕМДРЕВ»**

*Круглый стол «Создание и модернизация предприятий ЛПК. Поставки машин и оборудования в условиях санкций. Пути решения».*

*25-й Петербургский Международный Лесопромышленный Форум*



# Немного о нашем производстве в Вологде:

запасы алюминия  
различных профилей

**«Российские станкостроительные компании. Окно возможностей». Лукичёв А.В., ООО «РЕМДРЕВ»**

*Круглый стол «Создание и модернизация предприятий ЛПК. Поставки машин и оборудования в условиях санкций. Пути решения».*

*25-й Петербургский Международный Лесопромышленный Форум*



# Немного о нашем производстве в Вологде:

запасы дорогостоящих  
специализированных  
компонентов

**«Российские станкостроительные компании. Окно возможностей». Лукичёв А.В., ООО «РЕМДРЕВ»**

*Круглый стол «Создание и модернизация предприятий ЛПК. Поставки машин и оборудования в условиях санкций. Пути решения».*

*25-й Петербургский Международный Лесопромышленный Форум*



# Немного о нашем производстве в Вологде:



два десятка сотрудников  
только на производстве,  
собственное  
конструкторское бюро

**«Российские станкостроительные компании. Окно возможностей». Лукичёв А.В., ООО «РЕМДРЕВ»**

*Круглый стол «Создание и модернизация предприятий ЛПК. Поставки машин и оборудования в условиях санкций. Пути решения».*

*25-й Петербургский Международный Лесопромышленный Форум*



# Что это даёт:

**1-2 камеры в день**

**Корпуса камер среднего объёма, как правило уже имеются на складе**

**«Российские станкостроительные компании. Окно возможностей». Лукичёв А.В., ООО «РЕМДРЕВ»**

*Круглый стол «Создание и модернизация предприятий ЛПК. Поставки машин и оборудования в условиях санкций. Пути решения».*

*25-й Петербургский Международный Лесопромышленный Форум*






**Что это  
даёт:**

**промышленное  
качество  
изготовления  
камер**

**«Российские станкостроительные компании. Окно возможностей». Лукичёв А.В., ООО «РЕМДРЕВ»**

*Круглый стол «Создание и модернизация предприятий ЛПК. Поставки машин и оборудования в условиях санкций. Пути решения».*

*25-й Петербургский Международный Лесопромышленный Форум*



# А чем тогда европейские камеры лучше российских?

**«Российские станкостроительные компании. Окно возможностей». Лукичёв А.В., ООО «РЕМДРЕВ»**

*Круглый стол «Создание и модернизация предприятий ЛПК. Поставки машин и оборудования в условиях санкций. Пути решения».*

*25-й Петербургский Международный Лесопромышленный Форум*



**Пример с одного из предприятий Архангельской области: камеры РЕМДРЕВ рядом с камерами Katres (Чехия). У наших камер: фонари над зоной загрузки, задние отбойники, резиновые шторки. Чешские камеры этим укомплектованы не были.**

**«Российские станкостроительные компании. Окно возможностей». Лукичёв А.В., ООО «РЕМДРЕВ»**

*Круглый стол «Создание и модернизация предприятий ЛПК. Поставки машин и оборудования в условиях санкций. Пути решения».*

*25-й Петербургский Международный Лесопромышленный Форум*



**Ещё более важный вопрос: обучение и постоянная техническая и консультативная поддержка клиентов. Самая лучшая камера, с самым дорогим контроллером, не будет нормально сушить, если сушильщик не умеет правильно ставить датчики в древесину!**

**«Российские станкостроительные компании. Окно возможностей». Лукичёв А.В., ООО «РЕМДРЕВ»**  
*Круглый стол «Создание и модернизация предприятий ЛПК. Поставки машин и оборудования в условиях санкций. Пути решения».*  
*25-й Петербургский Международный Лесопромышленный Форум*



# Спасибо за внимание!

Наши контакты: [www.remdrev.com](http://www.remdrev.com)

Почта: [info@remdrev.com](mailto:info@remdrev.com)

Тел. +7 906 526 7816

**«Российские станкостроительные компании. Окно возможностей». Лукичёв А.В., ООО «РЕМДРЕВ»**

*Круглый стол «Создание и модернизация предприятий ЛПК. Поставки машин и оборудования в условиях санкций. Пути решения».*

*25-й Петербургский Международный Лесопромышленный Форум*