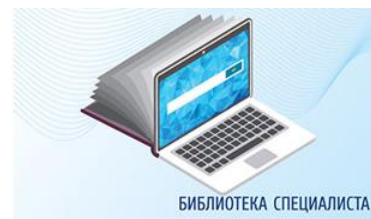


Современные сушильные камеры для крупных, средних и малых деревообрабатывающих предприятий

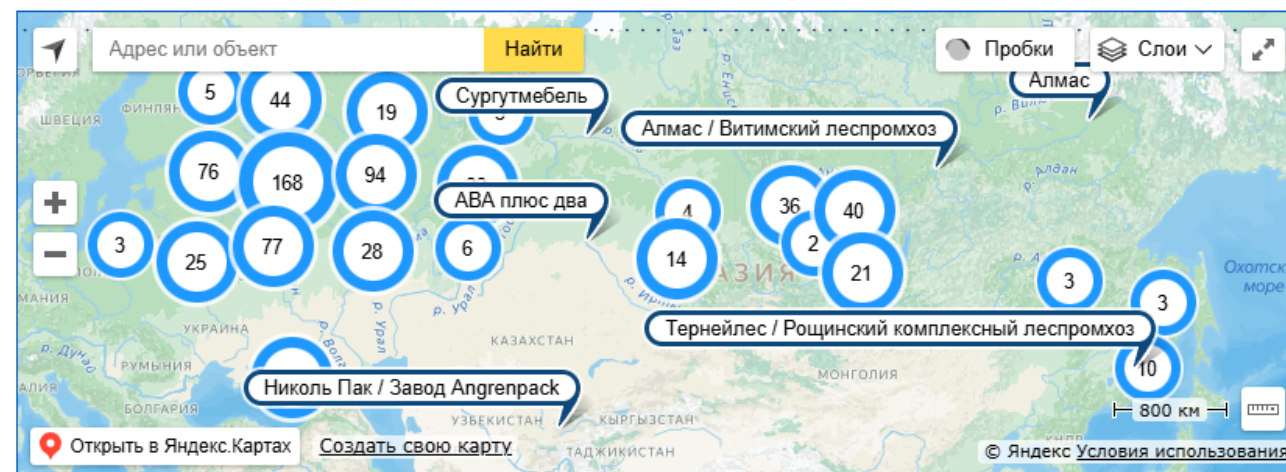


Предприятия ЛПК, использующие машины, оборудование и ИТ-решения членов ассоциации. Приведена информация о 496 предприятиях

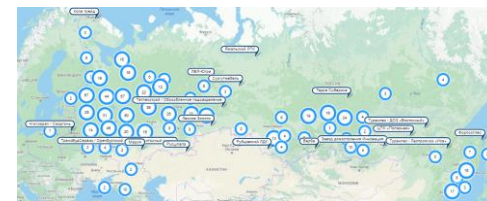


Александр Тамби

д.т.н., Руководитель Ассоциации
производителей машин и оборудования
лесопромышленного комплекса «Лестех»



Санкт-Петербург, 18 ноября 2025 г.



В постоянно растущей базе Ассоциации уже более **1525 лесопрмышленных предприятий**, у которых указаны сведения более чем о **1400 производителях машин, оборудования и IT-**

IT-решения и программное обеспечение

Техника для лесного хозяйства

Лесозаготовительная техника

Лесопильное производство

Сушка древесины

Модифицирование древесины

Древесные плиты

Деревообрабатывающие производства

Инструмент

Индустриальное деревянное домостроение

COIMAGROUP

drylab
оборудование для сушки пиломатериала

ecocarbon
CORPORATION

GT

KnotInspector
Быстрый способ сделать больше

KVARNSTRANDS
шпалы, доски для пола

LEUCO
MAGENTIFY WOOD PROCESSING

LIPPEL

MediaWood

MR. WOLF

Opti-soft
Оптимальное планирование
вашего производства

Proto

REMDREV

RUF
BRIQUETTING SYSTEMS

Schmidt & Olofson

CK3
системы компьютерного зрения

TIMSAN

ZST
北京昭寰

АВТОМАТИКА-ВЕКТОР

Поли-НОМ

**WOOD
ENGINE**

Северсталь | Лаборатория
измерительных
систем

ЛЕНБЫТХИМ

неосистемы
Северо-Запад

**НИИП
SUO
TUH**

НЛАРИ

**МЕХАНИКА
ТРАНС**

ПолиБиоТехник

РЭДС

СВЕЗА

ПИТЕРЛЕС

**КОВРОВСКИЕ КОТЛЫ
ТЕПЛОРЕСУРС**

**Ресурсный центр
ЛПК**



Лесозаготовка
Лесозаготовительные предприятия (253 предприятия)

Лесопиление
Лесопильное производство (278 предприятий)
Строганные пиломатериалы (210 предприятий)

Биоэнергетика
Производство пеллет (135 предприятий)
Топливные брикеты (80 предприятий)
Древесный уголь (25 предприятий)
Древесноугольные брикеты (2 предприятия)

Производство древесных плит
Производство шпона (33 предприятия)
Производство фанеры (90 предприятий)
Ламинированная фанера (22 предприятия)
Большеформатная фанера (32 предприятия)
Производство ДСП (35 предприятий)
Производство ЛДСП (20 предприятий)
Производство ДВП (17 предприятий)
Производство OSB (9 предприятий)
Производство MDF (15 предприятий)
HDF (3 предприятия)
Фибролит (2 предприятия)
ЦСП (4 предприятия)
Производство ламинированных напольных покрытий (3 предприятия)

Деревообработка
Строганные пиломатериалы (210 предприятий)
Профилированный брус (19 предприятий)
Клееный брус (73 предприятия)
Конструкции деревянные клееные (31 предприятие)
CLT (6 предприятий)
Мебельный щит (59 предприятий)
Мебельные заготовки (9 предприятий)
Гнутоклеенные заготовки (11 предприятий)
Деревянные окна (18 предприятий)

ЛЕСОПРОМЫШЛЕННЫЙ КОМПЛЕКС. ИТОГИ 2024 Г. И ЯНВАРЬ-СЕНТЯБРЬ 2025 Г.

	Произведено в 2023 г.	Произведено в 2024 г.	Произведено за 9 мес. 2025 г.	9 мес. 2025 г. в % к 9 мес. 2024 г.
Заготовка круглых лесоматериалов	186–190 млн м ³	195 млн м ³	н/д	н/д
Лесоматериалы, продольно-распиленные или расколотые	28,03 млн м ³	28,2 млн м ³	22,0 млн м ³	98,7%
Фанера	3,258 млн м ³	3,425 млн м ³	2,501 млн м ³	97,4%
Плиты древесноволокнистые из древесины	698,7 млн усл. м ²	712 млн усл. м ²	526 млн усл. м ²	99,7%
Плиты древесно-стружечные и аналогичные плиты из древесины	11,5 млн усл. м ³	13,9 млн усл. м ³	8,469 млн усл. м ³	96,1%
Окна и их коробки деревянные	329,5 тыс. м ²	284 тыс. м ²	206 тыс. м ²	105,4%
Двери, их коробки и пороги деревянные	22,28 млн м ²	22,3 млн м ²	16,3 млн м ²	91,3%
Гранулы топливные (пеллеты)	1,342 млн тонн	1,099 млн тонн	0,938 млн тонн	120,0%
Целлюлоза	8,538 млн тонн	8,538 млн тонн	6,241 млн тонн	98,2%
Бумага и картон	10,11 млн тонн	10,658 млн тонн	7,956 млн тонн	100,5%
Индекс промышленного производства: обработка древесины				97,3%
Индекс промышленного производства бумаги и бумажных изделий				97,2%
Индекс промышленного производства мебели				91,8%

Ассоциация «Лестех» по данным Росстата

Сушить быстро и, или, и/или качественно

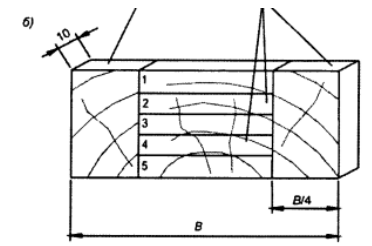
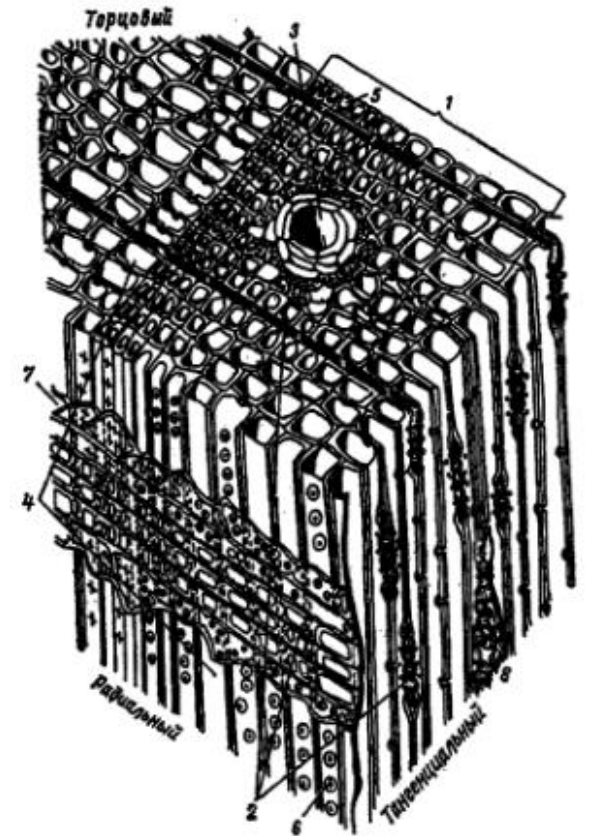
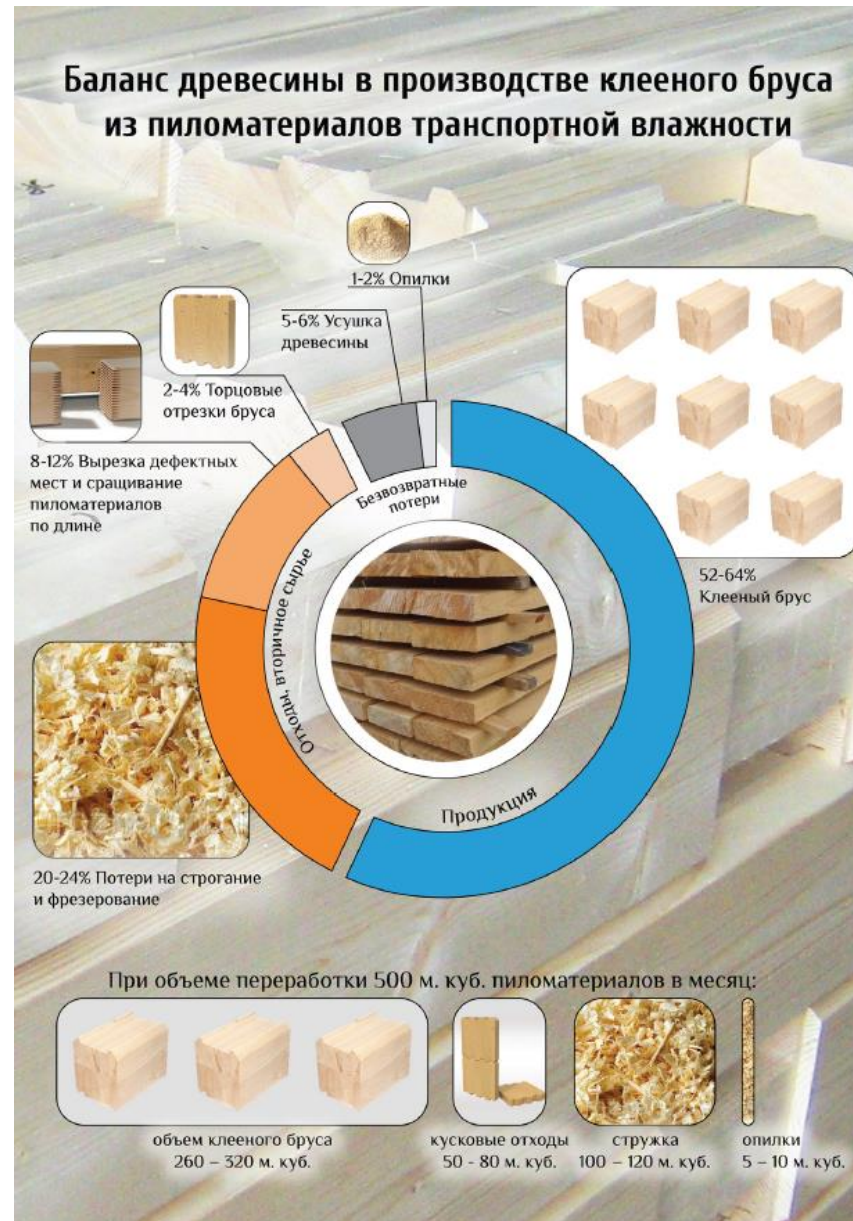
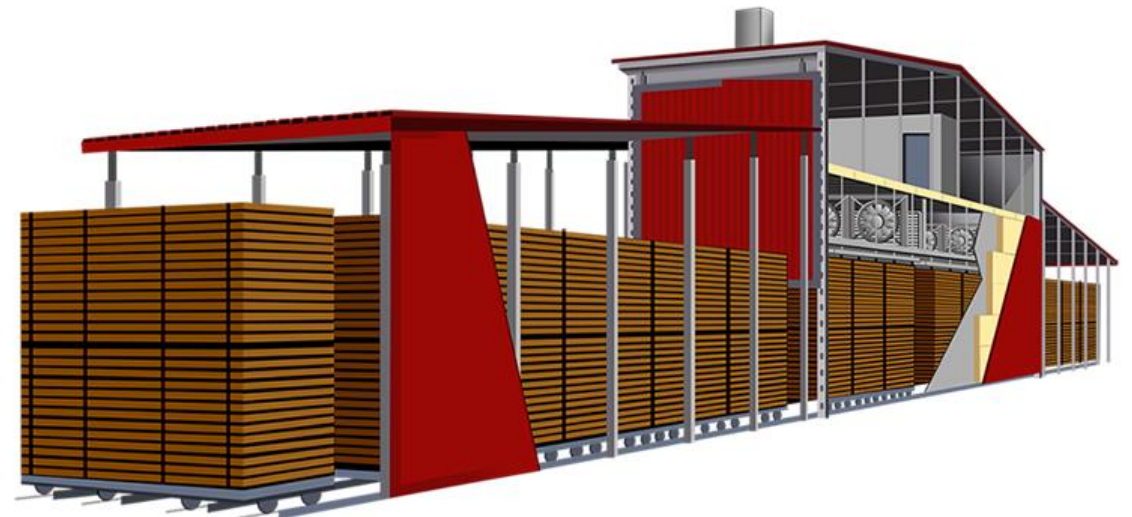
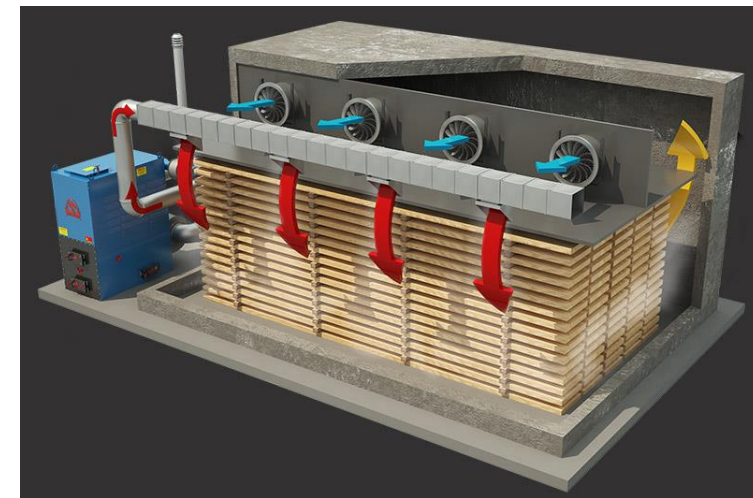
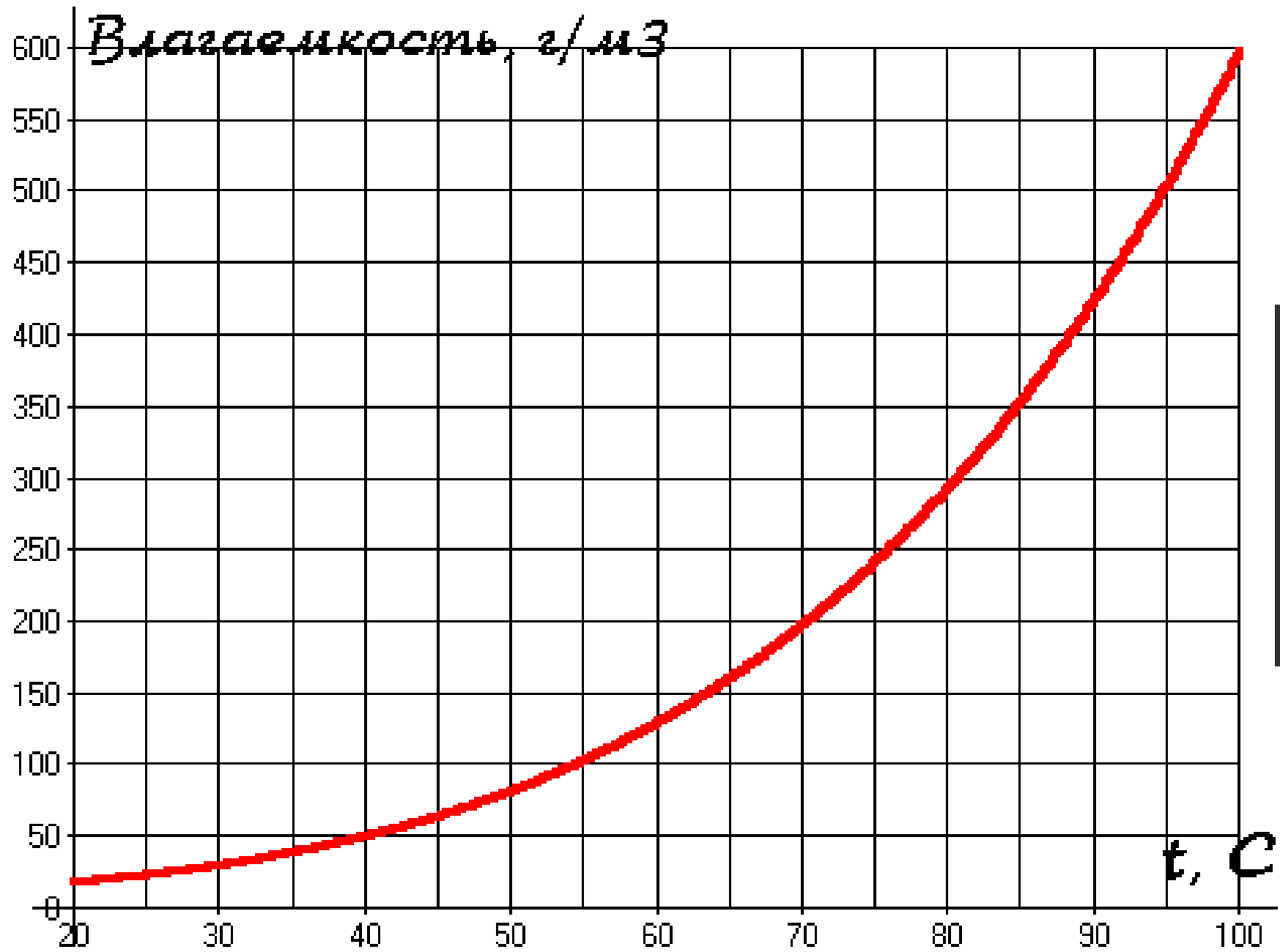


Рис. 7. Образец послойной влажности для пиломатериалов толщиной a — до 32 мм и B — более 32 мм. B — ширина доски

Современные сушильные камеры





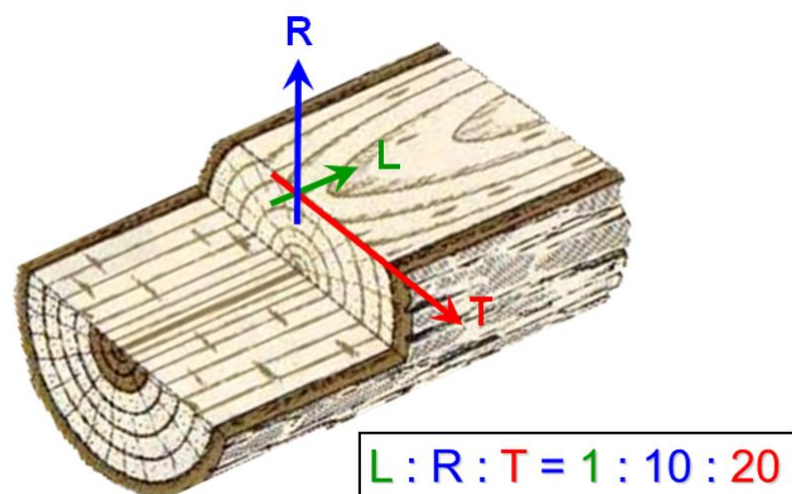
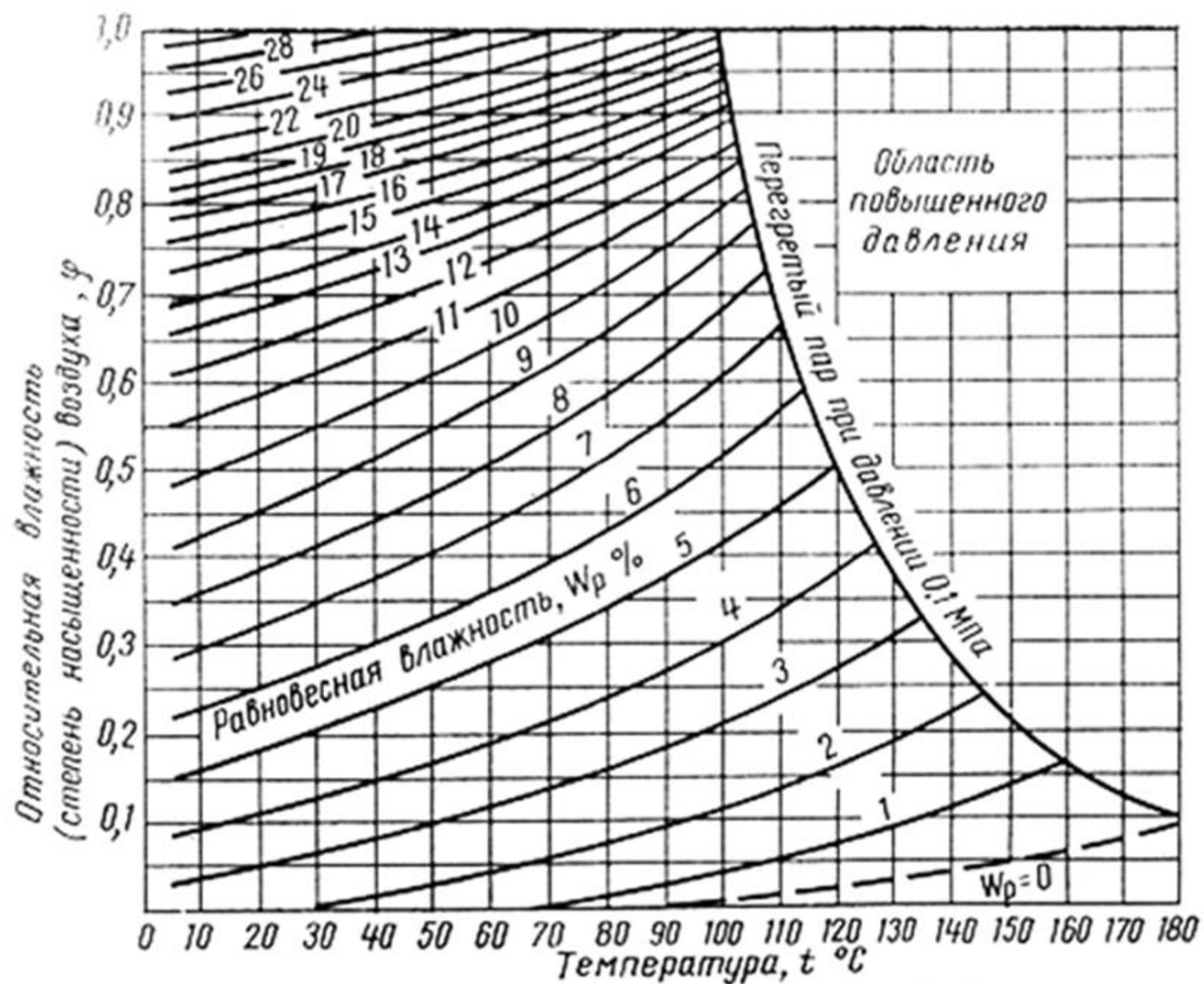
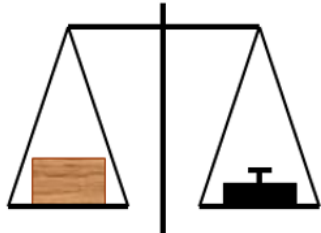
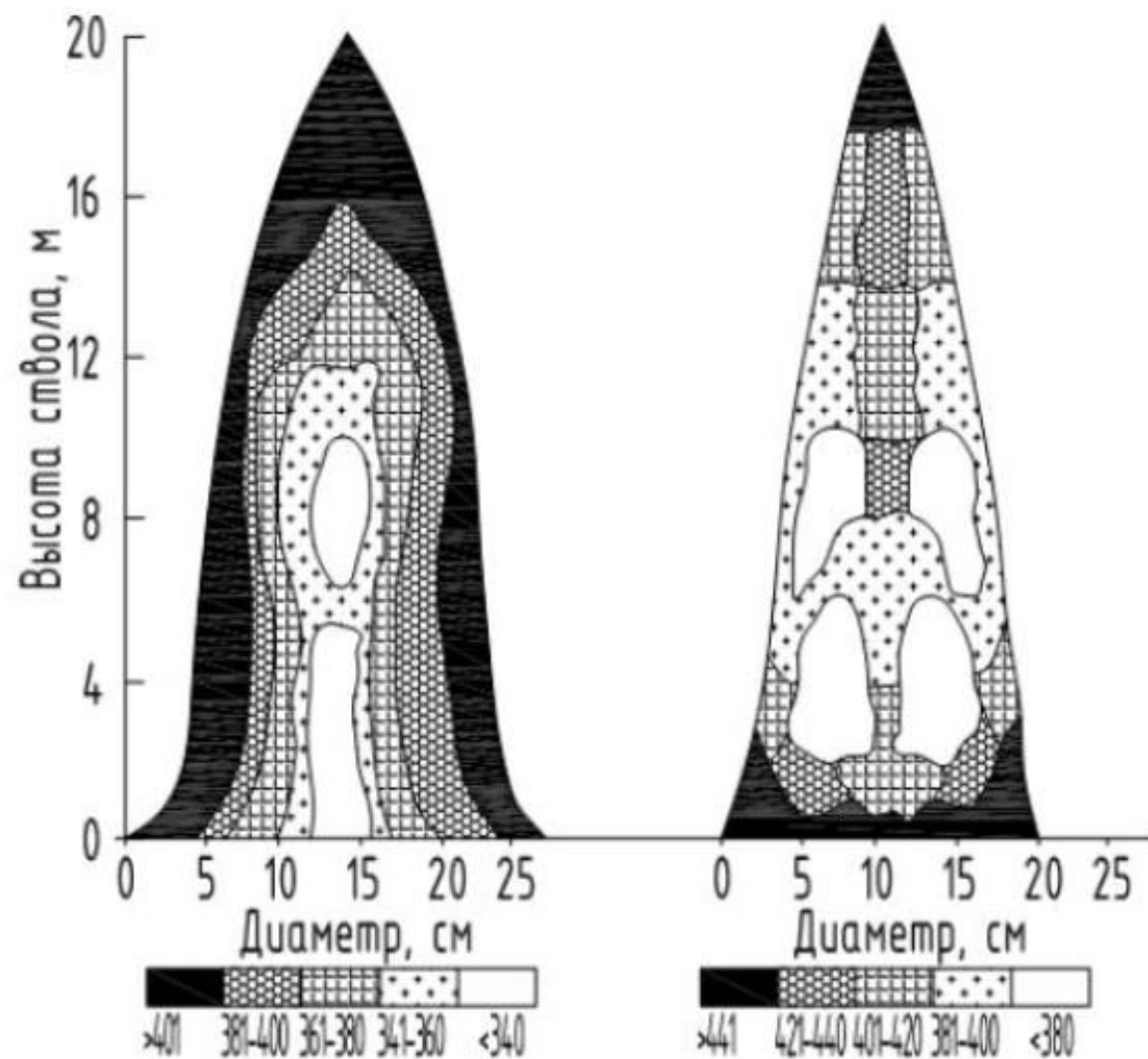


Рис. 1.1. Диаграмма равновесной влажности по П.С. Серговскому



Измерение влажности по сопротивлению





. 1.8. Денситограммы стволов ели (а) и осины (б) /120/

Указана базисная плотность

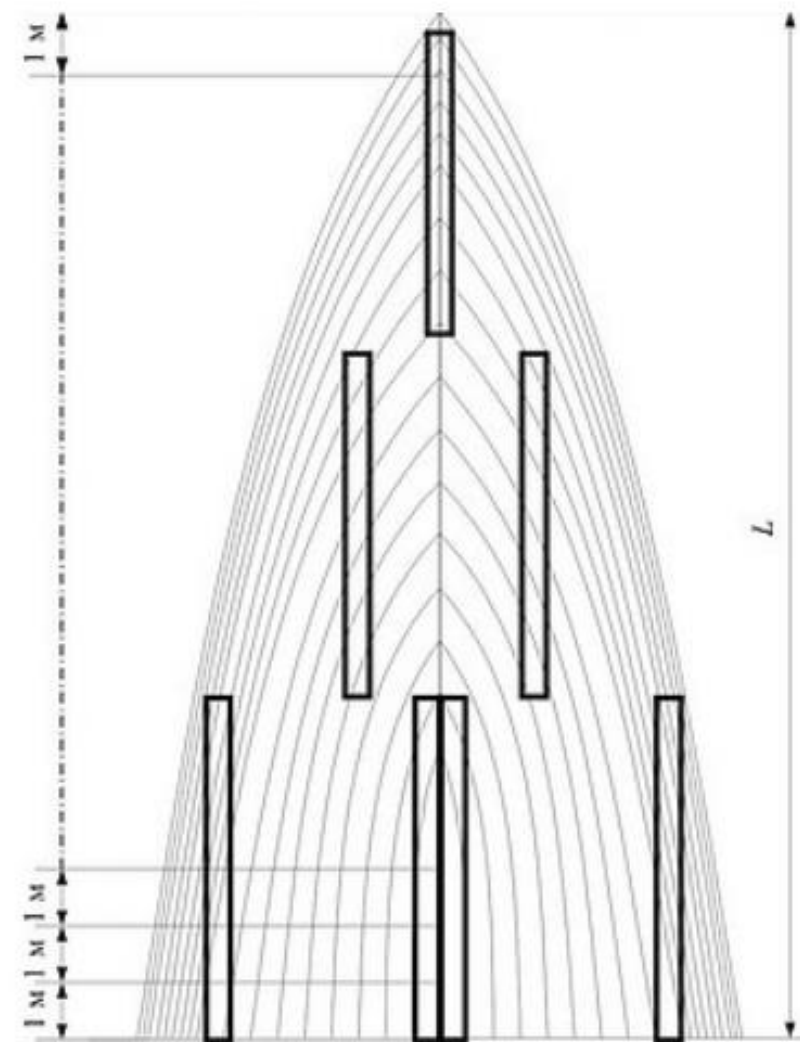
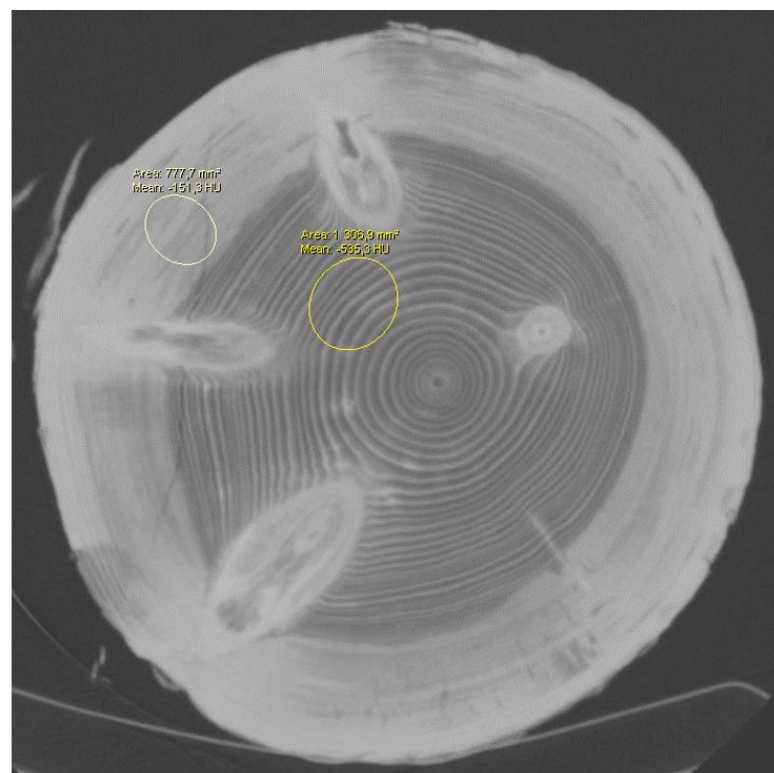
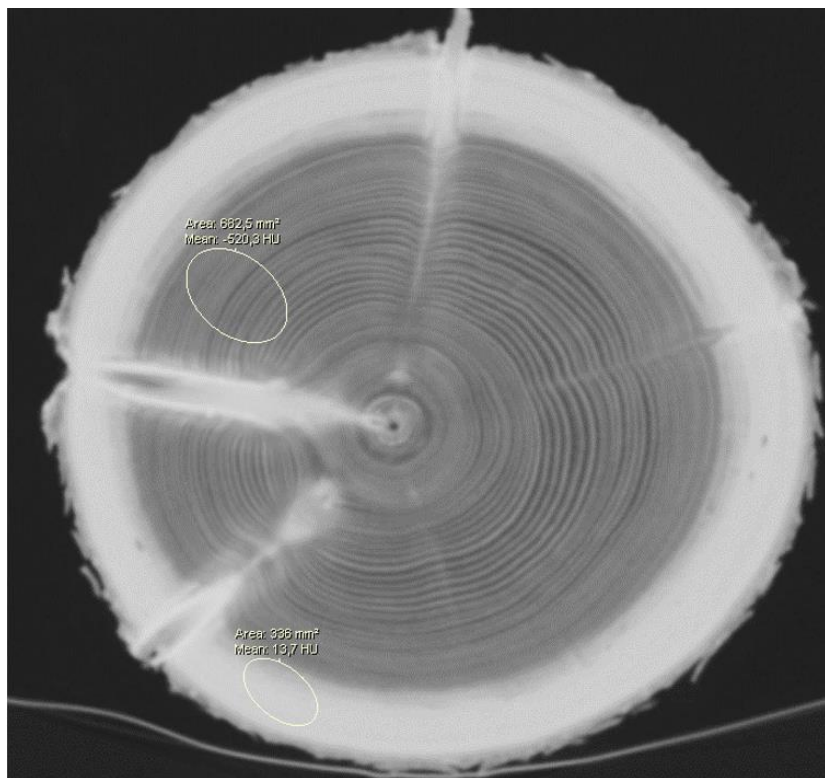
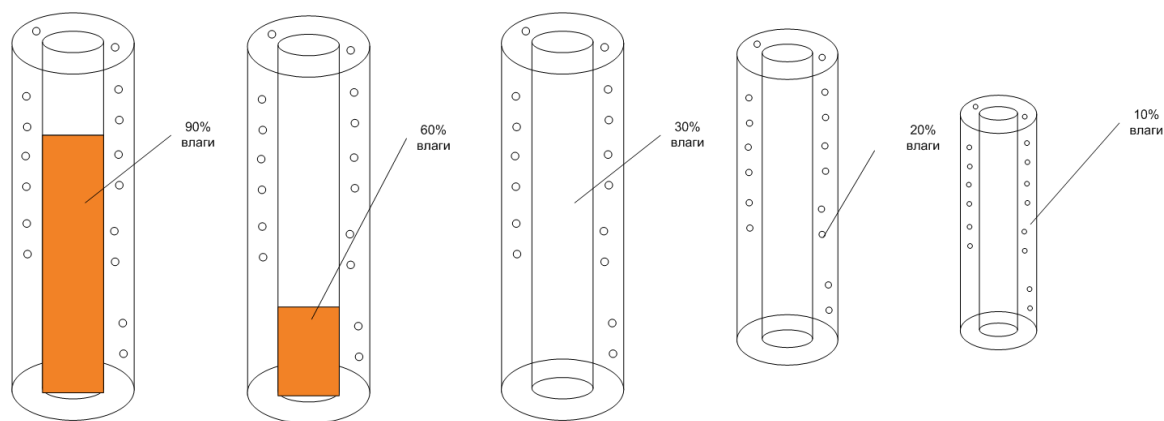


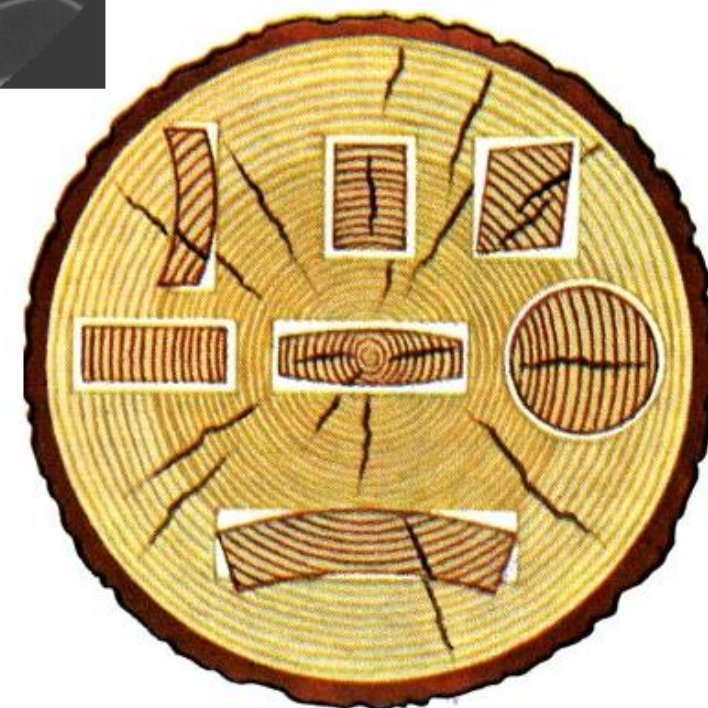
Рис. 9. Схема изменения угла наклона волокон древесины в объеме пиломатериалов в зависимости от возможного местоположения выпиливаемых сортиментов



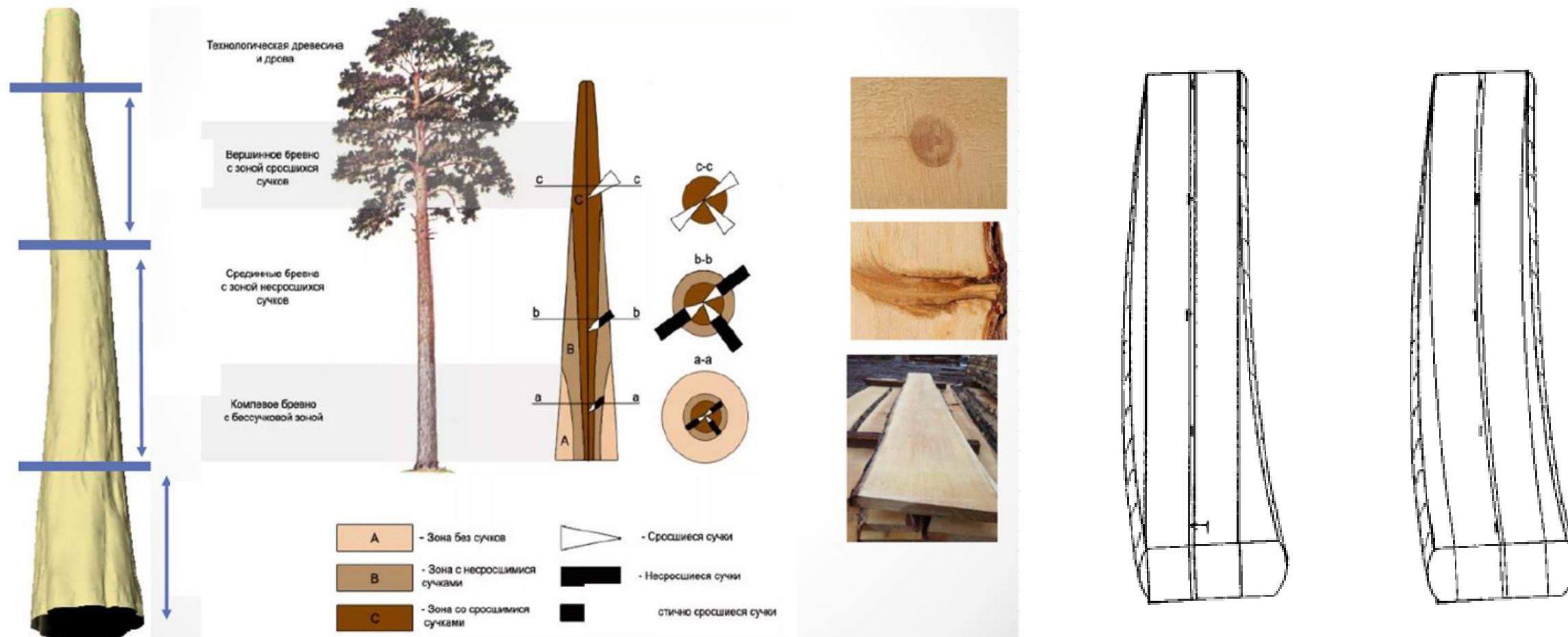
Свободная и связанная влага

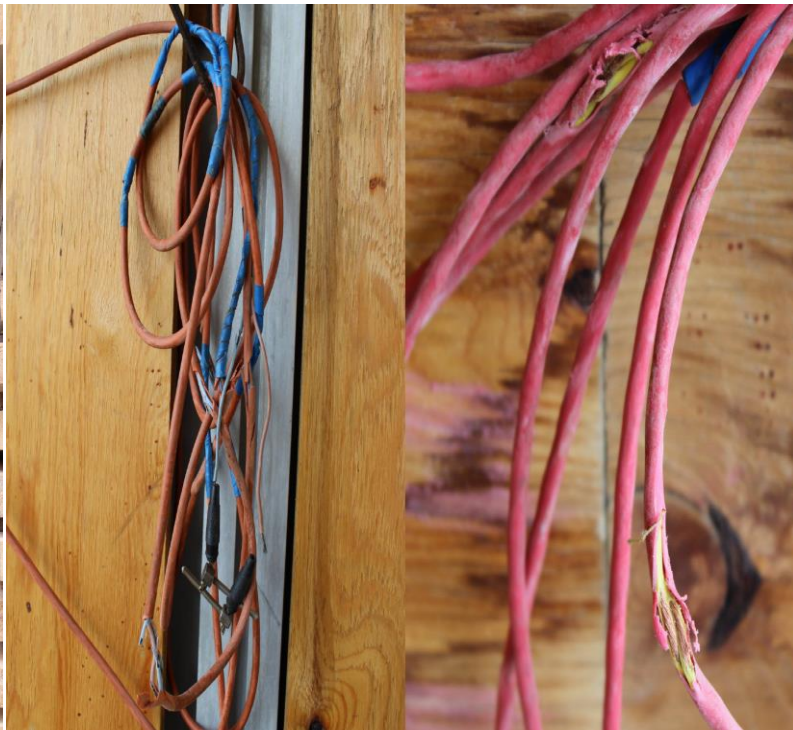


0.....30.....200%



Проблемы коробления изначально формируются задаются при лесозаготовке и в процессе лесопиления!!!

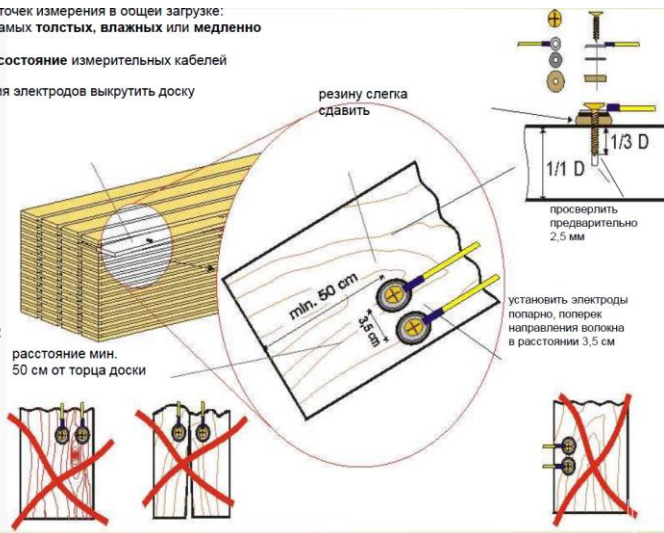




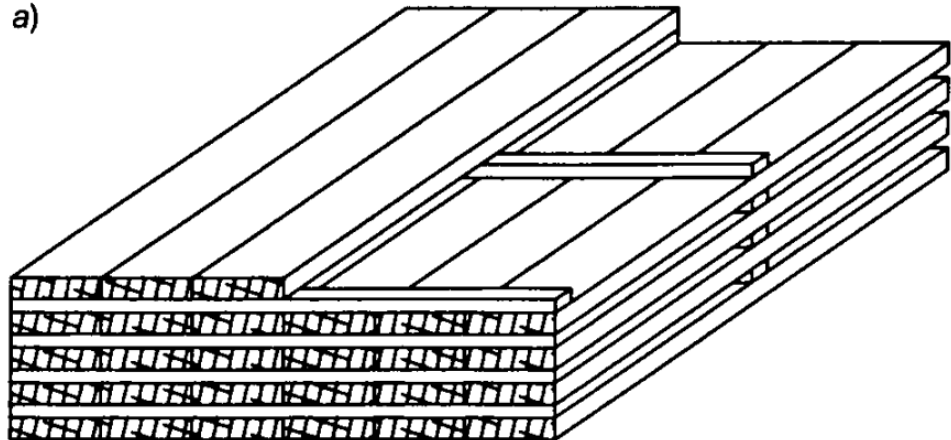
показательный выбор точек измерения в оощей загрузке:
установить датчики на самых толстых, влажных или медленно сохнувших досках;
проверить безупречное состояние измерительных кабелей

Совет: Для установления электродов выкрутить доску из штабеля с боку

- Не прокладывать измерительный кабель на полу
- вырезать поврежденное место 2 => измер. кабеля
- короткий электрод для информации



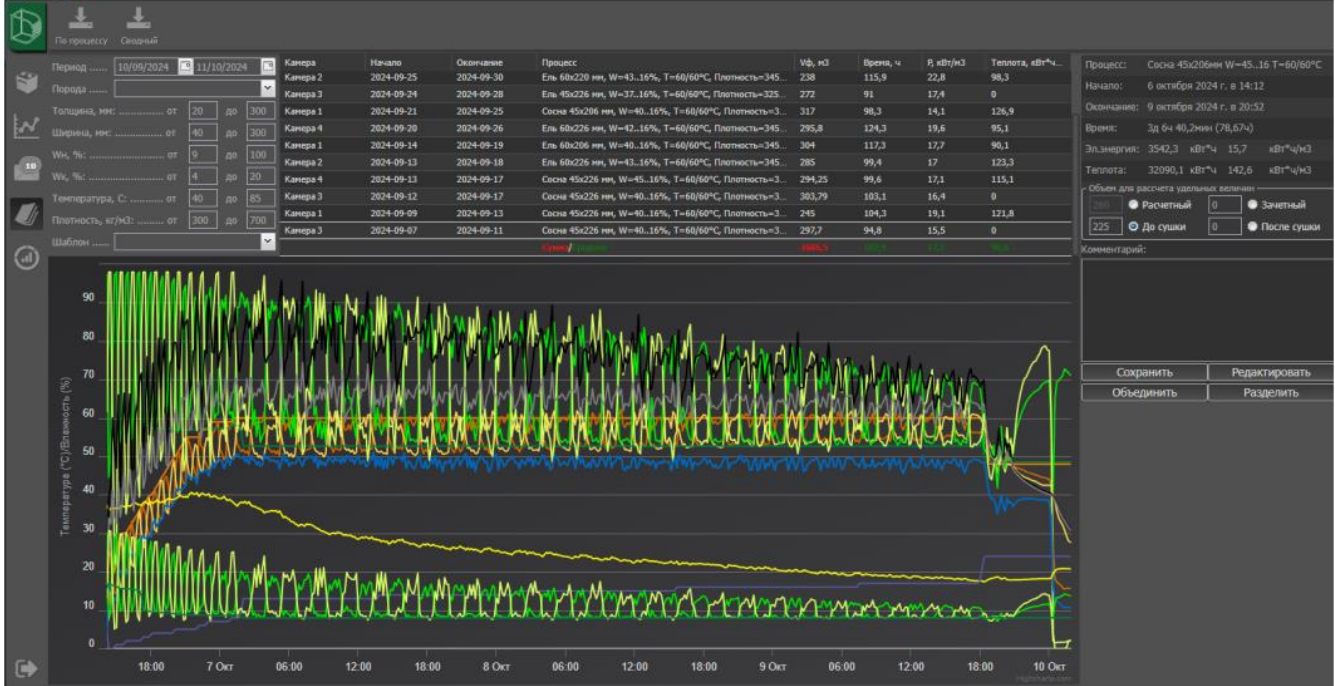
a)



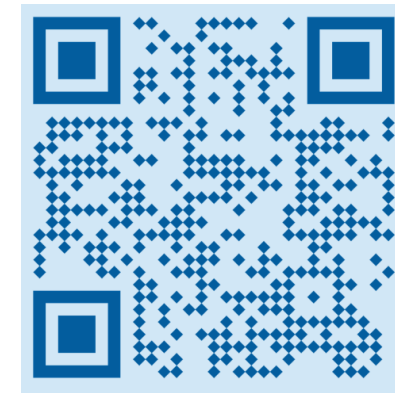
Вне зависимости от размера предприятия – сушкой пиломатериалов должны заниматься подготовленные специалисты



Система управления DRYLAB DryKiln 5.39



Современные сушильные камеры для крупных, средних и малых деревообрабатывающих предприятий



**ТЕЛЕГРАМ-КАНАЛ
ЭКСПЕРТНОГО СОВЕТА
ЛЕСОПИЛЬНЫХ
ПРЕДПРИЯТИЙ**

Александр Тамби

д.т.н., Руководитель Ассоциации производителей машин и оборудования лесопромышленного комплекса «Лестех»

info@alestech.ru <https://alestech.ru/>

АССОЦИАЦИЯ ПРОИЗВОДИТЕЛЕЙ МАШИН И ОБОРУДОВАНИЯ
ЛЕСОПРОМЫШЛЕННОГО КОМПЛЕКСА
ЛЕСТЕХ

