

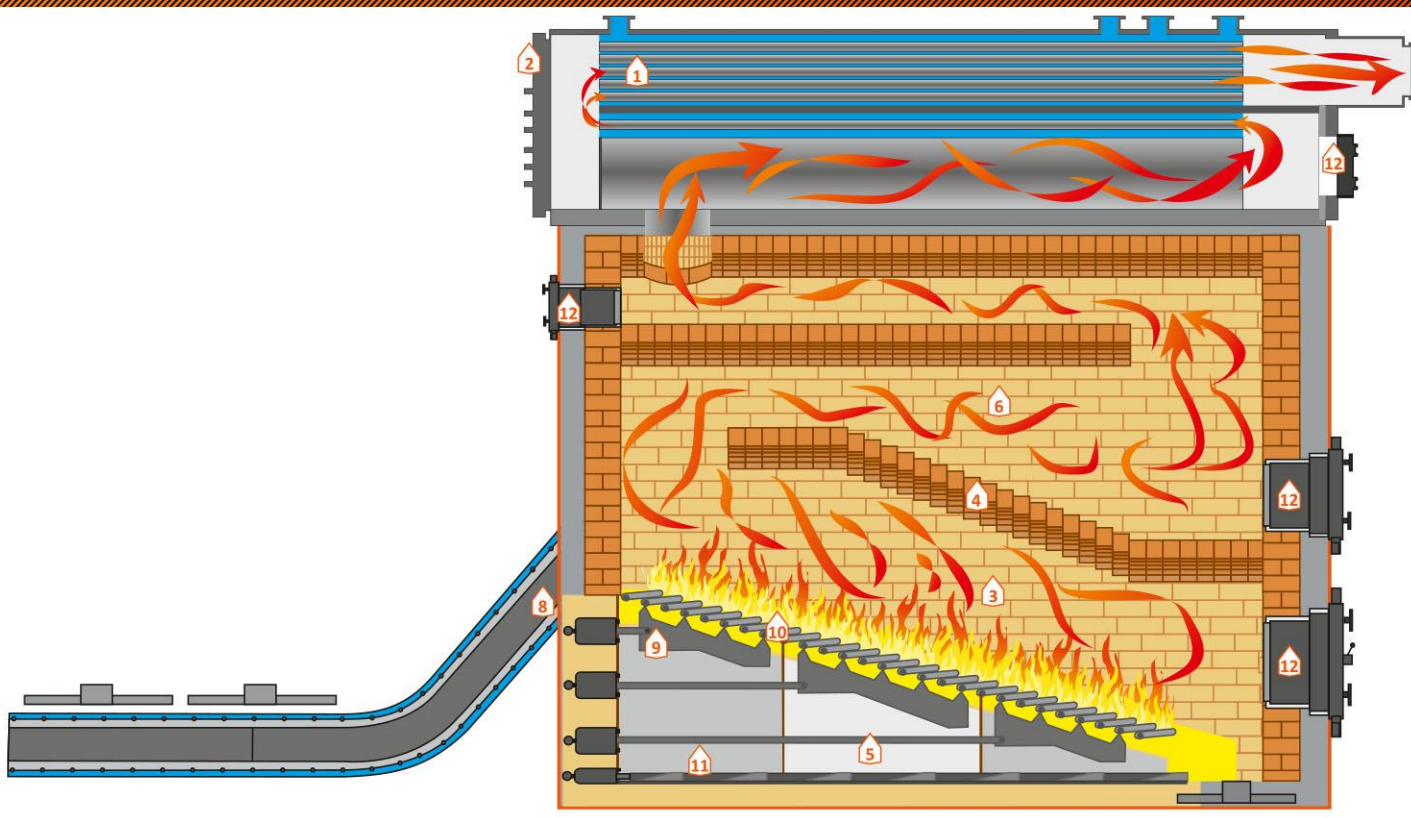


Производственное Объединение
“ТЕПЛОРЕСУРС”

**Способы утилизации отходов
лесопиления, непригодных для
переработки.**

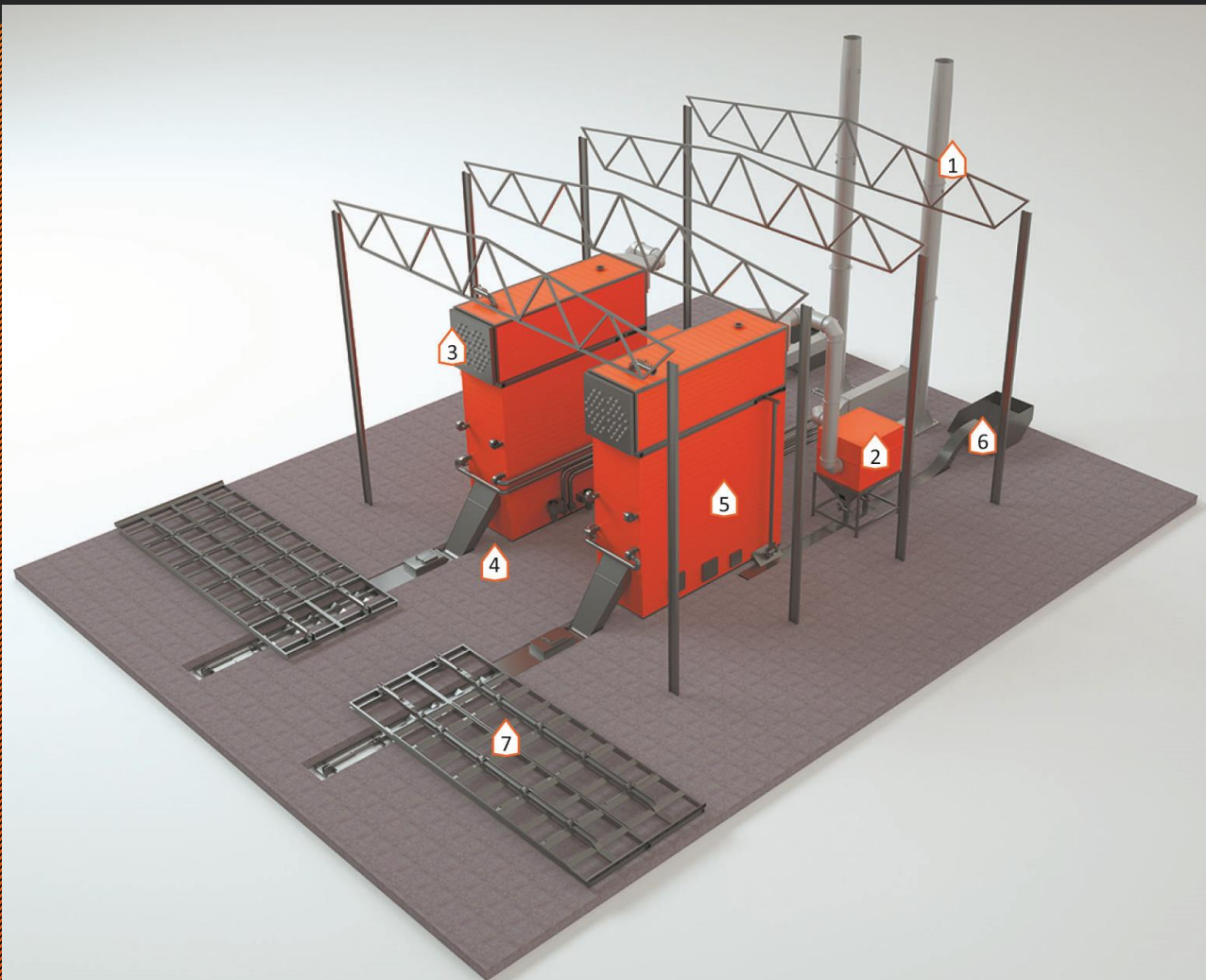
Технология подбора котельного оборудования и критерии оценки

Модель КМТ-М 2 МВт - 10 МВт



1. Трехходовый теплообменник
2. Пневматическая прочистка
3. Топочная камера
4. Радиальный свод
5. Первичный воздух
6. Вторичный воздух
8. Загрузка топлива
9. Подвижная колосниковая решетка
10. Колосники
11. Стокер золоудаления
12. Люки обслуживания

Котельная



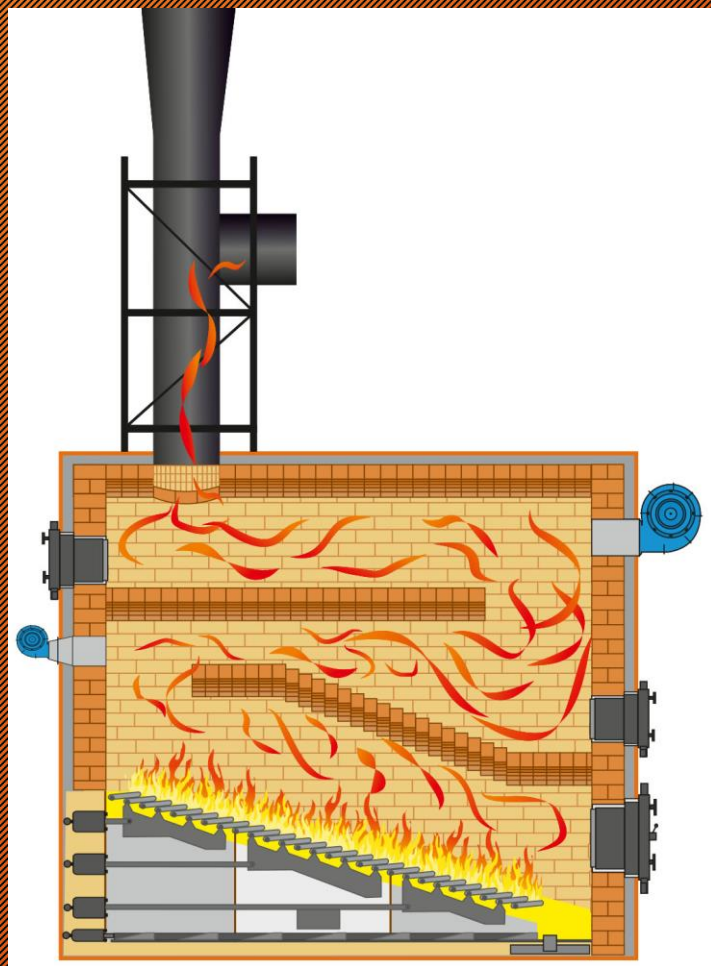
1. Труба дымовая
2. Золоуловитель с дымососом
3. Пневматическая прочистка
4. Подача топлива
5. Котел
6. Золоудаление
7. Топливный склад

Автоматика котельной



Система автоматического управления работой котельной с возможностью дистанционного контроля и управления.

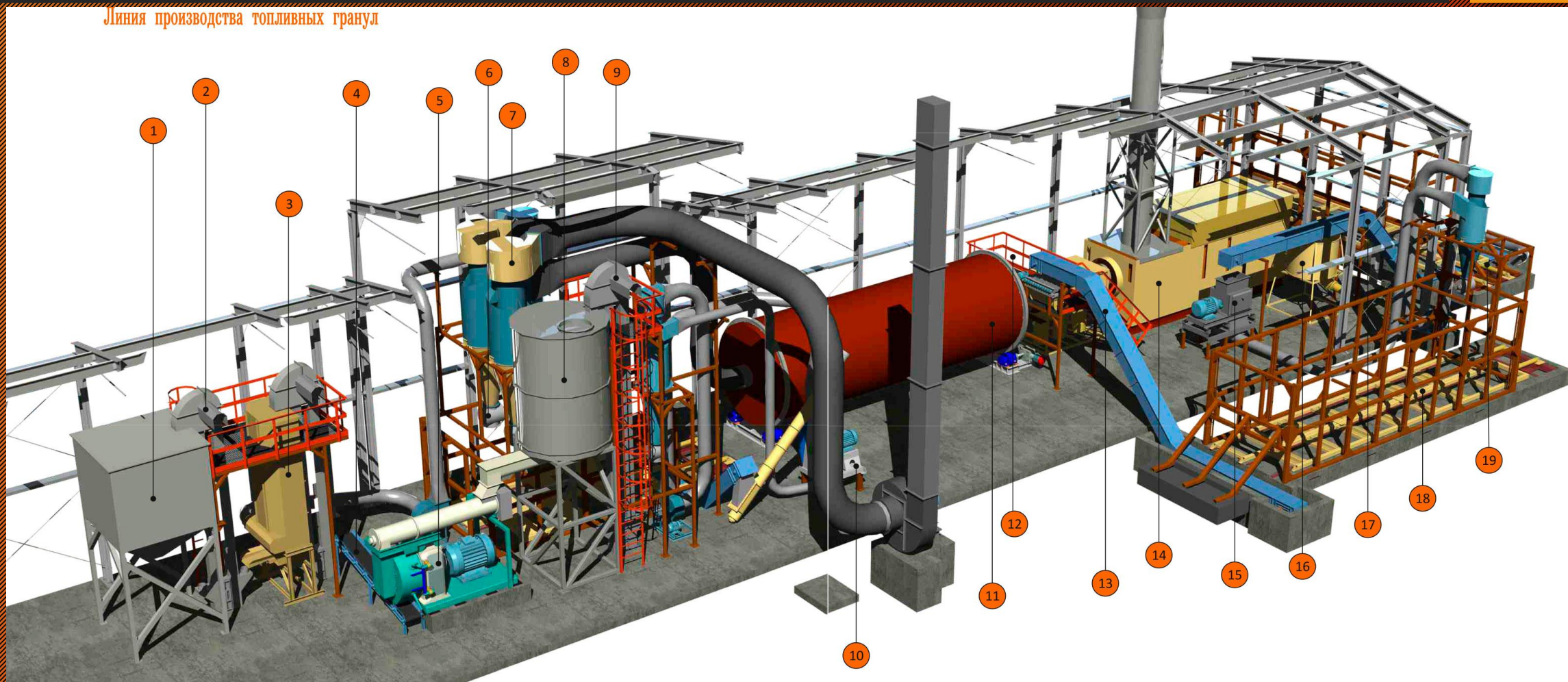
Теплогенератор



Теплогенератор в составе
линии производства топливных
гранул.

Линия гранулирования

Линия производства топливных гранул





Производственное Объединение
“ТЕПЛОРЕСУРС”

Владимирская обл.

г. Ковров

2007 - 2019 г.