

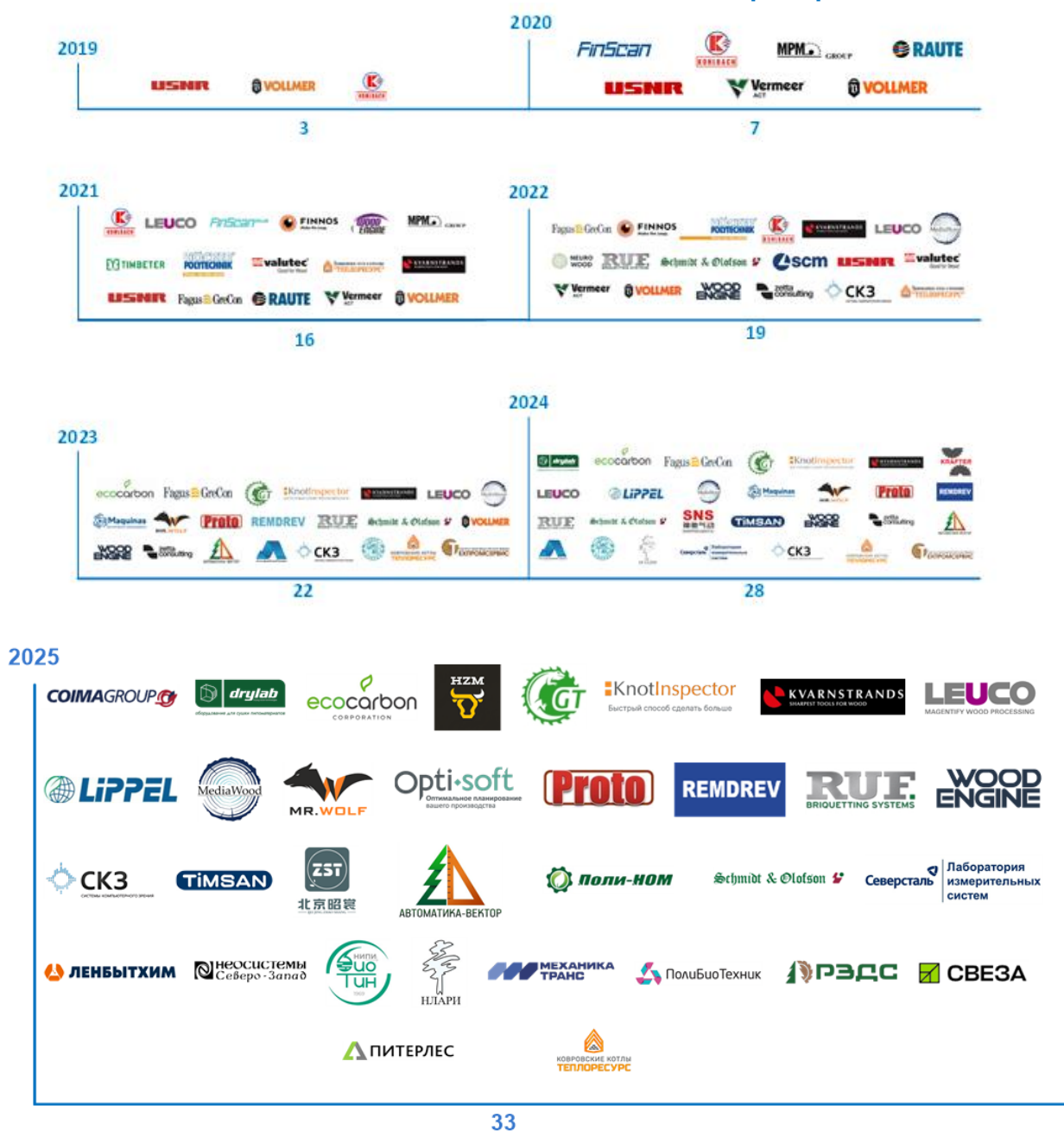
АССОЦИАЦИЯ ПРОИЗВОДИТЕЛЕЙ МАШИН И ОБОРУДОВАНИЯ
ЛЕСОПРОМЫШЛЕННОГО КОМПЛЕКСА «ЛЕСТЕХ»

25 декабря 2025 г.

ОТЧЕТ О ДЕЯТЕЛЬНОСТИ АССОЦИАЦИИ В 2025 г.

РЕАЛИЗОВАННЫЕ ПРОЕКТЫ

1. ЭТАПЫ РАЗВИТИЯ АССОЦИАЦИИ



Ассоциация создана 15.07.2019 г.

2. РЕСУРСНЫЙ ЦЕНТР ЛПК

Структура [Ресурсного центра лесопромышленного комплекса](#)

Основные направления деятельности Ресурсного центра:

- [Инжиниринг](#)
- [Проектирование предприятий и объектов биоэнергетики](#)
- [Стратегическое планирование](#)
- [Повышение квалификации](#)
- [Продвижение и PR](#)
- [Стандартизация и техническое регулирование](#)

Направление работы в 2025 г. – развитие взаимодействия с заводами ЛПК, с целью обеспечения промышленных предприятий оборудованием и современными технологиями как в рамках модернизации, так и при создании «гринфилд-проектов». Привлечение в Ассоциацию ведущих лесопромышленных предприятий для ускорения и упрощения взаимодействия.

Дополнительные направления деятельности: составление для деревообрабатывающих предприятий: бизнес-планов, маркетинговых исследований, заявок в Фонды развития промышленности. Разработка технических заданий на проектирование или модернизацию предприятий. Расчет производительности предлагаемого к поставке оборудования. Оценка параметров предлагаемого к поставке оборудования и их соответствия требованиям технического задания предприятия.

3. ВЗАИМОДЕЙСТВИЕ С ОРГАНАМИ ГОСУДАРСТВЕННОЙ ВЛАСТИ И ОТРАСЛЕВЫМИ КОНСОРЦИУМАМИ

1. Постоянное участие в составе Оперчата ЛПК Минпромторга России
2. Членство в научном консорциуме «[Якутский модельный лес](#)»
3. Членство в Консорциуме «[ЛЕС](#)»
4. Участие в совещаниях департаментов Минпромторга России:
 - Департамент легкой промышленности и лесопромышленного комплекса;
 - Департамент станкостроения и тяжелого машиностроения.
5. Периодическое подключение к работе Департамента станкостроения и тяжелого машиностроения по разработке мер поддержки российских станкостроительных предприятий.

4. ОФИЦИАЛЬНОЕ НАЧАЛО РАБОТЫ В 2025 Г. ЭКСПЕРТНОГО СОВЕТА ПО ЛЕСОПИЛЕНИЮ

Основные направления деятельности: развитие материальной базы Лесопильных предприятий, повышение качества продукции и выход на новые рынки внутри страны и за рубежом. [Подробная информация](#) о деятельности Совета.

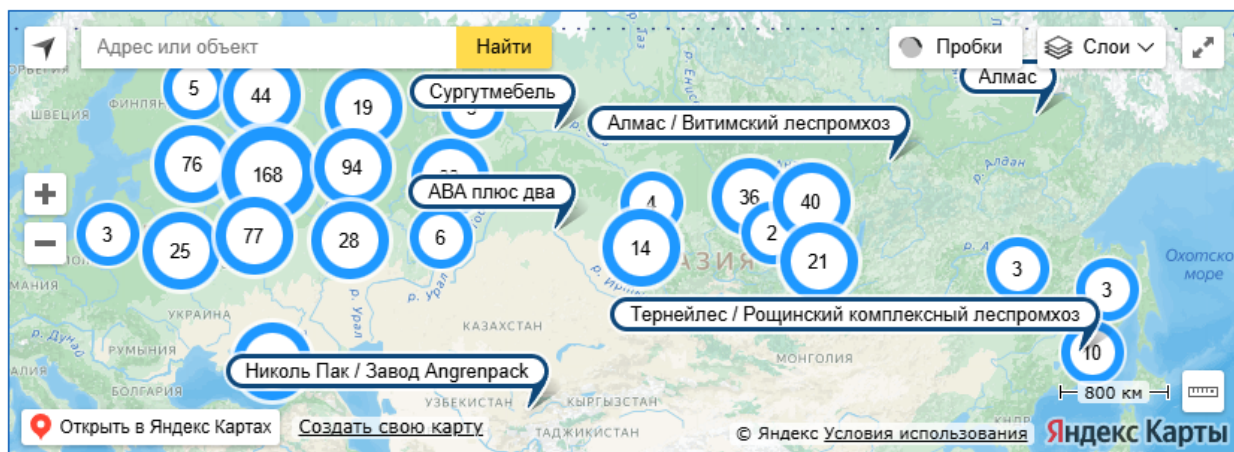
5. РАЗВИТИЕ ИНФОРМАЦИОННОЙ ПЛАТФОРМЫ АССОЦИАЦИИ

В 2025 г. Ассоциация «Лестех» продолжает наполнение и развитие Единой отраслевой информационной площадки, предоставляющей информацию всей заинтересованной профессиональной аудитории о современных технологиях, машинах, оборудовании и IT-решениях.

Расширены возможности Единой информационной платформы лесопромышленного комплекса <https://alestech.ru> включающей:

- постоянно пополняемую и актуализируемую базу данных о деятельности более чем **1540 ведущих отраслевых предприятий**, работающих в 77 регионах России, Республики Беларусь и Республики Казахстан, включая контактные данные заводов и сведения о производителях установленного оборудования;
- [библиотеку](#) нормативных документов, справочных пособий и материалов отраслевых семинаров о современных технологиях лесопромышленного комплекса;
- [новости](#) ведущих производителей машин, оборудования и IT-решений для ЛПК;
- сведения о **496 предприятиях**, эксплуатирующих машины, оборудование, комплектующие и IT-решения членов Ассоциации;

Предприятия ЛПК, использующие машины, оборудование и IT-решения членов ассоциации. Приведена информация о 496 предприятиях



- постоянно пополняемый [Каталог производителей и поставщиков оборудования для предприятий лесопромышленного комплекса](#), в котором содержатся сведения уже более чем о **1500** производителях машин, оборудования и IT-решений.

В отчетном году в Каталог добавлены новые разделы – [Промышленные роботы](#), [Элементы инфраструктуры](#) и [Пожарная безопасность](#).

Открытые данные:

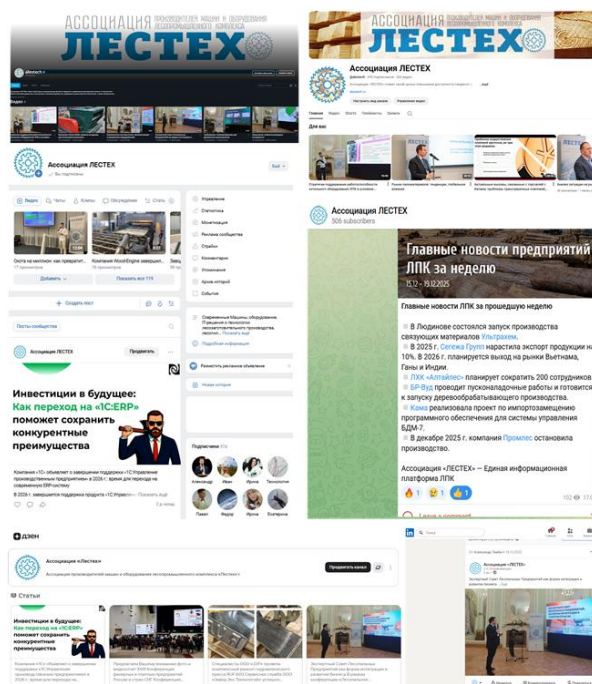
Общее количество посетителей сайта Ассоциации «Лестех» с 1 января по 25 декабря 2025 г. по версии Яндекс. Метрики составило **818 тыс.** посетителей.



Продвижение Членов Ассоциации в социальных сетях

Новости ведущих производителей машин, оборудования и IT-решений для ЛПК публикуются в социальных сетях Ассоциации «Лестех»:

- [Linkedin](#);
- [Telegram](#);
- [ВКонтакте](#);
- [Дзен](#).



Видеозаписи форумов, конференций и семинаров, а также видеоматериалы о возможностях современных машин, оборудования и IT-решений размещаются на собственных каналах на [YouTube](#) и [RuTube](#).

Совокупное количество подписчиков на социальные сети Ассоциации на 21 декабря 2025 г. – **2015** человек (прирост к итоговым показателям 2024 г. по всем социальным сетям в совокупности **+19,3%**).

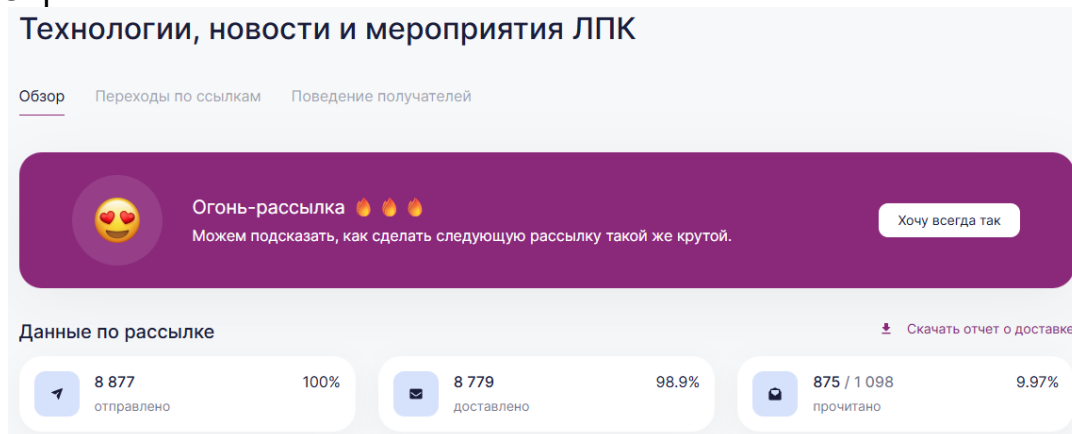
6. МАРКЕТИНГ. ПРОДВИЖЕНИЕ ЧЛЕНОВ АССОЦИАЦИИ В ИНФОРМАЦИОННОМ ПОЛЕ С ПОМОЩЬЮ НОВОСТНЫХ РАССЫЛОК И СМИ

Два раза в месяц организован выпуск [Email-рассылок](#), включающих информацию о новинках оборудования, технологий, IT-решений и достижениях [Членов Ассоциации](#), сведения об основных мероприятиях ЛПК, обзор отраслевой прессы, новости образования и материалы презентаций ведущих спикеров, представленные на главных дискуссионных площадках страны.

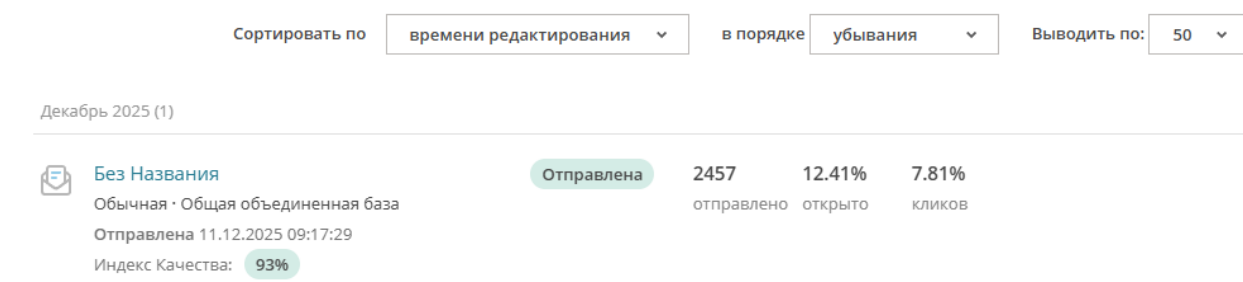
Суммарная аудитория подписчиков на Email рассылки Ассоциации в 2025 г. составила более **11 200** получателей.

Для эффективной доставки рассылок подписчикам – используются сразу два сервиса.

Сервис UNISENDER



Сервис **Dashamail**



На сайте Ассоциации размещен раздел «[Дайджест ЛПК](#)», в котором можно посмотреть все выпуски рассылки. В 2025 г. опубликовано **25** выпусков Дайджеста.

[Дайджест №25 \(2025\). Основные события ЛПК за 11.12-24.12.2025 г.](#)

Открыть письмо [в браузере](#)



Издается СМИ – Журнал [Бюллетень Ассоциации «ЛЕСТЕХ»](#), свидетельство о государственной регистрации – ПИ № ФС 77–79565 от 13.11.2020. Зарегистрировано в Федеральной службе по надзору в сфере связи, информационных технологий и массовых коммуникаций. ISSN печатной версии: 2713–3370.

В 2025 г. выпущено **4** номера Бюллетеня.

Распространение бюллетеня осуществляется [в электронном виде](#), путем рассылки по собственной базе Ассоциации «Лестех», включающей контакты:

- предприятий лесопромышленного комплекса;
- поставщиков машин, оборудования и IT-решений для лесопромышленного комплекса;
- слушателей отраслевых конференций и семинаров, организованных при участии Ассоциации (более **250** новых контактов ежегодно);
- специалистов отраслевых учебных заведений;
- подписчиков единой информационной платформы ЛПК.

Распространение **печатной версии** Бюллетеня, издаваемого в дополнение к электронной версии, осуществляется на мероприятиях с участием Ассоциации. Так, в 2025 г., печатный экземпляр Бюллетеня распространялся на следующих мероприятиях:

- конференция «[PРо ЛПК. Санкт-Петербург. 2025](#)» (28.02.2025 г.);
- XXVIII Всероссийская научно-практическая конференция «[Древесные плиты и фанера: теория и практика](#)» (12-13.03.2025 г.);
- [Биотопливный конгресс](#). (19-20.03.2025 г.);
- [Инноэвент 2024](#) (7-11.04.2025 г.);
- Конференция «[Лесозаготовка: аналитика, экономика, внедрение IT-решений](#)». Санкт-Петербург. (23-24.04.2025 г.);
- Мебельный [бизнес-форум](#), Санкт-Петербург. (25–26 июня 2025 г.);

- 27-й Петербургский Международный Лесопромышленный Форум (30.09-01.10.2025 г.);
- XVIII Конференции фанерных и плитных предприятий России и стран СНГ: «Устойчивое развитие в неустойчивом мире: креативный путь к стабильному производству». Санкт-Петербург (29–30 октября 2025 г.);
- Конференция «Лесопильное производство». Санкт-Петербург (18 ноября 2025 г.);
- Круглый стол «Древесные композиционные материалы: наука и практика». СПбГЛТУ. Санкт-Петербург (20 ноября 2025 г.);
- Выставка и форум PulpFor. Санкт-Петербург (25–27 ноября 2025 г.);
- Выставка Woodex. Москва (2-5 декабря 2025 г.).



7. ОРГАНИЗАЦИЯ II СЪЕЗДА АССОЦИАЦИИ «ЛЕСТЕХ»

Деловое единство во имя развития: 30 мая 2025 г. в Санкт-Петербурге прошёл второй съезд ассоциации «Лестех».

Своим мнением о прошедшем мероприятии поделились: ООО «[Автоматика-Вектор](#)»; НПФ «[Техпромсервис](#)»; ООО «[ПолиБиоТехник](#)». PR-агентство MediaWood подготовило небольшой [видеоролик](#).

8. ОБУЧЕНИЕ И ПОВЫШЕНИЕ КВАЛИФИКАЦИИ

Основные направления деятельности: курсы, семинары, тренинги и технические консультации для собственников предприятий, производителей оборудования, маркетинговых служб членов Ассоциации «Лестех», работников ЛПК всех уровней, преподавателей ВУЗов, СПО и ресурсных центров.

В 2025 г. проведены:

- семинар по программе повышения квалификации «[Техническое древесиноведение и основы современного лесопиления](#)».

- организован семинар по «Сушке пиломатериалов» для лесопильного предприятия из Ленинградской области (закрытое мероприятие).

- проведено обучение по измельчению и брикетированию древесины для нескольких компаний из Вологодской области (закрытое мероприятие)..

Проведение курсов проводится регулярно по мере комплектования групп и поступления заявок на обучение.

9. ПУБЛИЧНЫЕ МЕРОПРИЯТИЯ

В 2025 г. Ассоциацией «Лестех» организованы и проведены:

- [Вебинар](#) «Современные модели построения работы со СМИ для предприятий лесопромышленного комплекса и мебельной отрасли». Онлайн. (28 января 2025 г.). Организаторы: Ассоциация «Лестех», PR-агентство MediaWood, Сервис журналистских запросов Pressfeed;

- конференция «[PRo ЛПК](#). Санкт-Петербург. 2025» (28.02.2025 г.). Организаторы: Ассоциация «Лестех», PR-агентство MediaWood;

- Круглый стол «[Древесные композиционные материалы](#): наука и практика». СПбГЛТУ. Санкт-Петербург (20 ноября 2025 г.);

- Выставка [Woodex](#). Москва (2–5 декабря 2025 г.). В рамках деловой программы выступили организаторами Круглого стола «[Утилизация древесных отходов: новые решения](#)».

Выступили в качестве Партнера и соорганизатора:

- XXVIII Всероссийская научно-практическая конференция «[Древесные плиты и фанера](#): теория и практика» (12-13.03.2025 г.). Организаторы: СПбГЛТУ, АО «ВНИИДРЕВ», Партнер мероприятия Ассоциация «Лестех»

- [Биотопливный конгресс](#). (19-20.03.2025 г.). Организаторы: ВО «РЕСТЭК», Партнер мероприятия Ассоциация «Лестех».
- [Инноэвент](#) 2024 (7-11.04.2025 г.). Организаторы: СПбГЛТУ, Партнер мероприятия Ассоциация «Лестех»
- Конференция «[Лесозаготовка: аналитика, экономика, внедрение IT-решений](#)» (23-24.04.2025 г.). Организаторы: ВО «РЕСТЭК», Партнер мероприятия Ассоциация «Лестех».
- Мебельный [бизнес-форум](#), Санкт-Петербург. (25–26 июня 2025 г.);
- 27-й Петербургский Международный [Лесопромышленный Форум](#) (30.09-01.10.2025 г.);
- Конференция «[Лесопильное производство](#)». Санкт-Петербург (18 ноября 2025 г.);
- Выставка [Woodex](#). Москва (2–5 декабря 2025 г.). В рамках деловой программы выступили соорганизаторами: Пленарной сессии «[Состояние ЛПК и меры поддержки отрасли и производителей оборудования](#)»; Аналитической сессии «[Состояние ЛПК и действующие меры поддержки отрасли](#)».

Информационная поддержка:

- «Как снизить себестоимость производства и решать задачи автоматизации в деревообработке. Опыт ООО «Лаборатория измерительных систем». 26 марта 2025 г. [Вебинар](#). Организатор: ООО «Лаборатория измерительных систем»;
- «Что даст установка сканера пиломатериалов на предприятии? Рентабельность. Особенности работы. Результаты внедрений». 15 мая 2025 г. [Вебинар](#). Организатор: Knotinspector;
- Конференция «[Lesprom.IT](#)». г. Петрозаводск. 8–10 октября 2025 г. Организатор: Неосистемы Северо-Запад ЛТД;
- Конференция «[Изготовление специализированного оборудования для деревообрабатывающей отрасли](#)». г. Северодвинск, 10 октября 2025 г. Организаторы: ООО «Автоматика-Вектор» и АО «Промышленные технологии»;
- Открытый клуб. Цифровая документация для создания и сопровождения корпоративных систем с помощью «1С:СППР». 20 ноября 2025 г. Вебинар. Организатор: Неосистемы Северо-Запад ЛТД;
- Открытый клуб. Отличия «1С:ERP» и «1С:УПП». Фишки, которых нет в «1С:УПП». 27 ноября 2025 г. Вебинар. Организатор: Неосистемы Северо-Запад ЛТД.

Специалисты Ассоциации участвовали с докладами или в качестве модераторов практически на всех крупнейших отраслевых мероприятиях в области ЛПК.

Материалы докладов и презентации [спикеров](#) размещены в свободном доступе в Библиотеке Ассоциации «Лестех».

10. СТАНДАРТИЗАЦИЯ

Ассоциация продолжает работу в Техническом комитете по стандартизации в составе ТК 078 «Лесоматериалы».

11. ОРГАНИЗАЦИЯ ВСЕРОССИЙСКИХ ОТКРЫТЫХ ОЛИМПИАД

В 2025 г. Ассоциация продолжает сотрудничество с Сибирским государственным университетом науки и технологий имени М.Ф. Решетнева в части организации и проведения открытых Олимпиад. В отчетном периоде проведена IV Всероссийская олимпиада «Древесные композиты».

12. ЭКСПЕРТНАЯ ДЕЯТЕЛЬНОСТЬ

В корпус экспертов входит 43 отраслевых специалиста, представляющие отраслевые ВУЗы и компании-производители машины, оборудования и IT-решений для лесопромышленного комплекса.

Электронная версия реестра экспертов ежегодно актуализируется, рассылается по базе отраслевых предприятий и размещается на сайте Ассоциации «Лестех» для обеспечения постоянного доступа заинтересованных лиц.



13. БЛАГОДАРНОСТИ

Вся наша работа осуществляется исключительно благодаря поддержке со стороны ведущих производителей машин, оборудования и IT-решений, а

также консалтинговых и PR-агентств, работающих на российском рынке – Членов Ассоциации «Лестех».

Членами Ассоциация производителей машин и оборудования лесопромышленного комплекса «Лестех» на 21 декабря 2025 г. являются:



Партнеры Ассоциации производителей машин и оборудования лесопромышленного комплекса «Лестех»



В 2026 г. В НАШИХ ПЛАНАХ:

1. Лоббирование интересов Членов Ассоциации на всех уровнях.
2. Планомерное наполнение единого классификатора оборудования ЛПК: [«Каталог производителей и поставщиков оборудования для предприятий лесопромышленного комплекса»](#), позволяющего проектировщикам, технологам и отраслевым специалистам оперативно получать актуальную информацию о возможных производителях машин, оборудования и IT-решений для решения производственных задач в разных сферах деятельности.
3. Постоянная работа по наполнению и актуализации базы [ведущих отраслевых предприятий](#), включая сведения об эксплуатации машин, оборудования, IT-решений и использовании на заводах услуг Членов и Партнеров Ассоциации, предоставляемой ежеквартально Членам Ассоциации.
4. Расширение сфер взаимодействия Ресурсного центра Ассоциации «Лестех» с отраслевыми предприятиями и смежными Ассоциациями.
5. Содействие Членам Ассоциации в осуществлении маркетинговой деятельности.
6. Организация и проведение, а также соорганизация Форумов, конференций и [обучающих семинаров](#) на выставочных площадках и в отраслевых ВУЗах.
7. Взаимодействие с профильными отраслевыми комитетами по разработке и актуализации отраслевых стандартов.
8. Содействие внедрению на лесопромышленных предприятиях современных технологий, обеспечивающих конкурентоспособность выпускаемой продукции как на внутреннем, так и на мировых рынках.
9. Проведение закрытых мероприятий для ведущих компаний-производителей ЛПК России в наиболее развитых промышленных регионах для знакомства и внедрения технологий и решений, разработанных Членами Ассоциация «Лестех».
10. Привлечение к работе Ассоциации «Лестех» в качестве Членов ведущих Лесопромышленных предприятий ЛПК.
11. Сотрудничество с отраслевыми предприятиями и ВУЗами в области повышения качества подготовки кадров.
12. Выпуск четырех номеров журнала Бюллетень Ассоциации «Лестех».
13. Развитие Экспертного Совета по лесопилению.

[Перечень](#) выставок, форумов, конференций и семинаров, в которых Ассоциация «Лестех» примет участие в 2026 г.

Контакты для обратной связи: info@alestech.ru