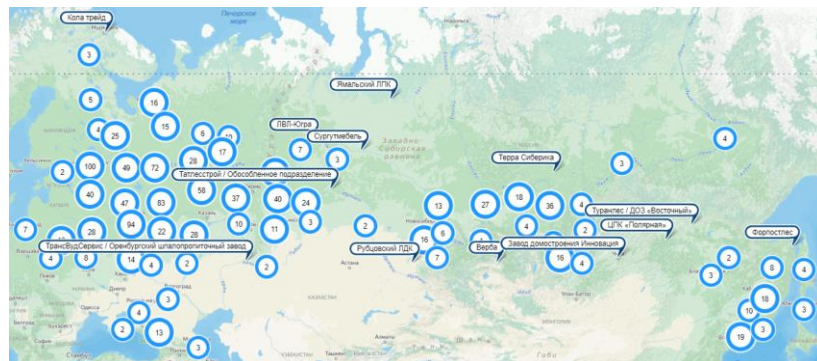
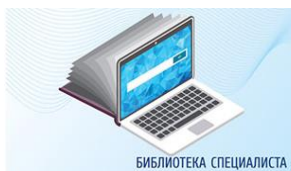


Обучающие мероприятия при работе с целевыми аудиториями



Александр Тамби

д.т.н., Руководитель Ассоциации
производителей машин и оборудования
лесопромышленного комплекса «ЛЕСТЕХ»

АССОЦИАЦИЯ ПРОИЗВОДИТЕЛЕЙ МАШИН И ОБОРУДОВАНИЯ
ЛЕСОПРОМЫШЛЕННОГО КОМПЛЕКСА
ЛЕСТЕХ

Вебинар, 18 января 2024 г.



Ассоциация производителей машин и оборудования лесопромышленного комплекса «ЛЕСТЕХ»

Единая информационная площадка лесопромышленного комплекса



В постоянно растущей базе Ассоциации уже более **1210** лесопромышленных предприятий, у которых указаны сведения более чем о **1190** производителях машин, оборудования и IT-решений

IT-решения и программное обеспечение

Техника для лесного хозяйства

Лесозаготовительная техника

Лесопильное производство

Сушка древесины

Модифицирование древесины

Древесные плиты

Деревообрабатывающие производства

Инструмент

Индустриальное деревянное домостроение



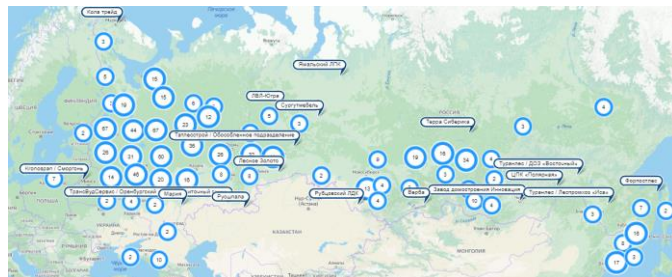
Лесозаготовка
Лесозаготовительные предприятия (253 предприятия)

Лесопиление
Лесопильное производство (278 предприятий)
Струганые пиломатериалы (20 предприятий)

Биознергетика
Производство пеллет (35 предприятий)
Топливные брикеты (80 предприятий)
Древесный уголь (25 предприятий)
Древесноугольные брикеты (2 предприятия)

Производство древесных плит
Производство шпона (33 предприятия)
Производство фанеры (80 предприятий)
Ламинированная фанера (22 предприятия)
Большеформатная фанера (32 предприятия)
Производство ДСП (35 предприятий)
Производство ДВП (7 предприятий)
Производство OSB (9 предприятий)
Производство MDF (15 предприятий)
HDF (6 предприятий)
Фибролит (2 предприятия)
ЦСП (4 предприятия)
Производство ламинированных напольных покрытий (3 предприятия)

Деревообработка
Струганые пиломатериалы (20 предприятий)
Профилированный брус (9 предприятий)
Клееный брус (13 предприятий)
Конструкция деревянные клееные (11 предприятий)
CLT (6 предприятий)
Мебельный щит (59 предприятий)
Мебельные заготовки (9 предприятий)
Гнутые клееные заготовки (11 предприятий)
Деревянные окна (8 предприятий)





«PRo ЛПК» – совместный проект PR-агентства MediaWood и Ассоциации «ЛЕСТЕХ» – включает комплекс онлайн и офлайн мероприятий, посвященных продвижению компаний лесопромышленного комплекса и мебельной отрасли. Запущен в 2022 году.



prolpk.ru



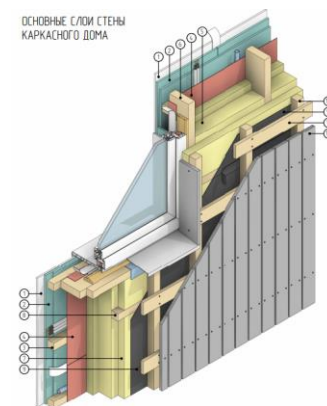
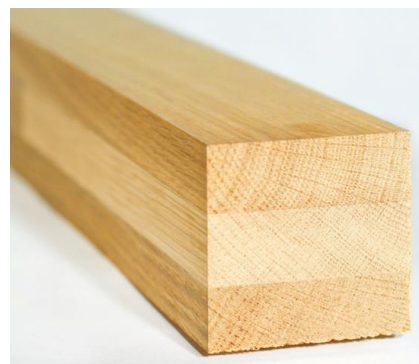
Кто является целевой аудиторией при проведении обучающих мероприятий?

Фактически, при **ВИДИМЫХ** схожих подходах, как минимум, в лесопилении и деревянном домостроении, на долю которых приходится большая часть перерабатываемого сырья, – на рынке присутствуют две принципиально разных концепции

Так делали всегда
Древесина дешевый и простой материал

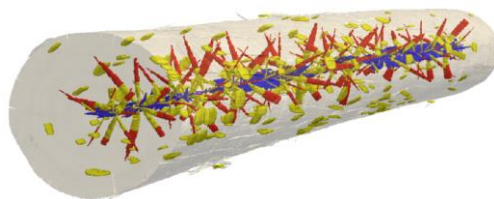


Уровень требований и комфорта использования материалов и продукции – 21 век



Из **цельных** пиломатериалов **смешанной** распиловки **естественной** влажности без выполнения операций по **строганию**, **сращиванию** и **склеиванию** – можно делать лишь весьма и весьма ограниченный ассортимент конечной продукции, соответствующей требованиям нашего времени

Кто является целевой аудиторией при проведении обучающих мероприятий?



Теория познания

Парадокс познания:
Чем больше я знаю,
тем меньше я знаю.

«То, что мы знаем,
ограничено, а то, чего
мы не знаем, -
бесконечно».
(П.Лаплас)

Инфошум или ценность?



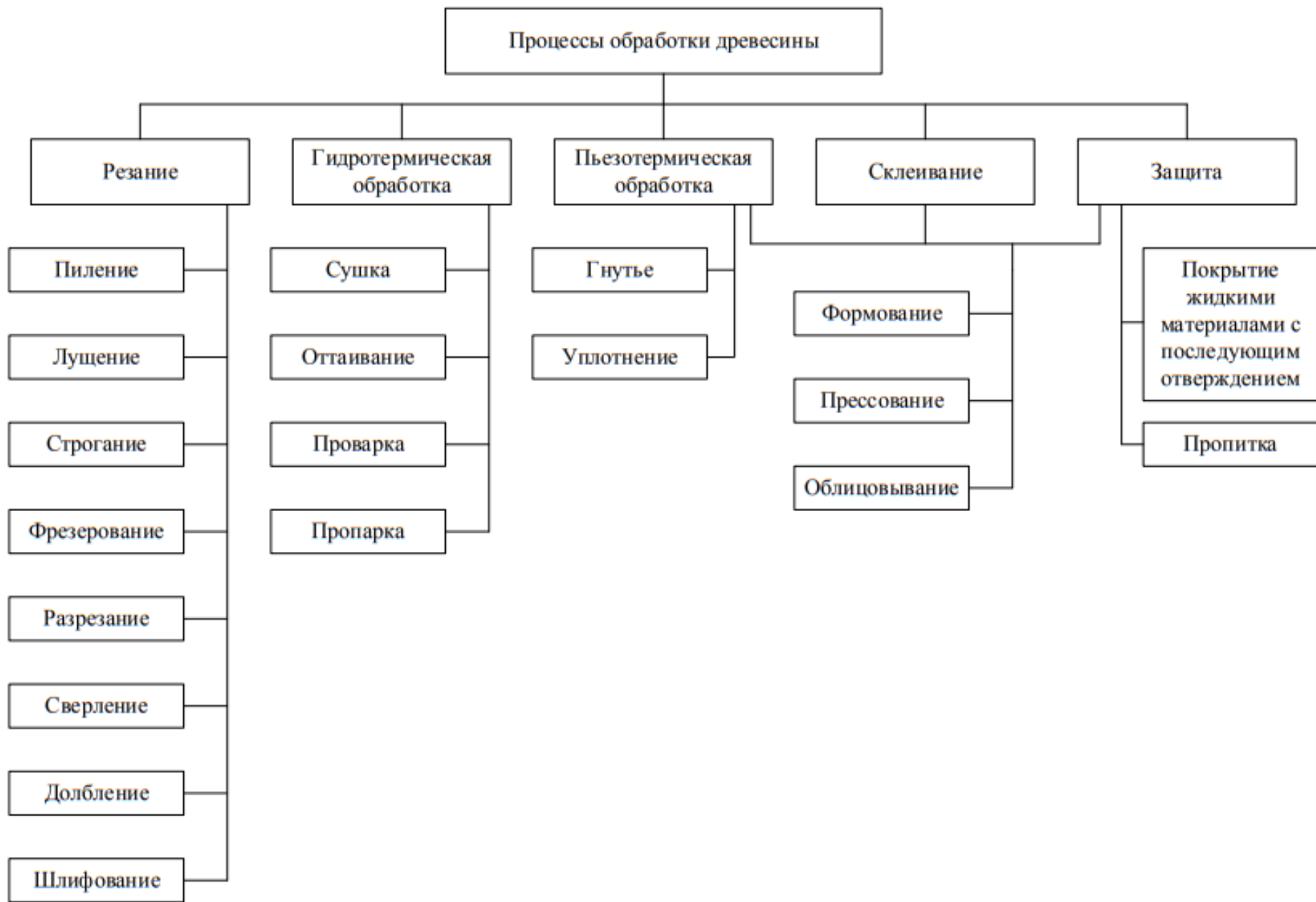


Рис. 50 Классификация процессов обработки древесины

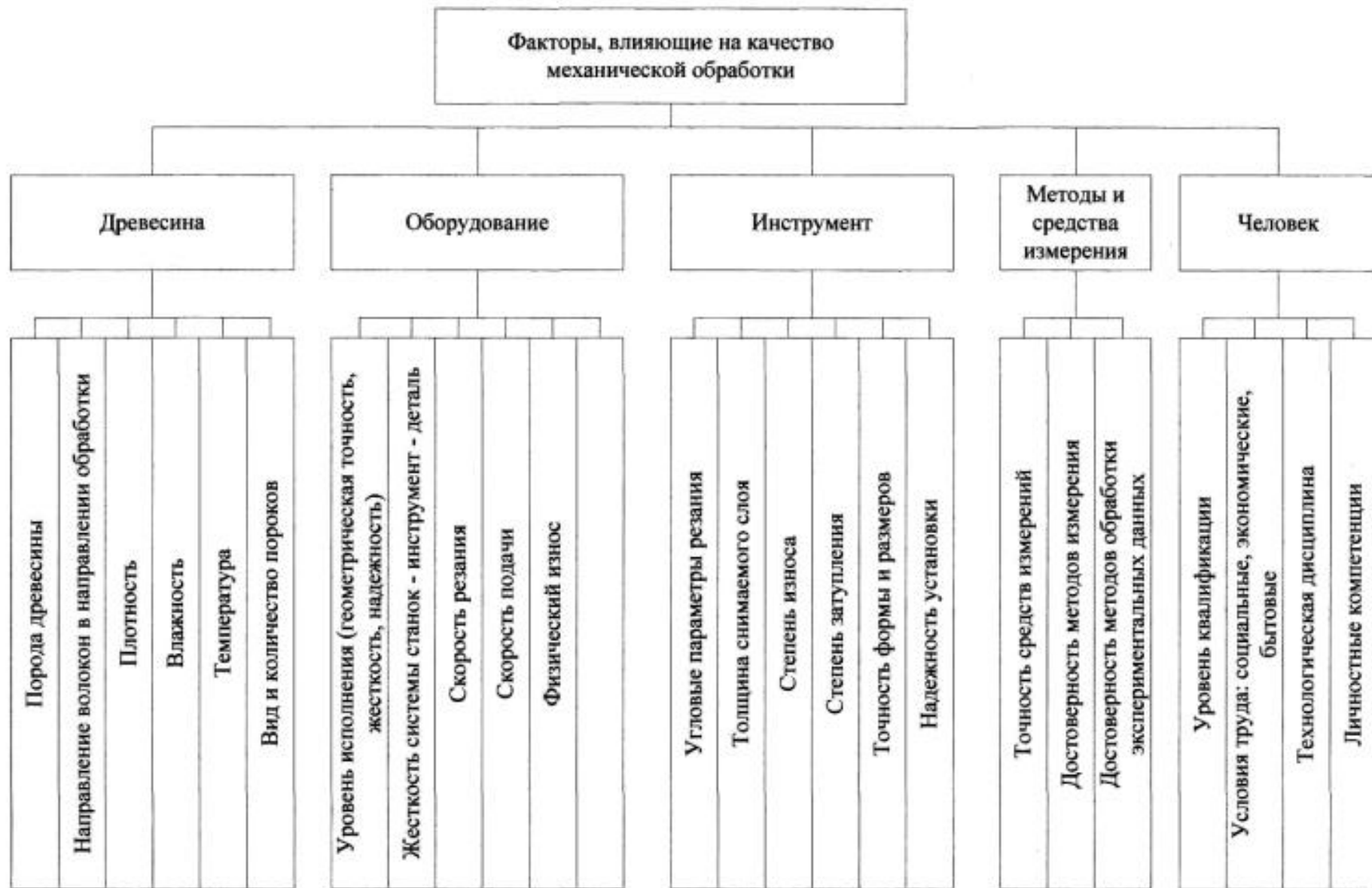


Рис. 51 Факторы, влияющие на точность и шероховатость поверхности обработки

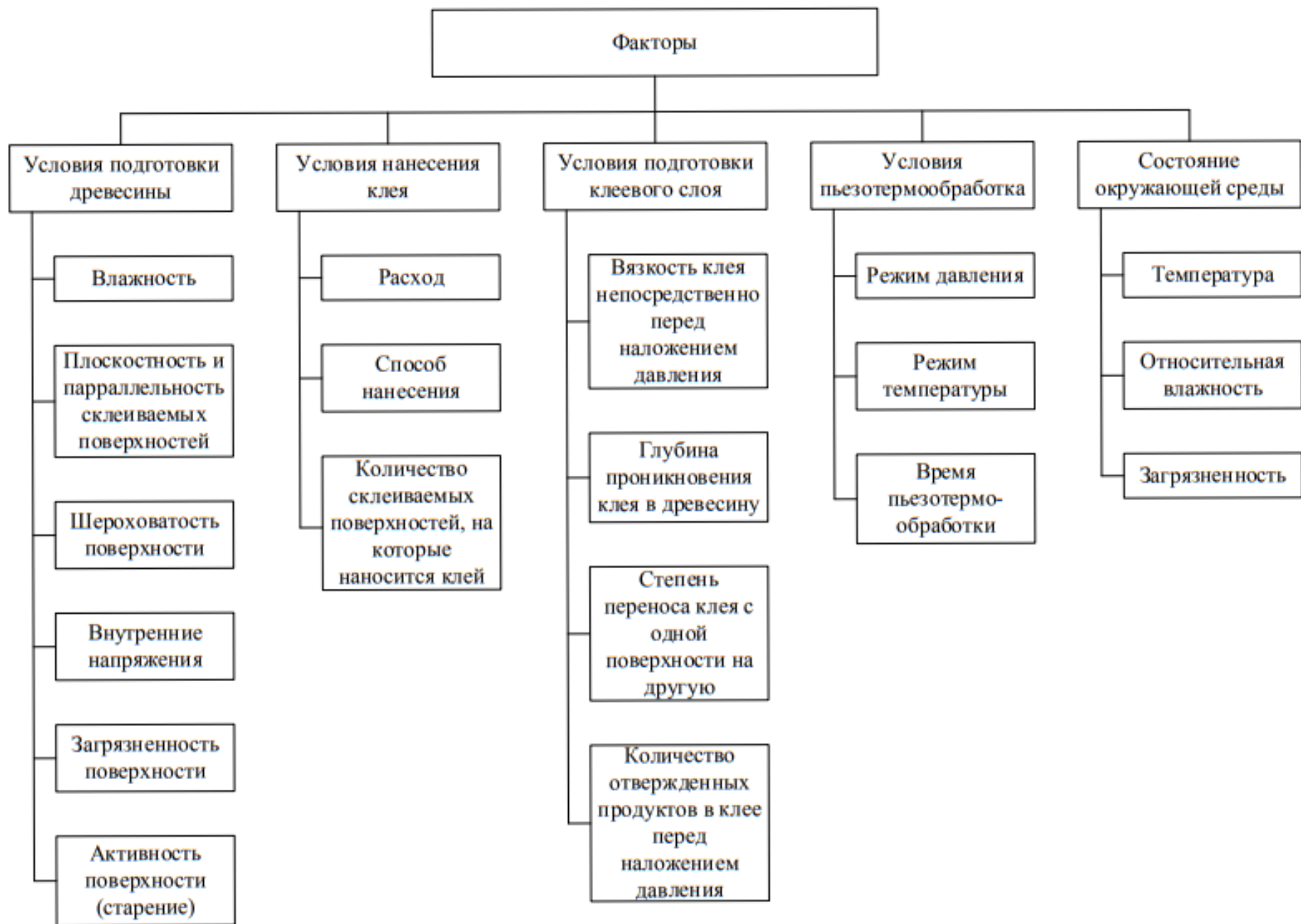


Рис. 52 Классификация факторов, влияющих на формирование клеевого соединения

Нужны ли обучающие мероприятия или на них не стоит тратить время, оперируя только опытом?

Постоянное повышение квалификации необходимо всем профессиональным производителям оборудования, машин и IT-решений, а также представителям промышленных предприятий, позволяя:

- эффективно конкурировать в информационном пространстве, привлекая **целевую** аудиторию, не размывая ценность собственного продукта
- предоставлять потребителям продукции **достоверную** и проверяемую **информацию**, ведь её все равно **будут проверять**, хотя бы соотнося со своим опытом, а при разночтении – с информацией из других источников
- улучшать выпускаемую продукцию и **снижать затраты** на ее производство, постоянное совершенствуя технологию, **выбирая проверенные пути** расшивки «узких мест», базируясь на проверенной информации
- **обосновать** более **высокую стоимость** продукции высоких переделов / необходимость конструктивных отличий и прочих особенностей оборудования или выпускаемой продукции потребителю **понятными и проверяемыми сведениями и/или терминами**
- **создать конкурентное преимущество** в статусе признанного эксперта или лидера мнений
- повысить **уровень доверия** к бренду, представители которого выступают спикерами общепризнанных мероприятий и готовы делиться информацией

Традиционные форматы: Базовое образование или «хотя бы» базовые принципы,
Программы повышения квалификации



РЕСУРСНЫЙ ЦЕНТР ЛПК

Инжиниринг

Стратегическое планирование

Проектирование предприятий

Повышение квалификации

Продвижение и PR

Стандартизация
и техническое регулирование

Основные направления работы: курсы, семинары, тренинги и технические консультации для собственников предприятий, отделов продаж предприятий всех уровней, работников ЛПК всех уровней, преподавателей ВУЗов, СПО и ресурсных центров.

Реализация программ повышения квалификации осуществляется преимущественно в очном формате с формированием групп слушателей, представляющих разные предприятия, что позволит создать горизонтальные связи между предприятиями и обеспечить качественную обратную связь при составлении рейтингов актуальности и качества информации, предоставляемой слушателям преподавателями и техническими специалистами.

Специалистами Ассоциации «ЛЕСТЕХ» уже разработаны и реализуются краткосрочные программы повышения квалификации, с групповым или индивидуальным обучением, осуществляемом на площадках заинтересованных предприятий.

Необходим **очный** формат....

Форматы обучающих мероприятий

*Важно, ключевые ошибки, приводящие к обратному эффекту:

- исключаем формат «чтения лекции по бумажке» со стороны спикеров
- оптимальный формат – очный диалог
- исключаем формат – «рассказать вообще всё без остановок» с выходом за регламент
- тайминг....тайминг и еще раз тайминг....
- оставляем время на вопросы
- при длительных мероприятиях – обеспечиваем смену докладчиков и возможности для неформального общения
- по возможности – избегаем жаргона

Традиционные форматы: отраслевые форумы, конференции и семинары

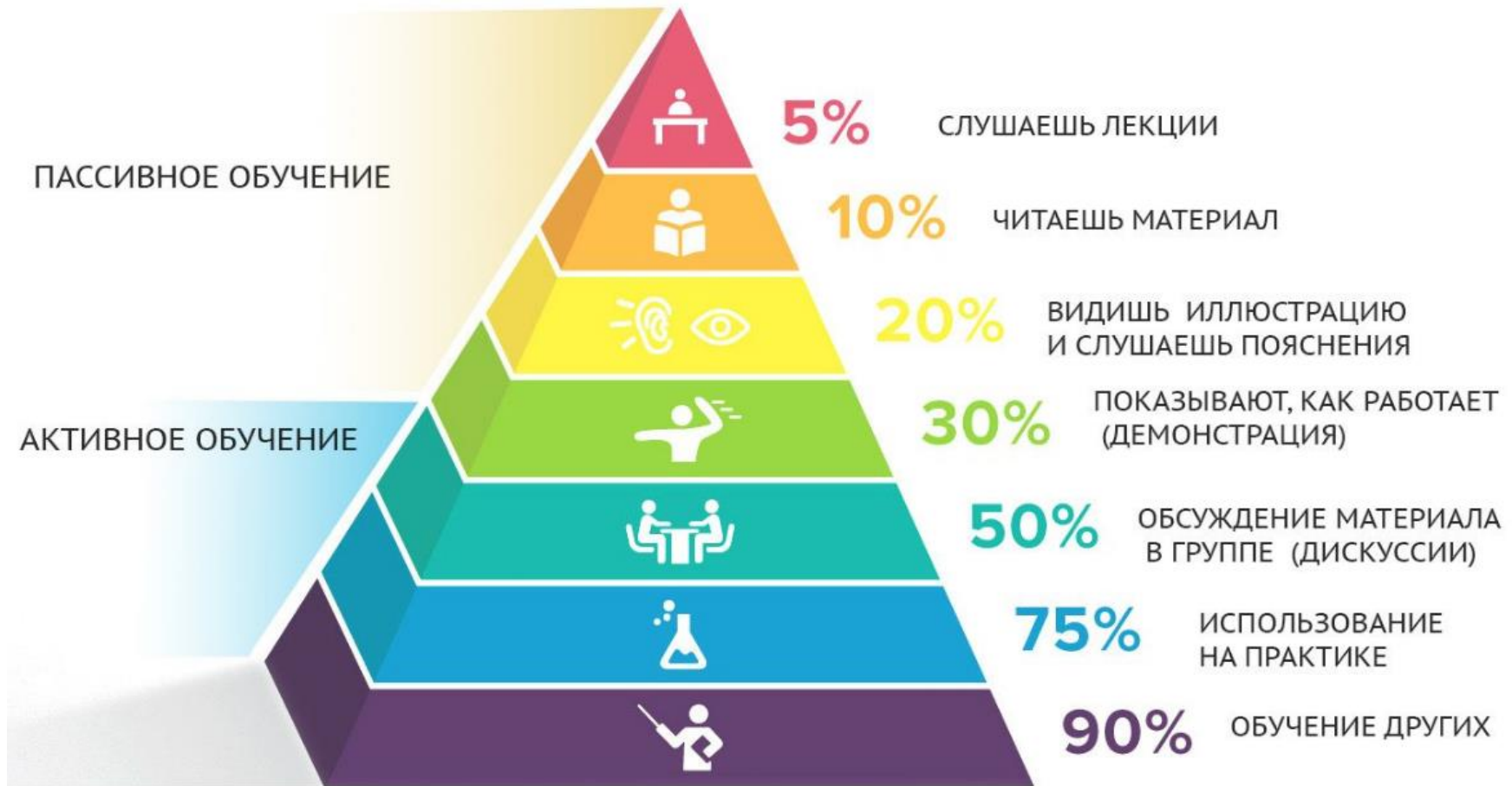


Узнаём о новинках, «сверяем часы», поддерживаем отраслевые связи, определяем тренды



Упускаемые возможности

КАК УСВАИВАЕТСЯ МАТЕРИАЛ



Source: National Training Laboratories, Bethel, Maine

Эти же принципы справедливы и по отношению к продвигаемой Вами продукции
Доверие, лояльность, предпочтения...

Вне категорий: Вечная проблема отрасли.....

Базовый уровень и на всех уровнях:
Терминология....

Доска обрезная, ель

ГОСТ	26002-83; 8486-86
СОРТ	1-4, 5, domestik, F-сорт
ДЛИНА, м	2,7 - 6,0; от 1,2 до 2,4 с градацией 0,3
ВЛАЖНОСТЬ, %	18-22, камерная сушка
Основные сечения	
ТОЛЩИНА, мм	14, 16, 19, 22, 25, 27, 28, 32, 35, 38, 44, 47, 50, 63, 75
ШИРИНА, мм	72, 75, 100, 125, 150, 175, 200, 225, 250
НА ЗАКАЗ	Любые сечения

Мир Пилмата

Пиломатериалы

Закрывается до 09:00

Главное Отзывы Фото



Как добраться

Оставить отзыв

+7 (914) 712-XX-XX Показать

ул. Новикова, 20, Арсеньев

ежедневно, 09:00-18:00



ПРОФЕССИОНАЛЬНАЯ ОБРАБОТКА СЫРЬЯ И ВЫСОКОКАЧЕСТВЕННАЯ ДРЕВЕСИНА

Технологический цех оснащен современными многопильными, брусвальными станками и другим профессиональным оборудованием. Особое значение мы придаем точности и аккуратности. Поэтому выпускаем продукцию идеальной геометрической формы, строго соответствующую указанным размерам.



Качественные **пиломатериалы**. Уже много лет представители нашей организации с успехом поставляют на отечественный рынок те самые пиломатериалы, по вполне доступным ценам. Ассортимент изделий выполненных из дерева просто поражает, клиенту доступны: сухая строганная доска, клееный брус, нагель, брус обрезной, **фанера**, половая доска и многое другое.

Обучающие мероприятия при работе с целевыми аудиториями

Наиболее перспективные форматы: **Практические семинары**
Совмещение с базовым уровнем. Обучающие семинары на собственных и внешних промышленных площадках



Реализуем программу повышения квалификации на нашей технологической площадке.
Программа обучения строится индивидуально, в зависимости от вашей технической подосновности и потребностей, но обязательно включает теоретическую и практическую часть в нашем сервисном центре на европейском оборудовании.

- Сервис и ремонт дисковых твердосплавных пил;
- Сервис и ремонт дисковых алмазных пил;
- Сервис и ремонт концевых и насадных алмазных фрез;
- Профилирование и заточка балансовых ножей из быстрорежущих сталей и твердосплавных;
- Срок обучения — по согласованию: 2-3 дня.








Обучение для наших заказчиков бесплатное.



Обучающие мероприятия при работе с целевыми аудиториями

Наиболее перспективные форматы: «Промышленный туризм»

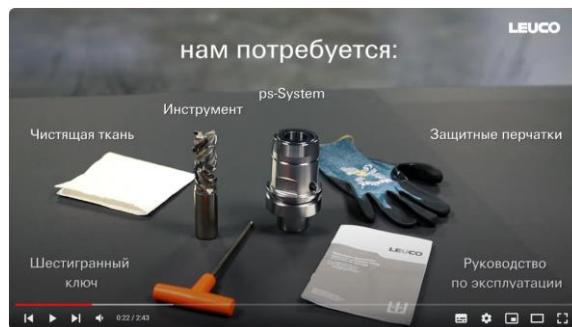
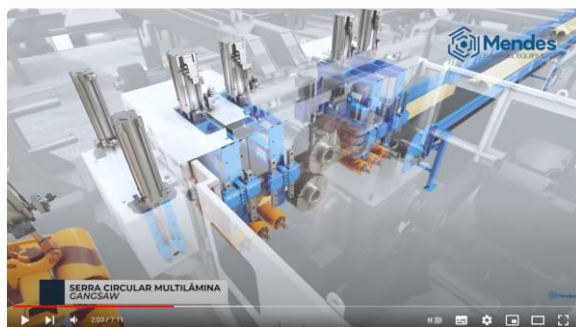
ЧТО ДАЮТ ПРОМЫШЛЕННЫЕ ЭКСКУРСИИ?

-  Диалог с потребителем
-  Формирование имиджа открытой компании
-  Позиционирование и укрепление местного бренда
-  Внимание в соцсетях от посетителей и СМИ
-  Обмен опытом с коллегами с других предприятий
-  Повышение корпоративной культуры
-  Выход на новые рынки через экскурсии для профессиональных покупателей



Обучающие мероприятия при работе с целевыми аудиториями

Наиболее перспективные форматы: Собственные каналы в социальных сетях, если Вы работаете с широкой аудиторией, но только если Вы готовы к тому, что интернет помнит всё



Машины, оборудование, IT-решения лесопромышленного комплекса ▶ Воспроизвести все

Ассоциация производителей машин и оборудования лесопромышленного комплекса. Самый большой открытый Каталог и полная классификация машин, оборудования и...



Компания Mendes Maquinas выполнила модернизац...

Ассоциация ЛЕСТЕХ
201 просмотр • 2 месяца назад



Сортировка брёвен с торцовкой

Wood-Engine
175 просмотров
• 2 месяца назад



Компания Mendes Maquinas выполнила модернизац...

Ассоциация ЛЕСТЕХ
476 просмотра
• 4 месяца назад



Автоматика-Вектор провела модернизац...

Ассоциация ЛЕСТЕХ
453 просмотра
• 5 месяцев назад



Управления поштучной подачей пиломатериалов...

Ассоциация ЛЕСТЕХ
825 просмотров
• 5 месяцев назад



Работа лесопильной линии на заводе Красный...

Ассоциация ЛЕСТЕХ
463 просмотра
• 6 месяцев назад

Обучающие мероприятия при работе с целевыми аудиториями

Наиболее перспективные форматы: Обучение и внедрение новых технологий и лучших практик с демонстрацией результатов широкому кругу лиц



Данные по автомобилю

Скорость, км/ч	3,8
Длина, м	21,1
Ширина, м	3,0
Высота, м	3,6

Данные по грузу

Название	1	2	3
Объем (м³), м3	71,315		
Груз. части	2		
Маневровоз	да		

Информация о ставке

Высота гр. плэф., см	149,0	"Скран" объем ставы, м3	31,530
Высота штабеля, см	227,0	Средний диаметр, мм	229,3
Ширина, см	231,5	"Скран" длина ставы, см	649,9
Длина учетной, см	606,0	Макс высота ставы, см	253,3

Таблица данных:

№	Дата	Водитель	Авто	Объем
983	2022.05.31 15:13:33	Мельни И.И.	Скания С	42,220
984	2022.05.31 18:24:44	Лещин В.В.	Мерс Н	38,130
987	2022.05.31 18:07:38	Сидорова А.А.	Ивеко А	43,138
988	2022.05.31 20:34:26	Лещин В.В.	Скания В	48,868
989	2022.05.31 21:38:04	Лещин С.А.	Скания В	41,406
990	2022.05.31 21:40:11	Лещин В.В.	Мерс Н	39,209
991	2022.06.01 09:32:14	Мельни И.И.	Скания С	41,994
992	2022.06.01 11:01:23	Сидорова А.А.	Вольво С	38,135
993	2022.06.01 11:03:04	Лещин В.В.	Мерс Н	22,802
994	2022.06.01 13:40:14	Сидорова А.А.	Ивеко А	43,866

(c) a-vektor



ПРОЛПК

КОНФЕРЕНЦИЯ.2024



Организаторы:

ЛЕСТЕХ

MediaWood



О продвижении компаний в ЛПК и мебельной индустрии

регистрация



Обучающие мероприятия при работе с целевыми аудиториями

г. Санкт-Петербург

29 февраля
10:00 - 18:00 по мск.

www.prolpk.ru

Спасибо за внимание!

Александр Тамби

д.т.н., руководитель Ассоциации производителей машин и оборудования лесопромышленного комплекса «ЛЕСТЕХ»

info@alestech.ru

<https://alestech.ru/>

АССОЦИАЦИЯ ПРОИЗВОДИТЕЛЕЙ МАШИН И ОБОРУДОВАНИЯ ЛЕСОПРОМЫШЛЕННОГО КОМПЛЕКСА
ЛЕСТЕХ

