



Производственное Объединение
“ТЕПЛОРЕСУРС”

19–20 марта 2024
Санкт-Петербург, Отель Airportcity Plaza

БИОТОПЛИВНЫЙ КОНГРЕСС
Переработка отходов древесины.
Биотопливо, ХТММ, энергия, новые продукты

wood-bio.ru

**Котлы и котельные на
древесном топливе**



Собственные
производственные
площади 10 000 м²
промплощадка 2 га

Доставка
во все регионы





КОТЛЫ



Вода



Пар



Термомасло

15 лет производства

Более 500 объектов

Виды топлива



Кора



Опилки



Щепа



Пеллеты



Пыль





Водогрейная котельная 10 МВт

Усть-Илимск

Топливо:



Кора



Щепа



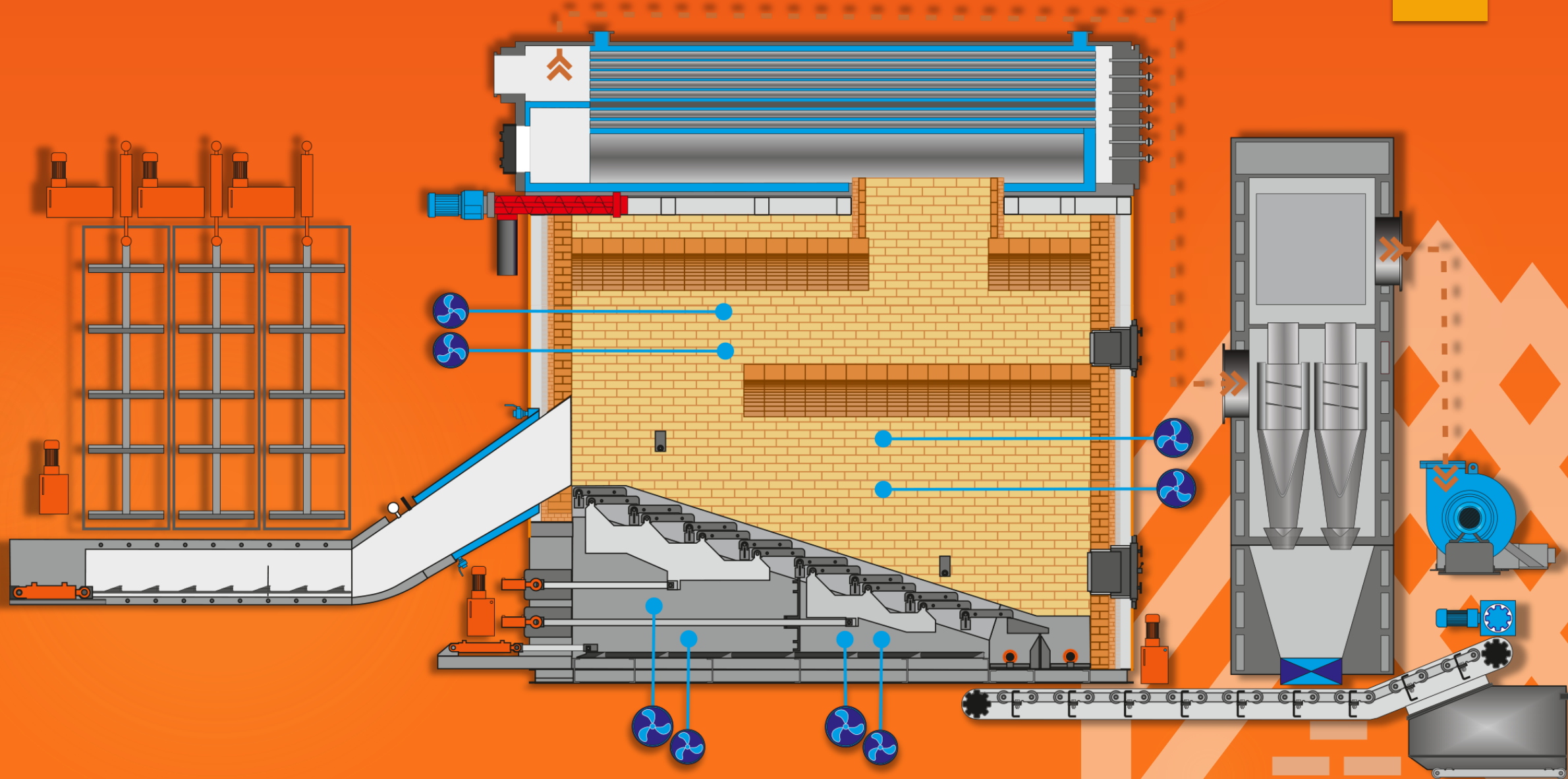
Опилки

Водогрейная котельная 6 МВт

Туровец, Вологодская область



Схема водогрейной котельной





Термомасляная
котельная
18 МВт
Вологда

Топливо:

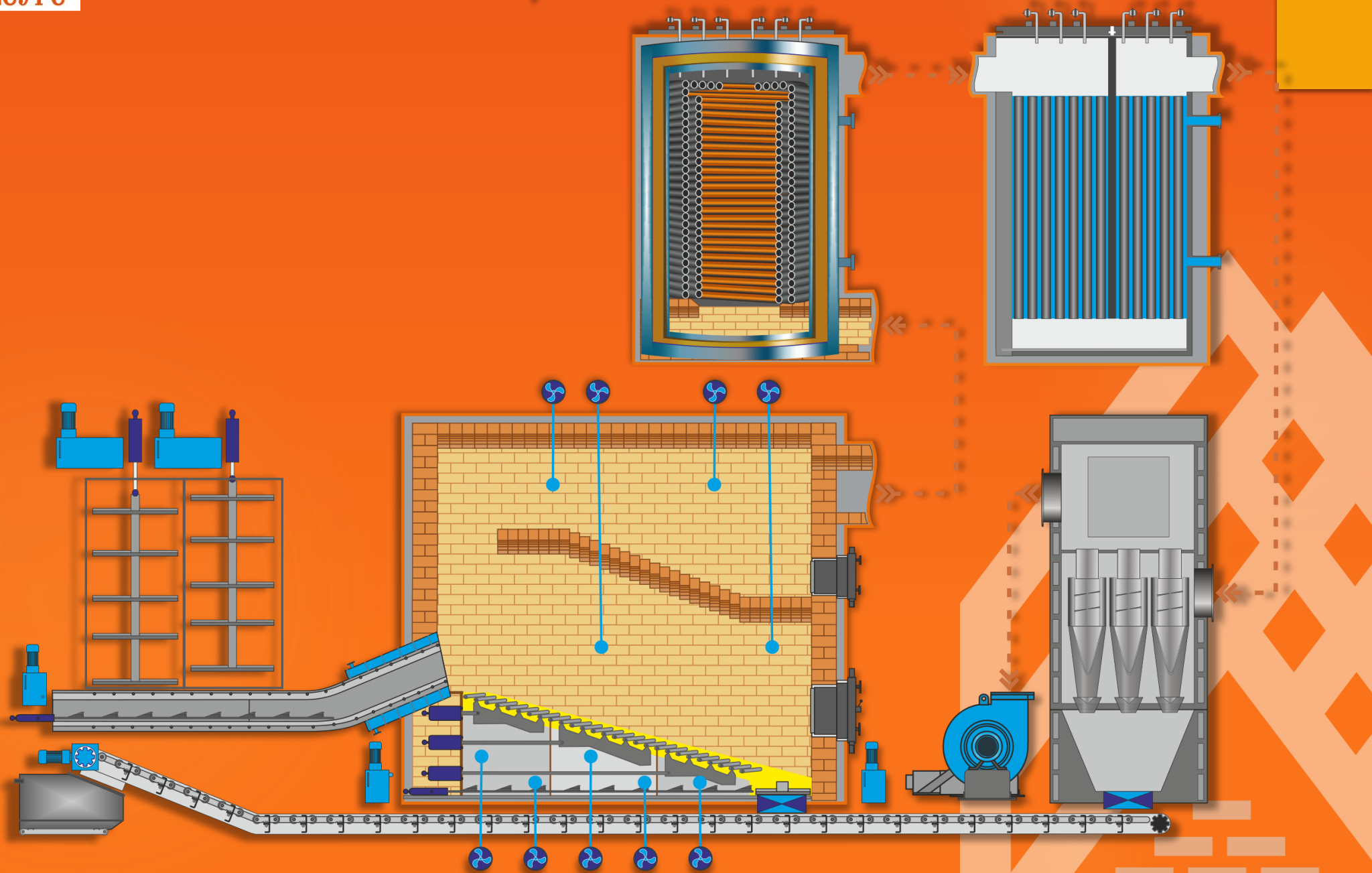


Кора



Щепа

Схема термомасляной котельной



Утилизатор древесных отходов 8 МВт

Луза, Кировская область

Топливо:

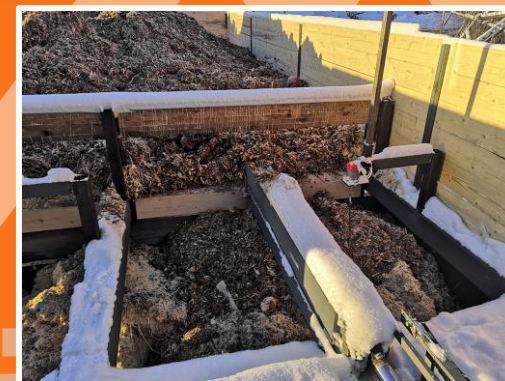
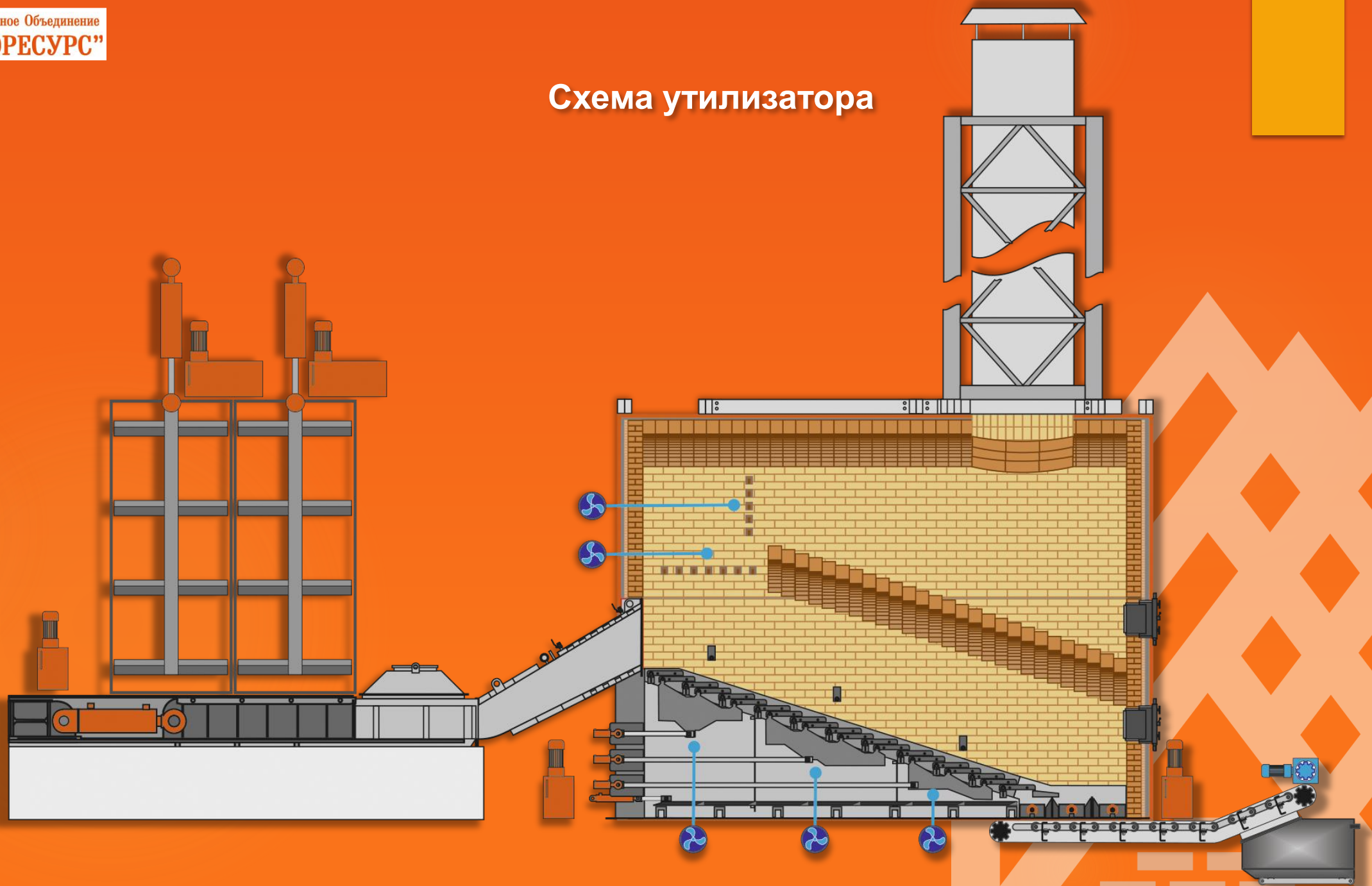


Схема утилизатора



Пеллетный котел с факельной горелкой



Пеллетные
котлы
35 – 200 кВт

Топливо:



Пеллеты





Пеллетные
котельные
0,3 – 10 МВт

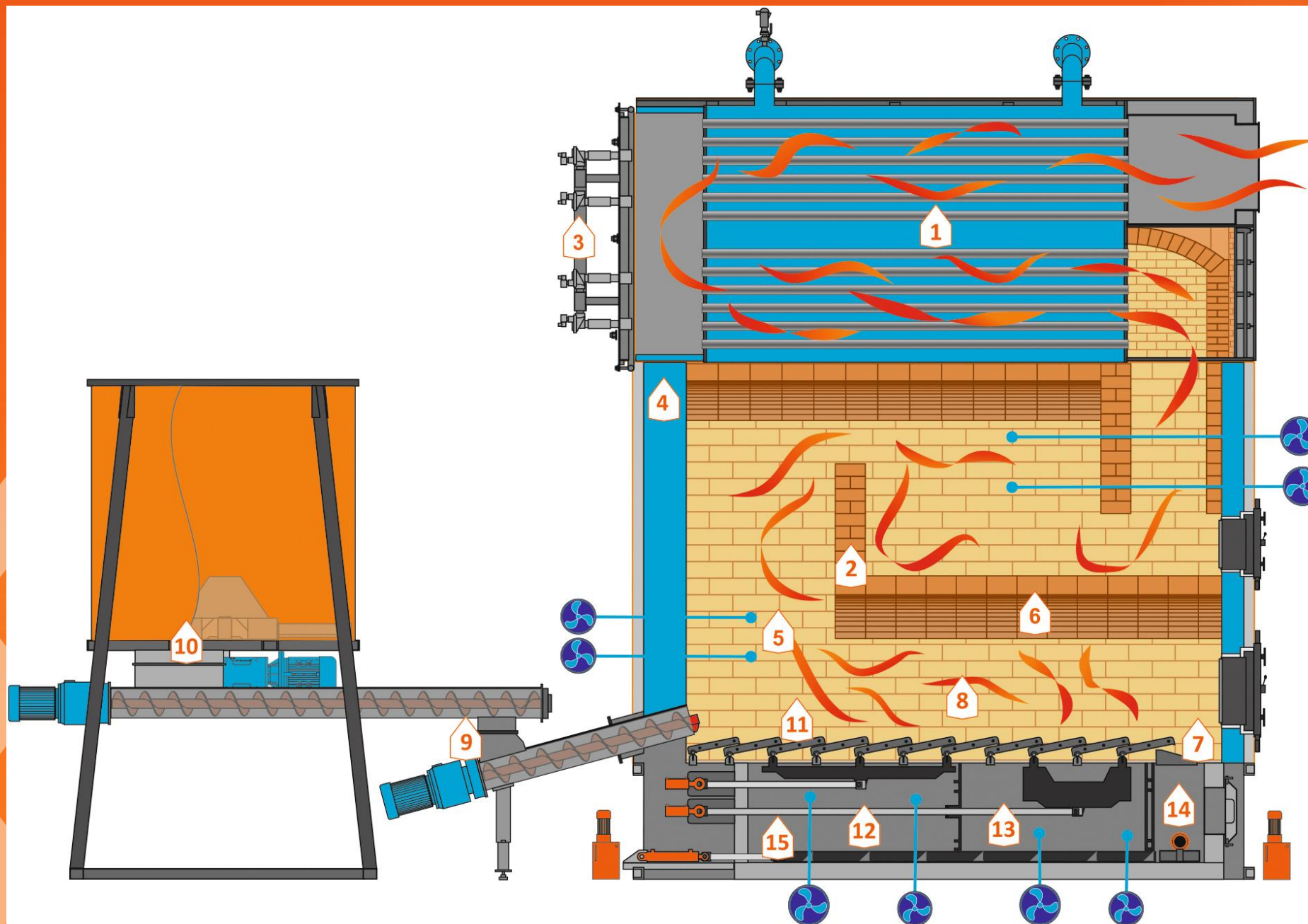
Топливо:



Пеллеты



Схема пеллетного котла



1. Теплообменник
2. Камера сжигания из огнеупорных материалов
3. Пневматическая очистка труб теплообменника
4. Водяная рубашка котла
5. Вторичный воздух
6. Арка из огнеупорных материалов
7. Золоприемник
8. Камера сгорания
9. Противопожарная система шнеков
10. Поддача топлива (бункер с ворошителем)
11. Подвижная колосниковая решетка
12. Первичный воздух
13. Промышленное исполнение (стенки котла и трубные доски выполнены из толстостенной стали)
14. Золоудаление
15. Очистка подколосникового пространства

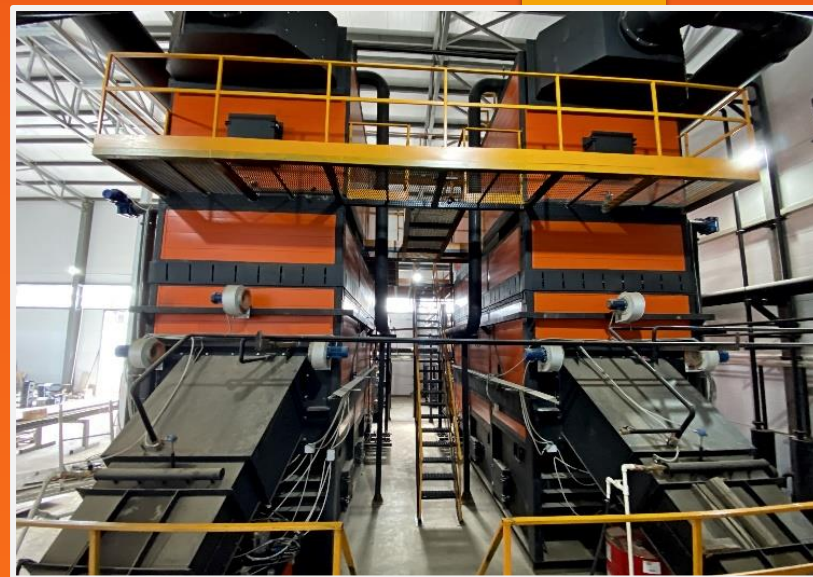


Теплогенератор
5 МВт

Линия производства топливных гранул



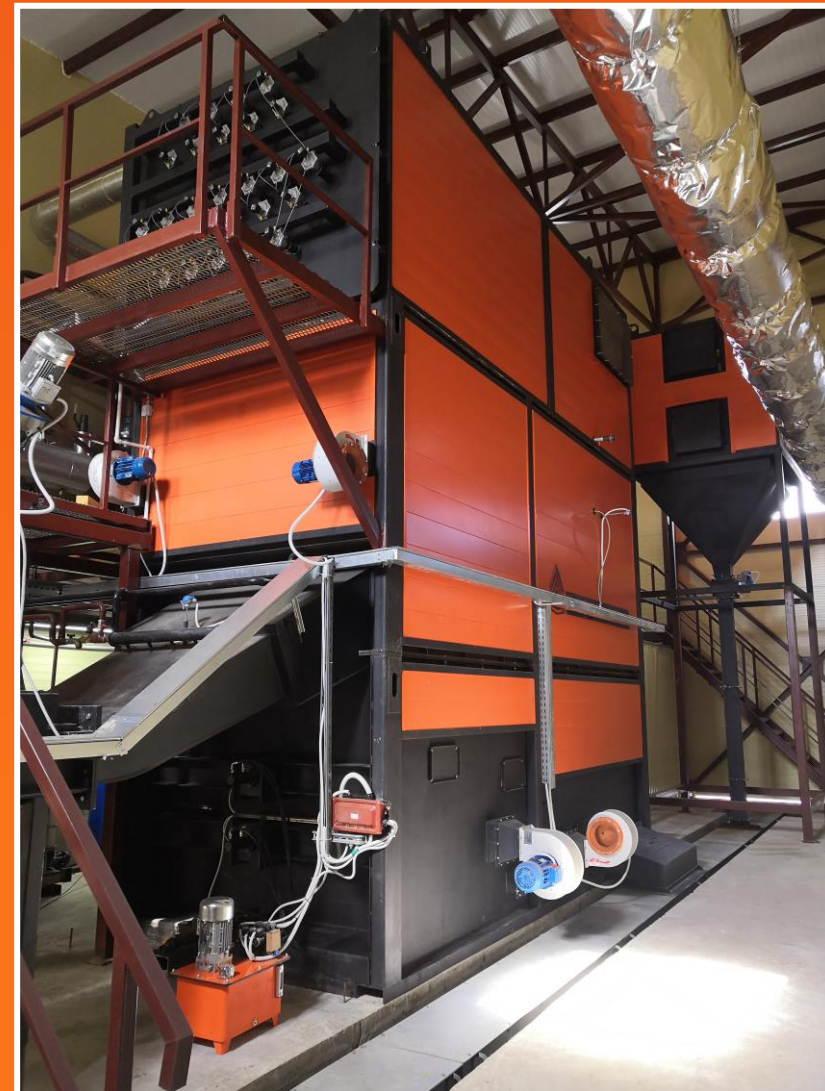
Подача топлива гидравликой со склада или из оперативного бункера



Механизированное золоудаление



Удобство эксплуатации и обслуживания







Производственное Объединение
“ТЕПЛОРЕСУРС”

Владимирская обл.

г. Ковров

