

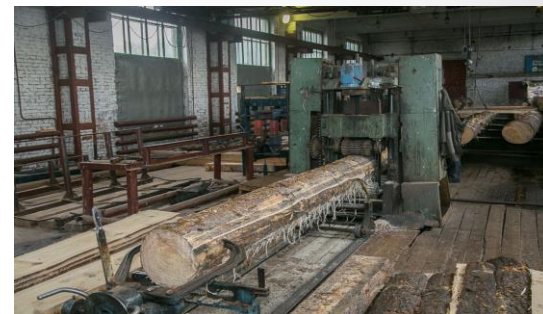
Тенденции на рынках сырьевого обеспечения и продукции ЛПК. Ключевые особенности российского и импортного оборудования

Круглый стол

«Кадровое обеспечение предприятий ЛПК. Как обеспечить развитие отрасли в динамично меняющихся условиях?»

2 декабря 2021 г.

В рамках выставки WOODDEX



АССОЦИАЦИЯ ПРОИЗВОДИТЕЛЕЙ МАШИН И ОБОРУДОВАНИЯ
ЛЕСОПРОМЫШЛЕННОГО КОМПЛЕКСА
ЛЕСТЕХ



Александр Тамби

Руководитель Ассоциации производителей машин и оборудования лесопромышленного комплекса «ЛЕСТЕХ», д.т.н., проф. АГАТУ

АССОЦИАЦИЯ ПРОИЗВОДИТЕЛЕЙ МАШИН И ОБОРУДОВАНИЯ
ЛЕСОПРОМЫШЛЕННОГО КОМПЛЕКСА
ЛЕСТЕХ



Ассоциация производителей машин и оборудования лесопромышленного комплекса «ЛЕСТЕХ»



Единая информационная площадка лесопромышленного комплекса

В постоянно растущей базе Ассоциации уже более **800** лесопромышленных предприятий, у которых указаны сведения более чем о **650** производителях машин, оборудования и IT-решений. В объединенном каталоге в открытом доступе содержатся сведения более чем о **890** современных технологиях ЛПК

IT-решения и программное обеспечение

Техника для лесного хозяйства

Лесозаготовительная техника

Лесопильное производство

Сушка древесины

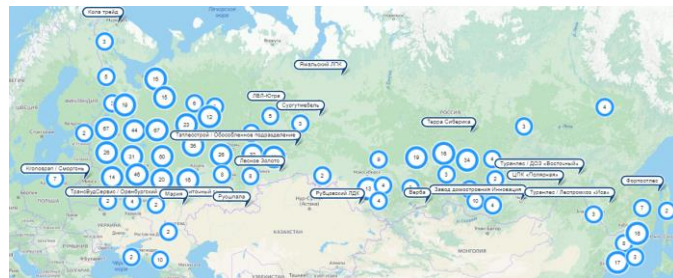
Модифицирование древесины

Древесные плиты

Деревообрабатывающие производства

Инструмент

Индустриальное деревянное домостроение



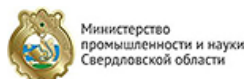
Лесозаготовка
Лесозаготовительные предприятия (253 предприятия)

Лесопиление
Лесопильное производство (278 предприятий)
Струганые пиломатериалы (210 предприятий)

Биознергетика
Производство пеллет (35 предприятий)
Топливные брикеты (80 предприятий)
Древесный уголь (25 предприятий)
Древесноугольные брикеты (2 предприятия)

Производство древесных плит
Производство шпона (33 предприятия)
Производство фанеры (80 предприятий)
Ламинированная фанера (22 предприятия)
Большеформатная фанера (32 предприятия)
Производство ДСП (35 предприятий)
Производство ЛДСП (7 предприятий)
Производство OSB (9 предприятий)
Производство МДФ (15 предприятий)
HDF (6 предприятий)
Фибролит (2 предприятия)
ЦСП (4 предприятия)
Производство ламинированных напольных покрытий (3 предприятия)

Деревообработка
Струганые пиломатериалы (210 предприятий)
Профилированный брус (19 предприятий)
Клееный брус (13 предприятий)
Конструкции деревянные клееные (11 предприятий)
CLT (6 предприятий)
Мебельный щит (59 предприятий)
Мебельные заготовки (8 предприятий)
Гнутые клееные заготовки (11 предприятий)
Деревянные окна (18 предприятий)



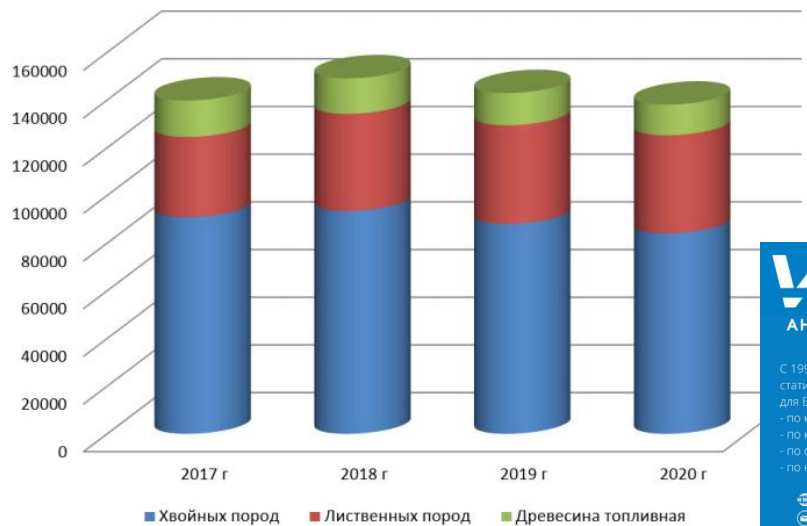
ОБЩАЯ СИТУАЦИЯ НА РЫНКЕ ПРОДУКЦИИ ИЗ ДРЕВЕСИНЫ

ЛЕСОПРОМЫШЛЕННЫЙ КОМПЛЕКС. Предварительные итоги январь-октябрь 2021 г.

	Произведено в 2020 г.	2020 г. в % к 2019 г.	Оперативные данные, 10 мес. 2021 г.	10 мес. 2021 г. в % к 10 мес. 2020 г.
Заготовка круглых лесоматериалов (оперативные данные)	220 млн. м ³ (экспорт 15,5)	100,4%	128 млн. м ³ (данные за 9 месяцев)	106,5% (данные за 9 месяцев)
Пиломатериалы	28,6 (42*)млн м ³ (экспорт 31)	95,6%	25,4 млн м ³	102,5%
Фанера	4,0 млн м ³ (экспорт 2,9)	96,8%	3,7 млн м ³	107,8%
Плиты древесноволокнистые из древесины	642 млн усл. м ² (экспорт 109*)	92,9%	611 млн усл. м ²	114,5%
Плиты древесностружечные и аналогичные плиты из древесины	9,9 млн усл. м ³ (экс. 2,2-2,89*)	98,5%	9,5 млн усл. м ³	117,1%
Окна и их коробки деревянные	445 тыс. м ²	85,3%	365 тыс. м ²	104,2%
Двери, их коробки и пороги деревянные	14,4 млн м ²	101,7%	14,9 млн м ²	111,8%
Гранулы топливные (пеллеты)	2,0 млн тонн (экспорт 2,3)	125%	1,95 млн тонн	119,1%
Целлюлоза	8,8 млн тонн (экспорт 2,32)	106,3%	7,3 млн тонн	100,5%
Бумага и картон	9,5 млн тонн (экспорт 1,06)	104,2%	8,6 млн тонн	106,9%
Индекс промышленного производства: обработка древесины		100,2%		108,1
Индекс промышленного производства мебели		103,7%		119,4%

По данным Росстат

Производство необработанных лесоматериалов по видам в 2017–2020 гг., тыс. плотн м³

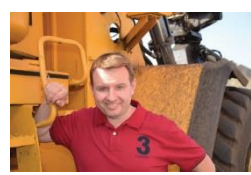


VVS
АНАЛИТИЧЕСКАЯ КОМПАНИЯ
 С 1998 года анализ таможенной статистики импорта и экспорта для B2B бизнеса:
 - по ключевому слову
 - по коду ТН ВЭД
 - по описанию товара
 - по названию компании
 www.vvs-info.ru
 inbox@vvs-info.ru
 8(800)555-34-20

Наталья Крылова, руководитель аналитического отдела информационно-аналитической компании VVS («ВладВнешСервис»)

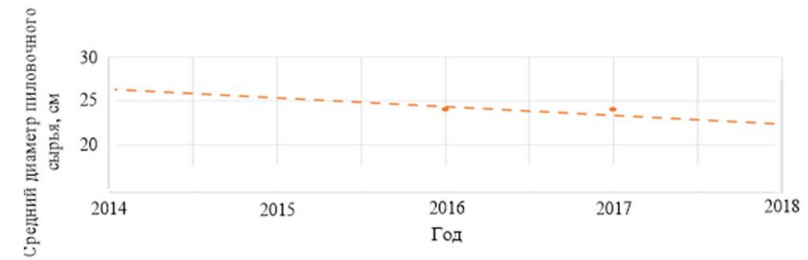


Средние цены в Китае на хвойный пиловочник и пиломатериалы из России С&F Шанхай, USD, (по данным FEA)



Святослав Бычков, директор по маркетингу и внешним коммуникациям «Илим Тимбер»

АССОЦИАЦИЯ «ИЛИМ» В РАМКАХ КОМПЕТЕНТНОГО ЦЕНТРА «ИЛИМ ТИМБЕР»
ЛЕСТЕХ
 БЮЛЛЕТЕНЬ № 6
 ПЕРИОДИЧЕСКИЙ ИЗДАНИЕ
 ОБЪЕДИНЕННАЯ РАБОЧАЯ ГРУППА
 ПО ПИЛОМТЕРИАЛАМ И ПИЛОВОЧНИКУ
 В РАМКАХ РАБОЧЕЙ ГРУППЫ
 ЭКОНОМИЧЕСКОГО КОМПЛЕКСА



Иркутская область
 Изменение среднего диаметра пиловочного сырья, поступающего на лесопильные предприятия

Фактически достигнут предел возможностей имеющейся инфраструктуры

Принципиальное изменение подхода к использованию лесных ресурсов

К ПИПам в области освоения лесов относятся инвестиционные проекты по:



модернизации объектов лесоперерабатывающей инфраструктуры с минимальным объемом капитальных вложений не менее Р2 млрд



созданию объектов лесной инфраструктуры и лесоперерабатывающей инфраструктуры с минимальным объемом капитальных вложений не менее Р3 млрд

(при этом объем капитальных вложений, направленных на создание объектов лесной инфраструктуры, не должен превышать 20% общего объема капитальных вложений)



Короткой строкой – новости за ноябрь 2021 г.

[Вологодские лесопромышленники](#) в ближайшие 5 лет планирует инвестировать в развитие 25 млрд рублей

Egger инвестирует 300 млн евро в модернизацию производства на [Эггер Древпродукт Шуя](#)

Компания [Регион-лес](#) возобновляет лесосплав

[Segezha Group](#) планирует строительство в Сегеже завода КДК. Объем инвестиций – 13,4 млрд руб. Объем выпуска продукции – 240 тыс. м³ в год.

[Соликамскбумпром](#) начал установку новой упаковочной линии за 500 млн рублей

Инвестиции в техническое перевооружение [Титан](#) по итогам 2021 года составят 2,5 млрд рублей

Иван Валентик планирует цифровизировать [Краслесинвест](#)

В Томской области компания [Сибборд](#) планирует построить завод OSB за 340 млн рублей

[Набережночелнинский КБК](#) получит 250 млн рублей от Фонда развития моногородов на автоматизированный склад

[Марийский ЦБК](#) завершает строительство очистных сооружений. Общий объем инвестиций на проект модернизации участка – 2,4 млрд руб.

Расчетная лесосека [Segezha Group](#) увеличится почти в два раза до 23,6 млн м³

[Подписаться на новости](#)

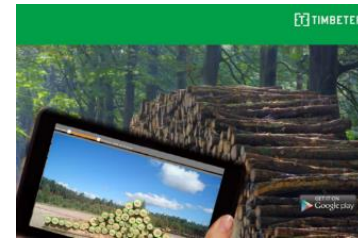
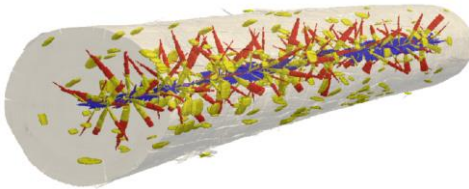
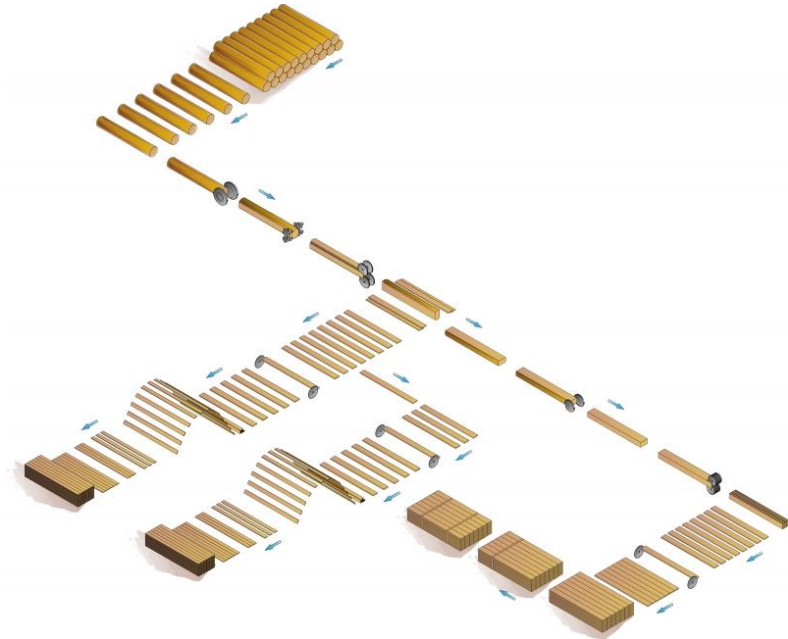
Какую производительность **промышленной** лесопильной линии сегодня можно считать минимально возможной?

100? 200? 300? 500? 1000? м. куб. в смену по объему круглых лесоматериалов?

Безусловно, влияющих факторов очень много (от географического положения и рынка сбыта и т.д.), но!

$200 * 2 * 250 = 100\ 000$ м. куб. бревен в год

50 тыс. м. куб. пиломатериалов в год – точка входа в современное лесопиление и принципиально другие требования к кадровому обеспечению

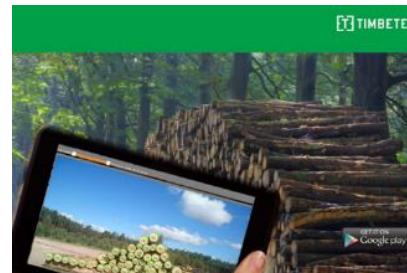
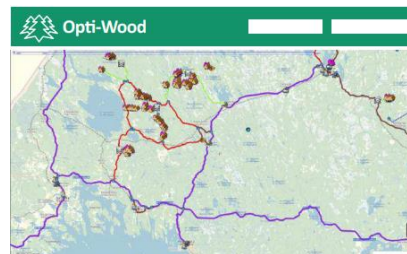
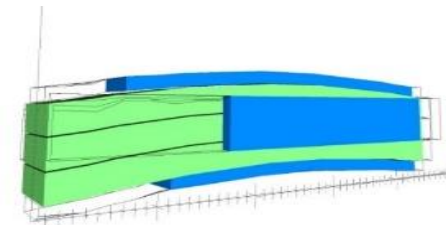


«Стандартизация» современных технологий

Новые технические решения и требования должны вписываться в действующую систему нормативных документов и обучения работе с ними, что невозможно без привлечения к этой работе производителей оборудования, как никто другой знающих возможности механизмов и программных средств

Ассоциация «ЛЕСТЕХ» вошла в состав технического комитета по стандартизации «Лесоматериалы»

Полномочный представитель Ассоциации «ЛЕСТЕХ» в техническом комитете - Беляев Николай Львович, эксперт в области лесообеспечения, измерения размеров и качества лесоматериалов и автоматизации процесса измерений



Подготовка кадров в современных реалиях

Основная проблема традиционных образовательных программ – отсутствие входного контроля

поступи онлайн

ВЫСШЕЕ СПО

Вузы России Программы Специальности Профессии Статьи

Тесты Поиск по ЕГЭ Календарь Сервисы Абитуриентам Мероприятия

Тесты > Программы бакалавриата и специалитета, на которые у вас есть шанс поступить > Результат >

Мы нашли 26 программ бакалавриата и специалитета, на которые вы можете поступить

Ваши баллы ЕГЭ по соответствующим предметам выше, чем минимально допустимые в этих вузах. Также ваш средний балл ЕГЭ больше или совсем немногим меньше среднего проходного балла в этих вузах в прошлом году.

95 100

Автор методики: Алла Носкова

По результатам теста ваш балл составляет - 118, ваш средний балл - 39.3

Математика	39
Русский язык	40
Физика	39
Экзамен в вузе	не сдаю

Программы бакалавриата и специалитета, на которые у вас есть шанс поступить

Поиск Формат обучения Сортировка

Сельское, лесное и рыбное хозяйство Очно Бюджет Сбросить все

Выбрать город

Настроить по вузу

4 вуза / 4 города / 35.03.01

Лесное и лесопарковое хозяйство

Программа готовит специалистов для работы в лесопарковых хозяйствах, лесничествах, лесхозах, охотничьих хозяйствах, в фирмах по озеленению городов, ...

от 33 баллов бюджет
95 мест бюджет
нет платных мест

Поступить

4 варианта в 4 вузах

Лесное дело

Специалисты по управлению лесами, планированию, использованию и осуществлению охраны, защиты и воспроизводству лесов.

от 33 баллов бюджет
13 мест бюджет
нет платных мест

Поступить

1 вариант в 1 вузе

Транспортная логистика леса

Подготовка специалистов в области лесозаготовительных производств и транспортировки леса.

от 39 баллов бюджет
25 мест бюджет
нет платных мест

Поступить

1 вариант в 1 вузе

Дилемма преподавателя – сохранение контингента с резким снижением качества учебного процесса, что в первую очередь влияет на аккредитационные показатели учебных заведений или обучение современным технологиям согласно учебным планам с отчислением отстающих, что является весьма непопулярным решением для руководства ВУЗа

Захотят ли мотивированные студенты обучаться в таких условиях, в том числе и по программам магистратуры?

Магистратура. Необходим целевой набор. Обучение по целевому набору в отдельных группах

Внедрение **входного контроля** профессиональных и личностных качеств слушателей, позволяющих повысить эффективность использования материальных и человеческих ресурсов

Разработка учебных планов, включающих на промежуточных стадиях контроля обязательное **решение кейсов и экономическое обоснование** принимаемых решений с учетом требований Фондов развития промышленности, сформированных профильными предприятиями-работодателями, с привлечением к оценке результатов **конкурентных организаций работодателей** и **софинансированием данных работ**

Размещение в **открытом доступе** выпускных работ и видеозаписей процедур защиты

Отчисление неуспевающих слушателей на первых стадиях образования академических задолженностей, **сохраняя мотивацию и конкуренцию обучающихся**

Привлечение к итоговой аттестации специалистов компаний-производителей продукции и возможность **трудоустройства выпускника** в штат при условии наличия открытых вакансий **по профилю подготовленной работы без дополнительных испытаний**

Включение в обязательные требования ППС профильных дисциплин **проведение не менее 2 курсов повышения квалификации в год, в объеме не менее 40 ч**, с получением обратной связи от промышленных предприятий – заказчиков обучения.

Качественная подготовка кадров = факультеты повышения квалификации с иными требованиями к преподавателям

Внедрение **входного контроля** профессиональных и личностных качеств слушателей

Привлечение к проведению обучения компаний-производителей оборудования и электронных компонентов, а также разработчиков программного обеспечения с созданием на базе учебных заведений **корпоративных университетов или ФПК** для ведущих работодателей – производителей продукции ЛПК

Программы подготовки должны формироваться совместно с производителями оборудования и продукции (**одобрение программ несколькими отраслевыми предприятиями региона**). Это позволит заказчикам обучения – государству и отраслевым предприятиям выравнять соответствие получаемых знаний потребностям отрасли.

Подобная работа **невозможная без софинансирования** работы преподавателей отраслевыми предприятиями, поскольку в современных реалиях, в соответствии с государственным заданием, преподаватель загружен иной работой и не имеет возможности оперативно отслеживать все изменения в преподаваемых дисциплинах. Один из возможных вариантов – **совмещение доли ставки в ВУЗе и доли ставки на ФПК**, где оценивается преподавательская работа, а не публикационная активность и обеспечивается **возможность глубокого преподавания профильных дисциплин**.

АССОЦИАЦИЯ «ЛЕСТЕХ» ЗАПУСТИЛА НОВЫЙ РАЗДЕЛ – ОБРАЗОВАНИЕ

Предлагаем всем заинтересованным сторонам использовать [площадку Ассоциации](#) как единую платформу по информированию отраслевого сообщества об открытых мероприятиях и реальных возможностях повышения квалификации. Поделиться новостями можно посредством электронной почты - info@alestech.ru

НОВОСТИ ОБРАЗОВАНИЯ

Опубликована видеозапись вебинара «Система обучения на рабочем месте»

Чем выгодна система обучения на рабочем месте для предприятий и колледжей. Взаимодействие колледжей и бизнеса. Процесс сопровождения студента при обучении на рабочем месте. Демонстрационный экзамен – гарантия качества обучения. Полная запись вебинара уже в открытом доступе

25 ноября 2021 г.

[Читать далее...](#)

АФК «Система» запустила новый проект в формате корпоративного сериала – реалити-шоу «Ментор»

Кто такой ментор и зачем он нужен? Как подготовиться к следующему карьерному шагу? Как взять ответственность за своё развитие и получить поддержку, трезво оценить свои компетенции и не сойти с дистанции?

22 ноября 2021 г.

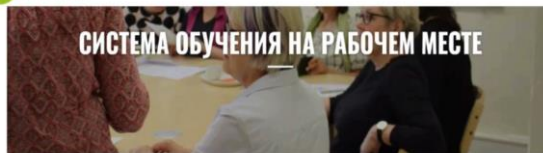
[Читать далее...](#)

Начало обучения в 2021 году в Fagus-GreCon

В этом году Fagus-GreCon продолжила работу образовательного проекта по подготовке кадров для работы в компании. К обучению в штаб-квартире компании в Альфельде приступили 11 стажеров. Помимо обучения, компания Fagus-GreCon предоставит стажерам возможность начать работу в компании.

17 ноября 2021 г.

[Читать далее...](#)



СИСТЕМА ОБУЧЕНИЯ НА РАБОЧЕМ МЕСТЕ

Видео / Корпоративный проект обучения в стажерах / Система обучения на рабочем месте

ДЛЯ ПЕДАГОГОВ И РУКОВОДИТЕЛЕЙ
КОЛЛЕДЖЕЙ

ДЛЯ МАСТЕРОВ-НАСТАВНИКОВ
ПРОИЗВОДСТВЕННОГО ОБУЧЕНИЯ



МЕНТОР

Начало
Эпизод 1



R-Macher 2021



Personenwahl

Тенденции на рынках сырьевого обеспечения и продукции ЛПК. Ключевые особенности российского и импортного оборудования

Спасибо за внимание!

Предлагаем всем заинтересованным сторонам использовать возможности площадки Ассоциации «ЛЕСТЕХ» как единой платформы по информированию отраслевого сообщества об открытых мероприятиях и работах в области повышения квалификации, объединяя все заинтересованные стороны



Александр Тамби

Руководитель Ассоциации производителей машин и оборудования лесопромышленного комплекса «ЛЕСТЕХ», д.т.н., проф. АГАТУ info@alestech.ru

<https://alestech.ru>

АССОЦИАЦИЯ ПРОИЗВОДИТЕЛЕЙ МАШИН И ОБОРУДОВАНИЯ
ЛЕСОПРОМЫШЛЕННОГО КОМПЛЕКСА
ЛЕСТЕХ

