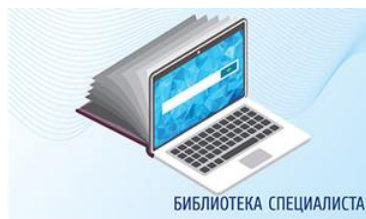
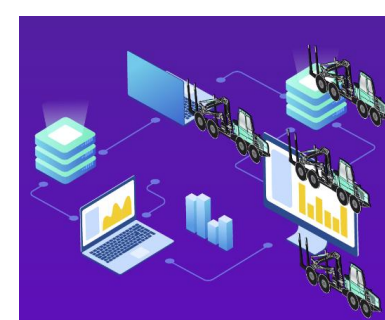
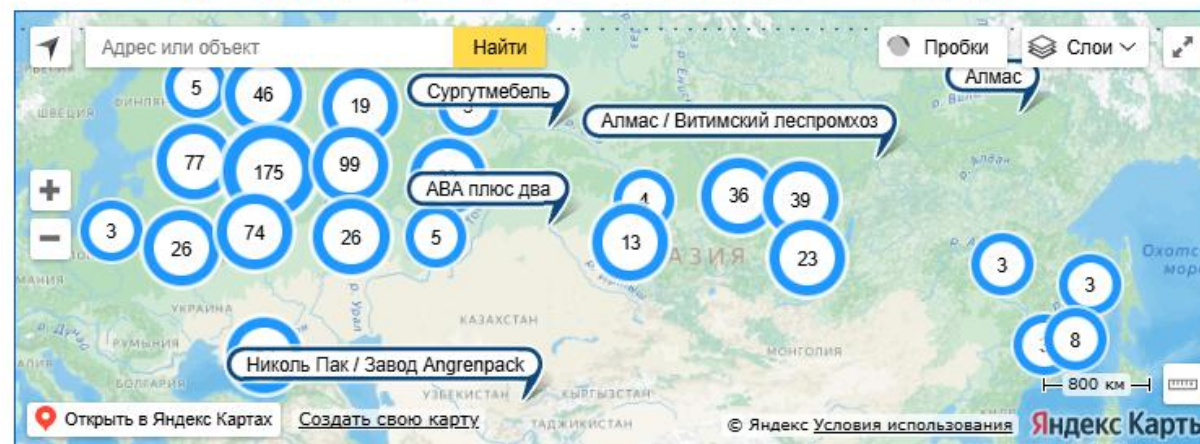


Направления технического перевооружения лесозаготовительных предприятий



Предприятия ЛПК, использующие машины, оборудование и ИТ-решения
членов ассоциации. Приведена информация о 505 предприятиях

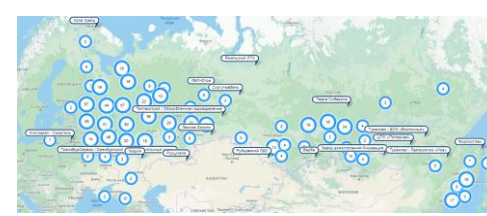


Александр Тамби

д.т.н., Руководитель Ассоциации
производителей машин и оборудования
лесопрмышленного комплекса «Лестех»

АССОЦИАЦИЯ ПРОИЗВОДИТЕЛЕЙ МАШИН И ОБОРУДОВАНИЯ
ЛЕСОПРОМЫШЛЕННОГО КОМПЛЕКСА
ЛЕСТЕХ

Конференция «Лесозаготовка:
развитие предприятий, внедрение ИТ решений, лесная техника»
23 апреля 2026 г.



В постоянно растущей базе Ассоциации уже более **1570** лесопромышленных предприятий, у которых указаны сведения более чем о **1410** производителях машин, оборудования и IT-решений

[IT-решения и программное обеспечение](#)

[Техника для лесного хозяйства](#)

[Лесозаготовительная техника](#)

[Лесопильное производство](#)

[Сушка древесины](#)

[Модифицирование древесины](#)

[Древесные плиты](#)

[Деревообрабатывающие производства](#)

[Инструмент](#)

[Индустриальное деревянное домостроение](#)



Лесозаготовка
Лесозаготовительные предприятия (253 предприятия)

Лесопиление
Лесопильное производство (278 предприятий)
Строганные пиломатериалы (210 предприятий)

Биоэнергетика
Производство пеллет (135 предприятий)
Топливные брикеты (80 предприятий)
Древесный уголь (25 предприятий)
Древесноугольные брикеты (2 предприятия)

Производство древесных плит
Производство шпона (33 предприятия)
Производство фанеры (90 предприятий)
Ламинированная фанера (22 предприятия)
Большеформатная фанера (32 предприятия)
Производство ДСП (35 предприятий)
Производство ЛДСП (20 предприятий)
Производство ДВП (17 предприятий)
Производство OSB (9 предприятий)
Производство MDF (15 предприятий)
HDF (6 предприятий)
Фибролит (2 предприятия)
ЦСП (4 предприятия)
Производство ламинированных напольных покрытий (3 предприятия)

Деревообработка
Строганные пиломатериалы (210 предприятий)
Профилированный брус (19 предприятий)
Клееный брус (73 предприятия)
Конструкции деревянные клееные (31 предприятие)
CLT (6 предприятий)
Мебельный щит (53 предприятия)
Мебельные заготовки (9 предприятий)
Гнутые клеенные заготовки (11 предприятий)
Деревянные окна (18 предприятий)

Предприятия ЛПК

Предприятия лесопромышленного комплекса. На данный момент в каталоге 1,573 предприятия.

Предприятия по алфавиту

Предприятия по видам деятельности:



Лесозаготовка

Лесозаготовительные предприятия (513 предприятий)

Лесопитомники (91 предприятие)



Лесопиление

Лесопильное производство (624 предприятия)

Строганные пиломатериалы (547 предприятий)

Новости предприятий ЛПК

Каталог предприятий по регионам:

Алтайский край (26 предприятий)

Амурская область (6 предприятий)

Архангельская область (43 предприятия)

Белгородская область (3 предприятия)

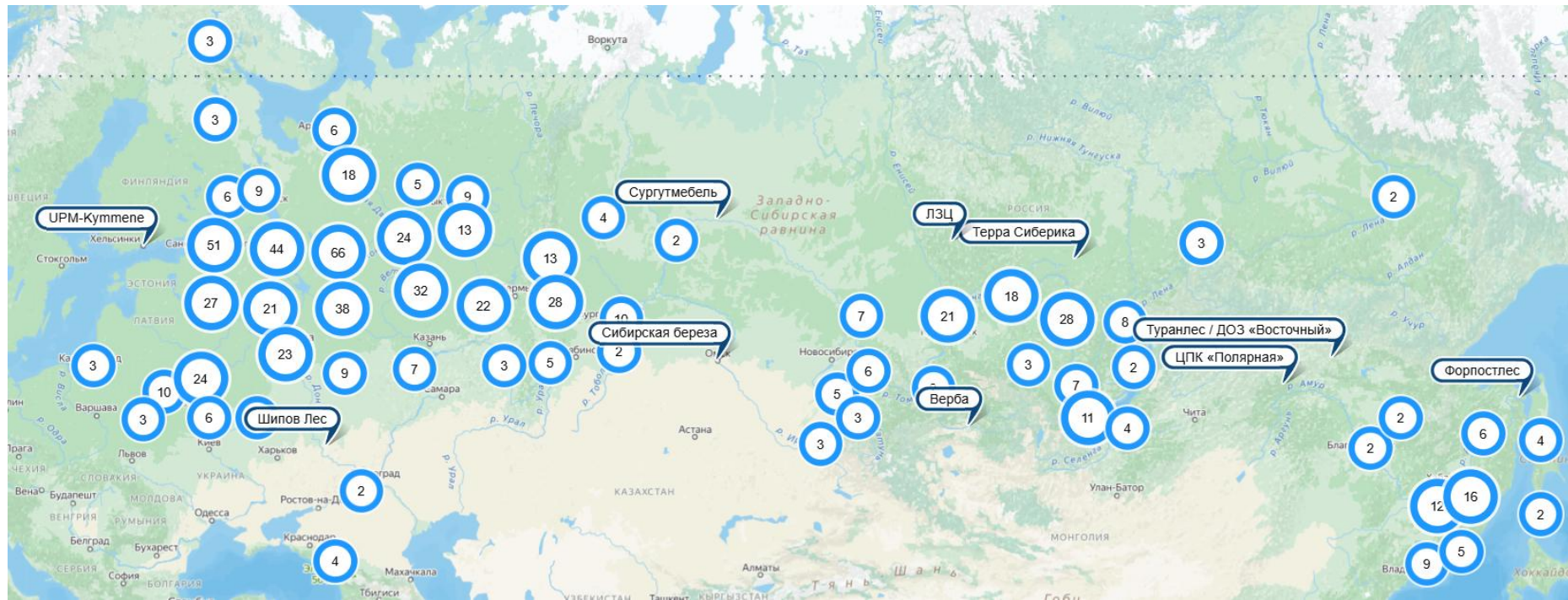
Брянская область (14 предприятий)

Владимирская область (31 предприятие)

Волгоградская область (1 предприятие)

Вологодская область (116 предприятий)

Воронежская область (14 предприятий)

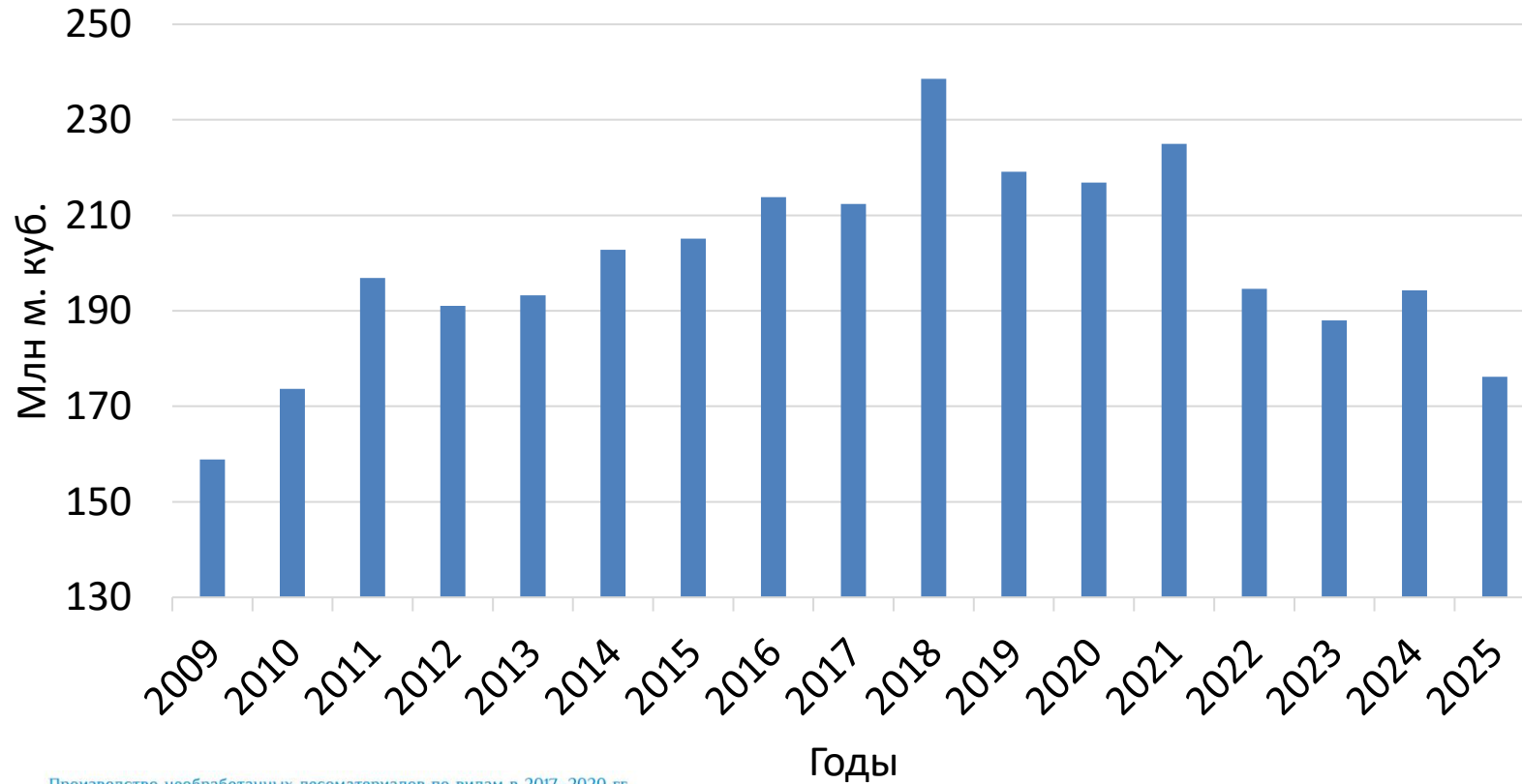


ЛЕСОПРОМЫШЛЕННЫЙ КОМПЛЕКС. ИТОГИ 2025 Г. И 1 КВАРТАЛ 2026 Г.

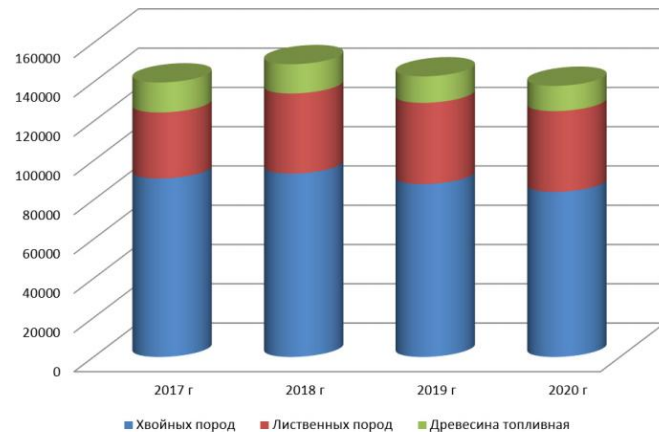
	Произведено в 2024 г.	Произведено в 2025 г.	Январь-март 2026 г.	Январь-март 2026 г. к январю- марту 2025 г.
Заготовка круглых лесоматериалов	195 млн м ³	176,2 млн м ³	н/д	н/д
Лесоматериалы, продольно-распиленные или расколотые	29,23 млн м ³	28,5 млн м ³	6,4 млн м ³	90,5%
Фанера	3,45 млн м ³	3,227 млн м ³	0,75 млн м ³	85,6%
Плиты древесноволокнистые из древесины	712 млн усл. м ²	715 млн усл. м ²	176 млн усл. м ²	102,0%
Плиты древесно-стружечные и аналогичные плиты из древесины	11,73 млн усл. м ³	11,4 млн усл. м ³	2,665 млн усл. м ³	91,4%
Окна и их коробки деревянные	308,4 тыс. м ²	345 тыс. м ²	46,9 тыс. м ²	82,1%
Двери, их коробки и пороги деревянные	24,13 млн м ²	22,4 млн м ²	5,4 млн м ²	104,5%
Гранулы топливные (пеллеты)	1,122 млн тонн	1,309 млн тонн	0,334 млн тонн	114,7%
Целлюлоза	8,549 млн тонн	8,421 млн тонн	2,009 млн тонн	93,1%
Бумага и картон	10,662 млн тонн	10,726 млн тонн	2,559 млн тонн	94,4%
Индекс промышленного производства: обработка древесины				93,5%
Индекс промышленного производства бумаги и бумажных изделий				89,6%
Индекс промышленного производства мебели				96,2%

Ассоциация «Лестех» по данным Росстата

Динамика заготовки древесины в России



Производство необработанных лесоматериалов по видам в 2017–2020 гг., тыс. плотн м³



Лесоматериалы необработанные	Объем вывозки, тыс.пл.кбм	
	2022	2023
Российская Федерация	134 207	125 763

Износ лесозаготовительной техники в России к 2028 г. может превысить 90%

Российский лесопромышленный комплекс серьезно приближается к дефициту техники. Об этом в Совете Федерации заявил вице-президент Segezha Group Николай Иванов: «По всем ключевым арендаторам видно: к 2028 г. износ лесозаготовительной техники превысит 90%. Потребность — от **3,5 до 10 тысяч машин в ближайшие два-три года**, и текущие мощности не позволяют закрыть этот спрос».

ХАРВЕСТЕРЫ И ФОРВАРДЕРЫ КАМАЗ ПРОХОДЯТ ПОЛЕВЫЕ ИСПЫТАНИЯ НА ПЛОЩАДКЕ SEGEZHA GROUP В КАРЕЛИИ

24 Апреля 2024

Лесозаготовительная техника отечественного производства на платформе КАМАЗ проходит первые полевые испытания на площадке российского лесопромышленного холдинга Segezha Group (МОЕХ: SGZH) в Карелии. Новые лесные машины – харвестер КАМАЗ-1010 и форвардер КАМАЗ-1011 уже начали работать на территории Сеgezжского лесничества.

Техника разработана ПАО «КАМАЗ» совместно с МГТУ имени Н.Э. Баумана в рамках комплексного проекта «Создание производства многофункциональных энергоэффективных и экологически безопасных лесных машин путём использования цифровых технологий в лесозаготовительных операциях».



https://kamaz.ru/press/releases/kharvestery_i_forvardery_kamaz_prokhodyat_polevye_ispytaniya_na_ploshchadke_segezha_group_v_karelii/

Архангельская компания наладила выпуск харвестерных головок

24 ноября 2025

29 2 мин



Компания «Арктик Индастри» (производственное подразделение «Трактородеталь Групп») запустила серийное производство харвестерных головок. Плановый выпуск продукции составляет до 200 единиц в год, сообщает пресс-служба губернатора Архангельской области.

UpackUnion <https://dzen.ru/a/aSVJHUw7fzR1AwNC>

По данным Росстата, за 2024 год (итоги 2025-го пока не подведены) внутреннее производство металлообрабатывающих станков в стране увеличилось на 175 процентов - до **7700** единиц. Однако в то же время импорт металлообрабатывающего оборудования составил **45 800** единиц (более 85,5 процента общего объема), в 1,15 раза превысив показатель 2023 года и почти в 2,4 раза - 2022-го. **Более чем на три четверти импорт обеспечен поставками из Китая.**

RGRU

<https://rg.ru/2026/03/26/reg-urfo/dajte-robotu-rabotu.htm>

Ушли или нет?



Avito [Все категории](#)

Главная > Техника для лесозаготовки > Харвестер > PONSSE > Ergo

Харвестер Ponsse Ergo 8W 2026 год

[Добавить в избранное](#) [Добавить заметку](#)

77 974 272 Р с НДС

[Показать телефон в xxx-xxx-xx-xx](#)
[Написать сообщение](#)
Отвечает за несколько часов
[Заказать звонок](#)

ООО КомиТехСервис Lonking Компания

Компания проверена

[Подписаться на продавца](#)

Контактное лицо
Максим

Спросите у продавца

Здравствуйте!

[Ещё продаёте?](#) [Торг возможен?](#)

[Техника в наличии или под заказ?](#)

[Где и когда можно посмотреть?](#)

[Есть ли документы?](#)

Характеристики

Марка: PONSSE	Объём двигателя: 7.7 л
Модель: Ergo	Состояние: Новое
Тип техники: Харвестер	ПТС или ПСМ: Оригинал
Год выпуска: 2026	VIN, номер кузова или SN: PONS*****
Мощность: 285 л.с.	Полнота: В наличии

Вопрос цены или рациональности инвестиций в целом?

Проблема «направления спроса»



СЕВЕРНЫЙ (АРКТИЧЕСКИЙ)
ФЕДЕРАЛЬНЫЙ УНИВЕРСИТЕТ
ИМЕНИ М.В. ЛОМОНОСОВА

Разработка харвестерной головки циклического действия



Создание испытательного полигона в Лисинском УОЛХ СПбГЛТУ

Испытательный полигон Лисинского учебно-опытного лесхоза — это специализированная инфраструктурная площадка для комплексных испытаний, сертификации и демонстрации лесозаготовительной и лесовозной техники, лесохозяйственного оборудования и инновационных лесных технологий.



1. Испытания техники

- ходовые, тяговые, ресурсные испытания;
- тесты в разных природных условиях;
- проверка цифровых систем и телематикки.



2. Сертификация

- проведение регламентированных испытаний;
- подготовка протоколов и заключений;
- участие в процедурах подтверждения соответствия.



3. Инженерные испытания и НИОКР

- обкатка прототипов и узлов;
- сравнительные испытания;
- оптимизация конструкций на основе полевых данных.



4. Поддержка импортозамещения

- оценка эффективности отечественных машин;
- сравнение с зарубежными аналогами;
- предоставление обратной связи производителям.



5. Отраслевая демонстрационная площадка

- демонстрация техники заказчикам;
- тест-драйвы и презентации;
- апробация новых технологий.



6. Обучение и подготовка кадров

- обучение операторов и инженеров;
- практики студентов;



Санкт-Петербургский государственный
лесотехнический университет им. С. М. Кирова

Производители предлагают свои решения, а не ориентируются на получение предварительных заказов от рыночных игроков

Развитие: горизонт планирования собственников и арендаторов



- Идеи и новые технологии не могут выступать в качестве залогового обеспечения в банке
- Бизнес-процессы в условиях неопределенности, мировой конкуренции и низкой маржинальности не предполагают рисков в виде экспериментального внедрения техники исключительно за свой счет
- Ставки платы и сроки платежей не связаны с производителем оборудования

Развитие проекта создания современной лесозаготовительной техники требует широкого рынка сбыта

В 1994 году компания Ponsse стала первым в мире производителем лесозаготовительной техники, получившим сертификат качества ISO 9001. Это привело к интенсификации работ по разработке машин и расширению ассортимента продукции. После открытия экспортного рынка в 1995 году компания вышла на фондовую биржу. Сегодня Ponsse работает на рынках лесозаготовок в 40 странах мира, и 75 процентов ее чистой выручки приходится на экспорт.

Группа Ponsse состоит из материнской компании Ponsse Plc и региональных подразделений:

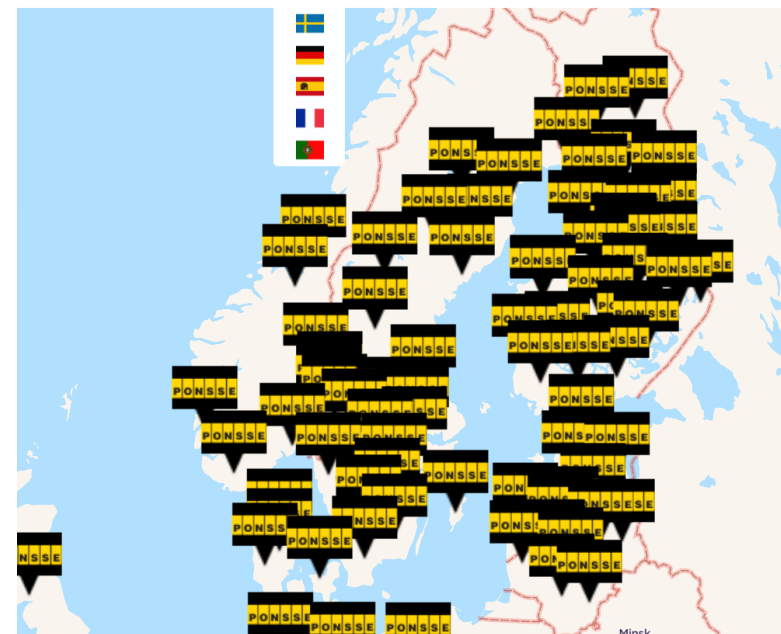
Ponsse AB (Швеция), Ponsse AS (Норвегия), Ponsse SAS (Франция), Ponsse UK Ltd.

(Великобритания), Ponsse Czech sro (Чехия), Ponsse North America, Inc. (США), Ponsse Latin America

Ltda (Бразилия), Ponsse Asia Pacific Ltd (Гонконг), Ponsse China Ltd (Китай), Ponsse Uruguay SA

(Уругвай), Ponsse Chile SpA (Чили) и Epec Oy (Сейняйоки, Финляндия).

SED MACHINES SALES SERVICES SHOP COMPANY CAREER SUSTAINABILITY



Требования к лесным машинам



Работа в режиме 24/7
Стандартные / понятные технологии
Высокая производительность

Оперативный сервис
Наличие запасных частей
Обучение операторов и механиков

Сервис, адаптация, поддержка

Замещение привычных ранее брендов возможно только путем предоставления понятной, экономически эффективной не только по объему первоначальных инвестиций техники, обеспечения оперативного обслуживания, «открытости» производителя



РЕАЛЬНЫЕ РЕЗУЛЬТАТЫ В ТАЙГЕ

ЛЕСОЗАГОТОВКА В ХАБАРОВСКОМ КРАЕ

УСЛОВИЯ РАБОТЫ

- Локация: 750 км от Хабаровска
- Температура: от -25°С до -34°С
- Породы: Сосна, береза, лиственница

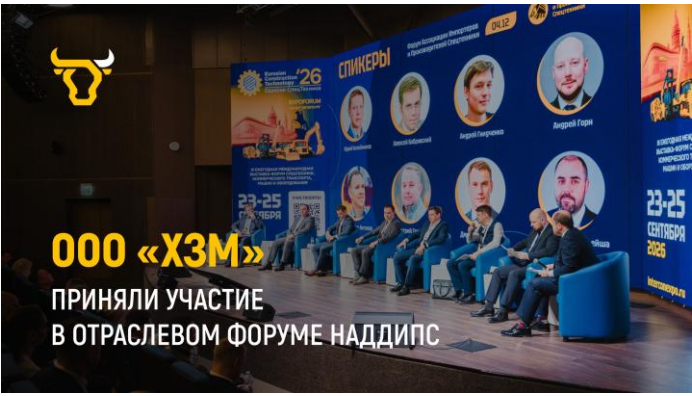
РЕЖИМ РАБОТЫ

- Режим работы: 2 смены по 10 часов ежедневно
- Головок в работе: 4 головки H7 Pro
- Период: С апреля 2025 года

Хабаровский край

Результат

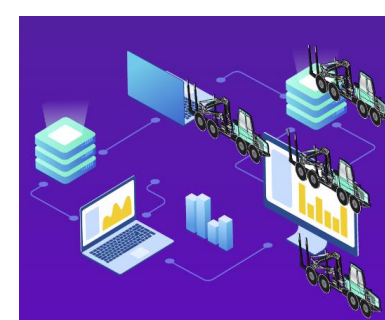
<p>16 143 м³ заготовленной древесины*</p>	<p>111 048 обработанных деревьев*</p>	<p>1800 моточасов на шлифовальных ножках без проблем</p>	<p>0 отказов программного обеспечения</p>	<p>0 простоев из-за пережженных шлангов (ротатор НН360)</p>
---	--	---	--	--



ООО «ХЗМ» – УЧАСТНИК АССОЦИАЦИИ «ЛЕСТЕХ»

ШАГ К РАЗВИТИЮ ОТРАСЛИ

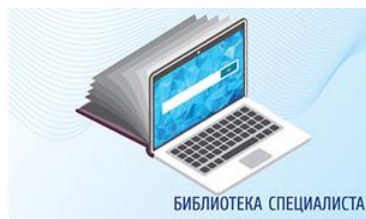
Направления технического перевооружения лесозаготовительных предприятий



ОБОРУДОВАНИЕ И ИТ-РЕШЕНИЯ
ДЛЯ ЛЕСОПРОМЫШЛЕННОГО КОМПЛЕКСА



ПРЕДПРИЯТИЯ ЛЕСОПРОМЫШЛЕННОГО
КОМПЛЕКСА



БИБЛИОТЕКА СПЕЦИАЛИСТА



ОБУЧАЮЩИЕ СЕМИНАРЫ И
ПОВЫШЕНИЕ КВАЛИФИКАЦИИ



БЮЛЛЕТЕНЬ «ЛЕСТЕХ»



РЕСУРСНЫЙ ЦЕНТР ЛПК



Александр Тамби

д.т.н., Руководитель Ассоциации производителей машин и
оборудования лесопромышленного комплекса «Лестех»

info@alestech.ru <https://alestech.ru/>

АССОЦИАЦИЯ ПРОИЗВОДИТЕЛЕЙ МАШИН И ОБОРУДОВАНИЯ
ЛЕСОПРОМЫШЛЕННОГО КОМПЛЕКСА
ЛЕСТЕХ

Конференция «Лесозаготовка:
развитие предприятий, внедрение IT решений, лесная техника»
23 апреля 2026 г.