



Сибирский государственный
университет науки и технологий
имени академика М.Ф. Решетнева

**Организация практик студентов
высших учебных заведений. Опыт
взаимодействия с индустриальными
партнерами на примере
СибГУ им. М.Ф. Решетнева.**

Институт лесных технологий СибГУ им. М.Ф. Решетнева

Подразделения института ведут подготовку специалистов для лесной отрасли с 1930 года

В институте обучаются около 1200 человек

Институт лесных технологий осуществляет подготовку бакалавров и магистров в областях лесных, лесозаготовительных, деревообрабатывающих и природоохранных технологий, технологических машин и оборудования, а также безопасности жизнедеятельности в техносфере



Основные направления и направленности подготовки кадров для ЛПК

15.03.02 ТЕХНОЛОГИЧЕСКИЕ МАШИНЫ И ОБОРУДОВАНИЕ

Направленность «Машины и оборудование лесного комплекса»

Направленность «Сервис технологического оборудования деревообрабатывающих производств»

20.03.01 ТЕХНОСФЕРНАЯ БЕЗОПАСНОСТЬ

Направленность «Безопасность жизнедеятельности в техносфере»

35.03.10 ЛАНДШАФТНАЯ АРХИТЕКТУРА

Направленность «Ландшафтное строительство»

35.03.01 ЛЕСНОЕ ДЕЛО

Направленность «Лесовосстановление и лесопользование»

Направленность «Лесовосстановление, лесоводство и лесоустройство»

Направленность «Лесное хозяйство»

35.03.02 ТЕХНОЛОГИЯ ЛЕСОЗАГОТОВИТЕЛЬНЫХ И ДЕРЕВОПЕРЕРАБАТЫВАЮЩИХ ПРОИЗВОДСТВ

Направленность «Технология деревообработки»

Направленность «Технология и экономика деревообрабатывающих производств»

Направленность «Дизайн и производство изделий из древесины»

Направленность «Лесопромышленное дело»

Направленность «Транспортная логистика леса»

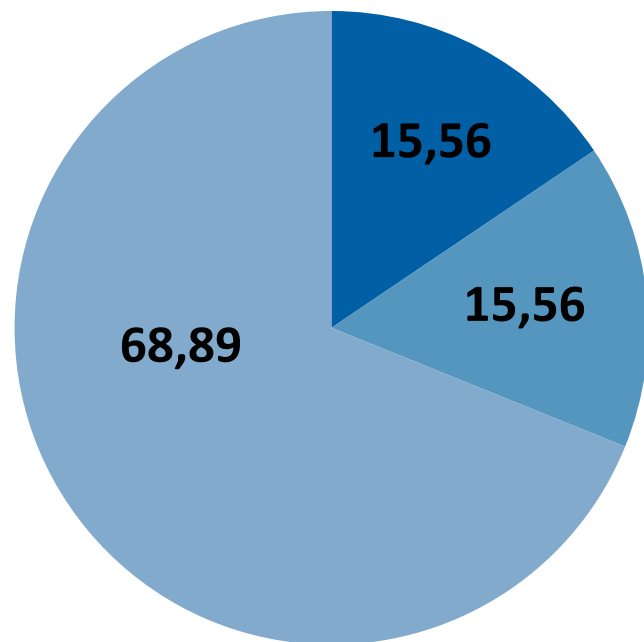
Направленность «Комплексное использование и охрана водных ресурсов»

23.03.02 НАЗЕМНЫЕ ТРАНСПОРТНО-ТЕХНОЛОГИЧЕСКИЕ КОМПЛЕКСЫ

Направленность: Технологии и оборудование садово-паркового и ландшафтного строительства



Данные по местам прохождения практик студентов в 2021 году по направлению 35.03.02 ТЕХНОЛОГИЯ ЛЕСОЗАГОТОВИТЕЛЬНЫХ И ДЕРЕВОПЕРЕРАБАТЫВАЮЩИХ ПРОИЗВОДСТВ (бакалавриат)

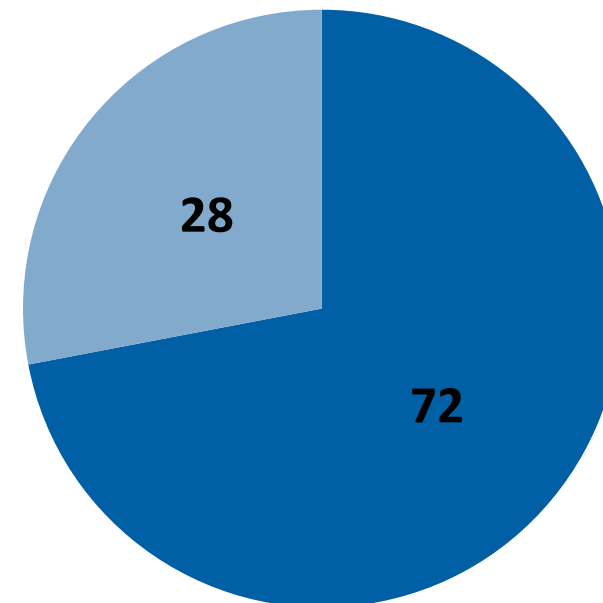


■ Кафедры и лаборатории

■ СибГУ КАМИ

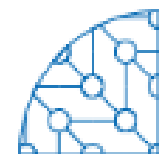
■ Предприятия отрасли

«Технология деревообработки»
«Технология и экономика деревообрабатывающих
производств»
«Дизайн и производство изделий из древесины»



«Лесопромышленное дело»
«Транспортная логистика леса»
«Комплексное использование
и охрана водных ресурсов»

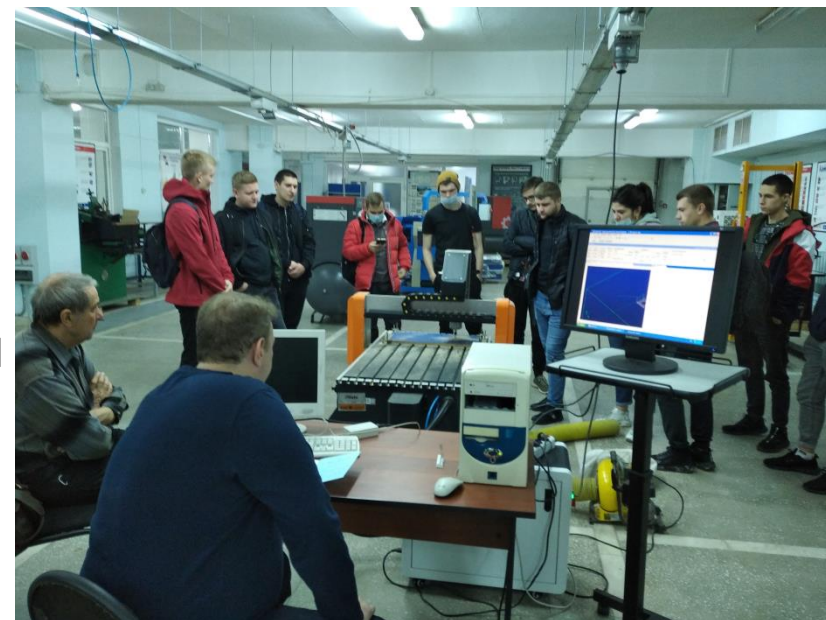
Учебные практики проводились в столярном цехе и подразделениях университета, с организацией экскурсий на предприятия отрасли



ИНДУСТРИАЛЬНЫЕ ПАРТНЕРЫ (МЕСТА ПРАКТИК) для направления 35.03.02

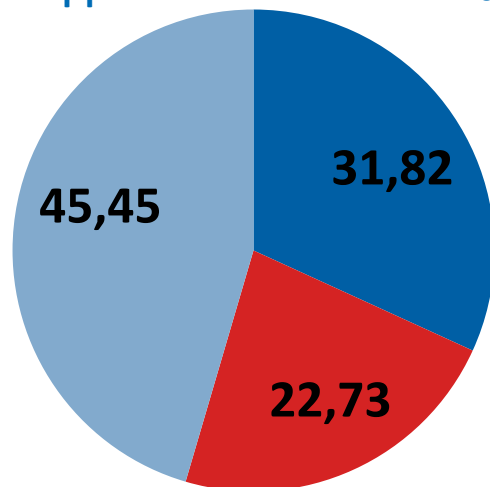
Крупные предприятия: Лесничества края, Енисейское бассейновое водное управление ФАВР, Енисейское межрегиональное управление Федеральной службы по надзору в сфере природопользования, АО «КРАСЛЕСИНВЕСТ»
ООО Проектно-строительная компания "Гидротехнические сооружения»,
ООО «КРАСФАН», Лесосибирский ЛДК 1 (Сегежа групп), Холдинг Алтайлес, John Deere (ООО «Тимбермаш Байкал»).

- **Средние предприятия:** ООО «Лесосибирский
- деревоперерабатывающий завод»,
- ООО «КЛМ-АРТ», ООО «Премьер-лес»,
- ООО «МК-Мастер»(производство мебели),
ООО «Сенергия, ООО «Дартекс» (г. Канск),
ООО "Приангарский ЛПК», ООО «Демьяновский завод ДВП», ООО «ЛЕНАВУДСЕРВИС»,
ООО «Алтай-форест», ООО «ДОК-Енисей»
- **Малый бизнес:** ООО «Лесные машины Сибири» и др.



Данные по местам прохождения практик студентов (бакалавриат) в 2021 году по направлениям 35.03.10 ЛАНДШАФТНАЯ АРХИТЕКТУРА и 35.03.01 ЛЕСНОЕ ДЕЛО

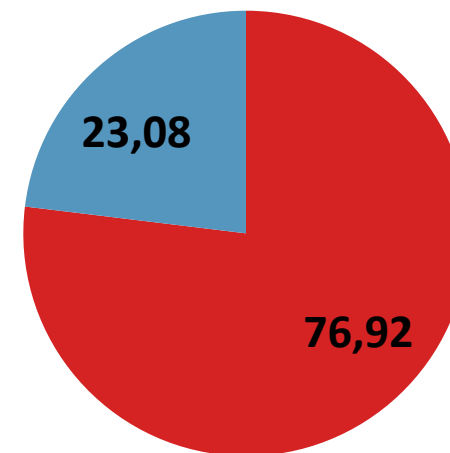
35.03.10 ЛАНДШАФТНАЯ АРХИТЕКТУРА



Производственная практика

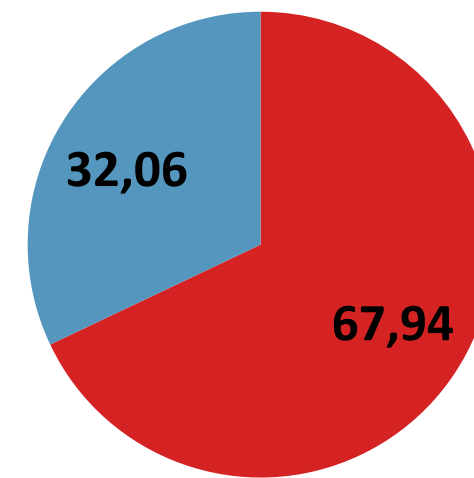
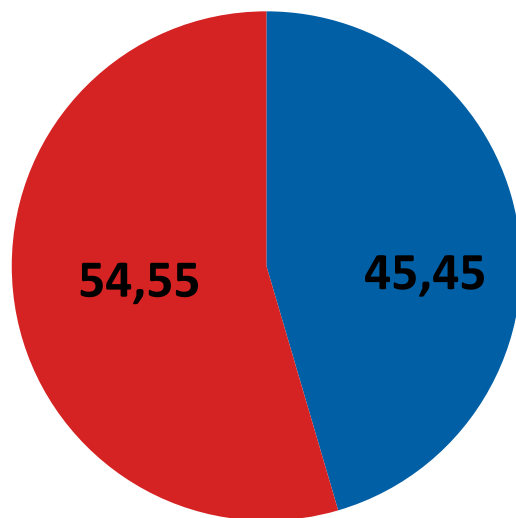
- Кафедры и лаборатории
- Учебно-опытный лесхоз
- Бот.сад, оранжерея

35.03.01 ЛЕСНОЕ ДЕЛО



Учебная практика

- Кафедры и лаборатории
- Учебно-опытный лесхоз
- Бот.сад, оранжерея



Караульное лесничество – основное место практик по направлениям 35.03.01 и 35.03.10

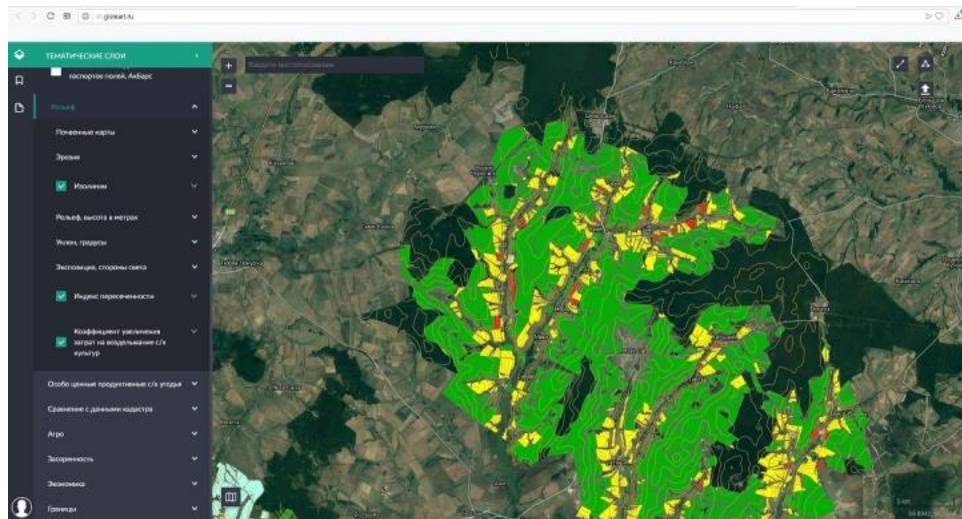
➤ Караульное участковое лесничество на сегодняшний день имеет площадь 3980 га:

из них, ценные научные объекты места проведения практик - 110,6 га

Научно-учебные объекты на территории Караульного лесничества



Учебно-опытный лесхоз



Лидарная съемка



20 га Плантационные культуры кедровых сосен, представленные разными видами, экотипами, популяциями, морфологическими и фенологическими формами (работа ведется с 1960 года)



Лесоустройство



Забор керна
для лабораторных
исследований

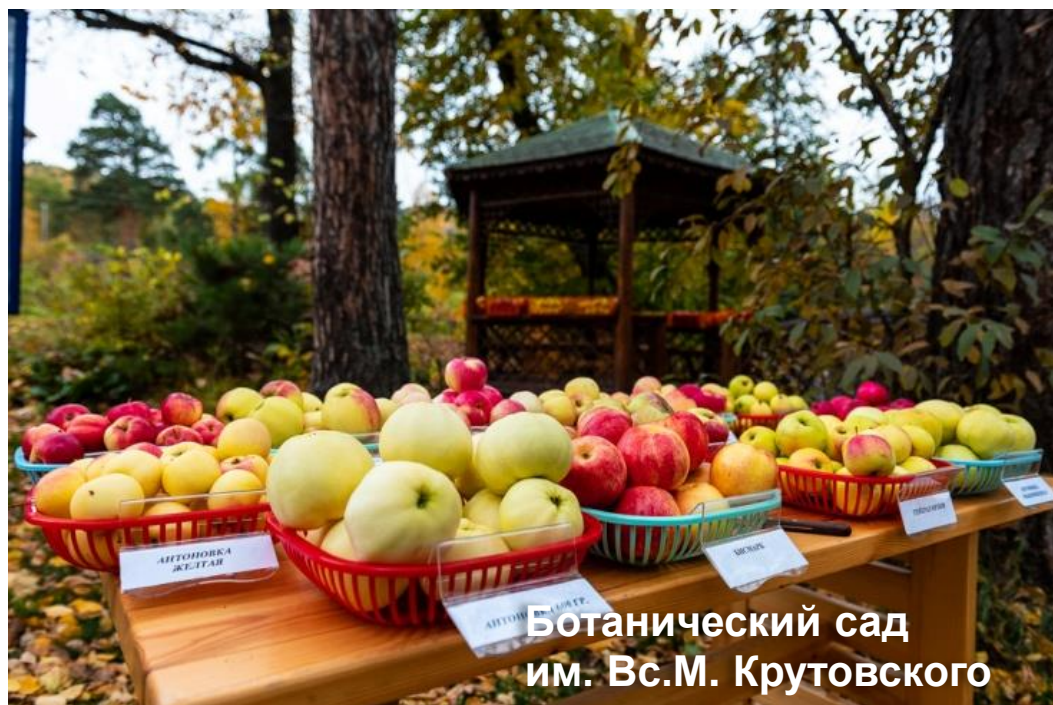


Посадки



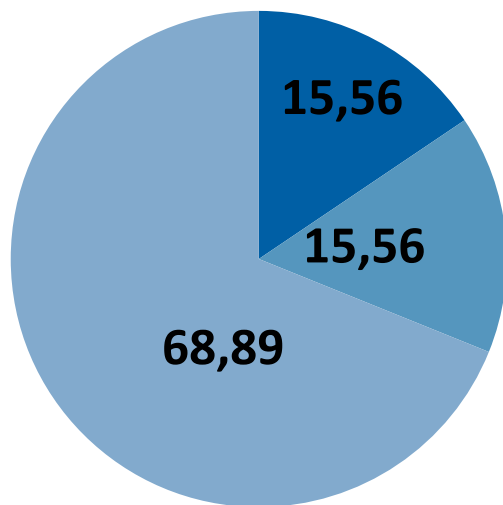
ИНДУСТРИАЛЬНЫЕ ПАРТНЕРЫ (МЕСТА ПРАКТИК) для направлений 35.03.01 и 35.03.10 (бакалавриат)

Лесничества края, Управление зеленого строительства Красноярска, Центр защиты леса, Министерство лесного хозяйства Красноярского края, АО «Краслесинвест», Учебно-опытный лесхоз, Ботанический сад им. В.М. Крутовского, малые компании специализирующиеся на подготовке паспортов лесных участков и др.



Данные по местам прохождения практик студентов в 2021 году по направлениям 15.03.02 ТЕХНОЛОГИЧЕСКИЕ МАШИНЫ И ОБОРУДОВАНИЕ и 20.03.01 ТЕХНОСФЕРНАЯ БЕЗОПАСНОСТЬ

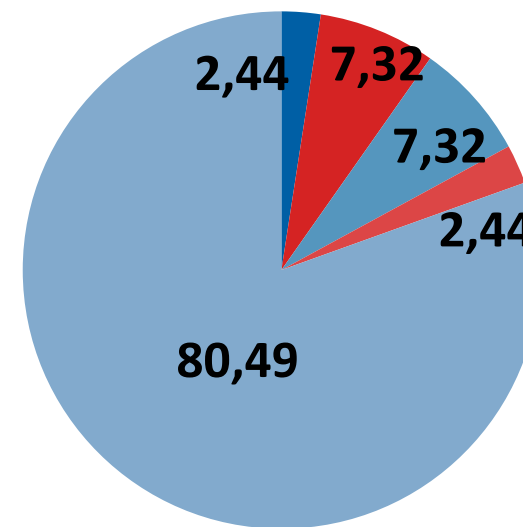
15.03.02



Производственная практика

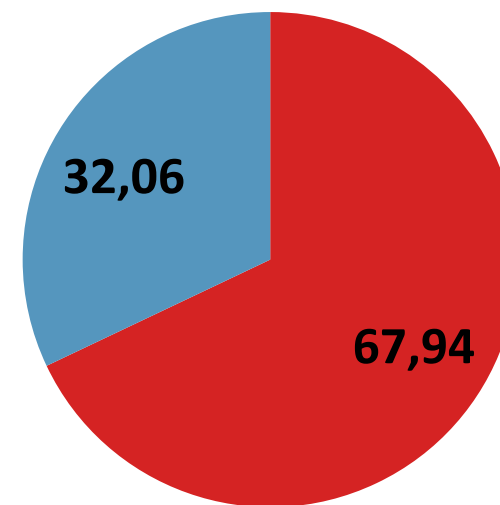
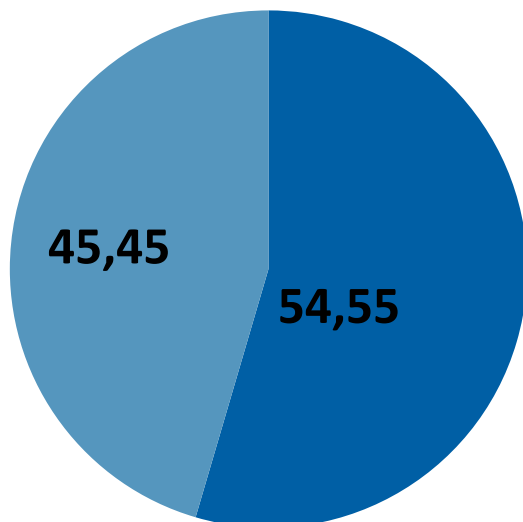
- Кафедры и лаборатории
- Учебно-опытный лесхоз, Бот.сад, оранжерея
- СибГУ КАМИ
- Столярный цех
- Предприятия отрасли

20.03.01



Учебная практика

- Кафедры и лаборатории
- СибГУ КАМИ
- Столярный цех
- Предприятия отрасли



ИНДУСТРИАЛЬНЫЕ ПАРТНЕРЫ (МЕСТА ПРАКТИК) для направлений 15.03.02 и 20.03.01

Направление 15.03.02
КАМИ-ГРУПП (создан центр на базе выпускающей кафедры,
Центр режущего инструмента, ООО
«Красноярский региональный
инструментальный центр», ООО
«Партнёр, деревообрабатывающие
предприятия региона

Направление 20.03.01
СибГУ-КАМИ, подразделения
университета,
деревообрабатывающие
предприятия региона и иные
организации региона



ЦРИ

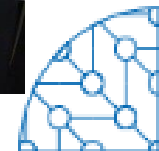


СибГУ -КАМИ



Магистратура по направлениям 35.04.02, 23.04.02, 35.04.09

- Организация практик по данным направлениям осуществляется в 2 двух научно-исследовательских лабораториях института, за счет финансирования на конкурсной основе из средств федерального бюджета
- В ряде случаев по направлению 35.04.02 студенты привлекаются на выполнение работ по грантам РФФИ, Фонда содействий инноваций (программы УМНИК и СТАРТ), хозяйственным договорам с малыми и средними предприятиями региона;
- По направлению 35.04.09 студентов и руководителей привлекают в рамках практик и проектного обучения к работам по озеленению г. Красноярска и других муниципалитетов региона, активное сотрудничество ведется с центром защиты леса

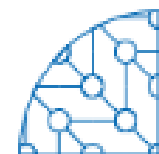


Сводные данные по институту за 2021 год (бакалавриат и магистратура)

№	Показатель	Кол-во, чел.		
		план	факт	
1	Численность студентов прошедших практику 2020-2021 уч. года (осень, зима, весна, лето)	5642	5348	
2	Численность студентов прошедших практику	Ботанический сад	149	130
		Учебно-опытный лесхоз	1344	1092
		СибГУ-КАМИ	141	144
		Столярный цех	42	45
3	Число студентов прошедших практику по договорам (индивидуальным, долгосрочным)	697	654	
4	Число студентов, распределенных на кафедру	3269	3283	

Примечания: В магистратурах по направлениям 35.04.02 (2 профиля) и 35.04.09, 90% практик организуется в университете

В данной сводке включена направленность «Технологии и оборудование садово-паркового и ландшафтного строительства по направлению 23.03.02 НАЗЕМНЫЕ ТРАНСПОРТНО-ТЕХНОЛОГИЧЕСКИЕ КОМПЛЕКСЫ.



МИССИЯ



**ПРОФЕССИОНАЛЫ
БУДУЩЕГО**

кейсовое движение

Наша задача сделать так, чтобы у молодежи было больше возможностей как можно полнее раскрыть свой творческий и научный потенциал в технических сферах. Для этого мы создали механизм честной конкурентной борьбы, в котором победителями становятся всего его участники



УНИВЕРСИТЕТЫ

развивают образовательную среду и кооперацию с бизнесом



БИЗНЕС

развивает HR-бренд в целевой аудитории и отбирает нужных и лучших студентов



СТУДЕНТЫ

получают уникальный опыт работы условиях решения реальных задач и мотивацию на дальнейшее обучение

УЧАСТНИКИ



**ПРОФЕССИОНАЛЫ
БУДУЩЕГО**

кейсовое движение



ШКОЛЬНИКИ

выпускных
классов



СТУДЕНТЫ

всех курсов



ВЫПУСКНИКИ

молодые люди
в поиске
работы

НАЦИОНАЛЬНЫЙ ЧЕМПИОНАТ

ПО ОТРАСЛЯМ

2

УСИЛЕНИЕ
КАДРОВОГО
РЕЗЕРВА
ОТРАСЛИ

21/22



Металлургия



Сельское хозяйство

Лесозаготовка и
деревопереработка

22/23 +



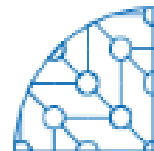
Транспортные системы

Химическая
промышленностьОхрана окружающей
среды

Машиностроение

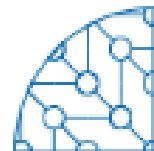
Проблемы организации практик бакалавриата

- Низкая мотивация студентов к процессу обучения (низкие зарплаты в отрасли);
- Специфика отрасли подразумевает выездные практики, студенты при этом отказываются перемещаться из крупных городов;
- Сотрудники ВУЗов не уделяют должного внимания данному виду образовательной деятельности, практически в ряде случаев отсутствует контакт с предприятиями из-за высокой нагрузки на ППС;
- Отсутствие финансирования, зачастую уникальных объектов инфраструктуры ВУЗов для организации практик;
- Отсутствие заинтересованности крупных компаний в подготовки инженерных кадров для собственных нужд, с применением целевого финансирования;
- Низкая осведомленность предприятий об организации и проведении практик в Вузах



Проблемы организации практик магистратуры

- **Предприятия не осведомлены, что означает такой уровень образования, как магистратура;**
- **Переход полностью на зарубежные технологии в отрасли, практически уничтожил отраслевую науку, но при этом Вузы остались центрами компетенций, и студенты магистратуры в рамках чего решают научно-технические задачи;**
- **В крупных компаниях создаются собственные научно-производственные центры, но при этом на практику профильных магистров не приглашают (в случае ИЛТ СибГУ им. М.Ф. Решетнева);**
- **Отсутствие заинтересованности со стороны предприятий в разработке программ практик ;**
- **Существующие подходы решения проблем в отрасли сориентированы не на долгосрочную перспективу, а на 3-5 лет;**
- **Организация практик тесно связана с тематикой магистерских диссертаций, которые в основном формируются Вузом, а не по заданиям действующих предприятий.**





**Сибирский государственный
университет науки и технологий
имени академика М.Ф. Решетнева**

АССОЦИАЦИЯ ПРОИЗВОДИТЕЛЕЙ МАШИН И ОБОРУДОВАНИЯ
ЛЕСОПРОМЫШЛЕННОГО КОМПЛЕКСА
ЛЕСТЕХ 

СПАСИБО ЗА ВНИМАНИЕ

**Кандидат технических наук, доцент, доцент кафедры технологии композиционных
материалов и древесиноведения СибГУ им. М.Ф. Решетнева,**

эксперт Ассоциации ЛЕСТЕХ,

Баяндин Михаил Андреевич

Т. 8-983-615-15-42

bayandinma@sibsau.ru