

Тенденции развития лесозаготовительных производств. Взаимодействие лесозаготовительных и лесопромышленных предприятий



Александр Тамби

Руководитель Ассоциации производителей машин и оборудования лесопромышленного комплекса

- «ЛЕСТЕХ», д.т.н., проф. АГАТУ

АССОЦИАЦИЯ ПРОИЗВОДИТЕЛЕЙ МАШИН И ОБОРУДОВАНИЯ
ЛЕСОПРОМЫШЛЕННОГО КОМПЛЕКСА
ЛЕСТЕХ 

Ассоциация производителей машин и оборудования лесопромышленного комплекса «ЛЕСТЕХ»



Единая информационная площадка лесопромышленного комплекса

В постоянно растущей базе Ассоциации уже более **740** лесопромышленных предприятий, у которых указаны сведения более чем о **650** производителях машин, оборудования и IT-решений. В объединенном каталоге в открытом доступе содержатся сведения более чем о **890** современных технологиях ЛПК

IT-решения и программное обеспечение

Техника для лесного хозяйства

Лесозаготовительная техника

Лесопильное производство

Сушка древесины

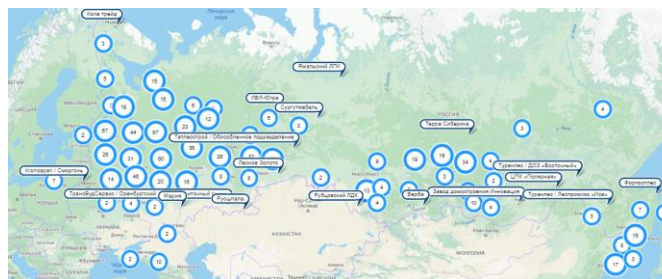
Модифицирование древесины

Древесные плиты

Деревообрабатывающие производства

Инструмент

Индустриальное деревянное домостроение



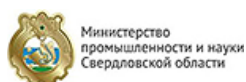
Лесозаготовка
Лесозаготовительные предприятия (253 предприятия)

Лесопиление
Лесопильное производство (278 предприятий)
Струганые пиломатериалы (210 предприятий)

Биознергетика
Производство пеллет (35 предприятий)
Топливные брикеты (80 предприятий)
Древесный уголь (25 предприятий)
Древесноугольные брикеты (2 предприятия)

Производство древесных плит
Производство шпона (33 предприятия)
Производство фанеры (80 предприятий)
Ламинированная фанера (22 предприятия)
Большеформатная фанера (32 предприятия)
Производство ДСП (35 предприятий)
Производство ЛДСП (20 предприятий)
Производство OSB (9 предприятий)
Производство MDF (15 предприятий)
HDF (3 предприятия)
Фибролит (2 предприятия)
ЦСП (4 предприятия)
Производство ламинированных напольных покрытий (3 предприятия)

Деревообработка
Струганые пиломатериалы (210 предприятий)
Профилированный брус (19 предприятий)
Клееный брус (13 предприятий)
Конструкции деревянные клееные (11 предприятий)
CLT (6 предприятий)
Мебельный щит (59 предприятий)
Мебельные заготовки (8 предприятий)
Гнутые клееные заготовки (11 предприятий)
Деревянные окна (18 предприятий)



ОБЩАЯ СИТУАЦИЯ НА РЫНКЕ ПРОДУКЦИИ ИЗ ДРЕВЕСИНЫ

Продукция							
	2012	2014	2016	2018	2020	6 мес. 2021 г.	6 мес. 2021 к 6 мес. 2020
Заготовка круглых лесоматериалов, млн. м ³	192	202,8	214	212	220 (экспорт 15,5)	105,1 (экспорт 7,18)	+3,5% (экспорт +12,6%)
Пиломатериалы, млн. м ³	21,2/29*	21,5/32*	22,8/33*	26,2/40*	28,6 / 41-43* (экспорт 31)	14,8 (экспорт 15,4)	+2,7% (экспорт -0,03%)
Фанера, млн. м ³	3,2	3,6	3,8	4,0	4,0 (экспорт 2,9)	2,3 (экспорт 1,587)	+15,4% (экспорт +12,9%)
Плиты древесностружечные, (включая ОСП*) млн. усл. м ³	6,8	6,8	7,3	9,7	9,9 (экс. 2,2-2,89*)	5,5 (экспорт 1,2)	+30,6% (экспорт +22,8%)
Плиты древесноволокнистые, млн. м ²	469	469	554	649	642 (экспорт 109*)	355 (экспорт 80,3)	25,7% (экспорт +24,2)
Топливные брикеты и гранулы, млн. т	Нет данных	0,89	1,0	1,44	2,0 (экспорт 2,3)	1,07	+16,5%
Целлюлоза древесная и целлюлоза из прочих волокнистых материалов, млн т	7,66	7,53	8,2	8,58	8,8 (экспорт 2,32)	4,4 (экспорт 1,049)	-0,01 (экспорт – 3,2%)
Бумага и картон, млн т	7,814	8,012	8,54	9,06	9,5 (экспорт 1,06)	5,0 (экспорт 0,469)	+5,9% (экспорт – 19,2%)

По данным Росстата / * - по данным экспертных оценок, **НО оценивается принципиально разная продукция**

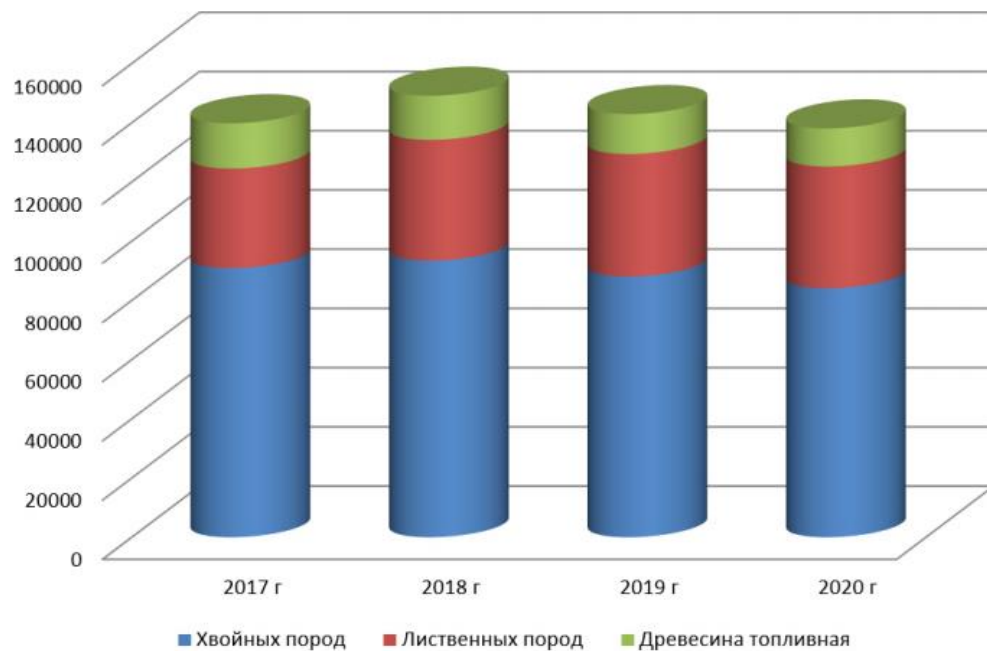
В первой половине 2021 г. эксперты Рослесинфорга отмечают наибольший спад объема лесозаготовки в Красноярском крае (-1,3 млн или 10,2%). Больше всего объем заготовленной древесины увеличился на Северо-западе страны (на 2,6 млн кубометров или 9,1%).

ЭКСПОРТ ИЗ РОССИИ ВАЖНЕЙШИХ ТОВАРОВ ЛПК ЯНВАРЬ – ИЮНЬ 2021 Г.

Показатель	Объем экспорта в натуральном выражении	I полугодие 2021 г. в % к I полугодю 2020 г.	Объем экспорта в стоимостном выражении, долл. США	I полугодие 2021 г. в % к I полугодю 2020 г.
Лесоматериалы необработанные, с удаленной или неудаленной корой или заболонью или грубо окантованные или неокантованные, Код ТН ВЭД ЕАЭС 4403	7,179 млн. м ³	112,6%	\$537 млн	120,3%
Лесоматериалы, полученные распиловкой или расщеплением вдоль, строганием или лущением, обработанные или не обработанные строганием, шлифованием, имеющие или не имеющие торцевые соединения, толщиной более 6 мм, Код ТН ВЭД ЕАЭС 4407	15,413 млн. м ³	99,7%	\$2,73 млрд	128,8%
Фанера клееная, панели фанерованные и аналогичная слоистая древесина, Код ТН ВЭД ЕАЭС 4412	1,587 млн. м ³	112,9%	\$800,9 млн	140,7%
Целлюлоза древесная, Код ТН ВЭД ЕАЭС 4702-4704	1,049 млн т	96,8%	\$607,7 млн	130,2%
Бумага газетная в рулонах или листах, Код ТН ВЭД ЕАЭС 4801	0,469 млн т	80,8%	\$176,0 млн	88,5%

[По данным Федеральной таможенной службы Российской Федерации](#)

Производство необработанных лесоматериалов по видам в 2017–2020 гг., тыс. плотн м³



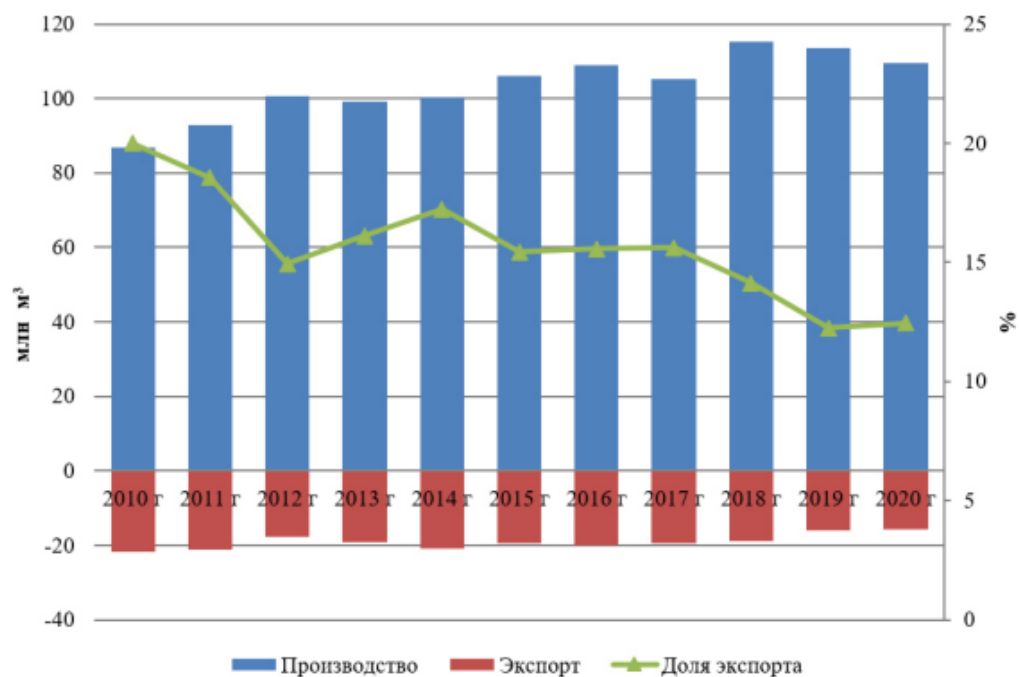
Наталья Крылова,
руководитель
аналитического отдела
информационно-
аналитической
компании VVS
(«ВладВнешСервис»)

VVS
АНАЛИТИЧЕСКАЯ
КОМПАНИЯ

С 1998 года анализ таможенной статистики импорта и экспорта для B2B бизнеса:

- по ключевому слову
- по коду ТН ВЭД
- по описанию товара
- по названию компании

www.vvs-info.ru
inbox@vvs-info.ru
8(800)555-34-20



СТРАТЕГИЯ РАЗВИТИЯ ЛЕСНОГО КОМПЛЕКСА РОССИЙСКОЙ ФЕДЕРАЦИИ ДО 2030 ГОДА

Баланс производства продукции лесного комплекса в базовом сценарии

Производство	2021 г.	2024 г.	2027 г.	2030 г.
Лесозаготовка, млн м ³	202,15	220,3	240,2	261,8

УТВЕРЖДЕНЫ
постановлением Правительства
Российской Федерации
от 7 марта 2019 г. № 241

Вице-премьер РФ Виктория Абрамченко поручила Минприроды России представить законопроекты по декриминализации лесной отрасли на рассмотрение правительства к 1 августа 2021 г. Одной из мер станет введение требования **о наличии у арендатора лесных участков мощностей по переработке древесины.**

П РА В И Л А

оценки конкурсных предложений участников конкурса на право заключения договора аренды лесного участка, находящегося в государственной или муниципальной собственности, для заготовки древесины

8. Значение критерия, предусмотренного пунктом 2 критериев оценки (Пл), определяется по формуле:

$$Пл = \frac{С}{Плщ},$$

где:

С - планируемая стоимость (годовая) произведенных изделий из древесины и иной продукции переработки древесины, виды которой определяются Правительством Российской Федерации в соответствии с частью 2 статьи 80¹ Лесного кодекса Российской Федерации, на единицу площади лесного участка, являющегося предметом конкурса (рублей);

Плщ - площадь лесного участка, являющегося предметом конкурса (гектаров).

Необходим комплексный и диверсифицированный подход к лесным ресурсам

Общий объем заготовки древесины
(100%)



Пиловочная древесина (35-45%)

Балансы (40-45%)

Дровяная древесина (20-25%)

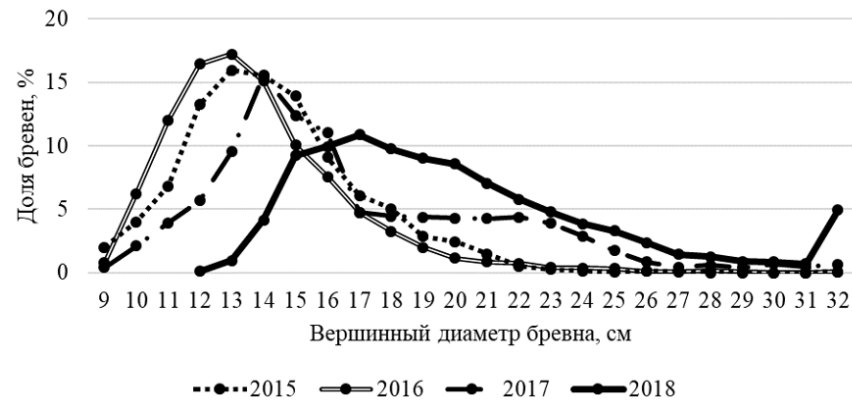


Проект Приказа Министерства природных ресурсов и экологии РФ "О внесении изменений в приложение 11 к приказу Минприроды России от 30.07.2020 № 542" (подготовлен Минприроды России 09.08.2021)

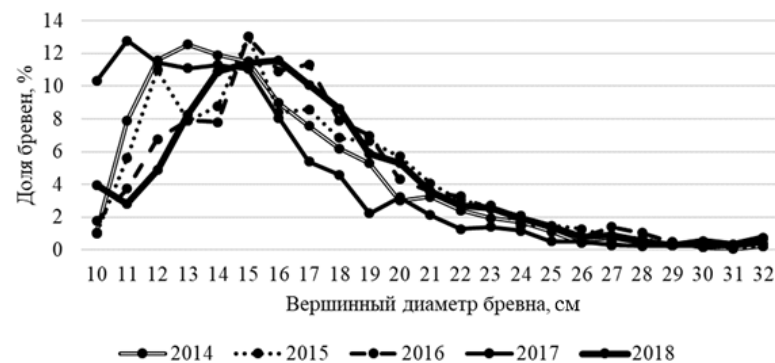
- за оставление не вывезенной в установленный срок (включая предоставленные отсрочки) древесины на лесосеках, в местах производства работ по расчистке площадей под лесные склады, трассы лесовозных дорог, постройки, сооружения - **7-кратная стоимость** не вывезенной в срок древесины, определенная по ставкам платы за единицу объема лесных ресурсов, установленным постановлением Правительства Российской Федерации для древесины лесных насаждений по первому разряду такс во всех лесотаксовых районах;



Истощение лесосырьевой базы заставляет вовлекать в промышленное производство балансовую древесину, а также заготавливать круглые лесоматериалы не достигшие возраста технической спелости, обладающую иными физико-механическими характеристиками, что отражается на качестве продукции



Вологодская область



Архангельская область



Изменение среднего диаметра пиловочного сырья, поступающего на лесопильные предприятия

Короткой строкой – новости за сентябрь

[Монди СЛПК](#) в ближайшие 3,5 года инвестирует в производство 300 млн евро

Мощность завода [Kronospan](#) в Калужской области составит не менее 500 тыс. м³ MDF в год

[Октябрьский ЛЗК](#) (Иркутская область) строит новый лесопильный завод за 1 млрд рублей

[АВА компани](#) перейдет на четырехсменный режим работы в начале 2022 г.

[RFP Group](#) планирует создание новых производств по переработке низкосортной древесины

Компания [Партвуд](#) планирует построить в Чувашии завод MDF за 1,3 млрд рублей

[Лесной Урал](#) получит заём ФРП на 160 млн рублей для модернизации производства

[Группа компаний «Титан»](#) заготовила в 2020 г. 4 млн м³ древесины

[Вельский ЛПК](#) модернизировал участок подачи круглого леса в лесопильный цех

[Лесозавод 25](#) в 2027 г. увеличит объем производства пеллет до 400 тыс. м³

Выручка [Segezha Group](#) за первое полугодие выросла на 37%, до 42,7 млрд рублей

[Харовский Лес](#) запустил в эксплуатацию новую линию переработки тонкомерной древесины

[Лесозавод 25](#) в 2027 г. увеличит объем производства пиломатериалов до 1,7 млн м³

[RFP Group](#) завершила строительство пеллетного завода стоимостью 2,5 млрд рублей

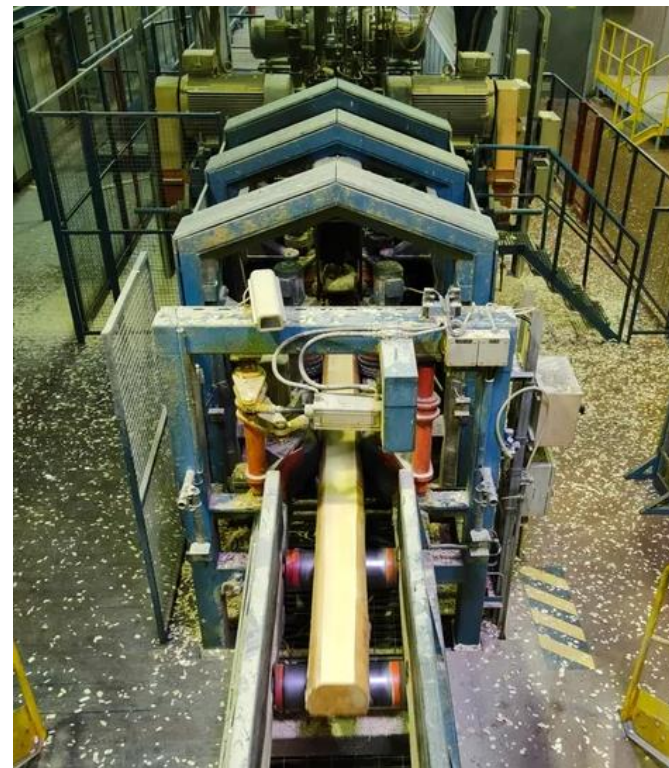
[Вятский фанерный комбинат](#) увеличит производство продукции с высокой добавленной стоимостью

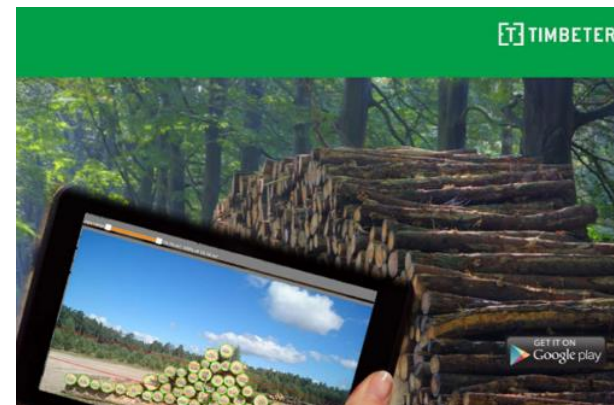
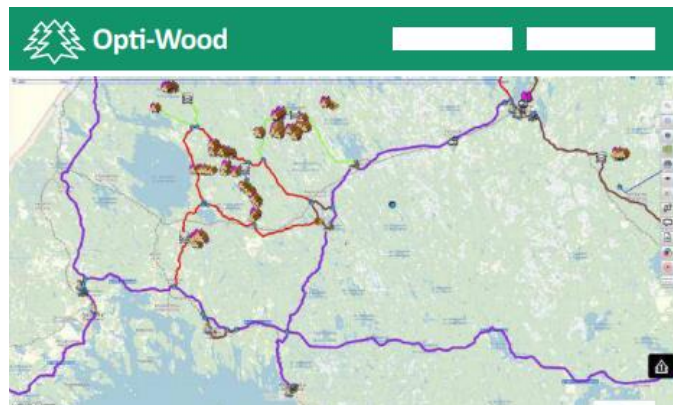
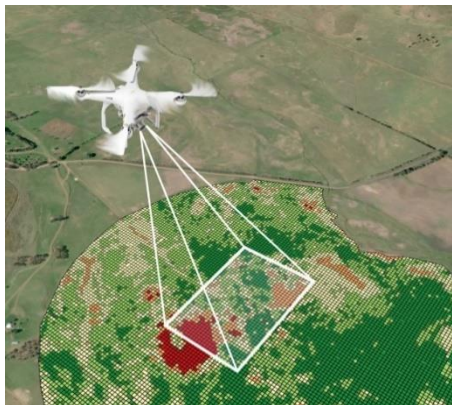
[ГК «УЛК»](#) в 2020 г. заготовила 3,2 млн м³ древесины



[Подписаться на новости Ассоциации «ЛЕСТЕХ»](#)

Заготовливать или перерабатывать?





Повышение прозрачности отрасли и появление механизмов для эффективного планирования процессов лесопользования позволяет эффективно выстраивать стратегии развития на долгосрочный период, учитывая назначение различных пород древесины, вовлекаемых в переработки, и оптимизируя процессы заготовки круглых лесоматериалов, включая древесину, полученную от всех видов рубок, связанных с выращиванием леса

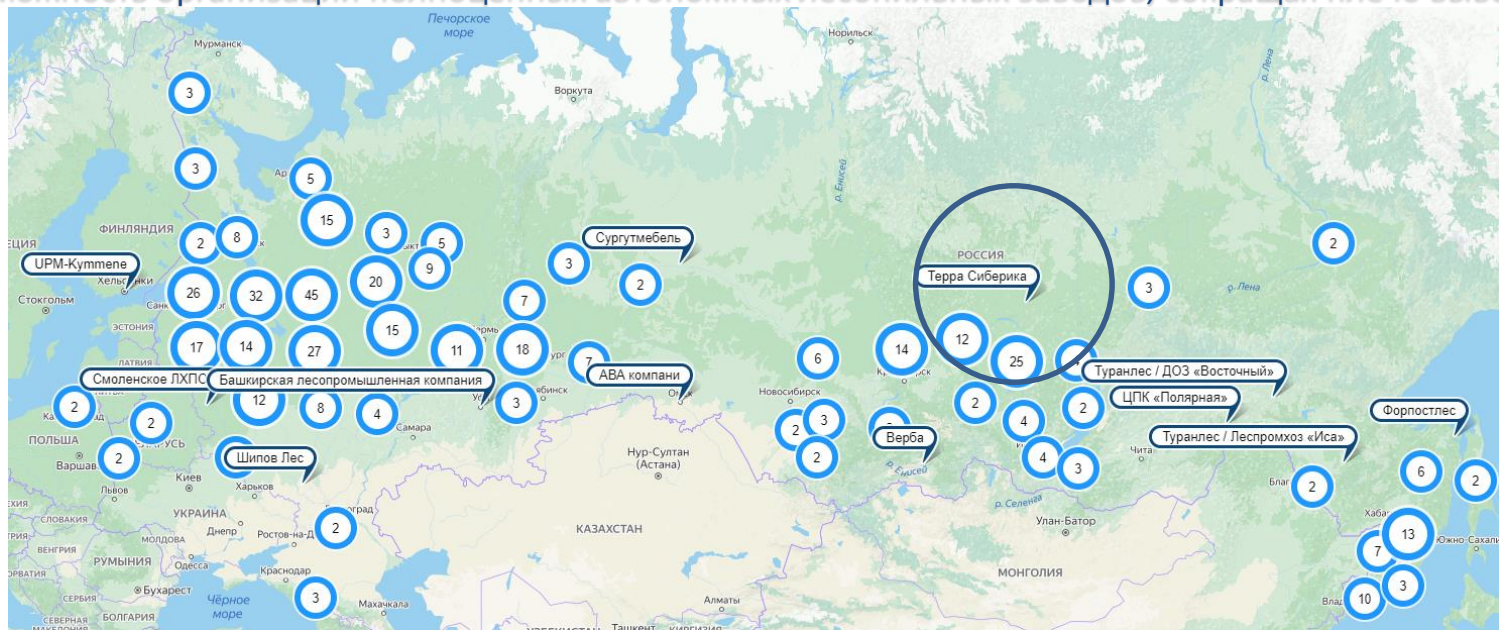




Минимальная доля круглых лесоматериалов собственной заготовки для обеспечения сырьевой безопасности предприятия - от 30%

При тенденции к увеличению дефицита качественного сырья организация крупного деревоперерабатывающего предприятия без осуществления процесса лесозаготовки представляет собой весьма рискованное инвестирование

Возможность организации полноценных автономных лесопильных заводов, сокращая плечо вывозки



Необходимость компенсации роста стоимости лесозаготовительного оборудования и дорожно-строительной техники, приобретаемого за рубежом в иностранной валюте

Возможность аккумуляции средств для инвестирования в развитие инфраструктуры и объединенного конкурентоспособного производства, обеспеченного сырьем по прогнозируемым ценам



Приоритетные инвестиционные проекты в области освоения лесов

Эффективное использование всего объема заготавливаемой древесины

Лесовосстановление и строительство лесной инфраструктуры

Соблюдение требований законодательства, в первую очередь в области переработки отходов

При соблюдении всех норм – жесткая связь объема производства и рентабельности при высоком пороге входа



Диверсификация «Лузалес»

Поселок Кидзявидзь, Прилузский район

- 2 лесопильных линии
- Производство биотоплива
- Производство паллет

Сыктывкар

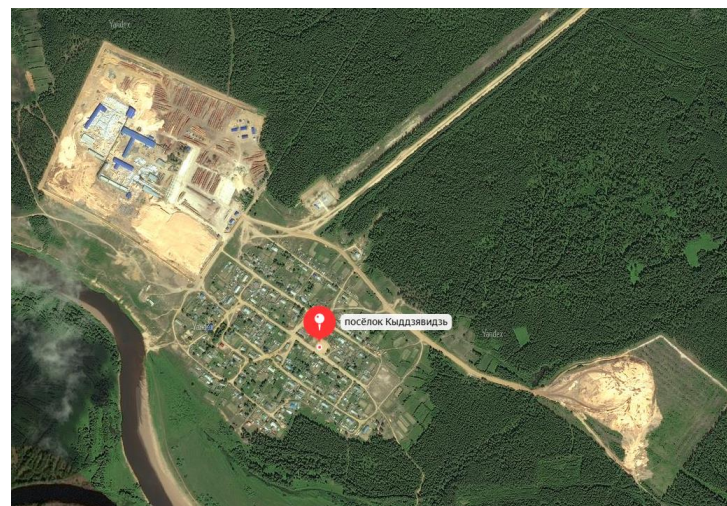
- Лесопильный завод
- Производство блочных домов
- Производство клееной древесины
- Производство панелей МХМ
- Строганая продукция

В 2021 году в Сыктывкаре компания планирует запустить завод по выпуску пеллет мощностью 180 тыс. т в год.

Планируется возведение завода древесных плит — большеформатной фанеры повышенной влагостойкости (мощность — 270 тыс. м3 в год) и MDF. Срок ввода в эксплуатацию — декабрь 2023 г. Объем инвестиций — 20 млрд рублей.

Подписано соглашение о реализации инвестиционного проекта по строительству завода MDF-плит. Завод будет построен с нуля, ввод в эксплуатацию запланирован на 2024 год. Объем инвестиций — свыше 5 млрд рублей, запланированная мощность производства — 1 млн м3 MDF в год.

В июне 2021 г. Правительство Республики Коми и компания «Лузалес» подписали соглашение о намерениях по реализации инвестиционного проекта по строительству в Сыктывдинском районе Коми завода по производству MDF-плит мощностью 1 млн м3 в год. Планируемые инвестиции — 32 млрд рублей, планируется создание свыше 1,2 тыс. рабочих мест. Реализация проекта будет возможна в случае принятия правительством РФ решения о создании особой экономической зоны на территории Сыктывдинского района (ОЭЗ «Север»).



Общие тенденции развития лесозаготовительных и лесопромышленных производств

1. Укрупнение предприятий. Увеличение горизонта планирования вслед за ростом инвестиций. Переработка всего объема заготавливаемой древесины. Диверсификация производства в соответствии с **динамикой сырьевого обеспечения**
2. Технологическая интеграция лесозаготовительных и деревообрабатывающих предприятий
3. Вовлечение в промышленную переработку балансовой и тонкомерной древесины, переработка которой должна осуществляться на **специализированных линиях**
4. Повышение степени автоматизации, механизации и оптимизации всех производственных процессов
5. Организация участков по переработке не востребованной на рынке древесины и отходов основного производства в соответствии с требованиями законодательства
6. Повышение квалификации работников предприятия с привлечением к этой **совместной** работе как специалистов отраслевых учебных заведений, так и производителей оборудования
7. Внедрение **оптимизационных систем поддержки принятия решений** на всех этапах деятельности, позволяющих выстраивать производственные процессы с учетом типов и особенностей деревоперерабатывающих производств и планировать их работу с учетом параметров сырья, еще только планируемого к заготовке **на долгосрочную перспективу**

Тенденции развития лесозаготовительных производств. Взаимодействие лесозаготовительных и лесопромышленных предприятий

Спасибо за внимание!

Круглый стол
«Кадровое обеспечение предприятий ЛПК.
Как обеспечить развитие отрасли в
динамично меняющихся условиях?»
2 декабря 2021 г.
В рамках выставки **WOODEX**



АССОЦИАЦИЯ ПРОИЗВОДИТЕЛЕЙ МАШИН И ОБОРУДОВАНИЯ
ЛЕСОПРОМЫШЛЕННОГО КОМПЛЕКСА
ЛЕСТЕХ



Приглашаем к участию

Александр Тамби

Руководитель Ассоциации производителей машин и
оборудования лесопромышленного комплекса
«ЛЕСТЕХ», д.т.н., проф. АГАТУ info@alestech.ru

<https://alestech.ru>

АССОЦИАЦИЯ ПРОИЗВОДИТЕЛЕЙ МАШИН И ОБОРУДОВАНИЯ
ЛЕСОПРОМЫШЛЕННОГО КОМПЛЕКСА
ЛЕСТЕХ

