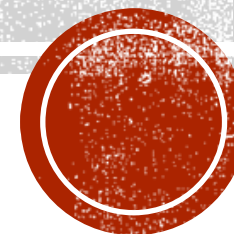




# ЛЕСОЗАВОД «КАРЕЛЬСКАЯ ДОСКА»

Владелец – ООО «Карельская доска» (ИНН 1000000179)  
Местоположение: Республика Карелия, пгт. Пиндуши, ул. Кирова, 29а  
Обслуживающая компания – ООО Арматех (ИНН 7817307112)  
Управляющий директор – Исправников Сергей Юрьевич  
Тел. +7-911-925-89-14  
[is@armasys.ru](mailto:is@armasys.ru)





Дорогие друзья!

Регион Карелия – это уникальный регион, сформированный ледниками, древними горами и вулканами. Регион славится своими лесными ресурсами, пресными озерами, уникальной природой и великолепной экологией. Не секрет, что только в северных регионах Карелии произрастают хвойные породы с высокой плотностью, наиболее известной как северная древесина, позволяющая производить строительные конструкции для строительства каркасов зданий, сооружений и прочие несущие строительные конструкции.

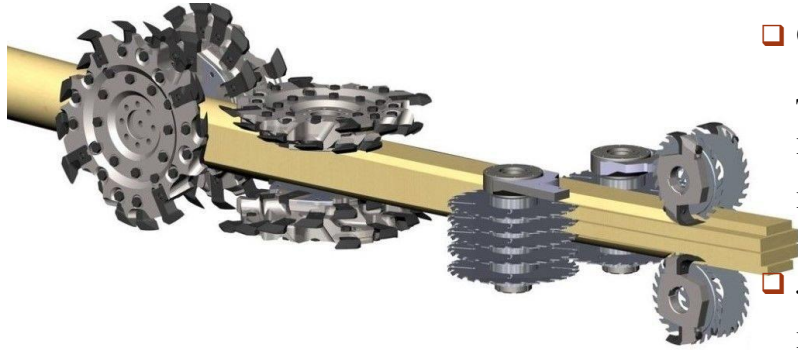
Эти знаковые обстоятельства и гордость за регион определили название завода, как «Карельская доска». Наш завод является одним из градообразующих заводов Медвежьегорского района, Республики Карелия. Здесь перерабатывается древесина произведенная исключительно в Карельском регионе и поэтому продукция имеет самый высокий уровень качества и показатели по экологии.

Генеральный директор  
Сергей Исправников





# ОСНОВНЫЕ ПОКАЗАТЕЛИ ЗАВОДА :



- ❑ Сортировка входящего пиловочника на 32 кармана с 3D сканером на многолучевых лазерных датчиках, с точностью измерений до 0,5%. Сортировка оборудована приемным столом на 100 куб.м. пиловочника, с гидроманипулятором FISKARS. Производительность линии сортировки до 300 куб.м. в смену.
- ❑ Лесопильное оборудование NewSaw R115 (Финляндия), производительностью до 115.000 кубометров по перерабатываемому пиловочнику в год представляет собой фрезерно-брусующий станок с дисковыми пилами. Линия позволяет перерабатывать пиловочник диаметром от 100 мм до 220 мм и длиной свыше 6000 мм, обеспечивая высочайшее качество по геометрии пиломатериала.

- ❑ Сушильные камеры INCOMAC (Италия) 4 единицы по 90 куб.м. единовременной загрузки пиломатериала, с современной системой управления DELTA (Италия), а также котельная установка LAKA PS 2200 (Финляндия) мощностью 2,2 МВт, обеспечивающая теплом не только технологический процесс сушки, но и отопление завода.
- ❑ На заводе работает 4 единицы тяжелой лесной техники (фронтальных и вилочных погрузчиков) ведущих мировых производителей.
- ❑ Производственная площадка расположена на территории свыше 6 га и расположена в черте поселка городского типа Пиндуши, на федеральной трассе.



# СОРТИРОВКА ЛЕСА:

- Круглый лес завозится поставщиками на лесовозах, объемом по 40-50 куб.м. и сразу подается на линию автоматической сортировки, где производится входной учет поступающего сырья методом кольцевых сечений (в соответствии с ГОСТ), при максимальной погрешности измерений в 3%.
- Линия сортировки состоит из лазерного трёхлучевого сканера и металлодетектора, что позволяет сформировать 3D-модель каждого поступающего на линию сортировки бревна, посчитать его точный объем и определить к какому качеству и пильному диаметру он относится. Отсортированный пиловочник сбрасывается в нужный карман, с дальнейшей передачей отсортированных бревен в цех лесопиления.





# ОБОРУДОВАНИЕ ЦЕХА ПИЛЕНИЯ:

- Цех лесопиления оборудован приёмным столом, куда фронтальные погрузчики подают сортированную древесину заданного диаметра. Далее пиловочник подаётся на окорочный станок VolonKone VK45 и после промежуточного накопительного стола осуществляется подача на фрезерно-брусующую пилу NewSaw R115, где сначала круглый лес превращается в брус посредством фрезеровки всех четырех граней, а далее на наборных постовах с дисковыми пилами производится пиление в заданный размер.
- Щепка и опилка отводится от станка в автоматическом режиме на склад, посредством транспортеров и системы автоматической сортировки на опилки и щепу, а полученные пиломатериалы подаются на участок ручной сортировки по сушильным пакетам.

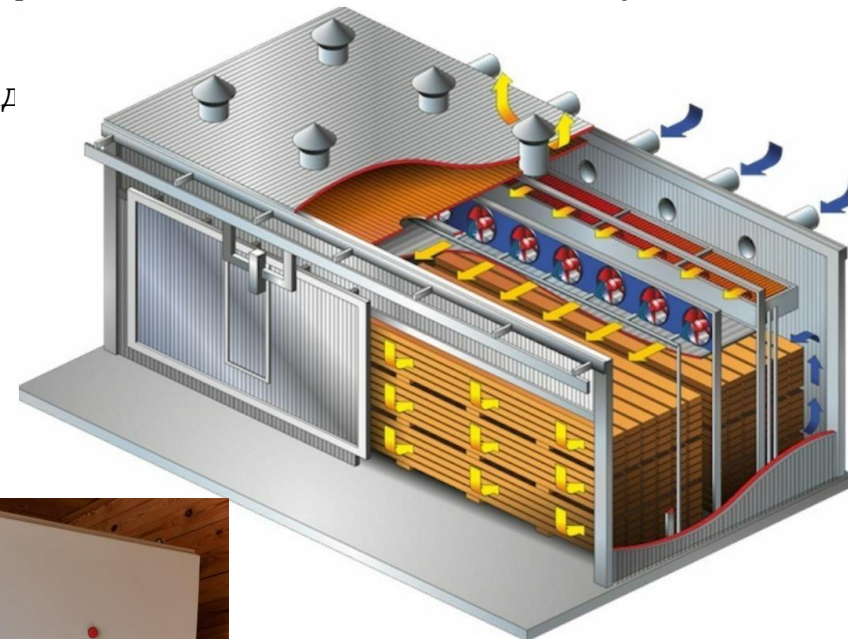


# СУШИЛЬНЫЙ КОМПЛЕКС:

Сушильный комплекс представляет собой единый модуль, состоящий из котельной, работающей на щепе, а также 4-ех сушильных камер фирмы INCOMAC (Италия).

Пиломатериалы загружаются в сушильные камеры на специализированных проклад  
Далее производится сушка в определенном программой режиме (от 3 до 7 суток).  
В процессе сушки производится постоянный глубинный контроль влажности.  
Высушенные пиломатериалы охлаждаются в камерах и отправляются на дальнейшую сортировку, торцовку и упаковку.  
Сушка пиломатериалов производится по циклу обеззараживания KD.

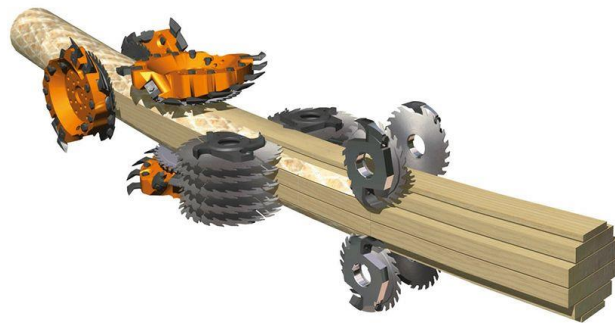
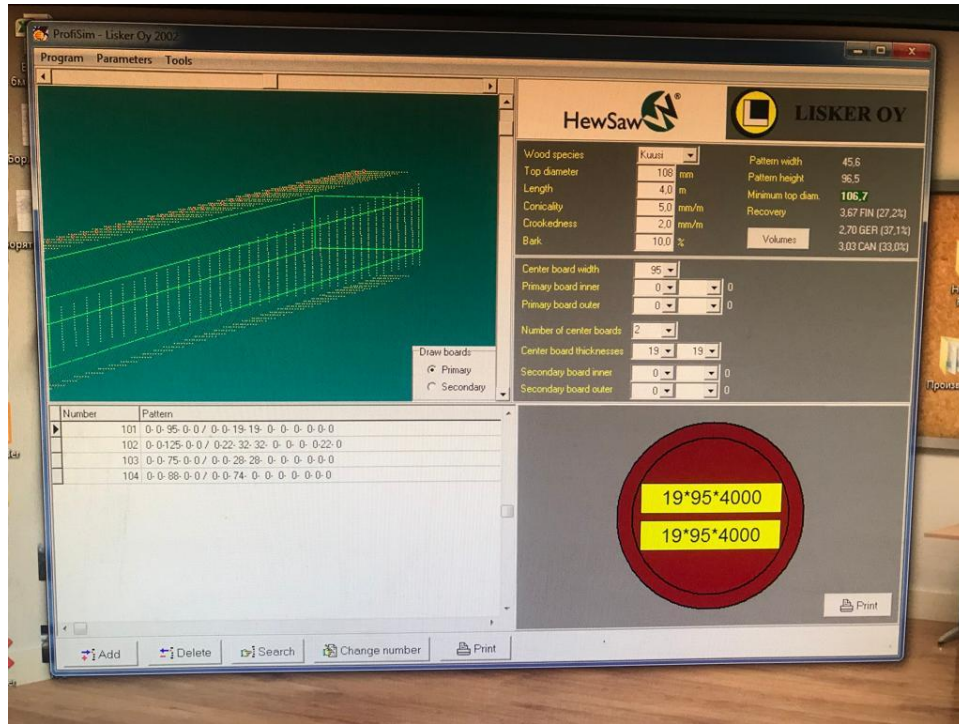
Влажность высушенных пиломатериалов:  
12-16%, 16-20%





# ПОДБОР СЕЧЕНИЙ:

- ❑ Подбор размеров пиломатериалов производится в специализированном программном обеспечении фирмы HewSaw, позволяющем учесть все аспекты подаваемого на станок пиловочника, включая толщину коры и подкорного слоя (луба), естественную кривизну пиловочника, изменение диаметров по длине от вершины к комлю, а также структуру и породу древесины. Все эти расчеты позволяют получать максимальный выход по пиломатериалу из заданных диаметров пиловочника.
- ❑ Пильные размеры определяются исходя из пожеланий и требований Заказчика, но ограничены минимальной шириной 65 мм и максимальной шириной 150 мм, а также длинами поступающего пиловочника (3650, 4050, 6050 мм).



# ТРЕБОВАНИЯ К РАЗМЕРАМ ПИЛОМАТЕРИАЛОВ:



МИНИМУМ 65 ММ  
МАКСИМУМ 150 ММ



МИНИМУМ 19 ММ





# ГОТОВЫЕ ПИЛОМАТЕРИАЛЫ



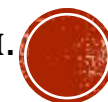


# СТРОГАНЫЕ ПИЛОМАТЕРИАЛЫ

- ❑ Стругание пиломатериалов производится на оборудовании фирмы WEINIG, считающемся лучшим в промышленном классе строгального оборудования в мире.

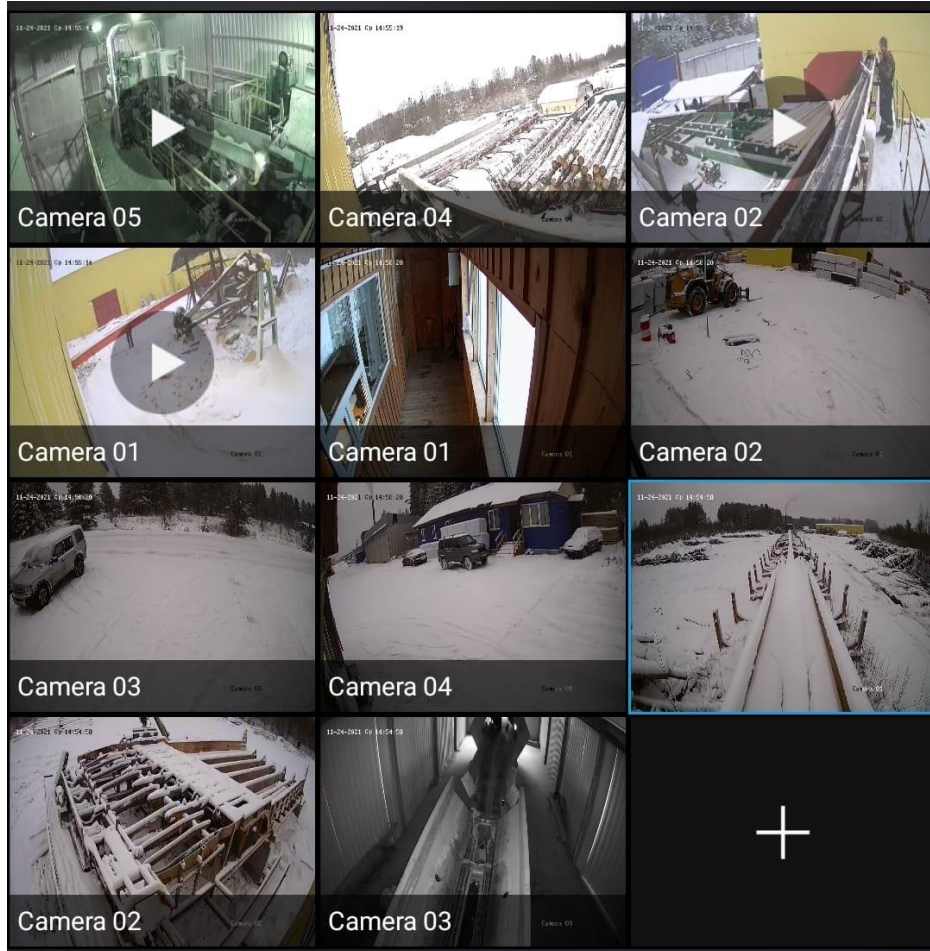


- ❑ Любой вид строганных пиломатериалов (шириной до 150 мм и длиной до 6000 мм), включая строганную доску, еуровагонку, имитацию бруса, блок-хаус и т.п.





# СИСТЕМА БЕЗОПАСНОСТИ ПРЕДПРИЯТИЯ:



- ❑ На предприятии действует постоянное видеонаблюдение на всех производственных участках, включая склады пиловочника, пиломатериала и отходов переработки, а также во всех ответственных зонах и зонах нахождения персонала.
- ❑ Территория предприятия имеет круглосуточное освещение и патрулирование внутренней охраной предприятия.
- ❑ На всей территории предприятия действуют строгие нормы и правила по отношению к нарушителям внутреннего распорядка: курение, распитие спиртных напитков и т.п.

