



Производственное Объединение
“ТЕПЛОРЕСУРС”

30.11.2025

Производство энергии из биомассы





**Собственные
производственные
площади 10 000 м²
промплощадка 2 га**

**Доставка
во все регионы**





Котлы



Вода



Пар



Термомасло

15 лет производства

Более 500 объектов

Виды топлива



Кора



Опилки



Щепа



Пеллеты



Пыль





Водогрейная котельная 10 МВт

Усть-Илимск

Топливо:



Кора



Щепа



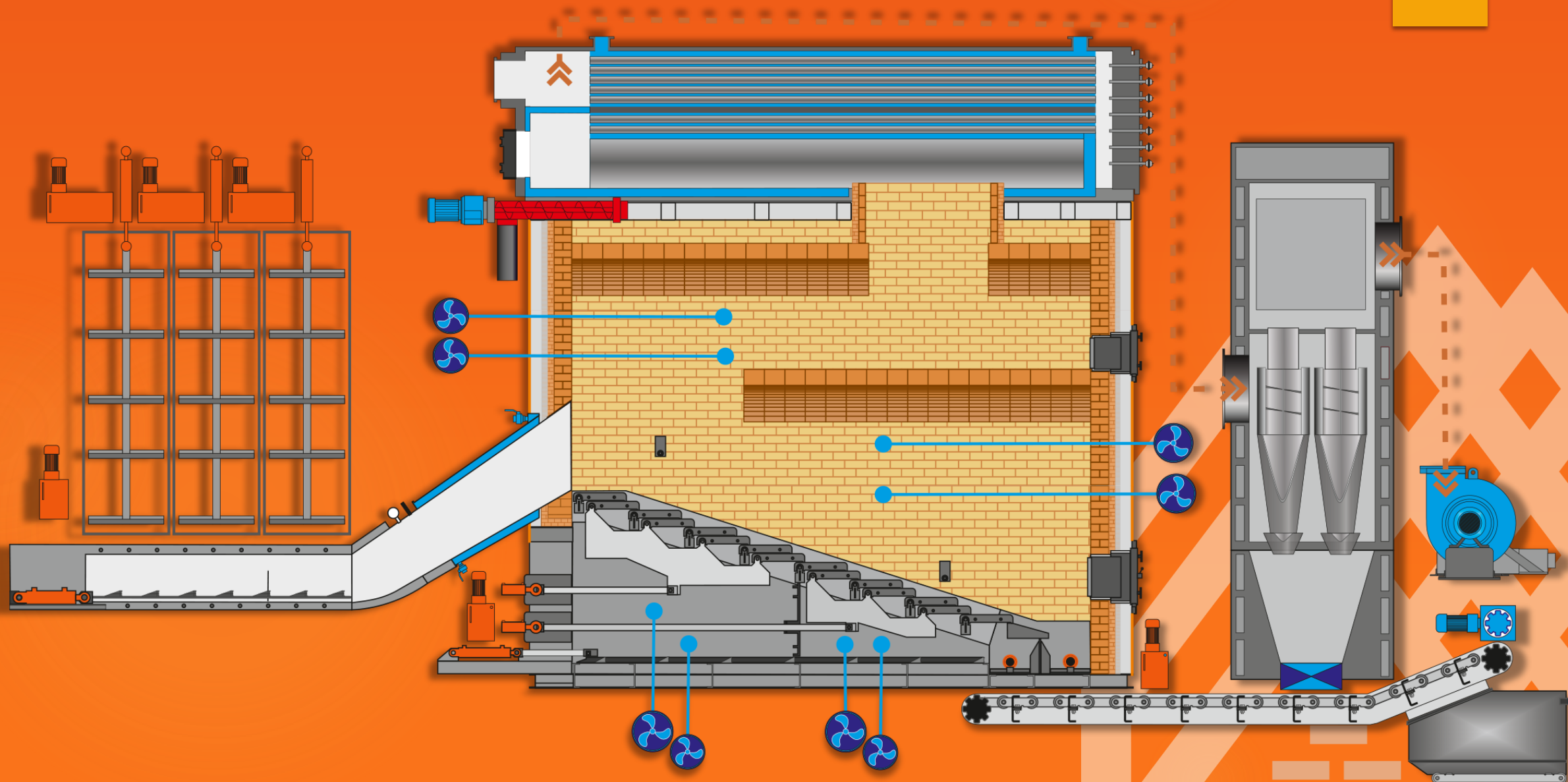
Опилки

Водогрейная котельная 6 МВт

Туровец, Вологодская область



Схема водогрейной котельной





Термомасляная котельная 18 МВт Вологда

Топливо:

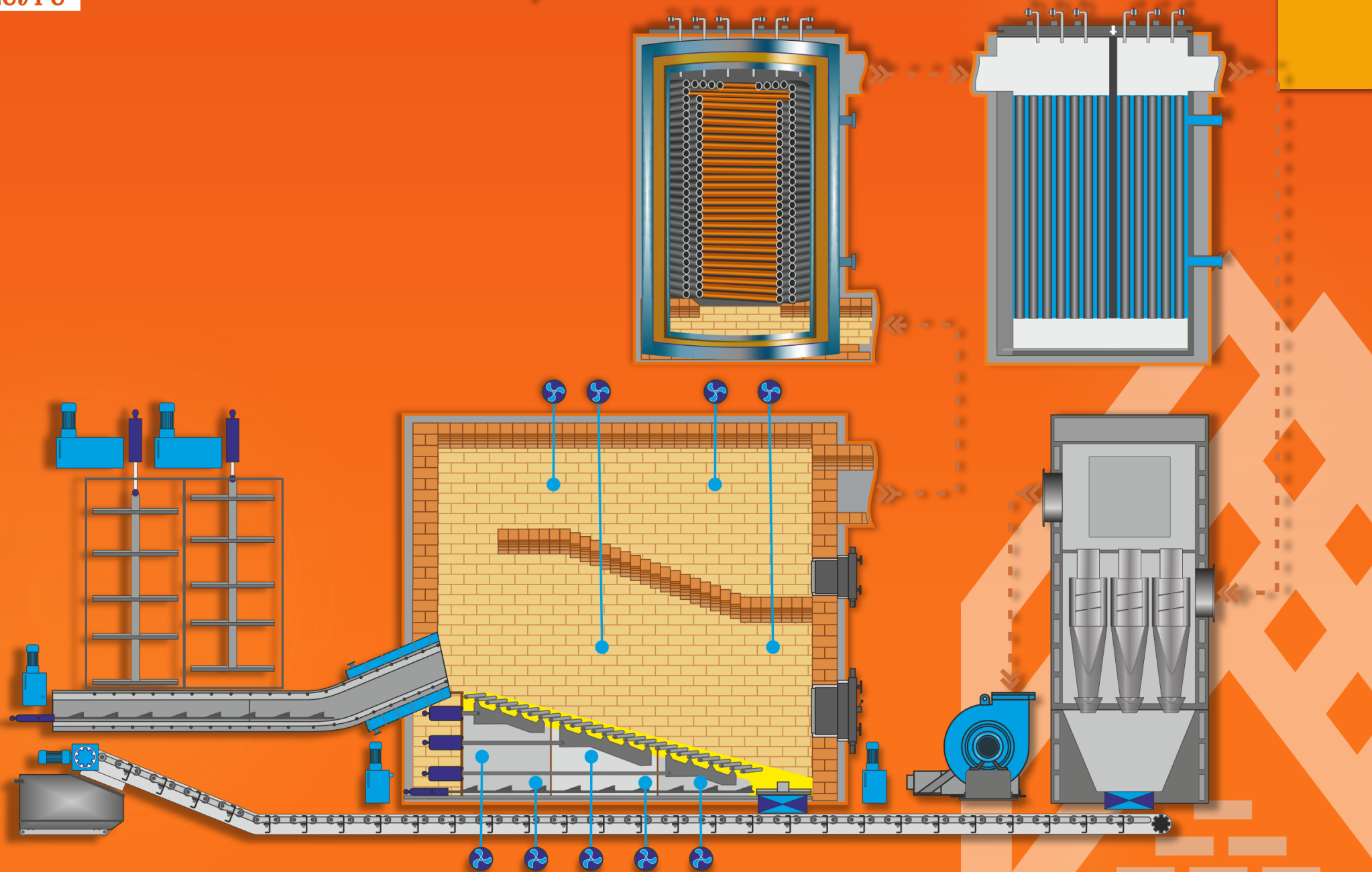


Кора



Щепа

Схема термомасляной котельной



Утилизатор древесных отходов 8 МВт

Луза, Кировская область

Топливо:

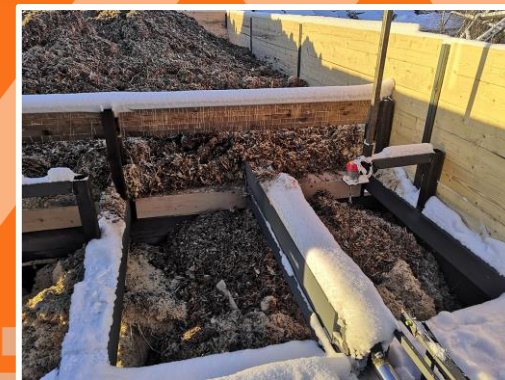


Схема утилизатора

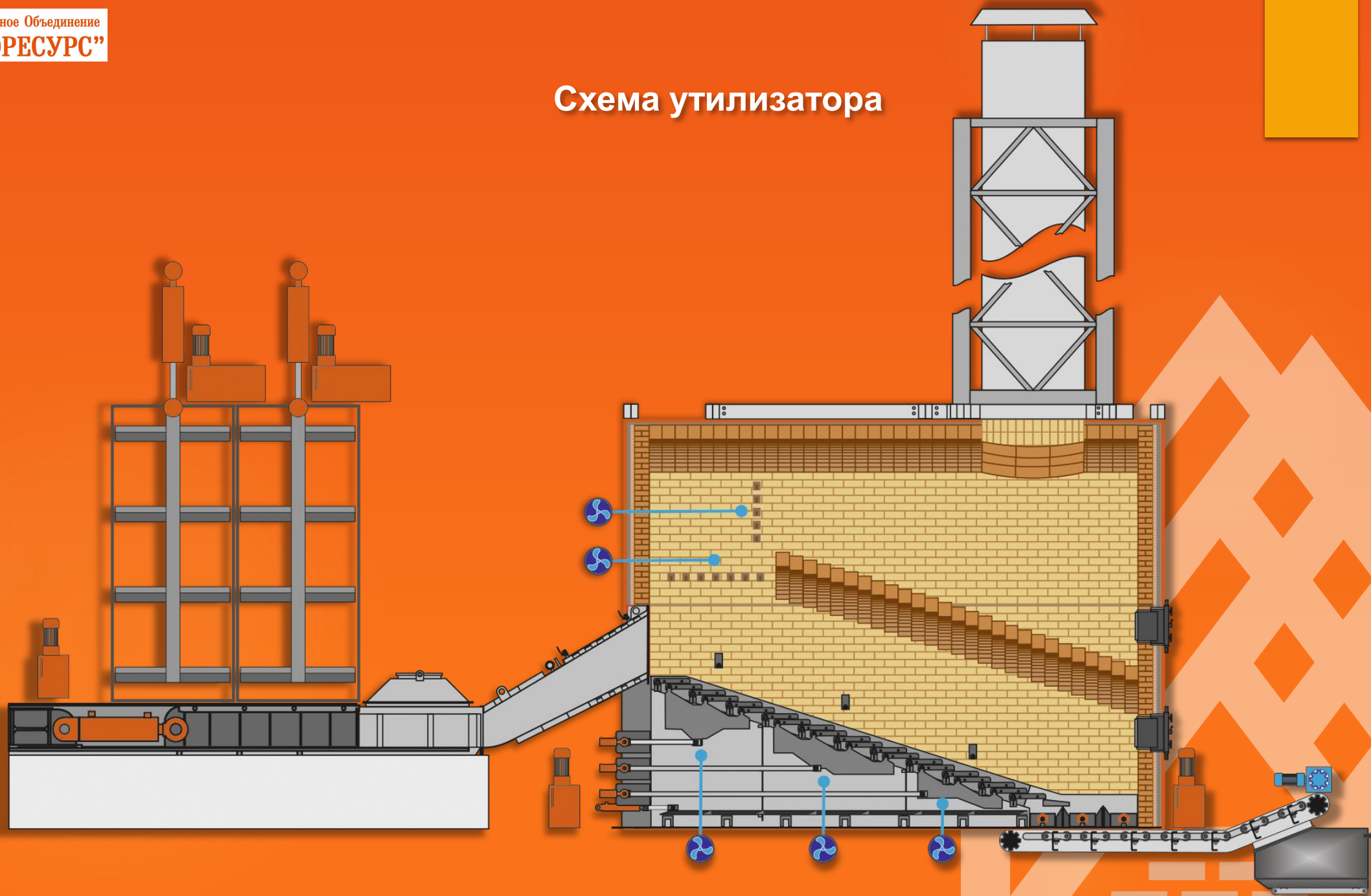
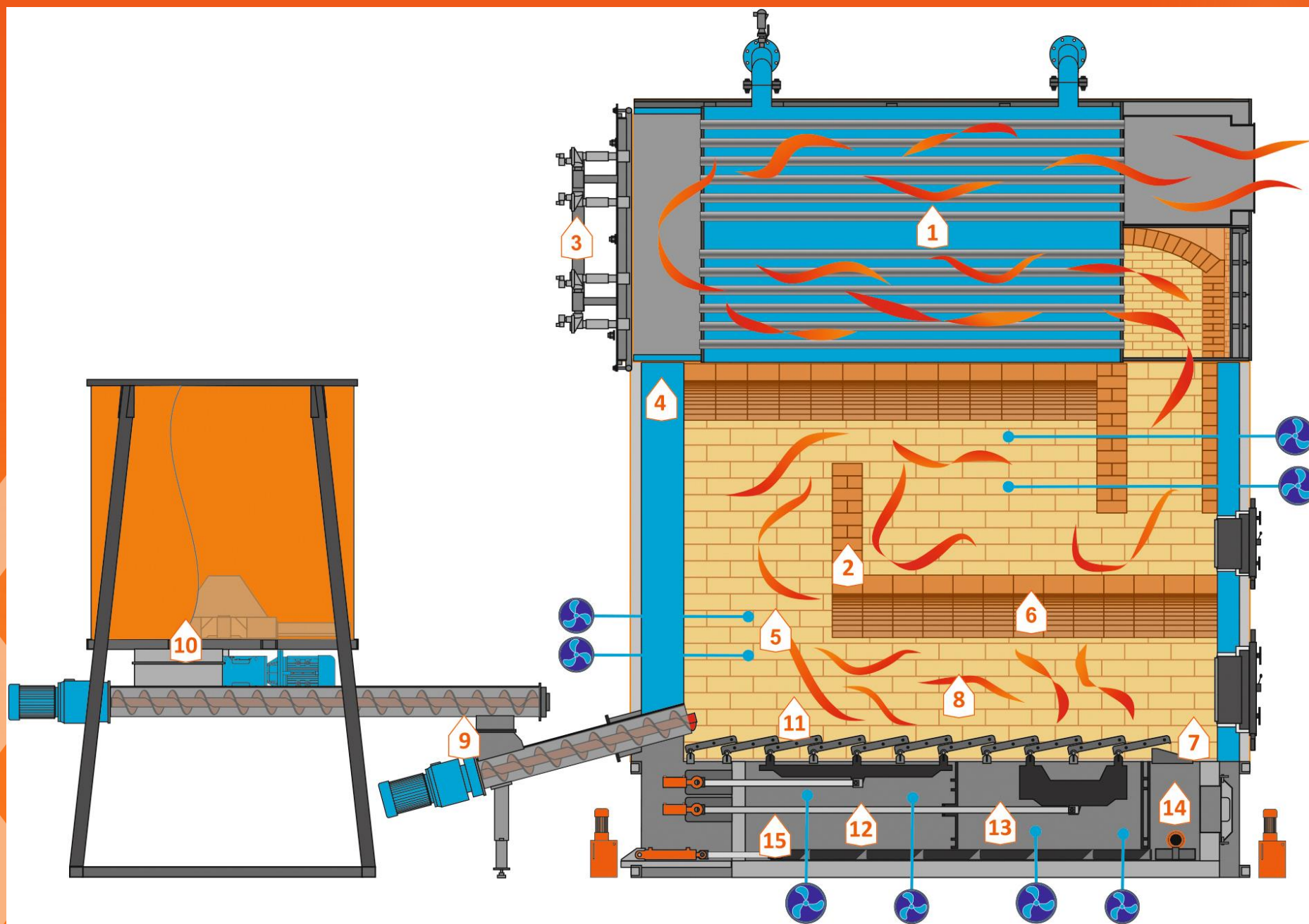


Схема пеллетного котла



1. Теплообменник
2. Камера сжигания из огнеупорных материалов
3. Пневматическая очистка труб теплообменника
4. Водяная рубашка котла
5. Вторичный воздух
6. Арка из огнеупорных материалов
7. Золоприемник
8. Камера сгорания
9. Противопожарная система шнеков
10. Подача топлива (бункер с ворошителем)
11. Подвижная колосниковая решетка
12. Первичный воздух
13. Промышленное исполнение (стенки котла и трубные доски выполнены из толстостенной стали)
14. Золоудаление
15. Очистка подколосникового пространства

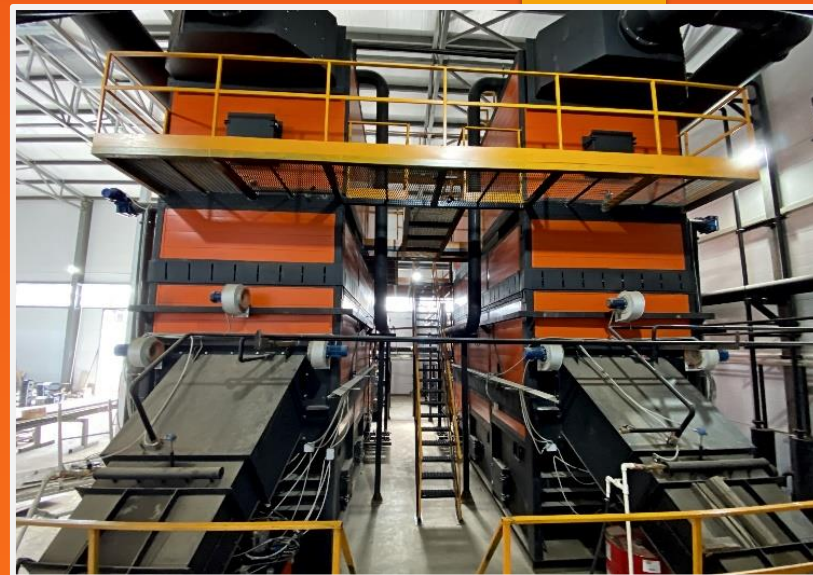


Теплогенератор
5 МВт

Линия производства топливных гранул



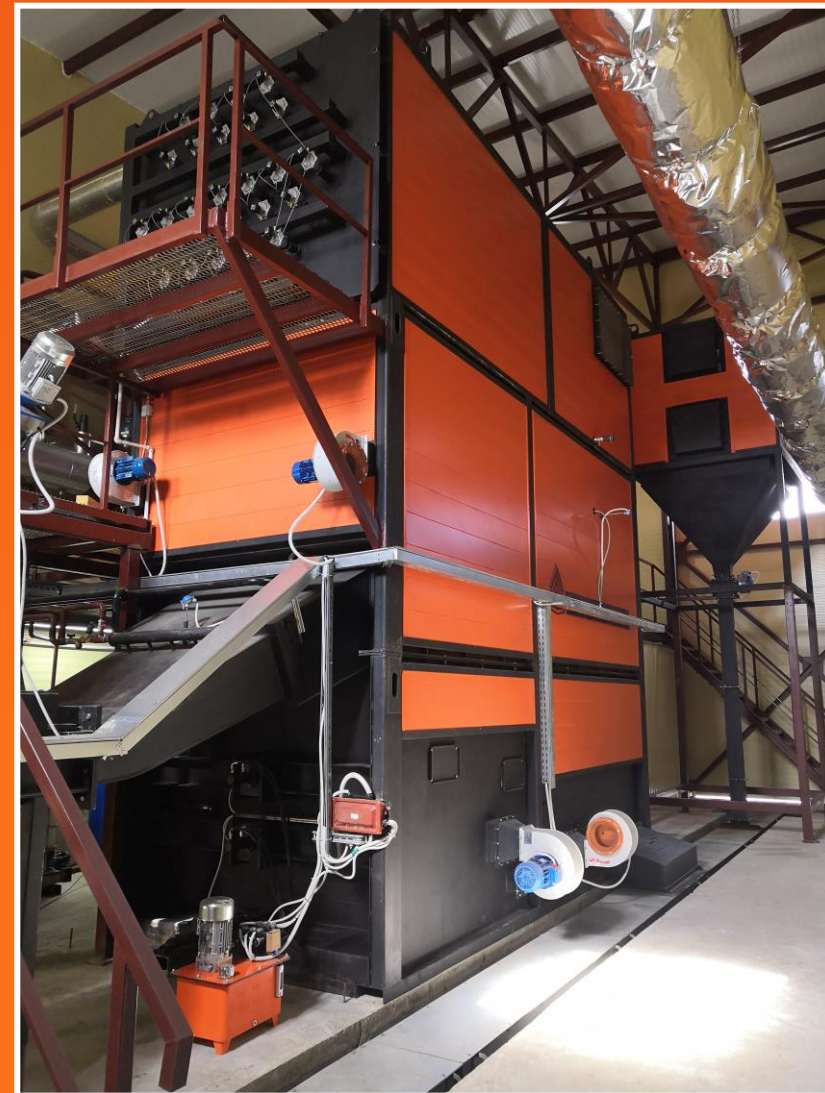
Подача топлива гидравликой со склада или из оперативного бункера



Механизированное золоудаление



Удобство эксплуатации и обслуживания







Производственное Объединение
“ТЕПЛОРЕСУРС”

Владимирская обл.

г. Ковров

