

**ФГАО ВО Северо-Восточный федеральный университет  
им. М.К. Аммосова**

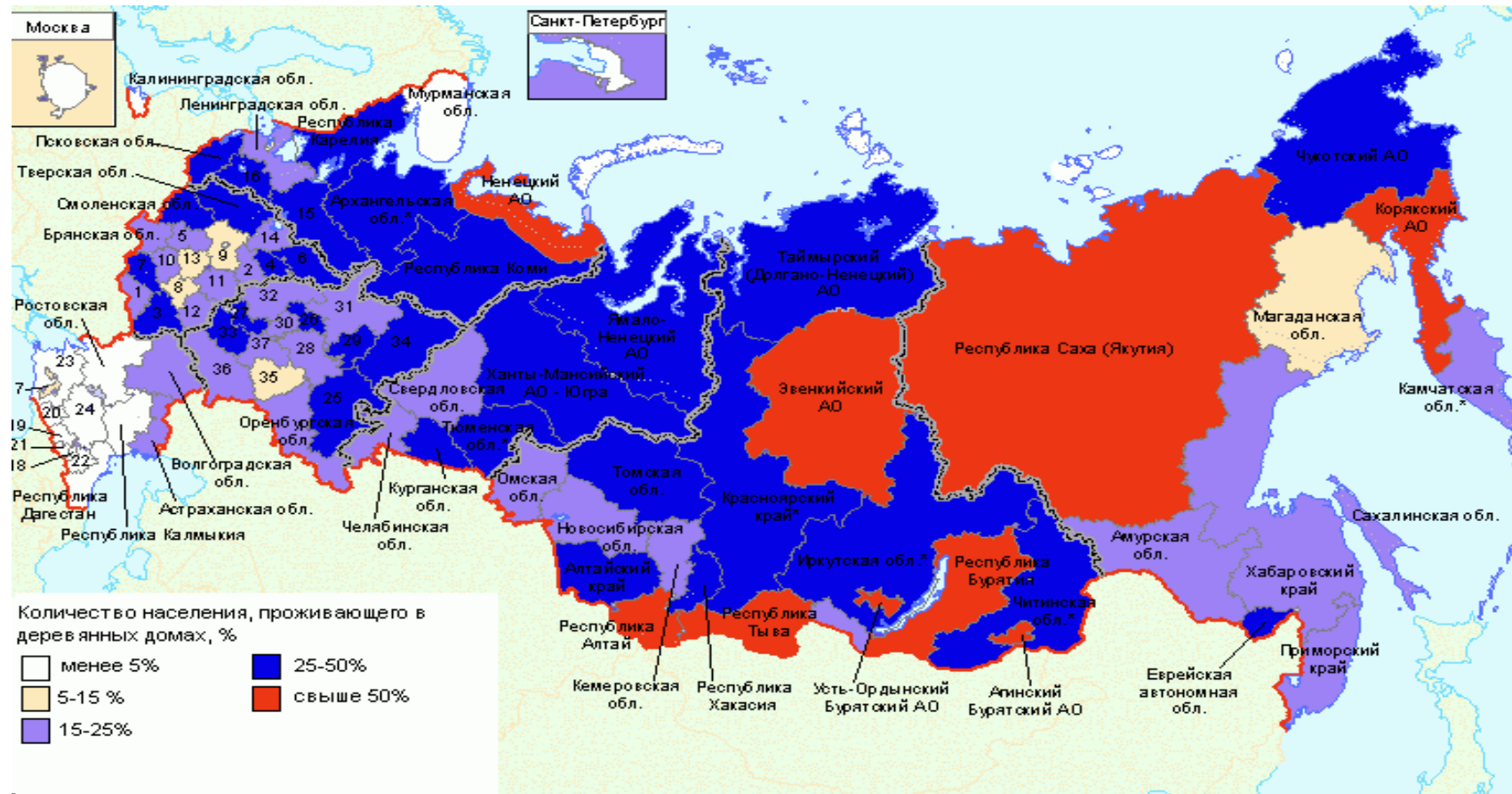
# **ТЕНДЕНЦИИ РАЗВИТИЯ ДЕРЕВЯННОГО ДОМОСТРОЕНИЯ В ЯКУТИИ**

к.т.н., доцент кафедры Технологии  
деревообработки и деревянные  
конструкции

Лавров М.Ф.

**Якутск 2022**

# ДЕРЕВЯННОЕ ДОМОСТРОЕНИЕ



В лесных регионах России закономерно строят из дерева. Так, в Республике Саха (Якутия) 97,7% от всех построенных малоэтажных домов деревянные, в Республике Бурятия – 95,4%, в Архангельской области – 92,4%, в Вологодской области – 87,1%, в Республике Коми – 86,1%, в Республике Карелии – 83,2%.



# ДЕРЕВЯННОЕ ДОМОСТРОЕНИЕ





# ДОМА ИЗ БРУСА





# ДОМА ИЗ РУБЛЕННОГО БРЕВНА





# ДЕРЕВЯННЫЕ ДОМА ИЗ ОЦИЛИНДРОВАННОГО БРЕВНА





# ДОМА ИЗ ПРОФИЛИРОВАННОГО ИЛИ КЛЕЕНОГО БРУСА





## ДОМА КАРКАСНЫЕ И ПАНЕЛЬНЫЕ



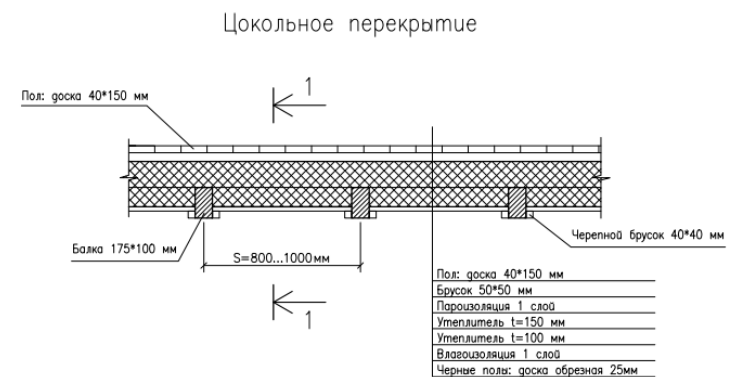
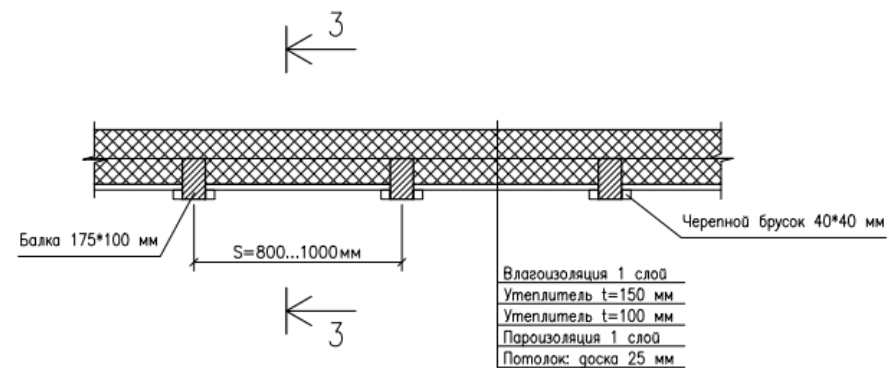
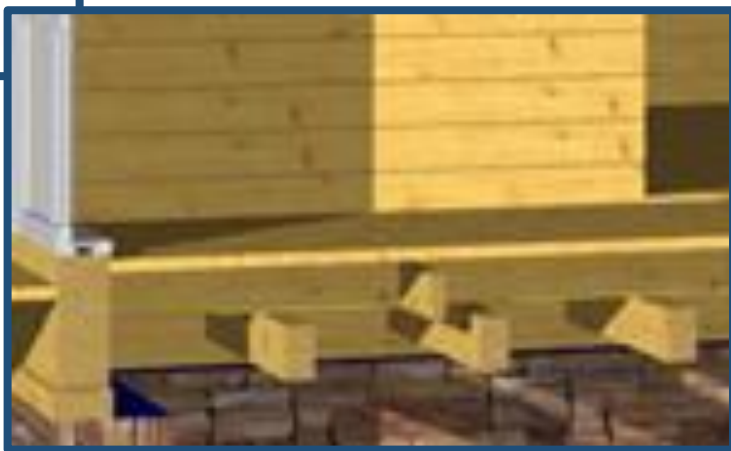


# ВИДЫ ФУНДАМЕНТОВ





# КОНСТРУКЦИИ ПЕРЕКРЫТИЯ





# ПРОБЛЕМЫ ДЕРЕВЯННОГО ДОМОСТРОЕНИЯ В РС(Я)

## ПИЛОМАТЕРИАЛЫ

- Дефицит материалов
- Сезонность транспортной логистики
- Отсутствие взаимосвязи между производителем и потребителями
- Отсутствие линий сортировки конструкционных пиломатериалов
- Высокая стоимость пиломатериалов
- Нехватка квалифицированных кадров

## ТЕХНОЛОГИЯ СТРОИТЕЛЬСТВА

- Отсутствие производства деревянных конструкций в т.ч. клееных
- Отсутствие предприятий по выпуску готовых домокомплектов
- Требуется актуализация НТД
- Применение некачественных пиломатериалов
- Дефицит в сухих пиломатериалах
- Отсутствие квалифицированных кадров

## КАЧЕСТВО СТРОИТЕЛЬСТВА

- Низкая покупательская способность населения
- Комплексное инженерное обеспечение
- Серый рынок строительства ИЖС
- Отсутствие государственного контроля в сфере ИЖС
- Отсутствие регламентов на выполнение проектной документации и строительства
- Некачественные строительные пиломатериалы
- Отсутствие квалифицированных кадров

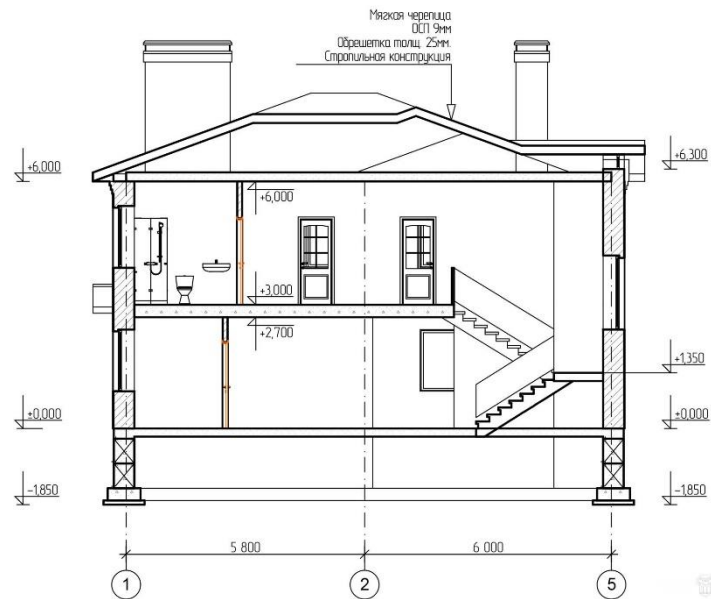
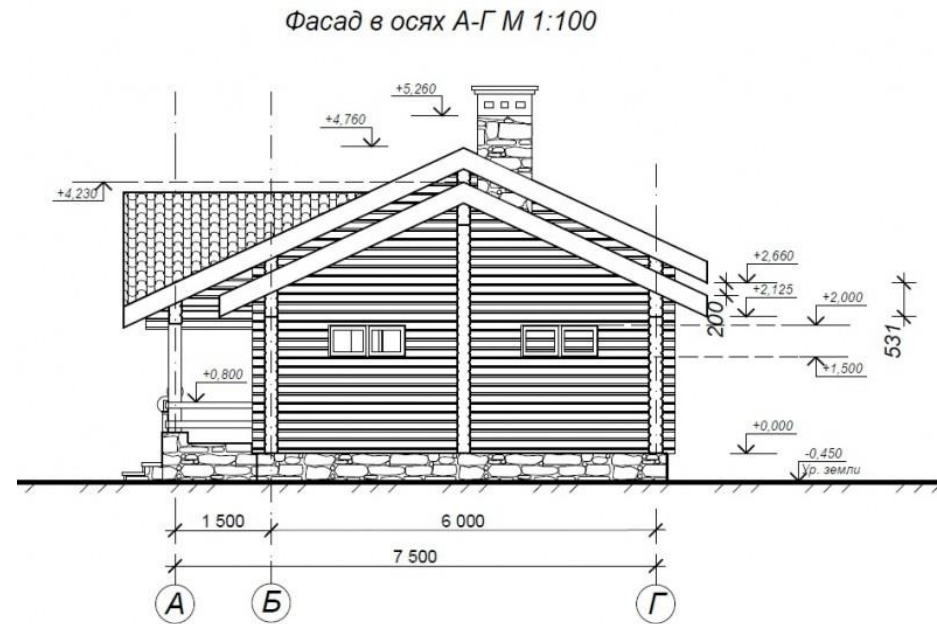
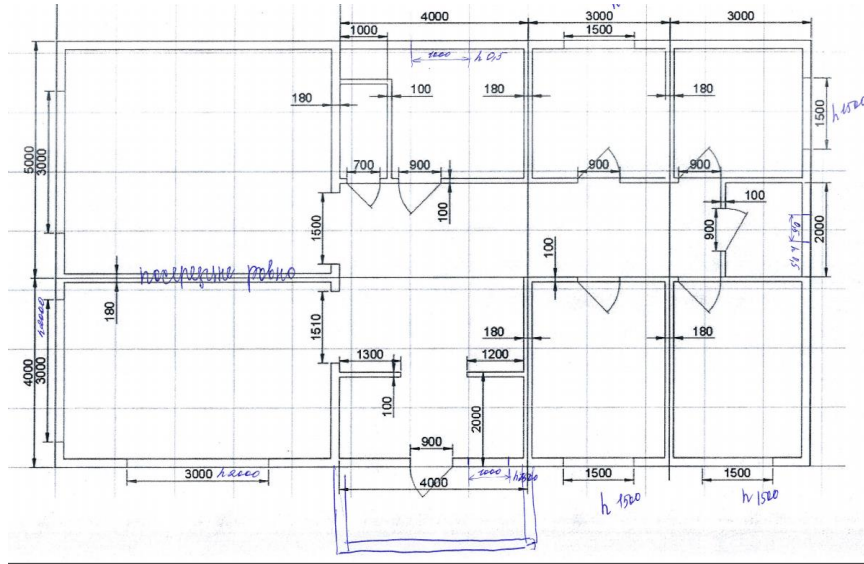
**НИЗКОЕ КАЧЕСТВО СТРОИТЕЛЬСТВА**  
**НИЗКАЯ ЛИКВИДНОСТЬ ДЕРЕВЯННЫХ СТРОЕНИЙ**  
**НИЗКАЯ КОМФОРТНОСТЬ И ПРИВЛЕКАТЕЛЬНОСТЬ ДЕРЕВЯННОГО ДОМОСТРОЕНИЯ**



# НЕКАЧЕСТВЕННЫЕ МАТЕРИАЛЫ И НАРУШЕНИЕ ТЕХНОЛОГИИ СТРОИТЕЛЬСТВА

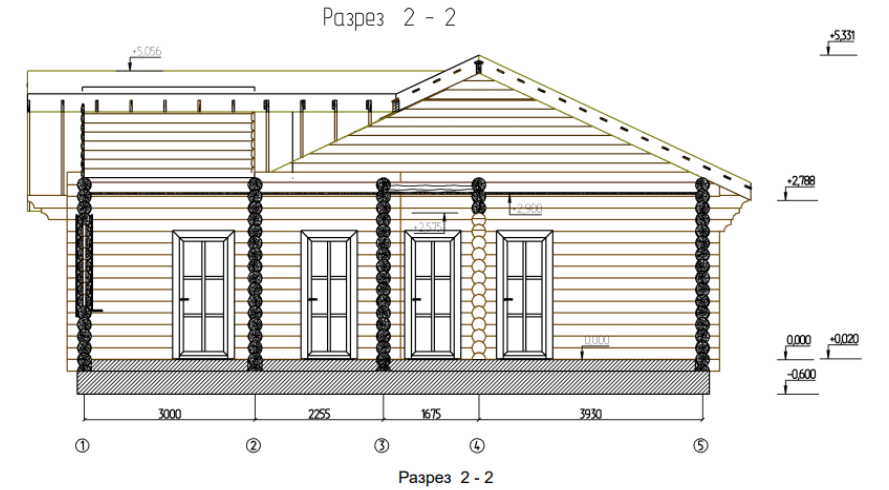
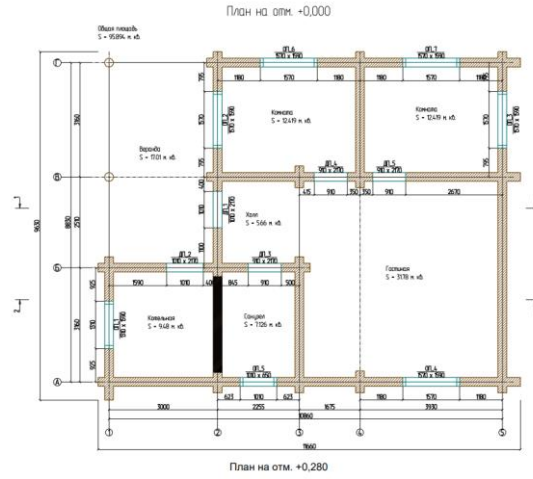


## ПРОЕКТЫ ВЫПОЛНЕННЫЕ В НЕСПЕЦИАЛИЗИРОВАННЫХ ПРОГРАММНЫХ ОБЕСПЕЧЕНИЯХ

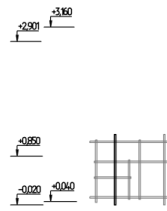
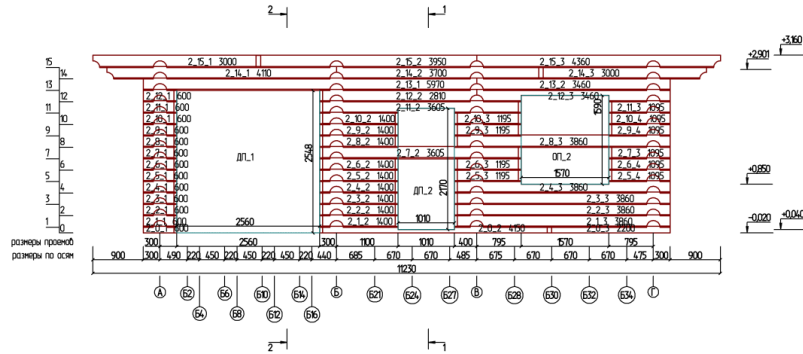




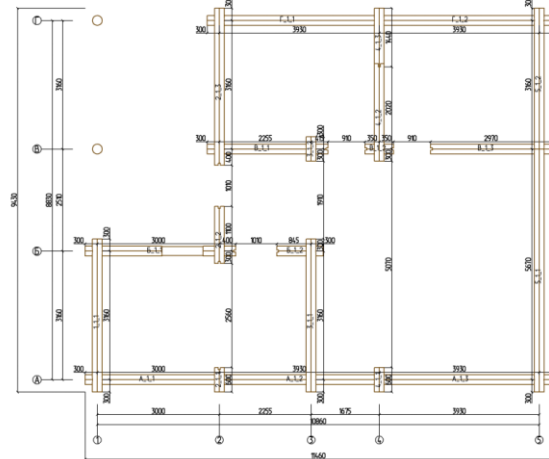
# ПРОЕКТЫ ВЫПОЛНЕННЫЕ В СПЕЦИАЛИЗИРОВАННЫХ ПРОГРАММНЫХ ОБЕСПЕЧЕНИЯХ



Развертка по стене (оси 2)



План венца №1



План по венцам

Дом из оцилиндрованного бревна 240

Материал: ОБ-240, с компенсационным пазом с продольным пазом, Сосна (Длина = 6000)

| № п/п | Штуки   | Схема |
|-------|---------|-------|
| 1     | 1       |       |
| 1.1   | 1-Г_2_2 |       |
| 2     | 1       |       |
| 2.1   | 1-5_3_2 |       |
| 3     | 1       |       |
| 3.1   | 1-Г_5_1 |       |

## ДЕФИЦИТ КВАЛИФИЦИРОВАННЫХ КАДРОВ В СФЕРЕ ПРОЕКТИРОВАНИЯ ДЕРЕВЯННЫХ ДОМОВ

**90% деревянных домов  
построены без проектов**

- Частные строительные бригады
- Самостройщики

**70% проектов выполнены  
специалистами без инженерно-  
строительного образования**

- Малые строительные компании
- Частные строительные бригады

**Более 95% проектов выполнены  
специалистами без профильного  
образования**

- Проектные организации
- Строительные компании

## РЕЗУЛЬТАТЫ





**НЕСОВЕРШЕНСТВО НОРМАТИВНО-ТЕХНИЧЕСКОЙ БАЗЫ  
В СФЕРЕ ДЕРЕВЯННОГО ДОМОСТРОЕНИЯ**

**ПО ПОЖАРНОЙ БЕЗОПАСНОСТИ СОГЛАСНО ТР 123-ФЗ**

**ОГРАНИЧЕНИЯ ПО ВЫСОТЕ**

**ОГРАНИЧЕНИЯ ПО КЛАССУ  
КОНСТРУКТИВНОЙ  
ПОЖАРНОЙ ОПАСНОСТИ  
ЗДАНИЙ**

**ОГРАНИЧЕНИЕ ПО  
ПЛОЩАДИ**

**ЗАПРЕТ НА СТРОИТЕЛЬСТВО ЗДАНИЙ БОЛЕЕ 25 М  
ЗАПРЕТ НА СТРОИТЕЛЬСТВО СОЦИАЛЬНЫХ, КУЛЬТУРНЫХ ОБЪЕКТОВ,  
ОБРАЗОВАТЕЛЬНЫХ УЧРЕЖДЕНИЙ  
БЕЗКОНТРОЛЬНОЕ СТРОИТЕЛЬСТВО ИЖС**