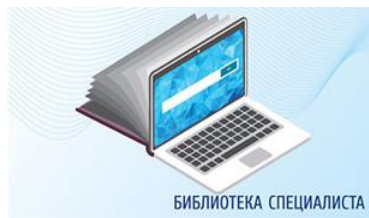


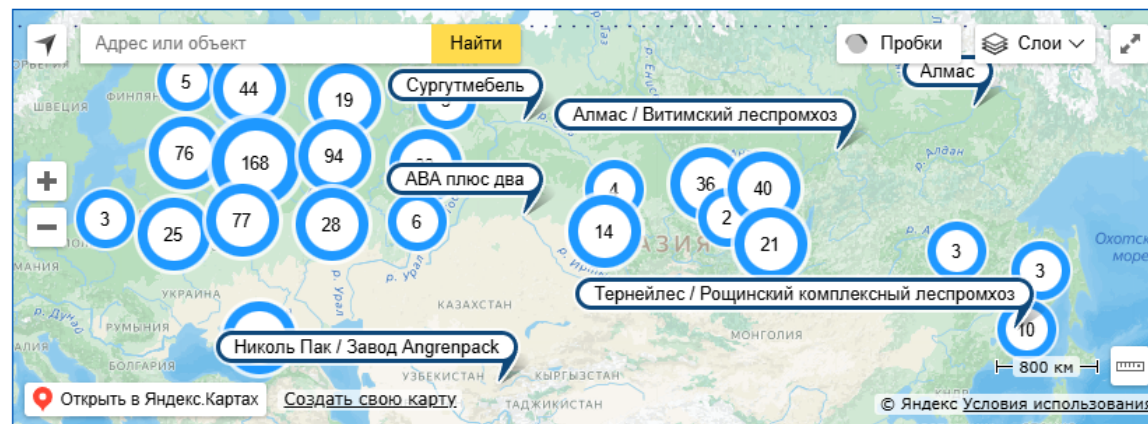
Отечественные разработки или параллельный импорт: что выбрать? Какие позиции может заменить китайское оборудование?



БИОТОПЛИВНЫЙ КОНГРЕСС
Все о биотопливе из древесины.
Актуальные темы. Ведущие эксперты.
Живое общение.



Машины, оборудование и ИТ-решения членов ассоциации
востребованы на 496 предприятиях

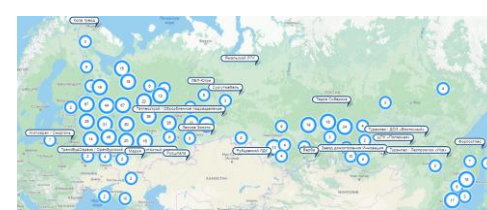


Александр Тамби

д.т.н., Руководитель Ассоциации
производителей машин и оборудования
лесопромышленного комплекса «Лестех»

АССОЦИАЦИЯ ПРОИЗВОДИТЕЛЕЙ МАШИН И ОБОРУДОВАНИЯ
ЛЕСОПРОМЫШЛЕННОГО КОМПЛЕКСА
ЛЕСТЕХ

Конференция «Лесопильное производство»
Биотопливный конгресс
24 марта 2026 г.



В постоянно растущей базе Ассоциации уже более **1570** лесопромышленных предприятий, у которых указаны сведения более чем о **1410** производителях машин, оборудования и IT-решений

[IT-решения и программное обеспечение](#)

[Техника для лесного хозяйства](#)

[Лесозаготовительная техника](#)

[Лесопильное производство](#)

[Сушка древесины](#)

[Модифицирование древесины](#)

[Древесные плиты](#)

[Деревообрабатывающие производства](#)

[Инструмент](#)

[Индустриальное деревянное домостроение](#)

Члены Ассоциации



Лесозаготовка
Лесозаготовительные предприятия (253 предприятия)

Лесопиление
Лесопильное производство (278 предприятий)
Строганные пиломатериалы (210 предприятий)

Биоэнергетика
Производство пеллет (135 предприятий)
Топливные брикеты (80 предприятий)
Древесный уголь (25 предприятий)
Древесноугольные брикеты (2 предприятия)

Производство древесных плит
Производство шпона (33 предприятия)
Производство фанеры (90 предприятий)
Ламинированная фанера (22 предприятия)
Большеформатная фанера (32 предприятия)
Производство ДСП (35 предприятий)
Производство ЛДСП (20 предприятий)
Производство ДВП (17 предприятий)
Производство OSB (9 предприятий)
Производство MDF (15 предприятий)
HDF (3 предприятия)
Фибролит (2 предприятия)
ЦСП (4 предприятия)
Производство ламинированных напольных покрытий (3 предприятия)

Деревообработка
Строганные пиломатериалы (210 предприятий)
Профилированный брус (19 предприятий)
Клееный брус (73 предприятия)
Конструкции деревянные клееные (31 предприятие)
CLT (6 предприятий)
Мебельный щит (53 предприятия)
Мебельные заготовки (9 предприятий)
Гнутые клеенные заготовки (11 предприятий)
Деревянные окна (18 предприятий)

Операторы, механизация и автоматизация



Поточное производство
низкомаржинальной продукции.
Воспроизводимость операций.
Скорости подачи 30 и более м/мин

Контроль параметров
заказа, системы оптимизации



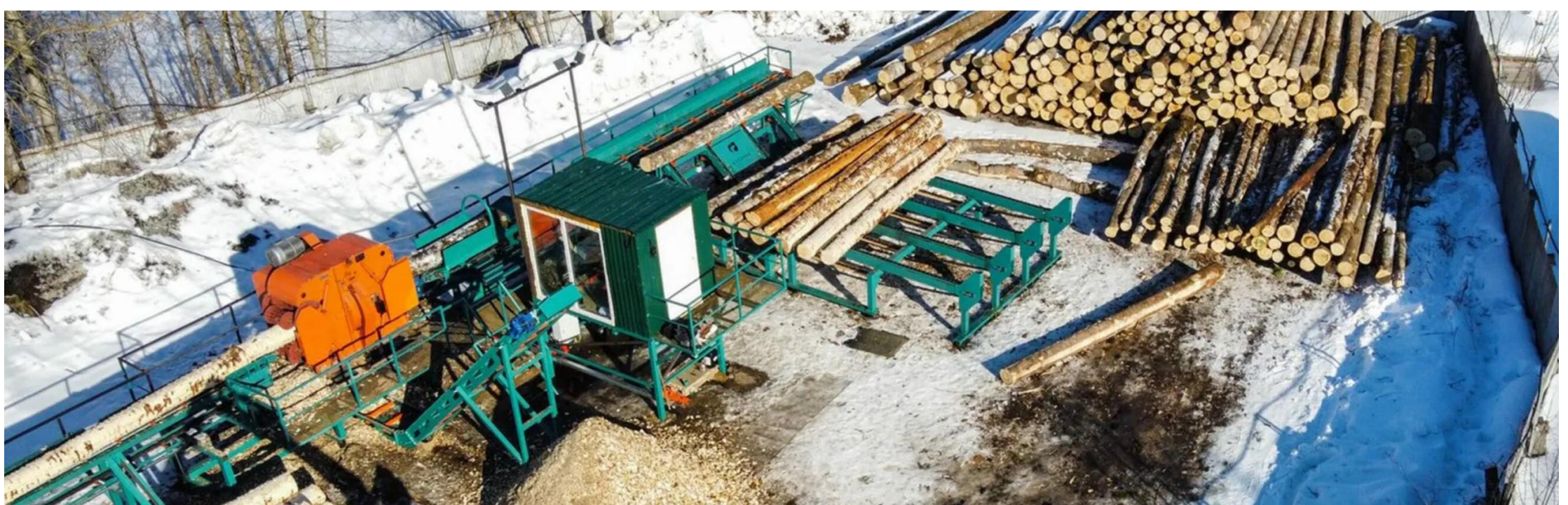
Реальная производительность
и рыночная ниша



Производительность до 50-70 тыс. м куб.
пиломатериалов в год



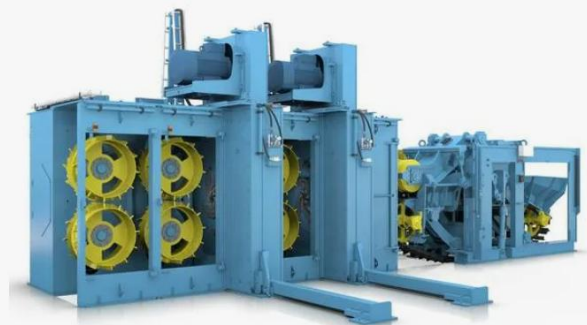




Производительность головного лесопильного оборудования во многом определяется на линии входа

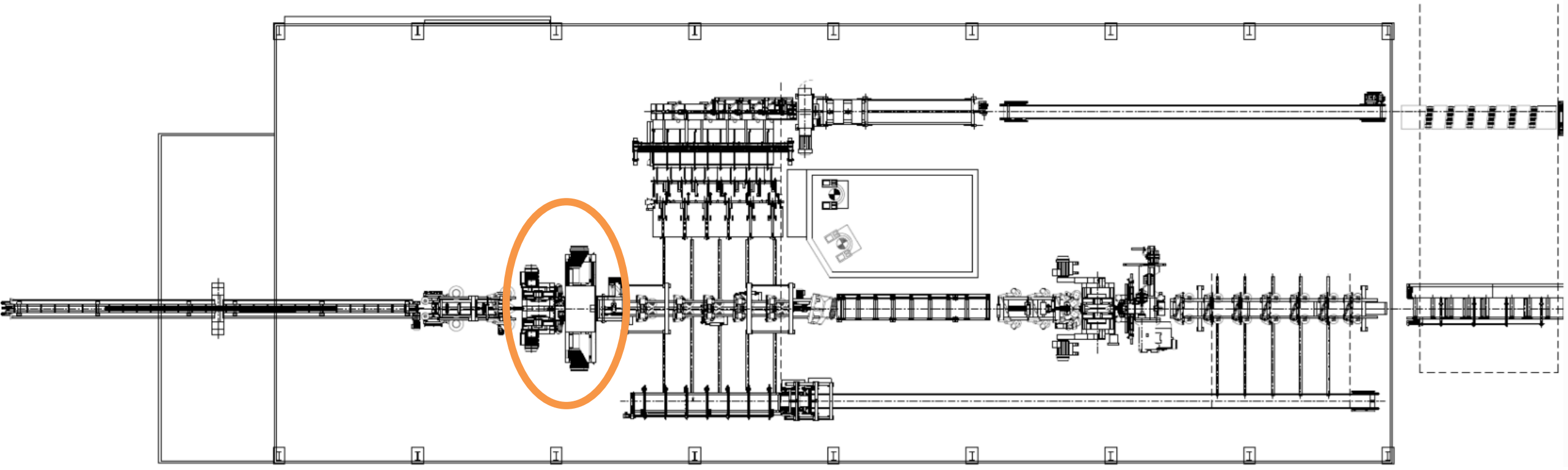


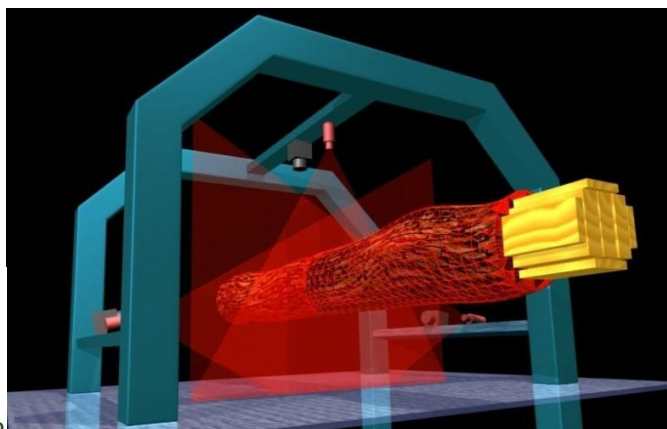
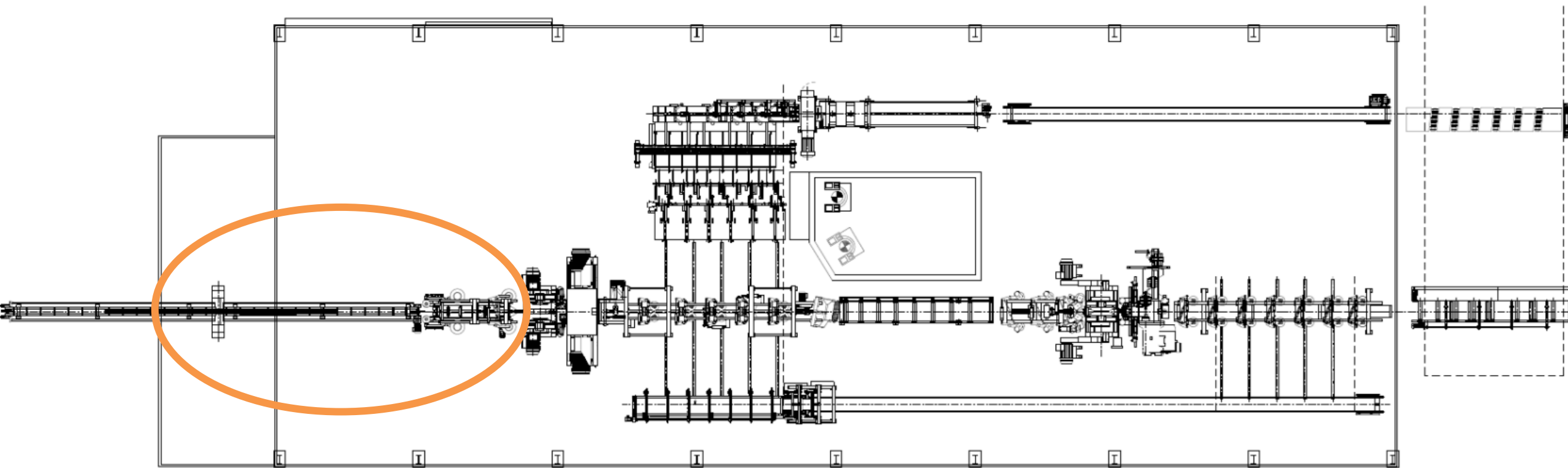
РОТОР ОКОРЧНОГО СТАНКА VALON KONE



CRONVER
ЛЕСОПИЛЬНЫЕ ЛИНИИ

РЭДС





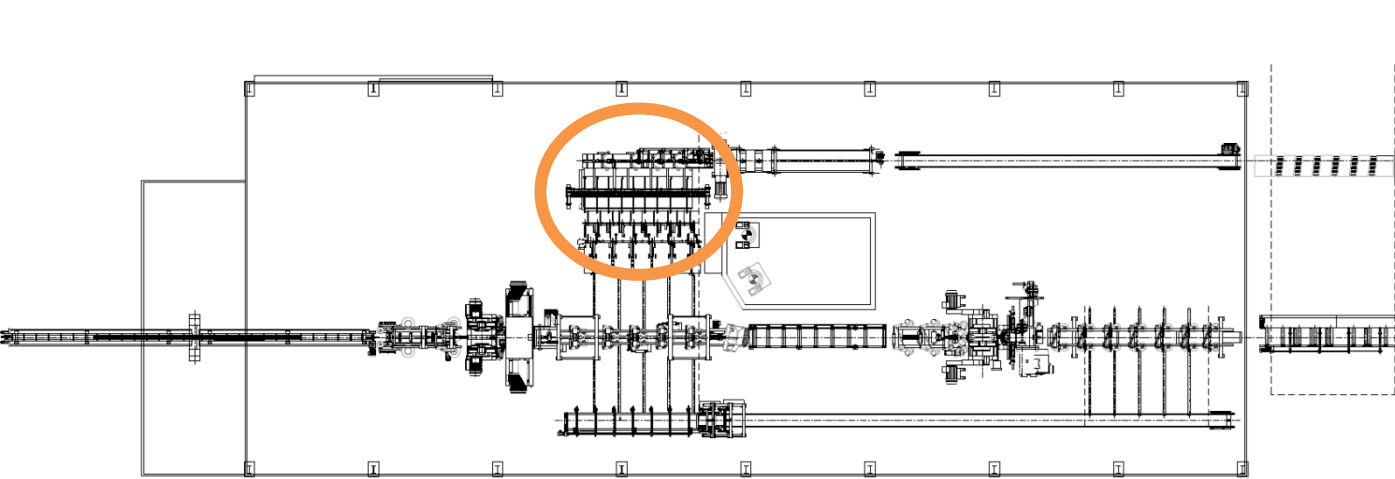
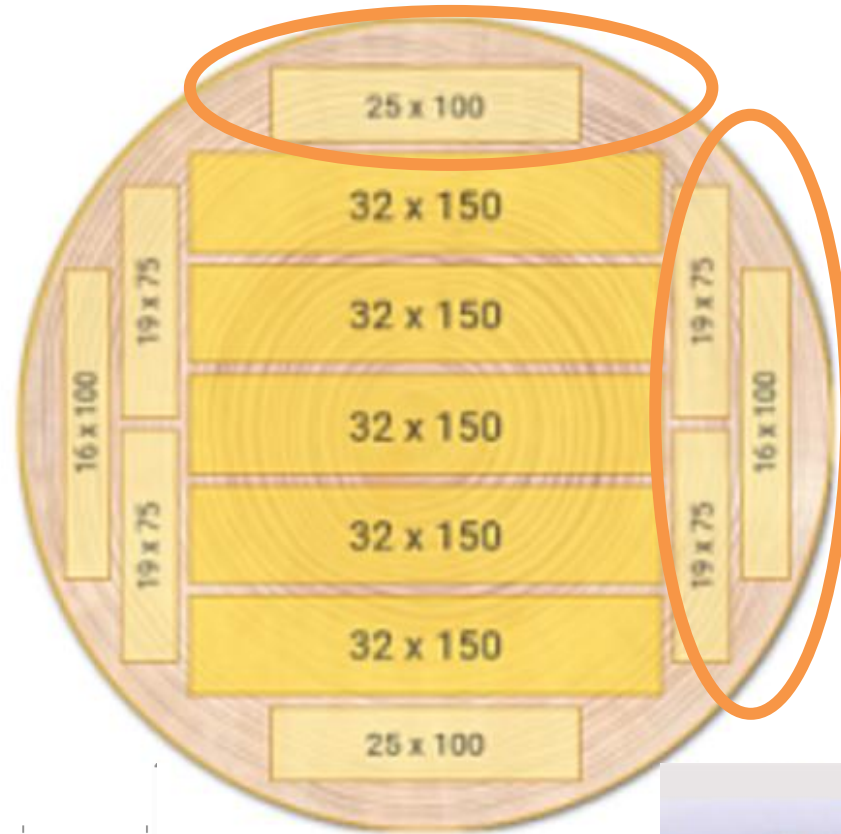
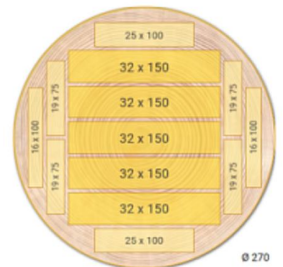
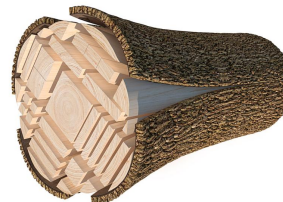
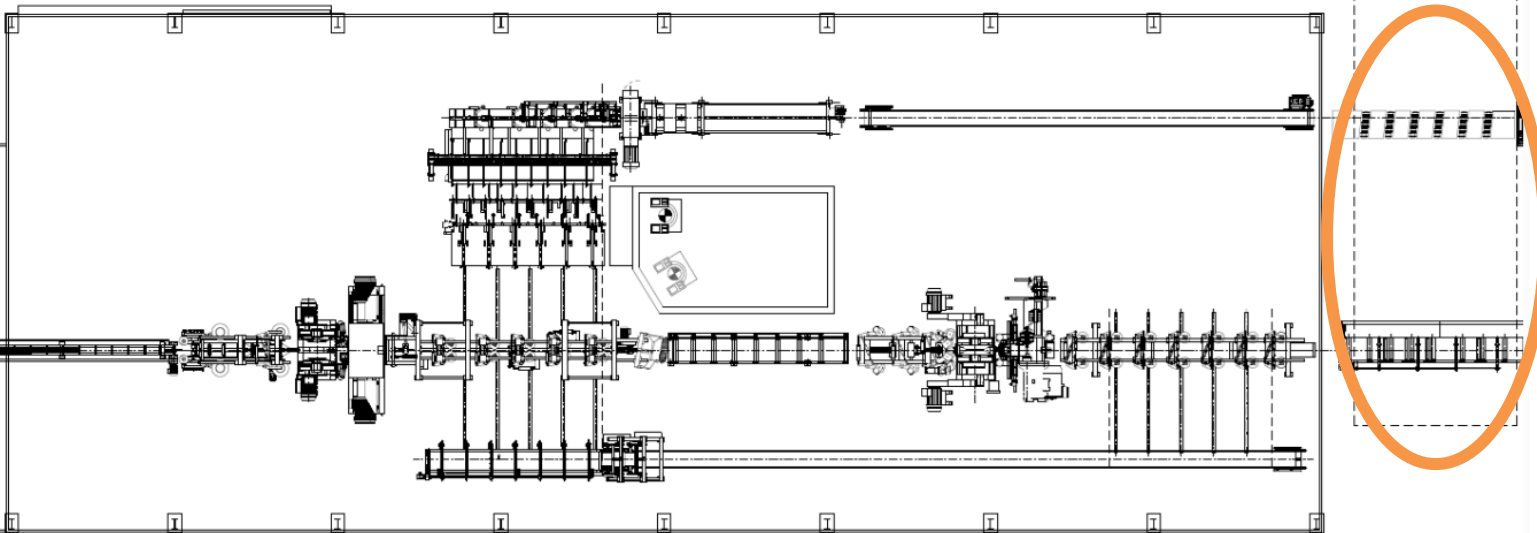




Фото пресс-службы областного правительства



**WOOD
ENGINE**

АВТОМАТИКА-ВЕКТОР

SawmillControl | Главная | Отчёты | Настройки | Справка | Администратор

Сортировка п/м - Сухая

- Хронология пода...
- Отчет за смену
- Отчет за период
- Отчет по карман...
- Отчет по карман...
- Этикетка пакета
- Пакеты за смену
- Пакеты за период
- Простои за смену
- Простои за период
- Заполняемость л...**

Сортировка п/м - Сухая

- Хронология пода...
- Отчет за смену
- Отчет за период
- Отчет по карман...
- Отчет по карман...

Заполняемость линии за смену

ПАРАМЕТРЫ | ПЕЧАТЬ | EXCEL | СТИЛЬ

Дата: 26.01.2022 | Начало: 26.01.2022, 22:31:18
 Смена: № 2 | Окончание: 21.01.2022, 10:39:41
 Мастер: Назов И.И.

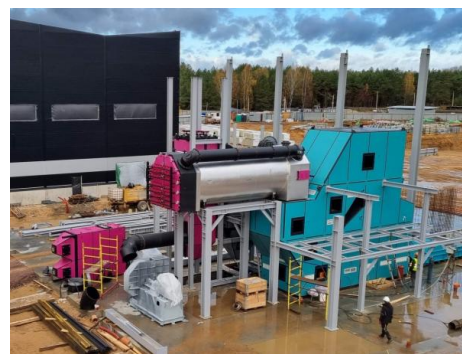
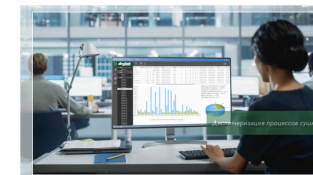
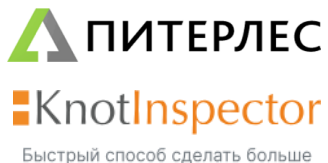
— Доски — Упоры

Время	Доски	Упоры
22:33:06	1682	1964
23:33:07	815	927
00:33:07	743	1034
01:33:07	648	771
02:33:07	2063	2437
03:33:07	1876	2340
04:33:07	177	177
05:33:07	1756	1950
06:33:07	2107	2360
07:33:08	174	334
08:38:08	2478	2734
09:18:08	1754	1878

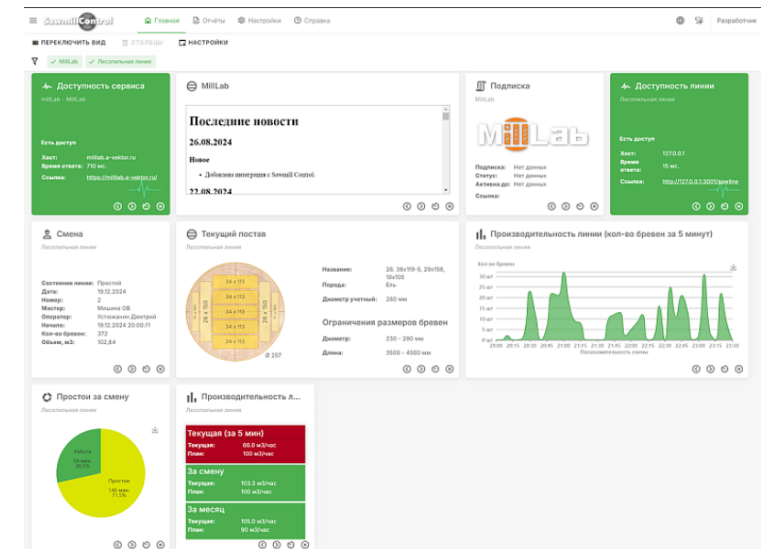
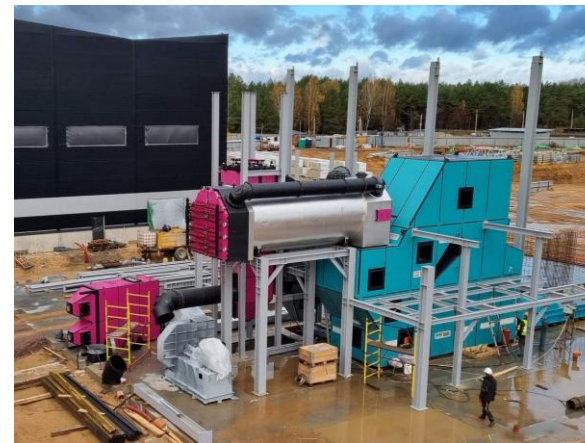
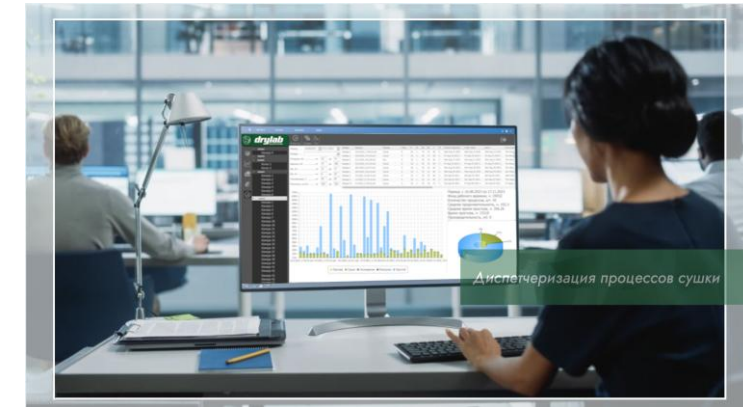
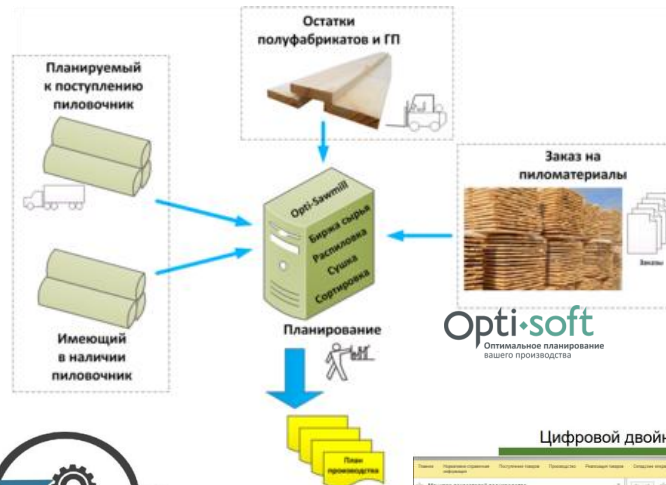
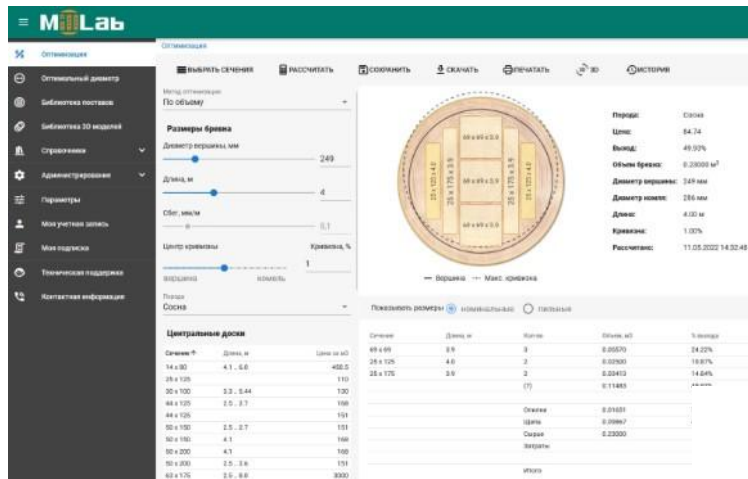
Процент загрузки: 85.35

Текущая ситуация с поставками оборудования.

Импортозамещение. Лесопиление



IT-системы



Тенденции на рынке лесопильного оборудования



БИОТОПЛИВНЫЙ КОНГРЕСС

Все о биотопливе из древесины.
Актуальные темы. Ведущие эксперты.
Живое общение.



Фото пресс-службы областного правительства



ТЕЛЕГРАМ-КАНАЛ
ЭКСПЕРТНОГО СОВЕТА
ЛЕСОПИЛЬНЫХ
ПРЕДПРИЯТИЙ

**ЗДЕСЬ МОЖНО ЗАДАТЬ ВОПРОСЫ, ПОЛУЧИТЬ
ИНФОРМАЦИЮ и ОСТАВИТЬ ПОЖЕЛАНИЯ!**

<https://alestech.ru/eslp>

Александр Тамби

д.т.н., Руководитель Ассоциации производителей машин и оборудования лесопромышленного комплекса «Лестех»

info@alestech.ru <https://alestech.ru/>

АССОЦИАЦИЯ ПРОИЗВОДИТЕЛЕЙ МАШИН И ОБОРУДОВАНИЯ
ЛЕСОПРОМЫШЛЕННОГО КОМПЛЕКСА
ЛЕСТЕХ

Конференция «Лесопильное производство»

Биотопливный конгресс

24 марта 2026 г.