



АРКТИЧЕСКИЙ ГОСУДАРСТВЕННЫЙ  
АГРОТЕХНОЛОГИЧЕСКИЙ  
УНИВЕРСИТЕТ (АГАТУ)

## Развитие корпоративного обучения в Лесном комплексе

**Игорь Григорьев**

д.т.н., профессор

кафедра «Технология и оборудования лесного комплекса» АГАТУ

# Татьяна Гигель: Кадровое и научное обеспечение ЛПК

- Кадровое и научное обеспечение лесопромышленного комплекса — это острейшая проблема, которая здорово тормозит развитие отрасли. Эта тема практически ежегодно стоит на повестке дня Комитета Совета Федерации.
- Откуда возникает кадровый дефицит? К сожалению, в результате недостаточного количества учебных заведений, готовящих отраслевых специалистов. – Так ли это?

# Сегодня в системе лесного образования

России - 46 вузов, 8 из них предлагают полный спектр

профильной подготовки лесных специалистов. Ежегодно выпускают около 15 тысяч молодых специалистов для лесного комплекса

Выпускники, даже если они закончили профильный факультет, не идут работать в отрасль. Константин Лашкевич, гендиректор RFP Group. - К примеру, у нас средний возраст сотрудников на производстве - 42 года, и с каждым годом он увеличивается.



# Кадры решают все

В лесной отрасли России:

- 35 % работающих – работники старше 50 лет или пенсионного возраста;
- ежегодная потребность в специалистах составляет от 3 до 15 тыс. человек;
- с начала 2021 г количество вакансий в сфере лесной промышленности и деревообработки, опубликованных на hh.ru, вдвое превысило резюме;
- ежегодная потребность в целевой переподготовке кадров - более 7 тыс. человек



В этих  
данных  
много не  
учтенного

- ПРОБЛЕМА обратной кадровой политики
- Назначают верных – пытаются спросить как с умных
- На многих лесопромышленных предприятиях лица ответственные за принятие решений (ЛПР) не имеют профильного образования, не владеют отраслевой терминологией, не понимают нюансов производства

# «Классика жанра...»

Производительность харвестера от среднего объема хлыста не зависит – начальник лесозаготовительного участка ...

А что такое лесорастительное районирование? – начальник службы лесовосстановления ...

У меня есть паспортная производительность форвардера, при чем здесь среднее расстояние трелевки – мастер лесопункта ...

Трутовик – это насекомое – лесничий...

# Руководящие кадры

Некомпетентность ЛПР лесопромышленных предприятий приводит к значительным потерям из-за неоптимальных управленческих решений.

Эффективный менеджер должен знать все нюансы подконтрольного процесса.



# Сейчас

Многие предприятия делают ставку на уже давно работающих в отрасли сотрудников, зачастую переманивая их с других предприятий.

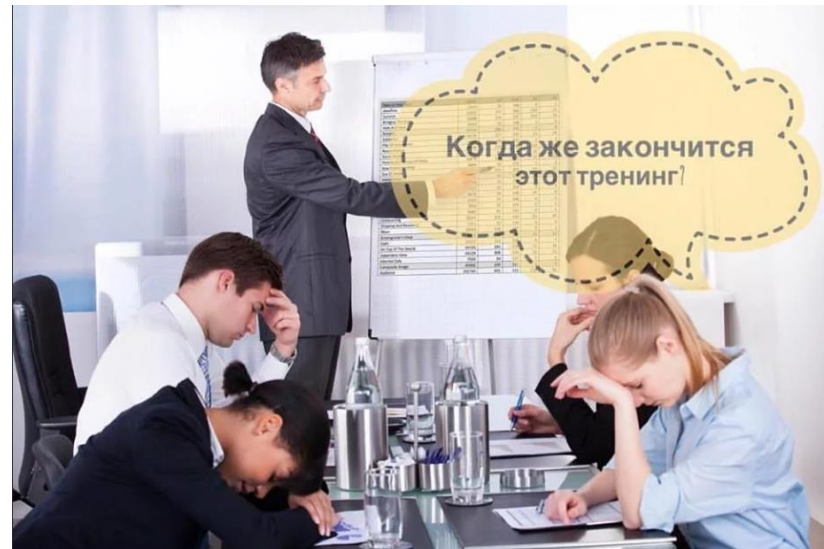
Этот путь имеет существенные временные ограничения, поскольку такие кадры постепенно стареют и уходят, а фонд заработной платы при этом значительно увеличивается



# Не стой на месте

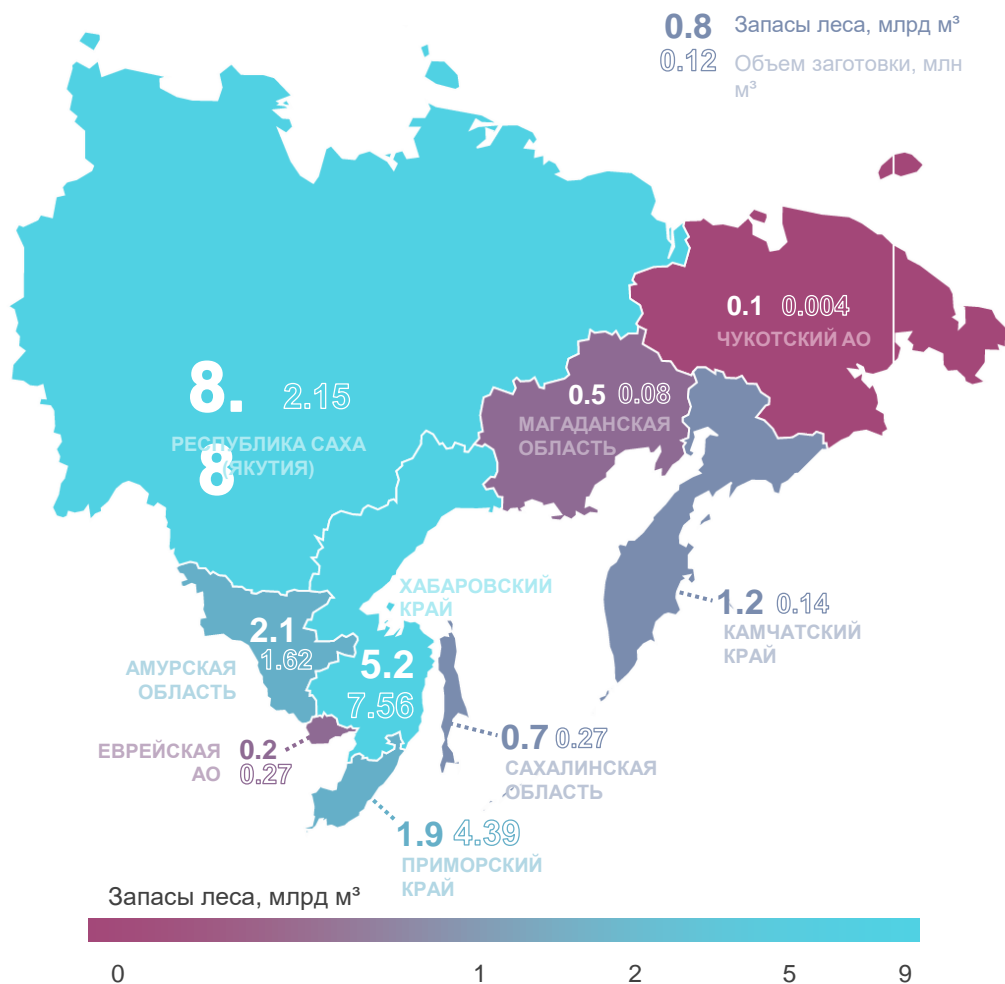
Для поддержания своей конкурентоспособности многие крупные лесопромышленные предприятия периодически проводят таргетированные мероприятия по повышению квалификации своих сотрудников.

Но вопрос с притоком новых кадров остается очень острым



# На дальнем востоке - 51% запасов леса в АТР

## Карта запасов леса и объемов заготовки по регионам ДФО



Источник: Росстат, Минприроды

## Породный состав лесных насаждений ДФО

### Хвойные

Лиственница

Ель

Пихта

Сосна

Кедр

### Лиственные

Береза

Осина

Клен

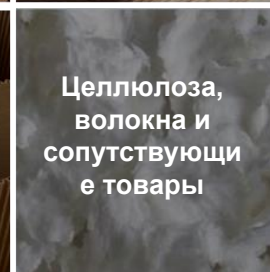
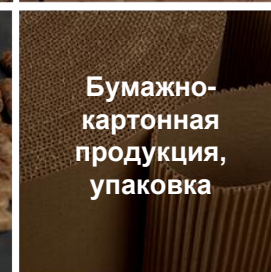
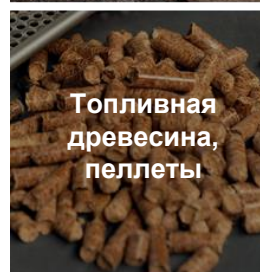
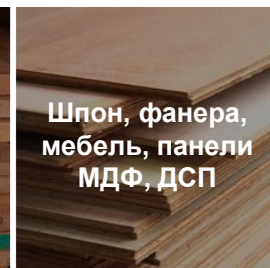
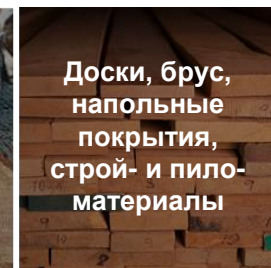
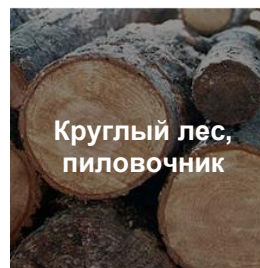
Липа

Дуб

Ясень

Преобладающие породы варьируются в зависимости от региона. В Республике Саха (Якутия) около 50-80% - даурская лиственница. В Хабаровском крае преобладающие породы – береза и лиственница, около 15-20% занимает ель. В Приморском крае распространены ценные породы (кедр, дуб, клен и др.) – от 15% до 80% на различных участках.

## Перспективные направления по производству древесной продукции и ее экспорта



# Инвестиционные проекты

## семь мега проектов в лесопромышленном комплексе ДФО



**Инвестиции – 456 млрд. руб.  
6,5 тысяч рабочих мест. Откуда?**

1

**Проект:** ЦБК\* **Расположение:** Амурск, Хаб. край  
Инвестиции: 95 млрд руб.  
Расчетная лесосека – 6 млн м<sup>3</sup>

2

**Проект:** ЛПК. **Расположение:** Томмот, Якутия  
Инвестиции: 90 млрд руб.  
Расчетная лесосека – 4.8 млн м<sup>3</sup>

3

**Проект:** ЛПК\*. **Расположение:** Витим, Якутия  
Инвестиции: 30 млрд руб.  
Расчетная лесосека – 6 млн м<sup>3</sup>

4

**Проект:** ЛПК. **Расположение:** Солянка, Якутия  
Инвестиции: 50 млрд руб.  
Расчетная лесосека – 4.6 млн м<sup>3</sup>

5

**Проект:** ЛПК, ЦБК. **Расположение:** Тында, Амур. обл.  
Инвестиции: 158 млрд руб.  
Расчетная лесосека – 7 млн м<sup>3</sup>

6

**Проект:** ЛПК, ЦБК. **Расположение:** Сахалинская обл.  
Инвестиции: 28 млрд руб.  
Потребность в сырье – 1.2 млн м<sup>3</sup>

7

**Проект:** ЛПК. **Расположение:** Новый Ургал, Хаб. край  
Инвестиции: 5 млрд руб.  
Расчетная лесосека – 2.6 млн м<sup>3</sup>

\* ЛПК – лесоперерабатывающий комплекс  
ЦБК – целлюлозно-бумажный комбинат

# Лесные ресурсы и вузы

направление подготовки 35.03.02 - Технология лесозаготовительных и  
деревоперерабатывающих производств (2019 г.)

МГУЛ - 130  
СПбГЛТУ - 100

ПетрГУ,  
СЛИ,  
САФУ,  
ВГЛТУ,  
ПГТУ,  
ВГЛТУ,  
КНИТУ

Трудоустройство в  
отрасль - ?

ЛЕСНЫЕ РЕСУРСЫ РЕГИОНОВ РОССИИ 2016



# Практика крупных холдингов

- Специальный образовательный Segezha Group проект в Соколе
- Создан учебный центр для сотрудников ГК «УЛК»
- Учебный центр Илим, г. Братск
- Проект ВЭБ.РФ в Красноярске
- 6 учебных центров PONSSE
- И т.д.



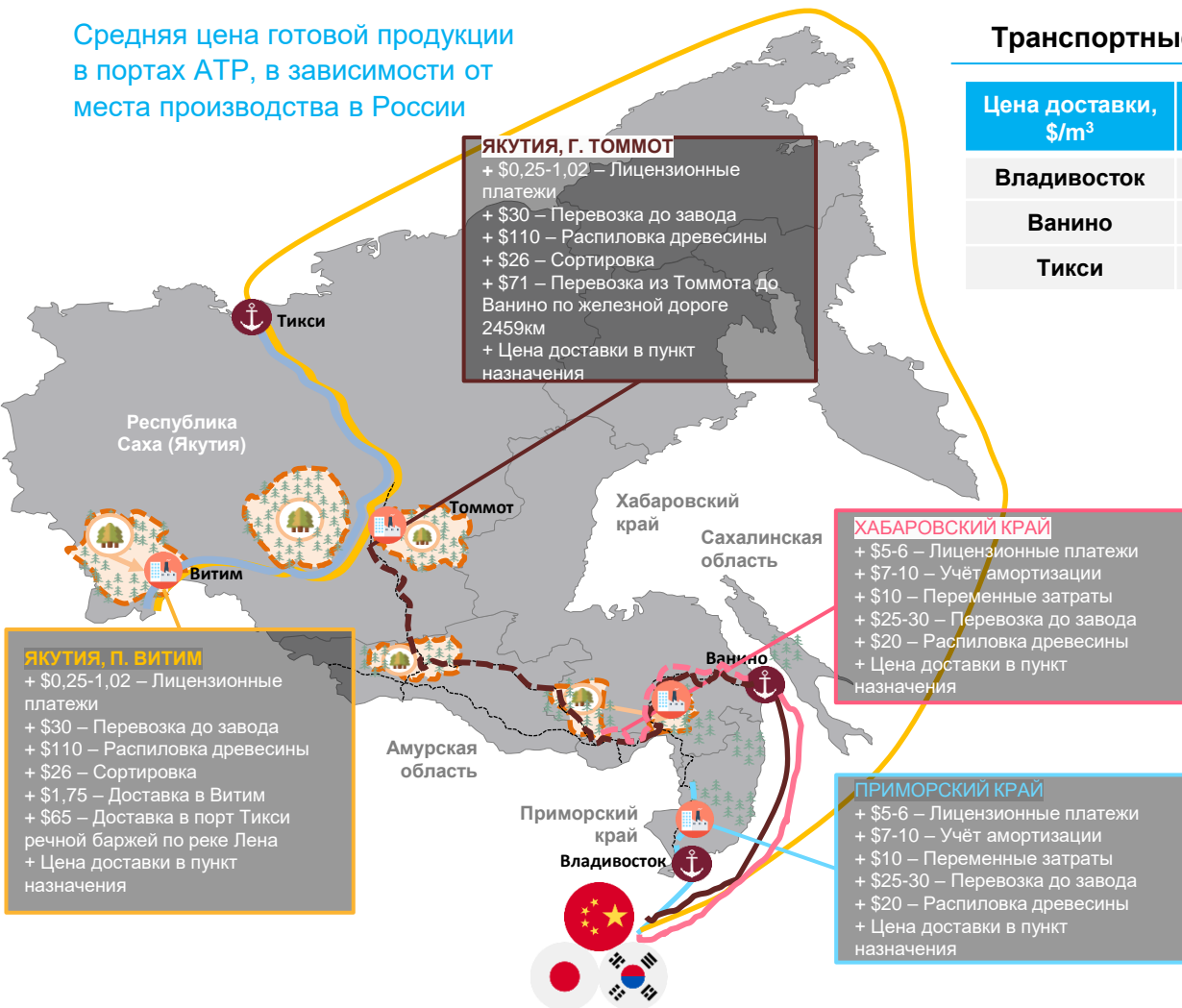
# Получается

- Лесопромышленные компании готовят кадры своими силами или с помощью учебных центров компаний – производителей техники
- **Для кого готовят кадры столичные отраслевые вузы?**



# Ценовая цепочка


Средняя цена готовой продукции в портах АТР, в зависимости от места производства в России



## Транспортные ставки по видам

Цена доставки, \$/m <sup>3</sup>	Шанхай, Китай	Суйфэньхэ, Китай	Япония	Корея
<b>Владивосток</b>	25-30	20	30	25
<b>Ванино</b>	25-30	20	30	25
<b>Тикси</b>	35-40	-	35-40	30-35

## Транспортные ставки по видам

Цена логистики	\$/m <sup>3</sup> /km
	0,04-0,14
	0,035
	0,018-0,022

## Обозначения

-  Места заготовки
-  Лесопереработка
-  Морской порт
-  Железная дорога
-  Река
-  Пути доставки

Места подготовки кадров?

# **Корпоративное обучение**

**это получение новых навыков и умений сотрудниками одной компании, с целью повышения эффективности работы каждого сотрудника в отдельности и всей компании в целом**



# Обучение персонала компании

это инвестиции в саму  
компанию.

Ценность любой компании  
заключается в  
профессиональных кадрах

# Корпоративный центр обучения

Это продукт, состоящий из:

- комплекта внутренней документации по учебному центру;
- из квалифицированного персонала, пакета необходимых курсов.
- Это носитель единых стандартов системы обучения персонала.
- КЦ предназначен для развития определенных теоретических знаний и практических навыков у отдельных категорий сотрудников.

# Корпоративный центр обучения

является организационной структурой, способной решать большое количество задач, будучи центром по подготовке персонала и носителем корпоративных знаний и культуры, при этом он еще призван выполнять функции HR, маркетингового звена и центра прибыли.

# **Факторы, показывающие необходимость создания КЦ**

- **Сложность производства (продукта) и/или технологии продаж.**
- **Значительная гибкость (изменчивость) производства.**
- **Способ распространения продукта (силами собственного персонала или через сеть магазинов/представительств).**
- **Необходимость обучения клиентов**

# Наиболее распространенными методами корпоративного обучения в России

являются

модульное обучение,

наставничество,

обучение в рабочих группах

Дистанционные методы обучения набирают  
популярность.

# Отбор персонала

Из учебных групп подготовки операторов работать могут 60%, а реально будут работать через год не более 30%.

При подборе операторов среди кандидатов используйте тесты на определение личности. Современные тесты очень полезны при описании личности. Особенно они необходимы для выявления черт характера, которые абсолютно не подходят для данной работы. Тесты стоят денег, но это не сравнимо с затратами на обучение неподходящего кандидата.

9. Врач-терапевт *Тригубов М.А.* 17.05.16 (дата освидетельствования)  
Заключение *Противопоказаний нет*  
(противопоказания имеются/отсутствуют)

10. Врач-хирург *Медведев М.А.* 17.05.16 (дата освидетельствования)  
Заключение *Противопоказаний нет*  
(противопоказания имеются/отсутствуют)

11. Врач-невролог *Маслов С.А.* 17.05.16 (дата освидетельствования)  
Заключение *Противопоказаний нет*  
(противопоказания имеются/отсутствуют)

12. Врач-офтальмолог *Горюхов И.А.* 17.05.16 (дата освидетельствования)  
Заключение *Противопоказаний нет*  
(противопоказания имеются/отсутствуют)

13. Врач-психиатр-нарколог *Тригубов М.А.* 17.05.16 (дата освидетельствования)  
Заключение *Противопоказаний нет*  
(противопоказания имеются/отсутствуют)

14. Врач-психиатр-нарколог *Демин Д.А.* 17.05.16 (дата освидетельствования)  
Заключение *Противопоказаний нет*  
(противопоказания имеются/отсутствуют)

15. Врач-психиатр-нарколог *Семидова Е.А.* 17.05.16 (дата освидетельствования)  
Заключение *Противопоказаний нет*  
(противопоказания имеются/отсутствуют)

17 МАЙ 2016

ДЛЯ СПРАВКИ  
Психоневрологический диспансер № 5  
г. Москва, ул. Басманная, д. 2  
Тел: (499) 276-1140

ОСКОРТАМ ОSMИТРЕ ПРОТИВОПОКАЗАНИЙ НЕ ВЫЯВЛЕНО

Заказ № 71

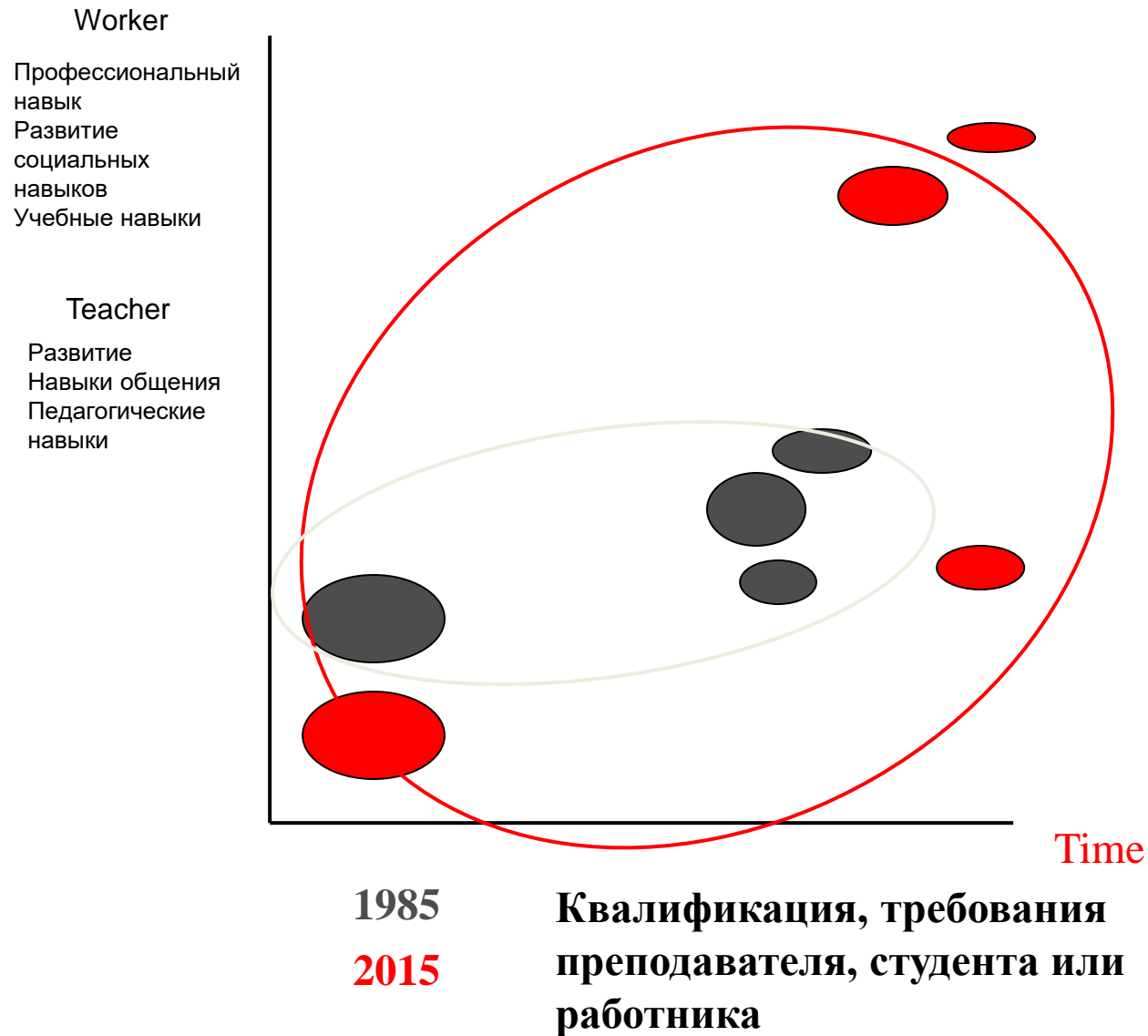
ООО «МашПринт», г. Воронеж, 2015 год. Уровень «В».

# Наставничество

- – **это** процесс индивидуального обучения персонала, осуществляемый силами более опытных и компетентных сотрудников.



# Мир меняется, и наши ожидания тоже.





# Собственные программы

Ирина Кузьмина,

руководитель направления

по подбору и адаптации персонала компании "Свеза", считает, что нужно прорабатывать и внедрять свои собственные программы обучения.

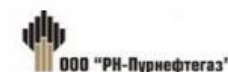


# Частно-государственное партнерство

- Создание корпоративного учебного центра является очень затратным мероприятием, а постоянное поддержание его в активном жизнеспособном состоянии — еще более затратным.
- **Письмо Министерства образования и науки РФ от 04.02.2011 г. № 03-66 “О применении механизмов частно-государственного партнерства в сфере образования”**

# ЧГУ – Горный университет

## СОВМЕСТНЫЕ ПРОГРАММЫ С ПАРТНЕРАМИ



# Вывод

В результате симбиоза государственного учебного заведения и корпоративного учебного центра получается наиболее эффективное образовательное пространство, как для студентов вуза или колледжа, так и для слушателей учебного центра компании – а значит и выигрыш самой компании.

Сохраняя возможность учить тех кого надо, тому чему надо, и так как надо, компания получает экономия на необходимых лицензиях, помещениях, на методистах, а также возможность на месте еще добрать будущий персонал из студентов очной формы обучения.



# В свою очередь

государственное учебное заведение получает финансирование на ремонт и оснащение части аудиторного фонда, и, может быть, общежитий. Получает возможность лучшей организации практик для желающих работать в отрасли студентов, и обеспечить приработок учебно-вспомогательного, а может быть и профессорско-преподавательского персонала.

# Как показывает практика

компании – производители лесных машин и оборудования, а также их дилеры, с удовольствием участвуют в оснащении учебного процесса самыми современными техническими решениями, и даже конкурируют между собой в этом вопросе, когда дело касается центров подготовки будущих потребителей их продукции.