



# ЭФФЕКТИВНЫЙ РИСК-МЕНЕДЖМЕНТ И ФАКТОРЫ ЕГО ОПРЕДЕЛЯЮЩИЕ

**Нетребская О.А.**  
**кафедра менеджмента и экономики**  
**предпринимательства, Воронежский**  
**государственный лесотехнический**  
**университет им. Г.Ф. Морозова, Россия**

# Риск – влияние неопределенности на цели организации

Международный стандарт ISO 31000:2009

## Классификационные признаки рисков



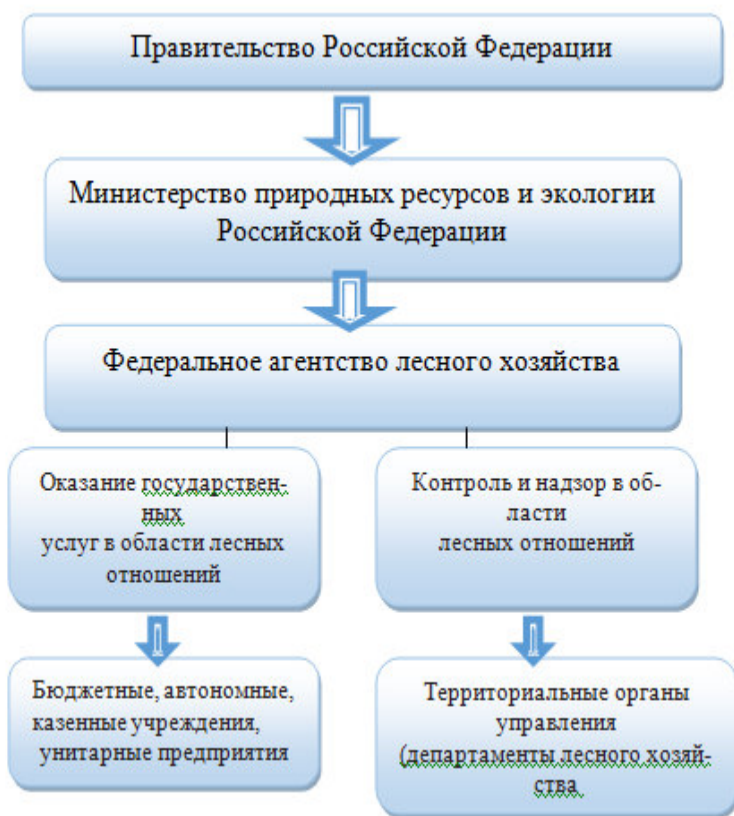
# Лесное хозяйство высоко рисковая сфера экономики

Децентрализация и разделение хозяйственных и управленческих функций в лесном хозяйстве РФ



Специфика лесного хозяйства

# Системная структура государственного управления лесами



# Функции **риск менеджмента** в лесном хозяйстве

функции риск менеджмента как  
управляющей системы

-  Лесная политика, нормотворческая деятельность
-  Мониторинг лесных ресурсов
-  Лесное планирование
-  Учет лесных ресурсов  
(лесоустройство и инвентаризация)
-  Организация лесопользования
-  Осуществление эффективного  
контроля за лесопользованием

функции риск менеджмента как  
специальной области управления

-  Риски лесовосстановление и  
лесоразведение  
Риски лесопользования
-  Ресурсное и кадровое  
обеспечение
  - Инновационное развитие и  
научно-технический прогресс
-  Риски охраны лесов от пожаров,  
болезней, вредителей,  
незаконных и противоправных  
действий

# Система управления рисками в лесном хозяйстве

## Мониторинги



Экологический  
Лесопатологический  
Радиационный



Эффективности исполнения  
переданных полномочий в области  
лесных отношений



Лесопользования  
Платы за лесопользование  
Оборота древесины  
Оборота семян и сеянцев

## Индикаторы (KPI)





# Наиболее значимые группы рисков лесоуправления

Все группы комплексных рисков факторов в разной степени и на разном уровне менеджмента оказывают влияние на систему государственного управления лесами





# Цифровая платформа в целях минимизации рисков и совершенствования государственного управления лесами

- Обеспечит условия для долгосрочных инвестиций в лесной фонд и увеличение доли лесов, переданных в аренду;
- Сокращение административных барьеров при оформлении разрешительных документов на заготовку древесины и других лесных ресурсов;
- Развитие лесной инфраструктуры и увеличение доли лесного сектора в ВВП;
- Создание устойчивой сырьевой базы для предприятий по глубокой переработке древесины;
- Повышение эффективности лесных предприятий и общей конкурентоспособности лесного сектора;
- Снижение рисков управления лесами.

Спасибо за внимание!