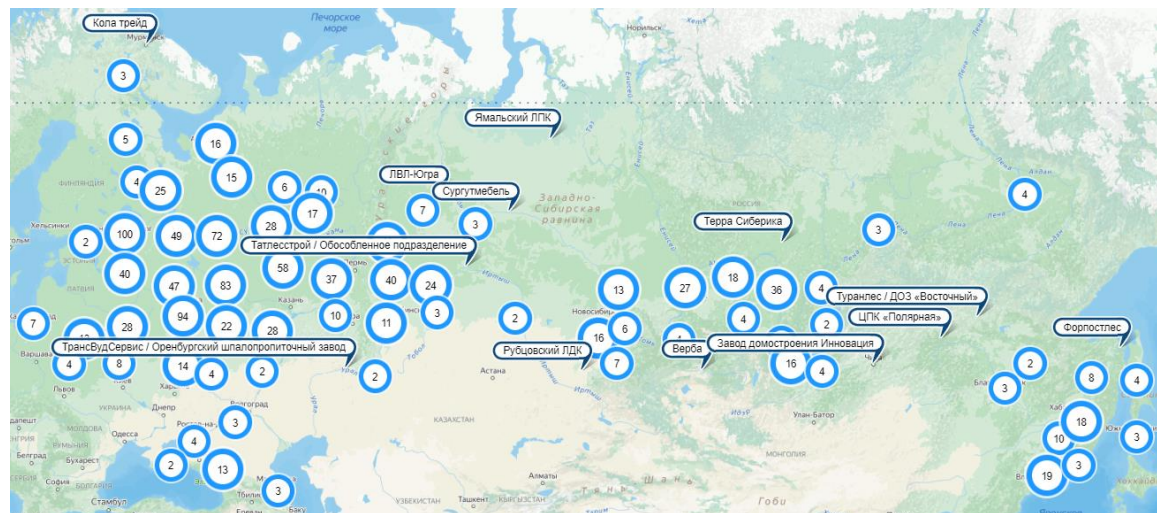
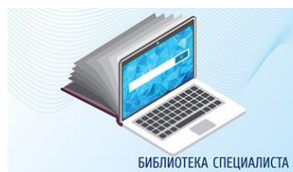


Единая информационная площадка ЛПК: оборудование для оснащения лесопромышленных предприятий. Доступные технологии для создания современных предприятий



Александр Тамби

д.т.н., Руководитель Ассоциации
производителей машин и оборудования
лесопромышленного комплекса «ЛЕСТЕХ»

АССОЦИАЦИЯ ПРОИЗВОДИТЕЛЕЙ МАШИН И ОБОРУДОВАНИЯ
ЛЕСОПРОМЫШЛЕННОГО КОМПЛЕКСА
ЛЕСТЕХ

Москва, АО «Экспоцентр», 9 сентября 2024 г.

ЛПК – СУЩЕСТВЕННЫЙ «РАЗРЫВ ПОКОЛЕНИЙ», ТЕХНОЛОГИИ ДАЖЕ ПОНЯТИЙНОГО АППАРАТА



Главная > ... > Стройматериалы > Пиломатериалы

Распиловка вашего леса на пиломатериал

4 000 Р за м³

Отвечает за несколько часов

Показать телефон

Написать

АльянсЛес в сети

4,6 ★★★★★ 41 отзыв

Компания · На Авито с апреля 2013

[Подписаться](#)

Надёжный продавец

Александр

Контактное лицо

Спросите у продавца

Здравствуйте!

Где и когда можно посмотреть?

Ещё продаёте?

Торг уместен?

Отправите Авито Доставкой?



Оцилиндрованное бревно. Дома деревянные

Цена не указана

Отвечает в течение дня

Позвонить через Авито

Написать

Андрей

Частное лицо · На Авито с августа 2012

4 объявления

[Подписаться](#)

Документы проверены

Спросите у продавца

Здравствуйте!

Где и когда можно посмотреть?

Ещё продаёте?

Торг уместен?

Отправите Авито Доставкой?

Когда можно посмотреть?



ЛКП – ОДНА ИЗ САМЫХ ЗАКРЫТЫХ ОТРАСЛЕЙ. КАК ВЗАИМОДЕЙСТВОВАТЬ ВНУТРИ ОТРАСЛИ, ОДНОВРЕМЕННО НЕ ВЫТЕСНИВ С РЫНКА ТЕХ – КТО УСПЕШНО СПРАВЛЯЕТСЯ САМОСТОЯТЕЛЬНО И НЕ ПРОСИТ ГОСУДАРСТВЕННОЙ ПОДДЕРЖКИ?



ЛПК оперчат
272 участника, 70 в сети

Члены СУПР

С момента образования в СУПР вступили уже **более 40** организаций России и мира, включая государственные учреждения.

Сильный союз - сильная отрасль.

Добавить фото или видео

Лесопилка
Деревообрабатывающее предприятие
Ещё нет отзывов Написать отзыв

График работы не указан

Маршрут

Обзор Особенности Похожие места

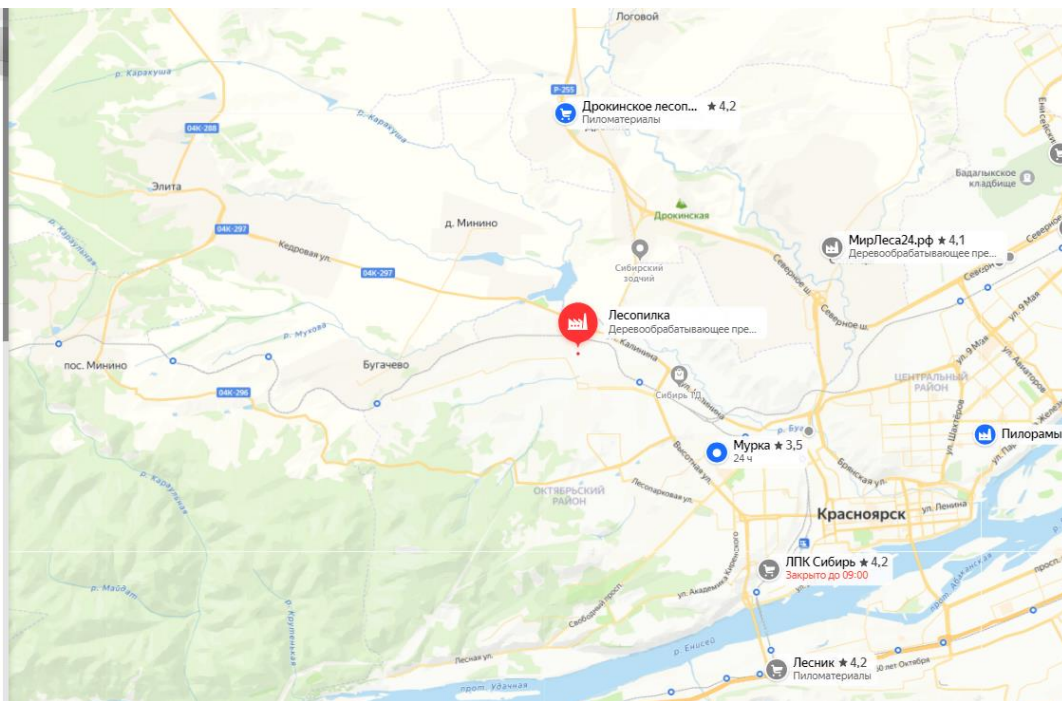
Адрес
Красноярск, жилой район Овинный-Таймыр
Маршрут

Контакты
Телефон не указан [Добавить](#)

Время работы
График работы не указан [Добавить](#)

Добавить фото или видео

[Исправить неточность](#)



Ассоциация предприятий
мебельной и деревообрабатывающей
промышленности России
Год основания 1997

[Вход на сайт](#)

[Старый сайт](#)

[АССОЦИАЦИЯ](#) - [ЧЛЕНСТВО](#) - [НОВОСТИ](#) - [ДЕЯТЕЛЬНОСТЬ](#) - [МЕРОПРИЯТИЯ](#) - [ДОКУМЕНТЫ](#) - [КОНТАКТЫ](#)

Члены ассоциации

Членами Ассоциации являются предприятия, выпускающие более 40% мебели, более 93% древесных плит, более 75% фанеры от общего объема производимых в России, производители и поставщики комплектующих для мебельной отрасли, отраслевые научно-исследовательские институты, СМИ, организации выставочных мероприятий, региональные объединения.

Информация о имеющихся и новых технологиях, экономической эффективности

Оборудование, машины, IT, сервис, услуги и инжиниринг на предприятии:

Alber, Doosan, Fischer, HewSaw, Justsen, Katres, Liebherr, Ponsse, Shantui, Vollmer, Volvo, Weinig, Wurster&Dietz (EWD), Теплоресурс

По данным портала Чекко, выручка компании *** в 2023 г. составила 246.2 млн руб. (рост 4.85%)
Чистая прибыль достигла -131 млн руб. (-0.54%)
Среднесписочная численность сотрудников – 84 чел.

ЕСТЬ ЛИ В РОССИИ ЛЕСНОЙ «КОМПЛЕКС», КОТОРОМУ НЕОБХОДИМА ВНЕШНЯЯ ПОМОЩЬ В ОСНАЩЕНИИ

ОБОРУДОВАНИЕМ? НЕОБХОДИМО РАЗДЕЛЕНИЕ ЧАСТНЫХ И СУБСИДИРУЕМЫХ ПРОЕКТОВ

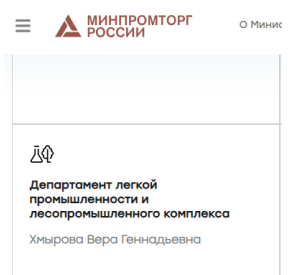
ЛЕСОПРОМЫШЛЕННЫЙ КОМПЛЕКС. ИТОГИ 2023 Г. И ЯНВАРЬ-ИЮЛЬ 2024 Г.

	Произведено в 2021 г.	Произведено в 2023 г.	Произведено за 7 мес. 2024 г.	7 мес. 2024 г. в % к АППГ 2023 г.
Заготовка круглых лесоматериалов	233 млн м ³	186–190 млн м ³	76,3 млн м ³ Хв. – 45,9 млн м ³ Листв. – 24,5 млн м ³ Топливная – 5,9 млн м ³	н/д
Лесоматериалы, продольно-распиленные или расколотые	30,6 млн м ³	28,5 млн м ³	16,8 млн м ³	101,5%
Фанера	4,5 млн м ³	3,265 млн м ³	2,0 млн м ³	103,7%
Плиты древесноволокнистые из древесины	740 млн усл. м ²	703 млн усл. м ²	420 млн усл. м ²	112,1%
Плиты древесно-стружечные и аналогичные плиты из древесины	11,4 млн усл. м ³	11,603 млн усл. м ³	7,7 млн усл. м ³	120,0%
Окна и их коробки деревянные	475 тыс. м ²	330 тыс. м ²	152 тыс. м ²	85,2%
Двери, их коробки и пороги деревянные	19,6 млн м ²	22,8 млн м ²	12,5 млн м ²	101,2%
Гранулы топливные (пеллеты)	2,38 млн тонн	1,456 млн тонн	0,591 млн тонн	83,2%
Целлюлоза	8,8 млн тонн	8,554 млн тонн	5,0 млн тонн	100,8%
Бумага и картон	10,4 млн тонн	10,0 млн тонн	6,2 млн тонн	108,5%
Индекс промышленного производства: обработка древесины				105,8%
Индекс промышленного производства бумаги и бумажных изделий				106,9%
Индекс промышленного производства мебели				111,7%

По данным Росстата



Ассоциация предприятий мебельной и деревообрабатывающей промышленности России
Год основания 1997



• СОЮЗ ЛЕСОЗАГОТОВИТЕЛЕЙ •






Ассоциация производителей машин и оборудования лесопромышленного комплекса «ЛЕСТЕХ»



Единая информационная площадка лесопромышленного комплекса

В постоянно растущей базе Ассоциации уже более **1350 лесопромышленных предприятий**, у которых указаны сведения более чем о **1400 производителях машин, оборудования и IT-решений**

 IT-решения и программное обеспечение

 Техника для лесного хозяйства

 Лесозаготовительная техника

 Лесопильное производство

 Сушка древесины

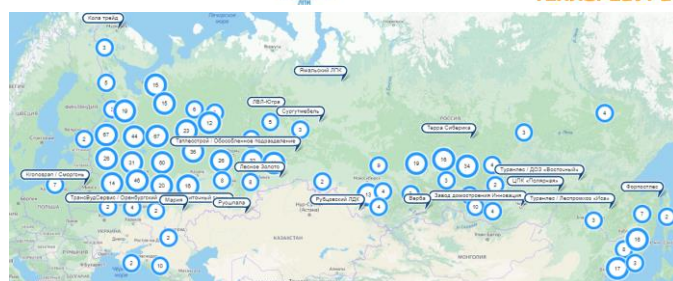
 Модифицирование древесины


 Древесные плиты

 Деревообрабатывающие производства


 Инструмент

 Индустриальное деревянное домостроение



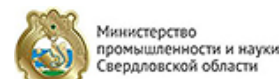
 Лесозаготовка
Лесозаготовительные предприятия (253 предприятия)

 Лесопиление
Лесопильное производство (278 предприятий)
Струганые пиломатериалы (210 предприятий)

 Биознергетика
Производство пеллет (35 предприятий)
Топливные брикеты (80 предприятий)
Древесный уголь (25 предприятий)
Древесноугольные брикеты (2 предприятия)

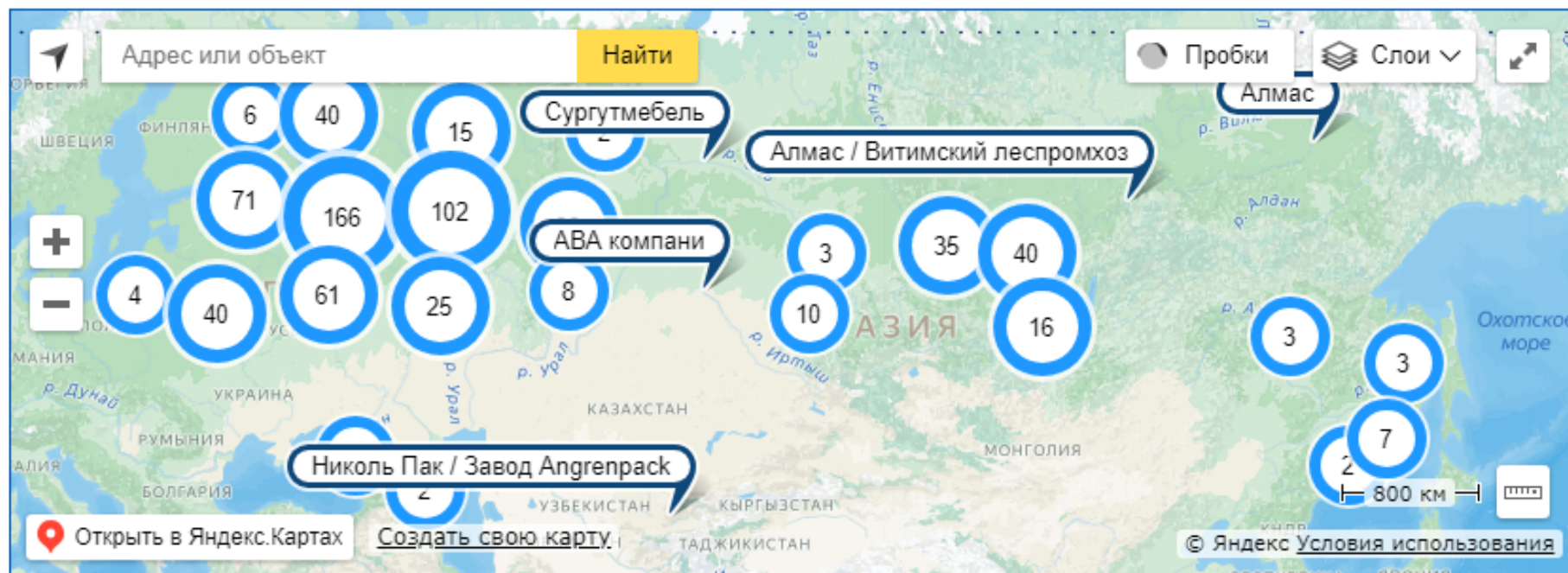
 Производство древесных плит
Производство шпона (33 предприятия)
Производство фанеры (80 предприятий)
Ламинированная фанера (22 предприятия)
Большеформатная фанера (32 предприятия)
Производство ДСП (35 предприятий)
Производство ЛДСП (20 предприятий)
Производство OSB (7 предприятий)
Производство MDF (15 предприятий)
HDF (6 предприятий)
Фибролит (2 предприятия)
ЦСП (4 предприятия)
Производство ламинированных напольных покрытий (3 предприятия)

 Деревообработка
Струганые пиломатериалы (210 предприятий)
Профилированный брус (19 предприятий)
Клееный брус (13 предприятий)
Конструкции деревянные клееные (11 предприятий)
CLT (6 предприятий)
Мебельный щит (59 предприятий)
Мебельная заготовка (8 предприятий)
Гнутые клееные заготовки (1 предприятие)
Деревянные окна (18 предприятий)



МАЛОЕ КОЛИЧЕСТВО ТЕХНОЛОГИЧЕСКИХ ПРЕДПРИЯТИЙ ВСЕХ УРОВНЕЙ, ПРЕДОСТАВЛЯЮЩИХ ПОЛНУЮ И КОРРЕКТНУЮ ИНФОРМАЦИЮ О СВОЕЙ ДЕЯТЕЛЬНОСТИ

Предприятия ЛПК, использующие машины, оборудование и IT-решения
членов ассоциации. Приведена информация о 547 предприятиях



Машины, оборудование, IT-решения

Каталог производителей и поставщиков оборудования для предприятий лесопромышленного комплекса

1400 производителей машин, оборудования и IT-решений



[IT-решения и программное обеспечение](#)



[Техника для лесного хозяйства](#)



[Лесозаготовительная техника](#)



[Лесопильное производство](#)



[Сушка древесины](#)



[Модифицирование древесины](#)



[Деревообрабатывающие производства](#)



[Древесные плиты](#)



[Инструмент](#)



[Индустриальное деревянное домостроение](#)

Drylab
GreCon
GT
KnotInspector
Krafter
Kvarnstrands
Leuco
Luftec
MediaWood
Mr.Wolf
Proto
Remdrev
RUF
Schmidt & Olofson
Smart Timber
SNS Pneumatic
Timsan
Zetta Consulting
Автоматика-Вектор
Альфахимпром
Вуд-Энджин
Лаборатория измерительных систем
НИПИ Бiotин
НЛАРИ
НПФ «Техпромсервис»
Ресурсный центр Ассоциации «Лестех»
Теплоресурс



[Аспирационное оборудование](#)



[Производство биотоплива](#)



[Измельчение древесины](#)



[Котельные на биотопливе](#)



[Складская техника](#)



[Целлюлозно-бумажная промышленность](#)



[Химическая продукция](#)



[Защитные покрытия](#)



[Проектирование лесопромышленных предприятий](#)



[Комплектующие](#)

Предприятия ЛПК

Предприятия лесопромышленного комплекса. На данный момент в каталоге 1,344 предприятия.

Предприятия по алфавиту

Предприятия по видам деятельности:



Лесозаготовка

Лесозаготовительные предприятия (473 предприятия)

Лесопитомники (63 предприятия)



Лесопиление

Лесопильное производство (561 предприятие)

Струганные пиломатериалы (467 предприятий)



Биоэнергетика

Древесноугольные брикеты (8 предприятий)

Древесный уголь (47 предприятий)

Производство пеллет (219 предприятий)

Технологическая щепка (89 предприятий)

Топливная щепка (36 предприятий)

Топливные брикеты (137 предприятий)



Производство древесных плит

HDF (15 предприятий)

Большеформатная фанера (42 предприятия)

Новости предприятий ЛПК

Каталог предприятий по регионам:

Алтайский край (25 предприятий)

Амурская область (6 предприятий)

Архангельская область (36 предприятий)

Белгородская область (2 предприятия)

Брянская область (14 предприятий)

Владимирская область (27 предприятий)

Волгоградская область (1 предприятие)

Вологодская область (111 предприятий)

Воронежская область (10 предприятий)

Еврейская автономная область (1 предприятие)

Забайкальский край (5 предприятий)

Ивановская область (10 предприятий)

Иркутская область (84 предприятия)

Калининградская область (9 предприятий)

Калужская область (22 предприятия)

Кемеровская область (5 предприятий)

Кировская область (75 предприятий)

Костромская область (32 предприятия)

Краснодарский край (13 предприятий)

Красноярский край (47 предприятий)

Курганская область (7 предприятий)

Курганская область (7 предприятий)

Оборудование, машины, IT, сервис, услуги и инжиниринг на предприятии:

Bruks • Caterpillar • CPM Europe • Doosan • Hashimoto Denki • Hekotek • John Deere • Liebherr • Linck • MAN • Opti-Soft
Polytechnik • Ponsse • Sany • Scania • Springer • Uroko Machinery Corporation • Vollmer • Автоматика-Вектор
НПФ «Техпромсервис»

Ассоциация производителей машин и оборудования лесопромышленного комплекса «ЛЕСТЕХ»

АССОЦИАЦИЯ ПРОИЗВОДИТЕЛЕЙ МАШИН И ОБОРУДОВАНИЯ ЛЕСОПРОМЫШЛЕННОГО КОМПЛЕКСА
ЛЕСТЕХ

Конгрессная деятельность

Ассоциация является постоянным участником и организатором отраслевых Форумов, конференций и семинаров

Оборудование и IT-решения

Предприятия ЛПК

Ресурсный центр

Бюллетень Ассоциации

Экспертиза

Конгрессная деятельность

Библиотека специалиста

Калькуляторы

Календарь мероприятий

Члены Ассоциации

Партнёры Ассоциации

Новости

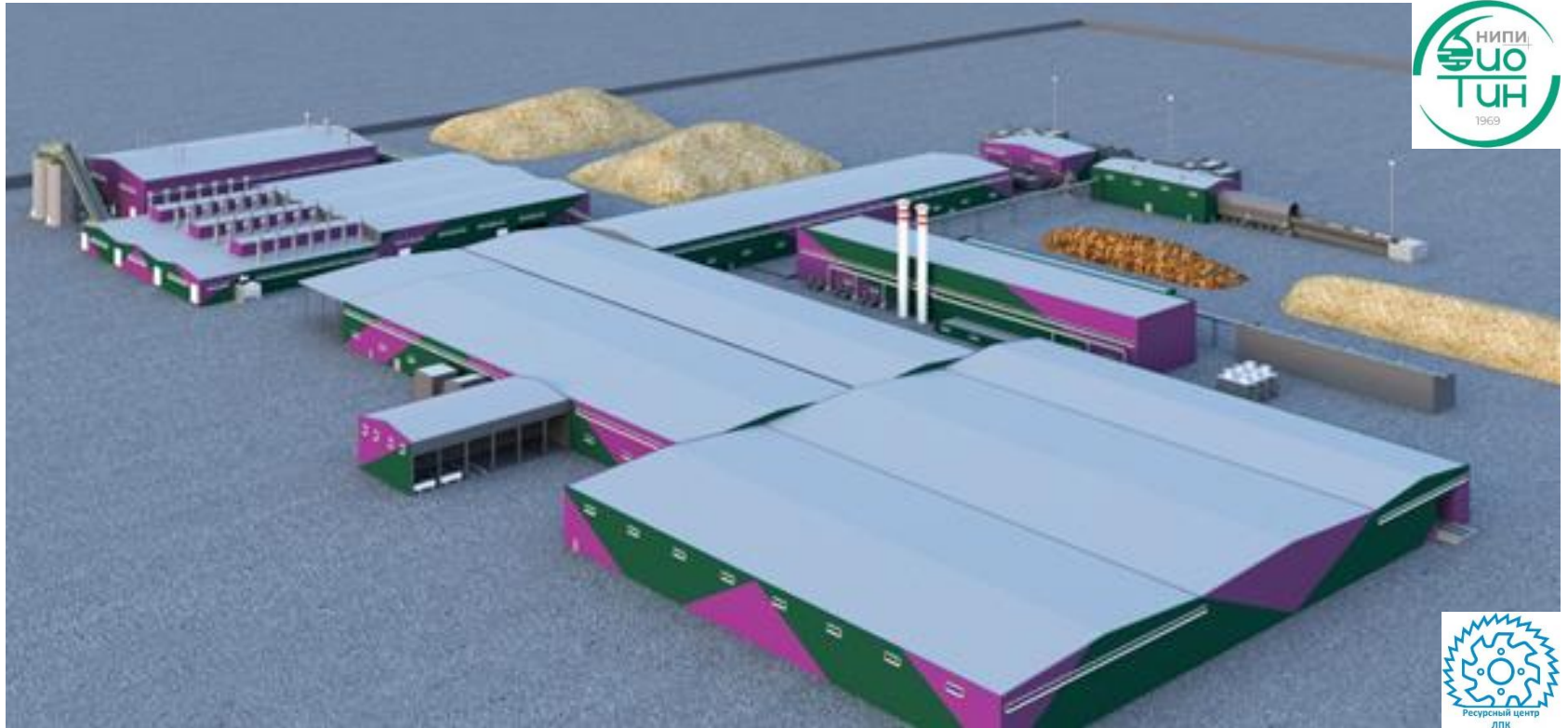
Информация об Ассоциации

Подписка

Контакты



ДОСТУПНЫЕ ТЕХНОЛОГИИ ДЛЯ СОЗДАНИЯ СОВРЕМЕННЫХ ПРЕДПРИЯТИЙ



Индекс стоимости
древесной растворимой
целлюлозы MSIndexDWP

Выпуск № 9 (Май 2024 г.)

Подготовлено: в сотрудничестве с:
zetta consulting * multiple solutions

© 2020 - 2024 Индекс «Май», 2024. Все права защищены.
© Multiple Solutions F.Z., 2023-2024. All right reserved.



ИССЛЕДОВАНИЕ РЫНКА
ДРЕВЕСНОЙ МУКИ. ИНВЕСТИЦИОННЫЙ ПОТЕНЦИАЛ БИЗНЕСА

ИССЛЕДОВАНИЕ РЫНКА
БЕРЕЗОВОГО ШПИОНА. ИНВЕСТИЦИОННЫЙ ПОТЕНЦИАЛ БИЗНЕСА

ИССЛЕДОВАНИЕ РЫНКА
ДРЕВЕСНО-ПОЛИМЕРНОГО КОМПОЗИТА. ИНВЕСТИЦИОННЫЙ ПОТЕНЦИАЛ БИЗНЕСА

БИЗНЕС-ПЛАН
ЛЕСОПИЛЬНОГО ПРОИЗВОДСТВА

Источник - СЛЕС

КОНТРОЛЬ, УЧЕТ И ПОДГОТОВКА СЫРЬЯ К РАСКРОЮ

АВТОМАТИКА-БЕКТОР
Automation and software
TruckInspector
Версия: 3.0.1.12

Данные по автомобилю

Скорость, км/ч	3,0
Длина, м	21,1
Ширина, м	3,0
Высота, м	3,6

Данные по грузу

Информация о стоках

Наличие	да	1	2	3	
Объем (К3), м3	71,315	Высота гр. платф., см	149,0	"Сырой" объем стока, м3	31,530
Груз. части	2	Высота штабеля, см	227,0	Средний диаметр, мм	229,3
Маневратор	да	Ширина, см	231,5	"Сырой" длина стока, см	649,9
		Длина учетной, см	600,0	Мак высота стока, см	253,3

Отчеты

Камера 1 Фото архив

(c) a-vektor

№	Дата	Водитель	Авто	Объём
985	2022.05.31 15:13:53	Иванов И.И.	Сиданов С	42,526
986	2022.05.31 18:16:44	Петров В.В.	Мам К	38,130
987	2022.05.31 18:07:28	Сиданов А.А.	Иванов А	41,138
988	2022.05.31 20:34:29	Григорьев А.С.	Сиданов К	40,968
989	2022.05.31 21:38:54	Петров С.А.	Сиданов В	41,806
990	2022.05.31 21:46:11	Петров В.В.	Мам К	39,829
991	2022.06.01 09:32:14	Иванов И.И.	Сиданов С	41,994
992	2022.06.01 11:01:22	Сиданов С.А.	Вольфов К	38,151
993	2022.06.01 11:03:04	Петров В.В.	Мам К	37,002
994	2022.06.01 13:40:18	Сиданов А.А.	Иванов А	43,866

CK3
СИСТЕМА КОНТРОЛЯ ГРУЗОВ

4,13 М

4,05 М

A559MH 147



MiLab

Параметры стока

Длина, м

Ширина, м

Высота, м

Плотность, кг/м³

Масса, кг

Объем, м³

Средний диаметр, мм

Макс. высота, см

Длина учетной, см

Параметры стока

Длина, м

Ширина, м

Высота, м

Плотность, кг/м³

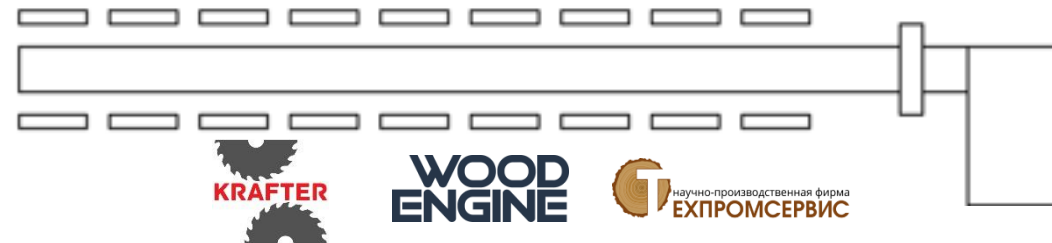
Масса, кг

Объем, м³

Средний диаметр, мм

Макс. высота, см

Длина учетной, см



ЛЕСОПИЛЬНОЕ ПРОИЗВОДСТВО



KRAFTER

WOOD ENGINE

АВТОМАТИКА-ВЕКТОР

научно-производственная фирма
ЭХПРОМСЕРВИС



Оборудование

Листы

Матричный станок

Типы станков

- Члпный
- Лазерный
- Стереолитографический
- Алмазный



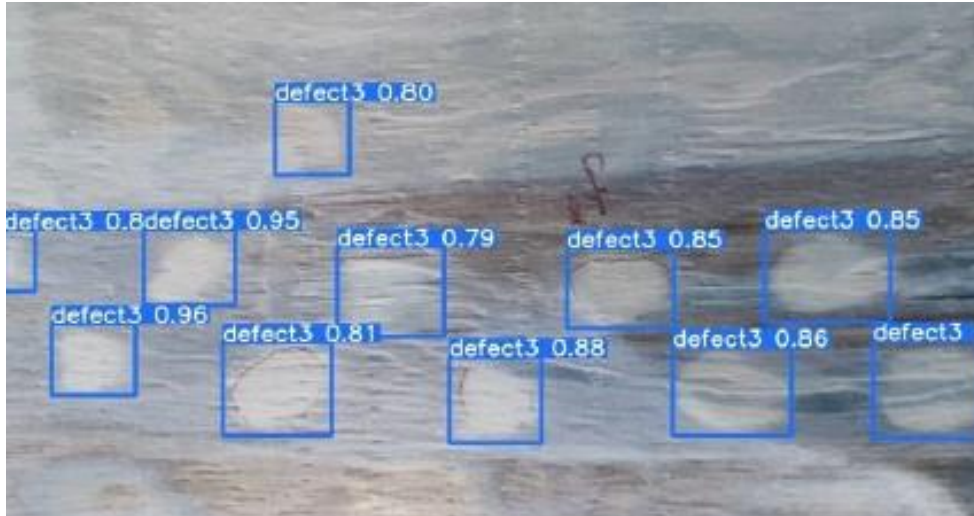
ДЕРЕВООБРАБАТЫВАЮЩИЕ И МЕБЕЛЬНЫЕ ПРЕДПРИЯТИЯ



Схема модернизации линии



ФАНЕРНЫЕ И ПЛИТНЫЕ ПРЕДПРИЯТИЯ



Северсталь | **Лаборатория измерительных систем**



SNS | **神驰气动** | **AlphaChemProm**
SNSPNEUMATIC



ПРИ ГОСУДАРСТВЕННОЙ ПОДДЕРЖКЕ НЕОБХОДИМЫ ПОНЯТНЫЕ, ТИПОВЫЕ, СТАНДАРТИЗИРОВАННЫЕ, МАСШТАБИРУЕМЫЕ ТЕХНОЛОГИИ

РЕСУРСНЫЙ ЦЕНТР ЛПК

Инжиниринг

Стратегическое планирование

Проектирование предприятий

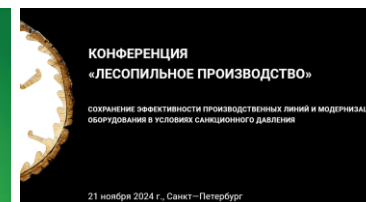
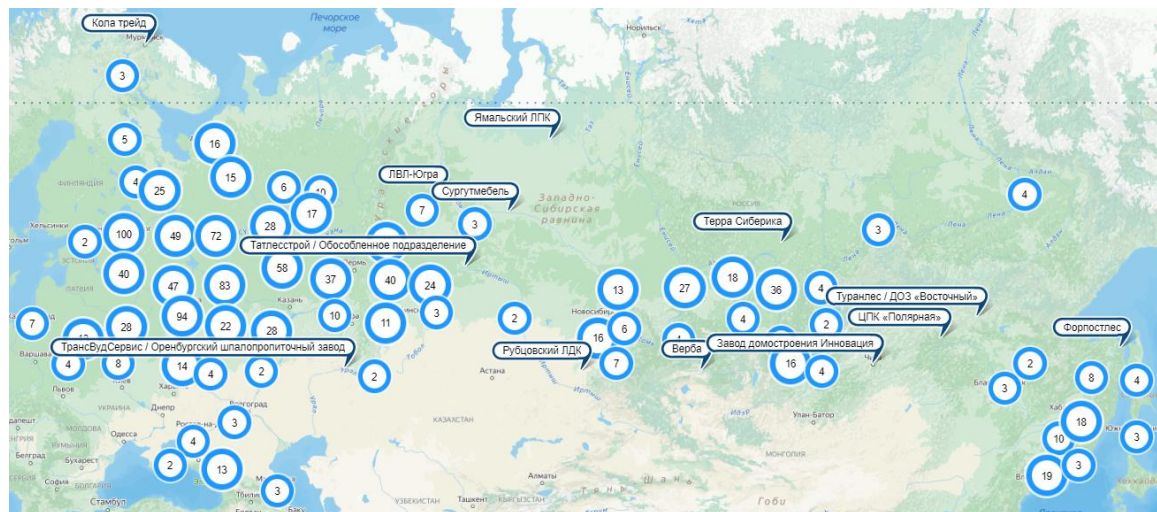
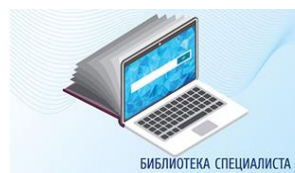
Повышение квалификации

Продвижение и PR

Стандартизация
и техническое регулирование



Единая информационная площадка ЛПК: оборудование для оснащения лесопромышленных предприятий. Доступные технологии для создания современных предприятий



Александр Тамби
д.т.н., Руководитель Ассоциации
производителей машин и оборудования
лесопромышленного комплекса «ЛЕСТЕХ»

Москва, АО «Экспоцентр», 9 сентября 2024 г.