

«Тенденции развития лесозаготовительных производств.

Взаимодействие лесозаготовительных и лесопромышленных предприятий»



Александр Тамби

Руководитель Ассоциации производителей машин и оборудования лесопромышленного комплекса «ЛЕСТЕХ», д.т.н., проф. АГАТУ

АССОЦИАЦИЯ ПРОИЗВОДИТЕЛЕЙ МАШИН И ОБОРУДОВАНИЯ
ЛЕСОПРОМЫШЛЕННОГО КОМПЛЕКСА
ЛЕСТЕХ



Ассоциация производителей машин и оборудования лесопромышленного комплекса «ЛЕСТЕХ»



Единая информационная площадка лесопромышленного комплекса

В постоянно растущей базе Ассоциации уже более **380** лесопромышленных предприятий, у которых указаны сведения более чем о **450** производителях машин, оборудования и IT-решений. В объединенном каталоге в открытом доступе содержатся сведения более чем о **850** современных технологиях ЛПК.

Машины, оборудование, IT-решения

Каталог производителей и поставщиков оборудования для предприятий лесопромышленного комплекса

Производители по алфавиту

Производители по видам деятельности:

IT-решения и программное обеспечение

Техника для лесного хозяйства

Лесозаготовительная техника

Лесопиление

Сушка древесины

Члены ассоциации:

Raute (27 предприятий)

USNR (29 предприятий)

Vollmer (54 предприятия)

АССОЦИАЦИЯ
ЛЕСТЕХ

БЮЛЛЕТЕНЬ

СОВРЕМЕННЫЕ МАШИНЫ, ОБОРУДОВАНИЕ
И IT-РЕШЕНИЯ ДЛЯ ПРЕДПРИЯТИЙ
ЛЕСОПРОМЫШЛЕННОГО КОМПЛЕКСА



Предприятия ЛПК

Предприятия лесопромышленного комплекса. На данный момент в каталоге 377 предприятий.

Предприятия по алфавиту

Предприятия по видам деятельности:

Лесозаготовка
Лесозаготовительные предприятия (179 предприятий)

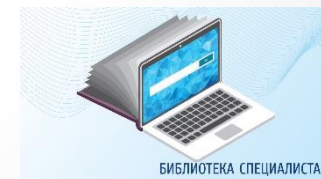
Лесопиление
Лесопильное производство (195 предприятий)
Строганные пиломатериалы (158 предприятий)

Биоэнергетика
Производство пеллет (103 предприятия)
Топливные брикеты (63 предприятия)
Древесный уголь (22 предприятия)

Производство древесных плит
Производство шпона (25 предприятий)
Производство фанеры (81 предприятие)

Каталог предприятий по регионам:

Австрия (2 предприятия)
Алтайский край (11 предприятий)
Амурская область (1 предприятие)
Архангельская область (16 предприятий)
Брянская область (4 предприятия)
Владимирская область (8 предприятий)
Вологодская область (42 предприятия)
Германия (1 предприятие)
Забайкальский край (2 предприятия)
Ивановская область (2 предприятия)
Иркутская область (27 предприятий)
Калининградская область (2 предприятия)
Калужская область (3 предприятия)
Кемеровская область (1 предприятие)
Кировская область (2 предприятия)
Китай (1 предприятие)
Костромская область (6 предприятий)



Партнеры Ассоциации



Министерство
промышленности и науки
Свердловской области

УРАЛЬСКИЙ СОЮЗ
ЛЕСОПРОМЫШЛЕННИКОВ



РЕСТАК[®]
выставочное объединение

ЛЕСПРОМ
ИНФОРМ

ExpoTrade



ОБЩАЯ СИТУАЦИЯ НА РЫНКЕ ПРОДУКЦИИ ИЗ ДРЕВЕСИНЫ

Продукция	Год						
	2010	2012	2014	2016	2018	2019	Оперативные данные Росстат первая половина 2020 (% отношение к показателям середины 2019 г)
Пиломатериалы, млн. м ³	21,9/28*	21,2/29*	21,5/32*	22,8/33*	26,2/40* (экспорт 31,9)	29,9 / 37-40* (экспорт 33)	14,4 (↓ 3,5%)
Фанера, млн. м ³	2,7	3,2	3,6	3,8	4,0 (экспорт 2,6–2,8)	4,1 (экспорт 2,744)	1,9 (↓ 5,6%)
Плиты древесностружечные, млн. усл. м ³	5,4	6,8	6,8	7,3	9,7	10,0 (экспорт 2,26)	4,2 (↓ 14,7%)
Плиты древесноволокнистые, млн. м ²	404	469	469	554	649	682 (экспорт 161,9)	283 (↓ 14,7%)
Топливные брикеты и гранулы, млн. т	Нет данных	Нет данных	0,89	1,0	1,44	1,6 (экспорт 1,9)	0,894 (↑ 15%)

Индекс промышленного производства: обработка древесины и производство изделий из дерева и пробки, кроме мебели, производство изделий из соломки и материалов для плетения I полугодие 2020 г. в % к I полугодью 2019 г. – снижение до 92,3%

Индекс промышленного производства мебели – 98,5%

По данным Росстата

* - по данным экспертных оценок

Структура экспорта продукции ЛПК в стоимостном выражении, млрд долл. США по данным ФТС, Минэкономразвития

Круглые лесоматериалы – 1,1; Пиломатериалы – 4,5; Фанера – 1,1; Целлюлоза 1,1; Бумага и картон – 2,5; Прочие – 1.9

Основные предпосылки технологической интеграции лесозаготовительных и деревообрабатывающих предприятий

1. Увеличение единичной мощности лесопильных предприятий



Низкая доля Greenfield-проектов. Основные запросы на строительство от действующих игроков рынка, расширяющих свое производство
Доля РФ в мировом экспорте пиломатериалов 20%. Объем рынка 480-500 млн м. куб

2. Необходимость компенсировать рост стоимости лесозаготовительного оборудования, приобретаемого за рубежом



Оборудование приобретается за иностранную валюту
Продукция реализуется в рублях
Сложности при обосновании срока возврата инвестиций

3. Рост стоимости круглых лесоматериалов за счет истощения лесных массивов вблизи объектов инфраструктуры. Отсутствие потребителей на весь объем заготавливаемой древесины

Общий объем заготовки древесины
(100%)



Стоимость только вывозки древесины, даже без учета всех необходимых платежей для заготовки подобной древесины, часто превышает её рыночную стоимость

Пиловочная древесина (35-45%)



Балансы (40-45%)



Дровяная древесина (20-25%)



4. Зависимость лесопильных и лесозаготовительных предприятий друг от друга в условиях роста производительности

Министерство природных ресурсов и экологии
Российской Федерации

**ПРИКАЗ Об утверждении типовых договоров
аренды лесных участков
(с изменениями на 14 марта 2019 года)**

за оставление не вывезенной в установленный срок (включая предоставленные отсрочки) древесины на лесосеках, в местах производства работ по расчистке площадей под лесные склады, трассы лесовозных дорог, постройки, сооружения – **7-кратная стоимость** не вывезенной в срок древесины, определенная по ставкам платы за единицу объема лесных ресурсов, установленным постановлением Правительства Российской Федерации от 22.05.2007 N 310 "О ставках платы за единицу объема лесных ресурсов и ставках платы за единицу площади лесного участка, находящегося в федеральной собственности" для древесины лесных насаждений **по первому разряду такс** во всех лесотаксовых районах;

Рост объемов переработки
древесины



Рост стоимости древесины



Экстенсивное
лесопользование в
экономически доступных
лесах



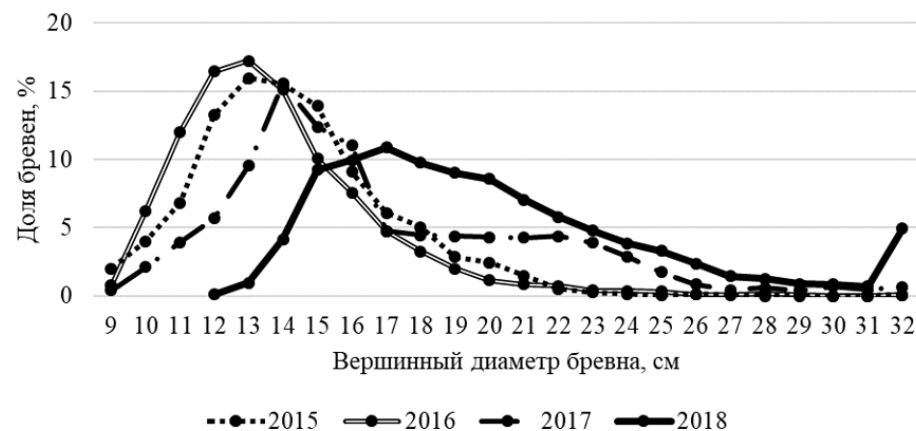
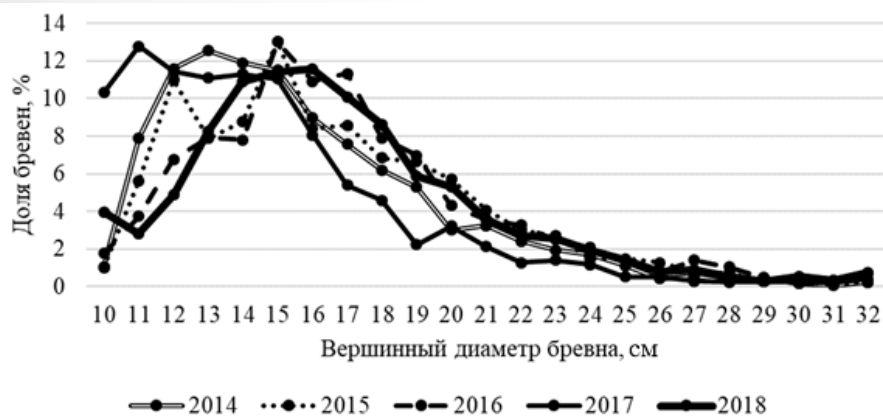
Снижение размерно-
качественных характеристик
круглых лесоматериалов



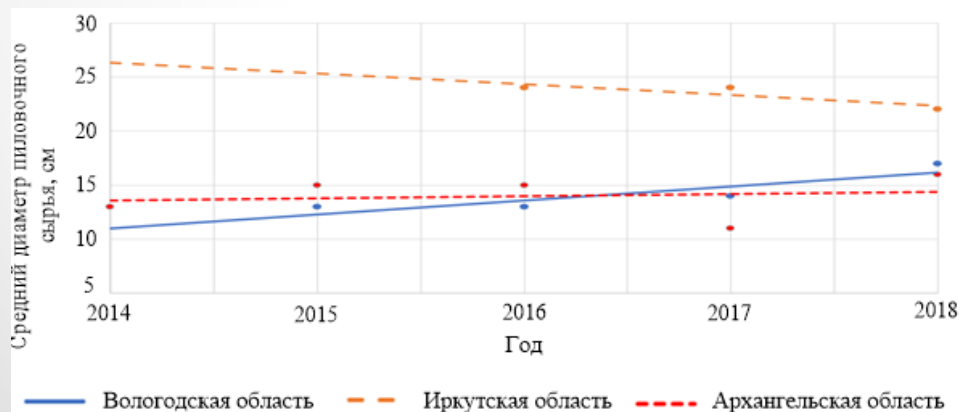
Совместное инвестирование в
организацию предприятий по
увеличению объемов
переработки заготавливаемой
древесины

5. Изменения размерно-качественных характеристик заготавливаемой древесины

В большинстве промышленных регионов наблюдается тенденция к снижению диаметра круглых лесоматериалов



Архангельская область



Изменение среднего диаметра пиловочного сырья, поступающего на лесопильные предприятия

Вологодская область

Для большинства лесопильных линий, установленных в 2008 - 2018 гг., оптимальным является использование пиловочного сырья диаметром 18-22 см

6. Экономические предпосылки

Необходимо задуматься сегодня – как конкурировать в будущем

Операционные условия работы современного лесопильного завода:

- Объем распиловки - 300 тыс. м. куб. круглых лесоматериалов в год

- Лесопильные линии проходного типа:

1 – осуществляющие распиловку без использования систем оптимизации пиловочника - **первичные инвестиции на организацию производства – от 2 млрд руб.**

2 – с оптимизацией круглых лесоматериалов и оптимизационной обрезкой необрезных досок

- **первичные инвестиции на организацию производства – от 3,2 млрд руб.**

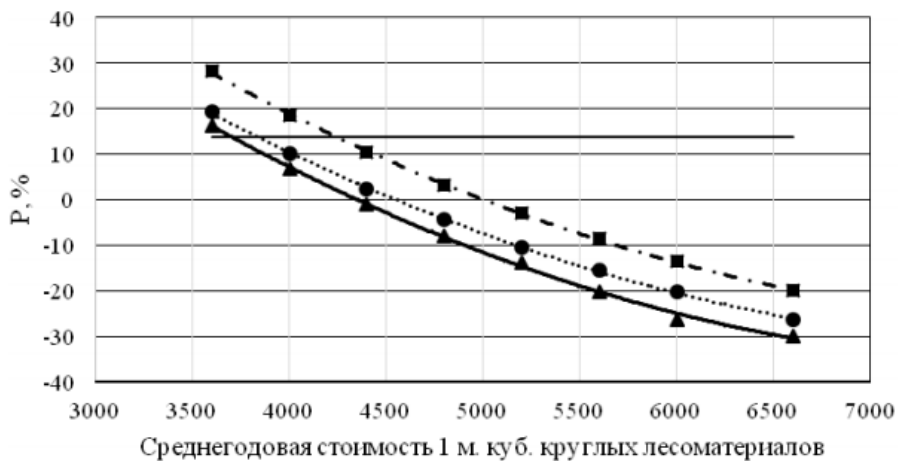
3 – осуществляющие распиловку круглых лесоматериалов с использованием систем оптимизации на оборудовании с функцией криволинейного пиления и применяющие оптимизационную обрезку необрезных досок на отдельно стоящих линиях обрезки

- **первичные инвестиции на организацию производства – от 3,6 млрд руб.**



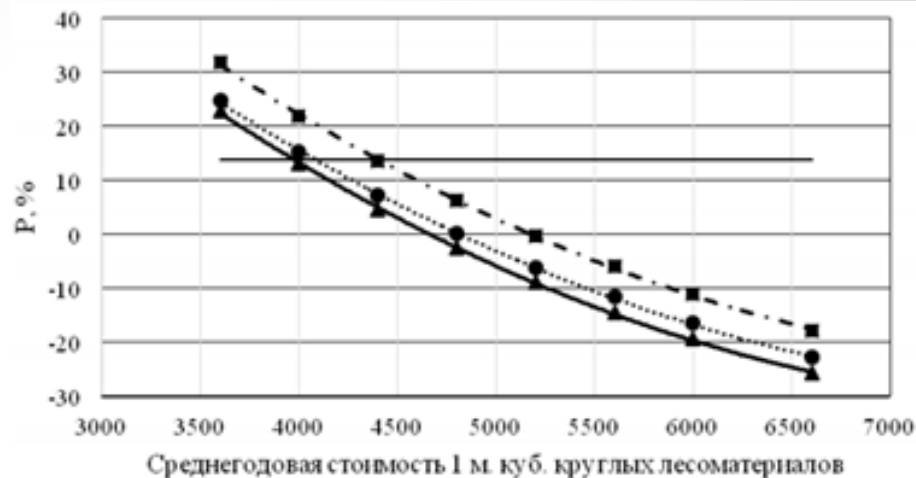
Вид продукции, отходов, потерь	Линия 1	Линия 2	Линия 3
Пиломатериалы	45	49	54
Технологическая щепка	29	26	18
Опилки и распыл	20	19	22
Потери на усушку	6	6	6
Кора (вне баланса)	12	12	12

Инвестиции такого объема экономически оправданы при наличии собственной лесосырьевой базы



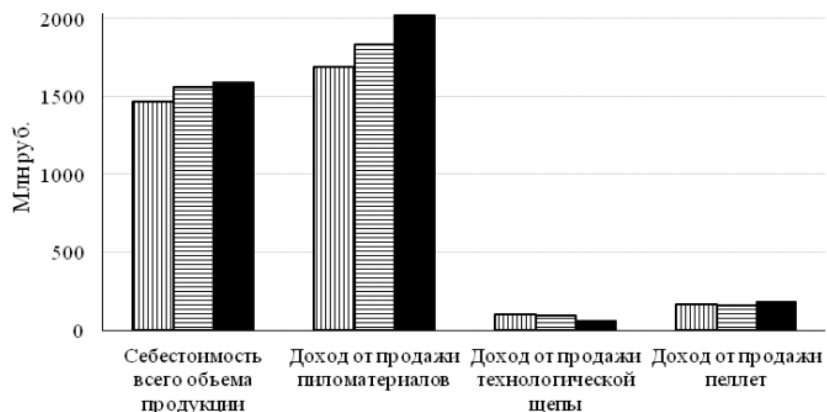
▲ Оборудование Тип 1 ● Оборудование Тип 2 ■ Оборудование Тип 3

Рентабельность продукции лесопильного производства, реализующего только пиломатериалы



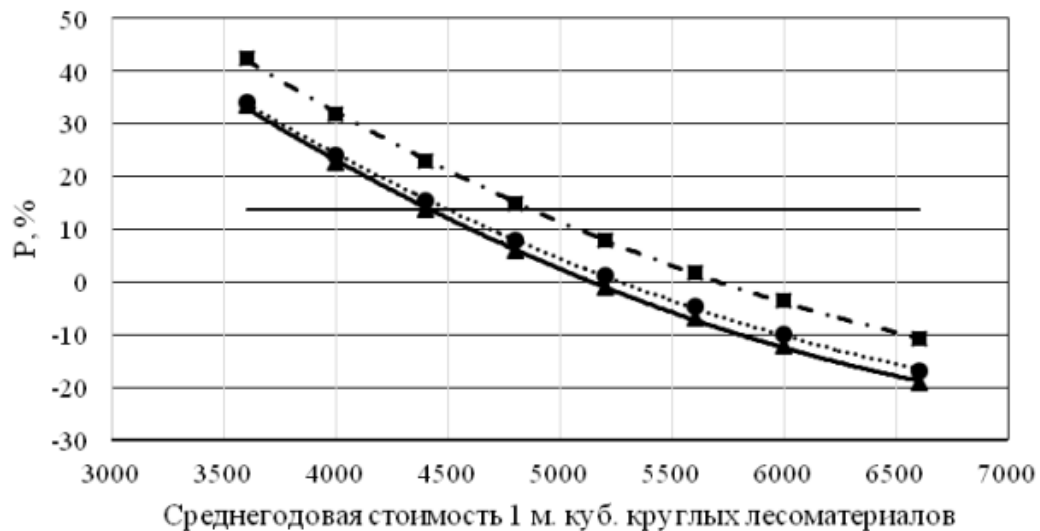
▲ Оборудование Тип 1 ● Оборудование Тип 2 ■ Оборудование Тип 3

Рентабельность продукции лесопильного производства при реализации пиломатериалов и технологической щепы



■ Оборудование Тип 1 □ Оборудование Тип 2 ■ Оборудование Тип 3

Соотношение себестоимости и доходов от реализации разных видов продукции при стоимости круглых лесоматериалов 3 600 р./м³



▲ Оборудование Тип 1 ● Оборудование Тип 2 ■ Оборудование Тип 3

Рентабельность продукции лесопильного производства при реализации всего объема выпускаемых пиломатериалов, технологической щепы и пеллет

Возможности при технологической интеграции лесозаготовительных и деревообрабатывающих предприятий

1. Укрупнение предприятий. Снижение рыночных рисков. Увеличение горизонта планирования. Повышение рентабельности предприятий за счет интеграции полной производственной цепочки «Лесосека – отгрузка товарной продукции»
2. Стабильность сырьевого рынка. Совместная разработка целей и стратегии переработки максимально возможного объема заготавливаемой древесины
3. Снижение валютных рисков
4. Совместная организация участков по переработке невостребованной на рынке древесины
5. Аккумуляция средств для инвестирования в развитие инфраструктуры и объединенного конкурентоспособного производства, обеспеченного сырьем по прогнозируемым ценам
6. Возможность внедрения единых систем Decision Support System - систем поддержки принятия решений, позволяющих оптимизировать производственные процессы с учетом ограничений на всех этапах производства и планировать будущие производственные процессы с учетом параметров сырья, еще только планируемого к заготовке



«Тенденции развития лесозаготовительных производств. Взаимодействие лесозаготовительных и лесопромышленных предприятий»



Спасибо за внимание!

Александр Тамби

Руководитель Ассоциации производителей машин и
оборудования лесопромышленного комплекса

«ЛЕСТЕХ», д.т.н., проф. АГАТУ

info@alestech.ru +7 (921) 371-72-79

<https://alestech.ru> <https://www.facebook.com/alestech.ru>

АССОЦИАЦИЯ ПРОИЗВОДИТЕЛЕЙ МАШИН И ОБОРУДОВАНИЯ
ЛЕСОПРОМЫШЛЕННОГО КОМПЛЕКСА
ЛЕСТЕХ

